

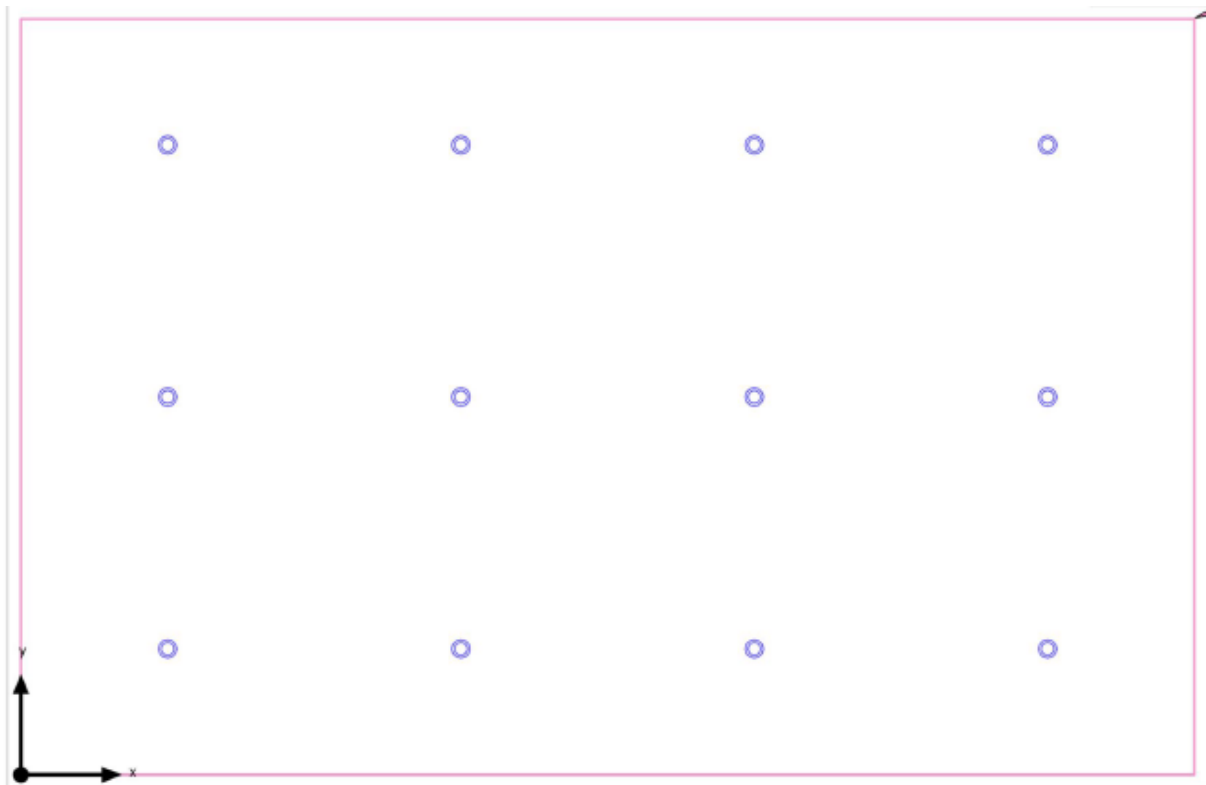
Parametry opraw oświetleniowych

- 1) Oprawa oświetleniowa LED okrągła o mocy min. **73 W/840**; sposób montażu: natynkowy, zwieszany; szczelność min. IP66; strumień świetlny [lm]: min. 12.650; temperatura barwowa [K]: 4.000; żywotność L70B50 [h]: min. 190.000; kąt świecenia [°]: min. 100; skuteczność świetlna [lm/W]: min. 165; gwarancja: min. 60 m-cy – **30 szt.**
- 2) Oprawa oświetleniowa LED o mocy min. **47 W/840**; sposób montażu: natynkowy, zwieszany; szczelność min. IP66; strumień świetlny [lm]: min. 7.850; temperatura barwowa [K]: 4.000; żywotność L70B50 [h]: min. 100.000; skuteczność świetlna [lm/W]: min. 150; gwarancja: min. 60 m-cy – **4 szt.**
- 3) Oprawa oświetleniowa LED o mocy min. **28 W/840**; sposób montażu: natynkowy, zwieszany; szczelność min. IP66; strumień świetlny [lm]: min. 4.550; temperatura barwowa [K]: 4.000; żywotność L70B50 [h]: min. 100.000; kąt świecenia [°]: min. 100; skuteczność świetlna [lm/W]: min. 145; gwarancja: min. 60 m-cy – **1 szt.**
- 4) Oprawa oświetleniowa LED o mocy min. **16 W/840**; sposób montażu: natynkowy, zwieszany; szczelność min. IP66; strumień świetlny [lm]: min. 2.650; temperatura barwowa [K]: 4.000; żywotność L70B50 [h]: min. 115.000; skuteczność świetlna [lm/W]: min. 150; gwarancja: min. 60 m-cy – **2 szt.**
- 5) Oprawa oświetleniowa LED okrągła o mocy min. **36 W/840**; sposób montażu: natynkowy; szczelność min. IP65; strumień świetlny min. 3.950 lm; temperatura barwowa [K]: 4.000; żywotność L70B50 [h]: min. 120.000; skuteczność świetlna [lm/W]: min. 95; gwarancja: min. 60 m-cy – **1 szt.**
- 6) Oprawa oświetleniowa – naświetlacz LED o mocy min. **41 W/840**; sposób montażu: natynkowy; szczelność min. IP66; strumień świetlny [lm]: min. 5.200; temperatura barwowa [K]: 4.000; żywotność L70B50 [h]: min. 120.000; skuteczność świetlna [lm/W]: min. 125; gwarancja: min. 60 m-cy – **2 szt.**
- 7) Oprawa oświetleniowa – naświetlacz LED o mocy min. **27 W/840**; sposób montażu: natynkowy; szczelność min. IP66; strumień świetlny [lm]: min. 3.600 lm; żywotność L70B50 [h]: min. 120.000; skuteczność świetlna [lm/W]: min. 130; gwarancja: min. 60 m-cy – **6 szt.**





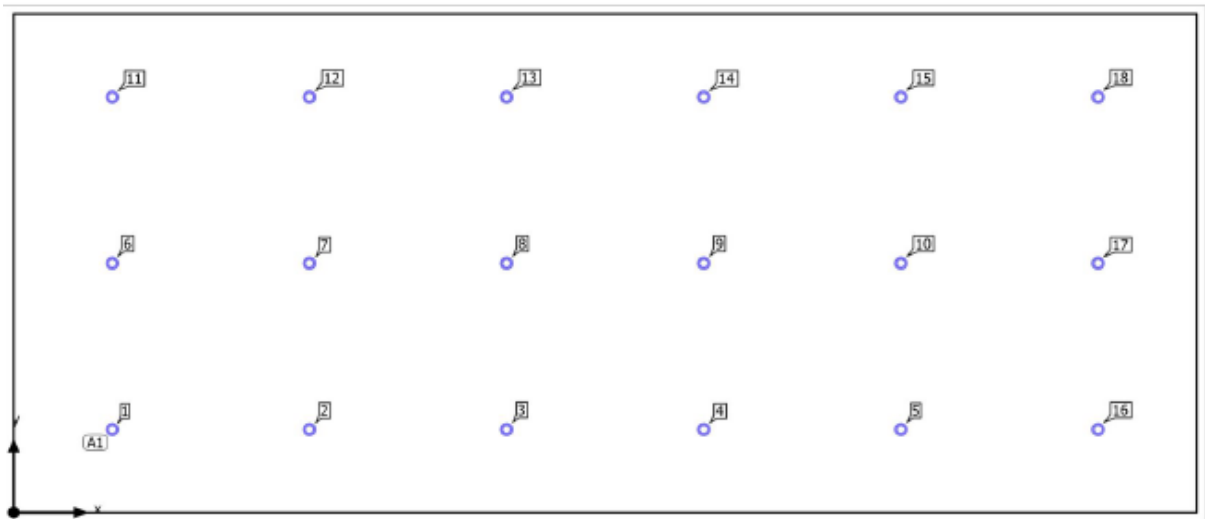
Hala produkcyjna nr 1



Hala produkcyjna nr 1



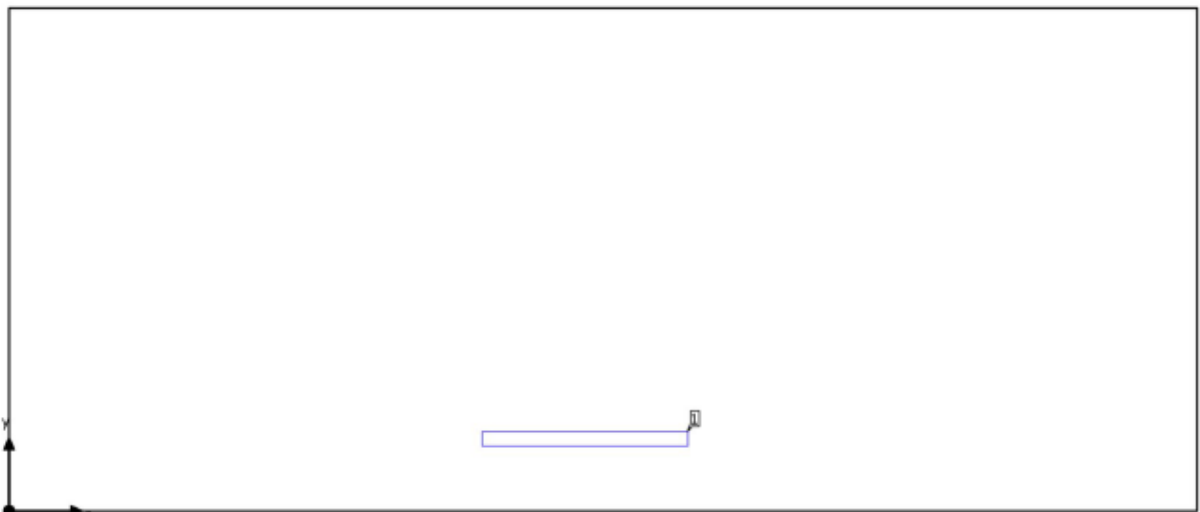
Hala produkcyjna nr 2



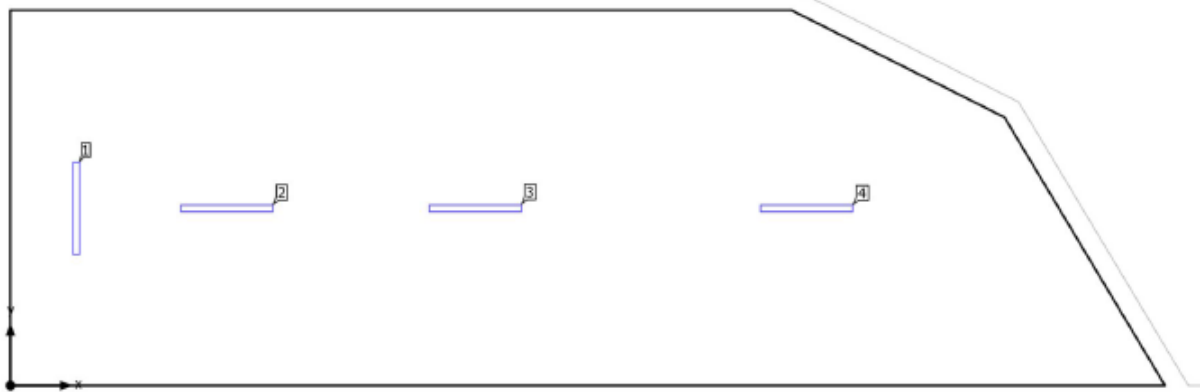
Hala produkcyjna nr 2



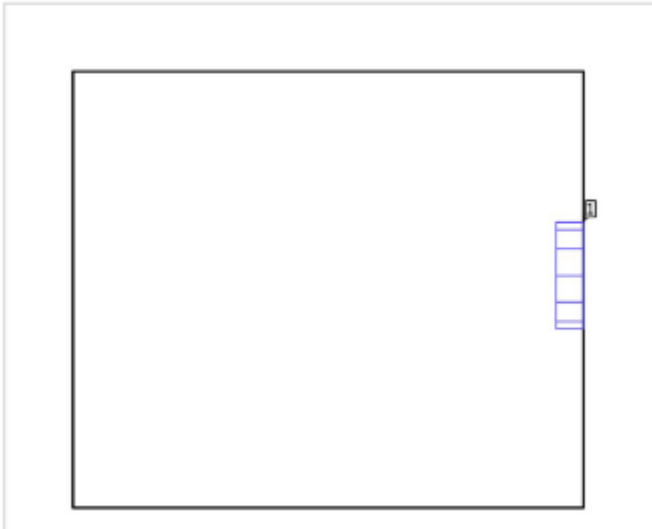
Korytarz



Kotłownia



Warsztat



Toaleta