

| LEGENDA | |
|---------|--|
| | GNIAZDO ELEKTRYCZNE POJEDYŃCZE PODTYNKOWE IP44 |
| | GNIAZDO ELEKTRYCZNE PODWÓJNE (ZAJMUJĄCE DWIE PUSZKI) PODTYNKOWE IP44 |
| | GNIAZDO ELEKTRYCZNE POJEDYŃCZE PODTYNKOWE |
| | GNIAZDO ELEKTRYCZNE PODWÓJNE (ZAJMUJĄCE DWIE PUSZKI) PODTYNKOWE |
| | TRÓJFAZOWY WYPUST ELEKTRYCZNY |
| | ACCESS POINT |
| | PUNKT ELEKTRYCZNO-LOGICZNY WYPOSAŻONY W GNIAZDA ELEKTRYCZNE ZGODNIE Z RYSUNKIEM |
| | ROZDZIELNIA ELEKTRYCZNA - WIELKOŚĆ I TYPIK NALEŻY DOBRAĆ NA PODSTAWIE SCHEMATÓW ROZDZIELNI ELEKTRYCZNYCH (ROZDZIELNICA MUSI MIEĆ II KLASĘ OCHRONY) |

| PARTER - POW. UŻYTKOWA | | |
|------------------------|---------------------|----------|
| 0.01 | WIATROŁAP | 5,47 |
| 0.02 | SZATNIA + WÓZKOWNIA | 18,91 |
| 0.03 | HALL | 23,34 |
| 0.04 | WYDAWANIE POSILKÓW | 4,27 |
| 0.04 | ZMYWALNIA | 3,84 |
| 0.5 | KL. SCHODOWA | 12,24 |
| 0.6 | SALA ZABAW | 44,46 |
| 0.7 | ŁAZIENKA | 8,55 |
| 0.8 | POM. PORZĄD. | 2,56 |
| | | 123,64 m |

- ŚCIANY ISTNIEJĄCE
- ŚCIANY DO WYBURZENIA
- ŚCIANY PROJEKTOWANE

BIURO PROJEKTOWE PROJBUD

www.biuroprojbud.pl

PROJEKT / ADRES INWESTYCJI :
PROJEKT ZMIANY SPOSOBU
UŻYTKOWANIA I DOSTOSOWANIA
CZĘŚCI BUDYNKU SZKOŁY
PODSTAWOWEJ DO FUNKCJI ŻŁOBKA

obr. Sikucin, gm. Szadek,
dz. nr ewid. 226

INWESTOR / ADRES ZAMIESZKANIA :
GMINA I MIASTO SZADEK

ul. Warszawska 3,
98-240 Szadek

BRANŻA :
ELEKTRYCZNA

PROJEKTANT :
mgr inż. **RAFAŁ WOSZCZALSKI**
NR. UPRAWNIENI: LOD/3966/PWBE/19

PODPIS :
Woszczalski

STADIUM :
PROJEKT BUDOWLANY

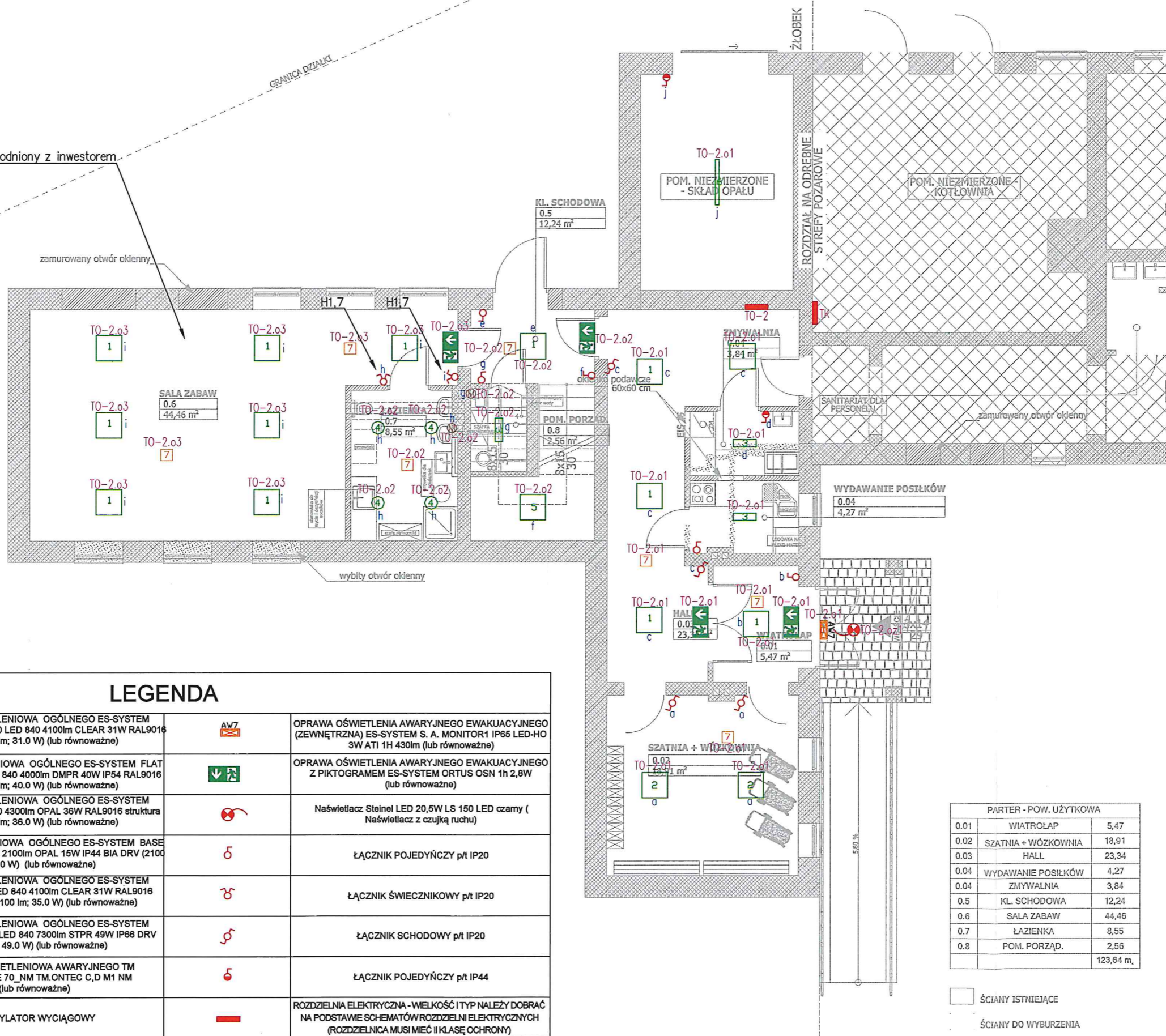
RYSUNEK :
RZUT PARTERU - GNIAZDA

SKALA :
1:100

DATA :
05.2021

RYS. :
E1

Wszystkie oprawy pomalować na kolor uzgodniony z inwestorem



LEGENDA

| | | | |
|---|---|-----|--|
| 1 | OPRAWA OŚWIETLENIOWA OGÓLNEGO ES-SYSTEM MODERNA 2 N 600 600 LED 840 4100lm CLEAR 31W RAL9016 DRV (4100 lm; 31.0 W) (lub równoważne) | AW7 | OPRAWA OŚWIETLENIA AWARYJNEGO EWAKUACYJNEGO (ZEWNETRZNA) ES-SYSTEM S. A. MONITOR1 IP65 LED-HO 3W ATI 1H 430lm (lub równoważne) |
| 2 | OPRAWA OŚWIETLENIOWA OGÓLNEGO ES-SYSTEM FLAT LED OFFICE 595 LED 840 4000lm DMPR 40W IP54 RAL9016 DRV (4000 lm; 40.0 W) (lub równoważne) | ↓ | OPRAWA OŚWIETLENIA AWARYJNEGO EWAKUACYJNEGO Z PIKTOGRAMEM ES-SYSTEM ORTUS OSN 1h 2,8W (lub równoważne) |
| 3 | OPRAWA OŚWIETLENIOWA OGÓLNEGO ES-SYSTEM REGLUX 540 LED 840 4300lm OPAL 38W RAL9016 struktura DRV (4300 lm; 38.0 W) (lub równoważne) | ⊗ | Naświetlacz Steinel LED 20,5W LS 150 LED czarny (Naświetlacz z czujką ruchu) |
| 4 | OPRAWA OŚWIETLENIOWA OGÓLNEGO ES-SYSTEM BASE LED IP44 302.LED 840 2100lm OPAL 15W IP44 BIA DRV (2100 lm; 15.0 W) (lub równoważne) | ♂ | ŁĄCZNIK POJEDYŃCZY p/t IP20 |
| 5 | OPRAWA OŚWIETLENIOWA OGÓLNEGO ES-SYSTEM MODERNA 2 597 LED 840 4100lm CLEAR 31W RAL9016 struktura DRV (4100 lm; 35.0 W) (lub równoważne) | ♂ | ŁĄCZNIK ŚWIECZNIKOWY p/t IP20 |
| 6 | OPRAWA OŚWIETLENIOWA OGÓLNEGO ES-SYSTEM COSMO APEX 1080 LED 840 7300lm STPR 49W IP66 DRV (7301 lm; 49.0 W) (lub równoważne) | ♂ | ŁĄCZNIK SCHODOWY p/t IP20 |
| 7 | OPRAWA OŚWIETLENIOWA AWARYJNEGO TM TECHNOLOGIE 70_NM TM.ONTEC C,D M1 NM (lub równoważne) | ♂ | ŁĄCZNIK POJEDYŃCZY p/t IP44 |
| ⊙ | WENTYLATOR WYCIĄGOWY | — | ROZDZIELNIA ELEKTRYCZNA - WIELKOŚĆ I TYP NALEŻY DOBRAĆ NA PODSTAWIE SCHEMATÓW ROZDZIELNI ELEKTRYCZNYCH (ROZDZIELNICA MUSI MIEĆ II KLASĘ OCHRONY) |

| PARTER - POW. UŻYTKOWA | | |
|------------------------|---------------------|----------|
| 0.01 | WIATROLAP | 5,47 |
| 0.02 | SZATNIA + WÓZKOWNIA | 18,91 |
| 0.03 | HALL | 23,34 |
| 0.04 | WYDAWANIE POSILKÓW | 4,27 |
| 0.04 | ZMYWALNIA | 3,84 |
| 0.5 | KL. SCHODOWA | 12,24 |
| 0.6 | SALA ZABAW | 44,46 |
| 0.7 | ŁAZIENKA | 8,55 |
| 0.8 | POM. PORZĄD. | 2,56 |
| | | 123,84 m |

- ŚCIANY ISTNIEJĄCE
- ŚCIANY DO WYBURZENIA
- ŚCIANY PROJEKTOWANE

- ▨ ŚCIANY ISTNIEJĄCE
- ▨ ŚCIANY DO WYBURZENIA
- ▨ ŚCIANY PROJEKTOWANE

BIURO PROJEKTOWE PROJBUD

www.biuroprojbud.pl

PROJEKT / ADRES INWESTYCJI :
**PROJEKT ZMIANY SPOSOBU
UŻYTKOWANIA I DOSTOSOWANIA
CZĘŚCI BUDYNKU SZKOŁY
PODSTAWOWEJ DO FUNKCJI ŻŁOBKA**

obr. Sikucin, gm. Szadek,
dz. nr ewid. 226

INWESTOR / ADRES ZAMIESZKANIA :
GMINA I MIASTO SZADEK

ul. Warszawska 3,
98-240 Szadek

BRANŻA :
ELEKTRYCZNA

PROJEKTANT :
mgr inż. **RAFAŁ WOSZCZALSKI**
NR. UPRAWNIEN **LOD/3966/PWBE/19**

PODPIS :

Woszczalski

STADIUM :
PROJEKT BUDOWLANY

RYSunek :
**RZUT PARTERU - OŚWIETLENIE
OGÓLNE I AWARYJNE**

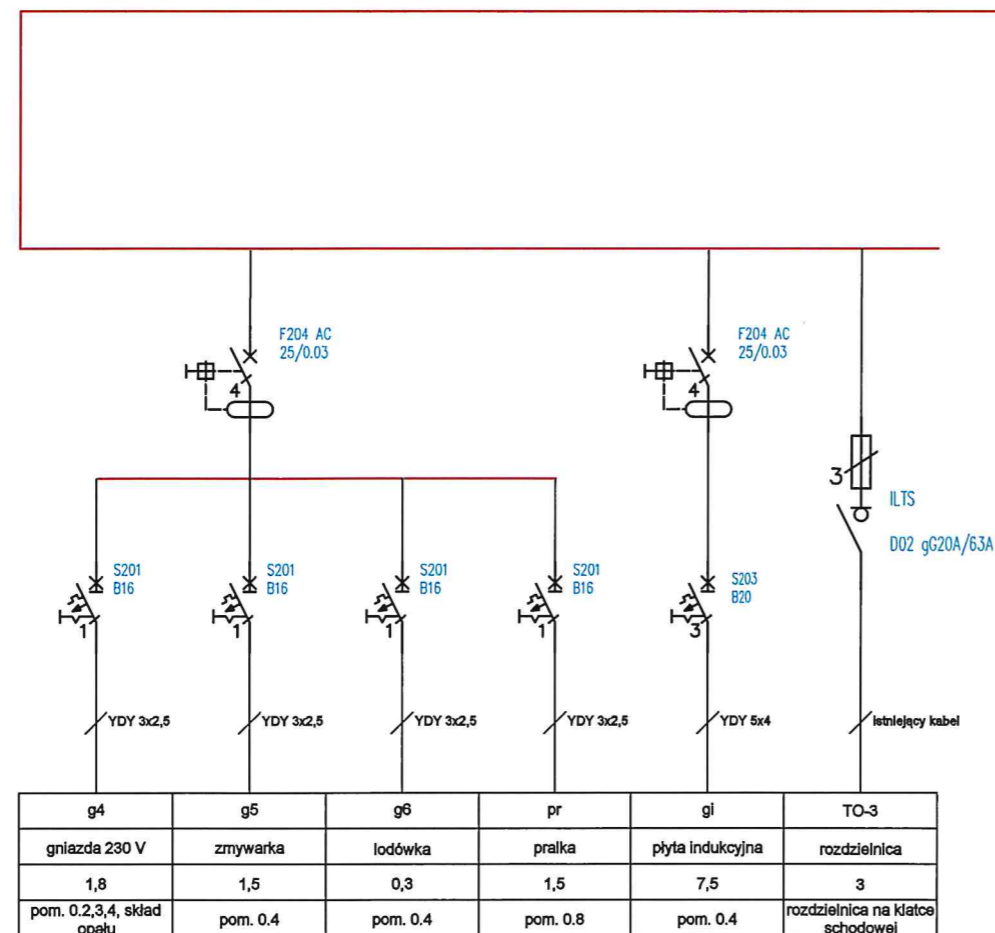
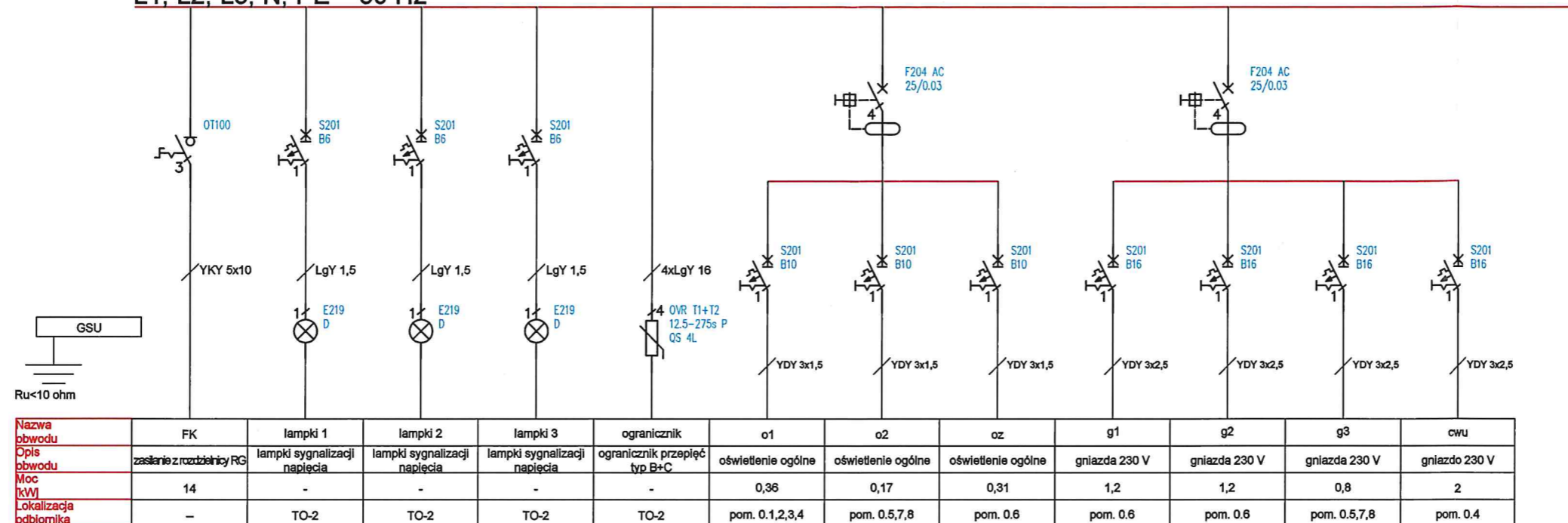
SKALA :
1:100

RYs. :

E2

DATA :
05.2021

ROZDZIELNICA ELEKTRYCZNA TO-2
L1, L2, L3, N, PE 50 Hz



BIURO PROJEKTOWE PROJBUD

www.biuroprojbud.pl

PROJEKT / ADRES INWESTYCJI :
PROJEKT ZMIANY SPOSOBU
UŻYTKOWANIA I DOSTOSOWANIA
CZĘŚCI BUDYNKU SZKOŁY
PODSTAWOWEJ DO FUNKCJI ŻŁOBKA

obr. Sikucin, gm. Szadek,
dz. nr ewid. 226

INWESTOR / ADRES ZAMIESZKANIA :
GMINA I MIASTO SZADEK

ul. Warszawska 3,
98-240 Szadek

BRANŻA :
ELEKTRYCZNA

PROJEKTANT :
mgr inż. RAFAŁ WOSZCZALSKI
NR. UPRAWNIENIENI: LOD/3966/PWBE/19

PODPIS :

[Signature]

STADIUM :
PROJEKT BUDOWLANY

RYSUNEK :
SCHEMAT IDEOWY
ROZDZIELNICY TO-2

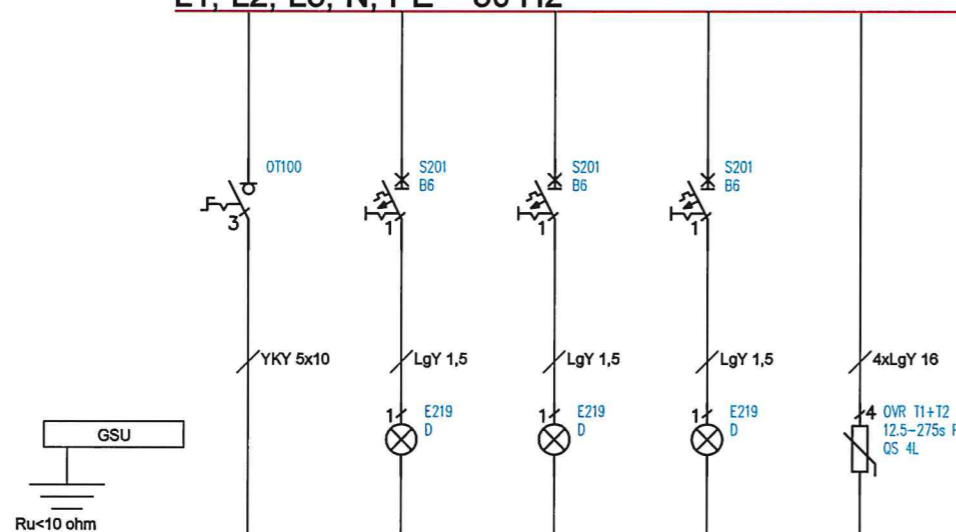
SKALA :

RYS. :

DATA :
05.2021

E3

ROZDZIELNICA ELEKTRYCZNA TK
L1, L2, L3, N, PE 50 Hz



| Nazwa obwodu | FK | lampki 1 | lampki 2 | lampki 3 | ogranicznik |
|------------------------|-------------------------|------------------------------|------------------------------|------------------------------|-------------------------------|
| Opis obwodu | zasilanie rozdzielni RG | lampki sygnalizacji napiecia | lampki sygnalizacji napiecia | lampki sygnalizacji napiecia | ogranicznik przepieci typ B+C |
| Moc kW | 4 | - | - | - | - |
| Lokalizacja odbiornika | - | TK | TK | TK | TK |

**WYPOSAZENIE WG.
ODRĘBNEGO
OPRACOWANIA**

BIURO PROJEKTOWE PROJBUD

www.biuroprojbud.pl

PROJEKT / ADRES INWESTYCJI :
PROJEKT ZMIANY SPOSOBU
UŻYTKOWANIA I DOSTOSOWANIA
CZĘŚCI BUDYNKU SZKOŁY
PODSTAWOWEJ DO FUNKCJI ŻŁOBKA

obr. Sikucin, gm. Szadek,
dz. nr ewid. 226

INWESTOR / ADRES ZAMIESZKANIA :
GMINA I MIASTO SZADEK

ul. Warszawska 3,
98-240 Szadek

BRANŻA :
ELEKTRYCZNA

PROJEKTANT :
mgr inż. RAFAŁ WOSZCZALSKI
NR. UPRAWNIENIENI: LOD/3966/PWBE/19

PODPIS :

STADIUM :
PROJEKT BUDOWLANY

RYSUNEK :
SCHEMAT IDEOWY
ROZDZIELNICY TK

SKALA :

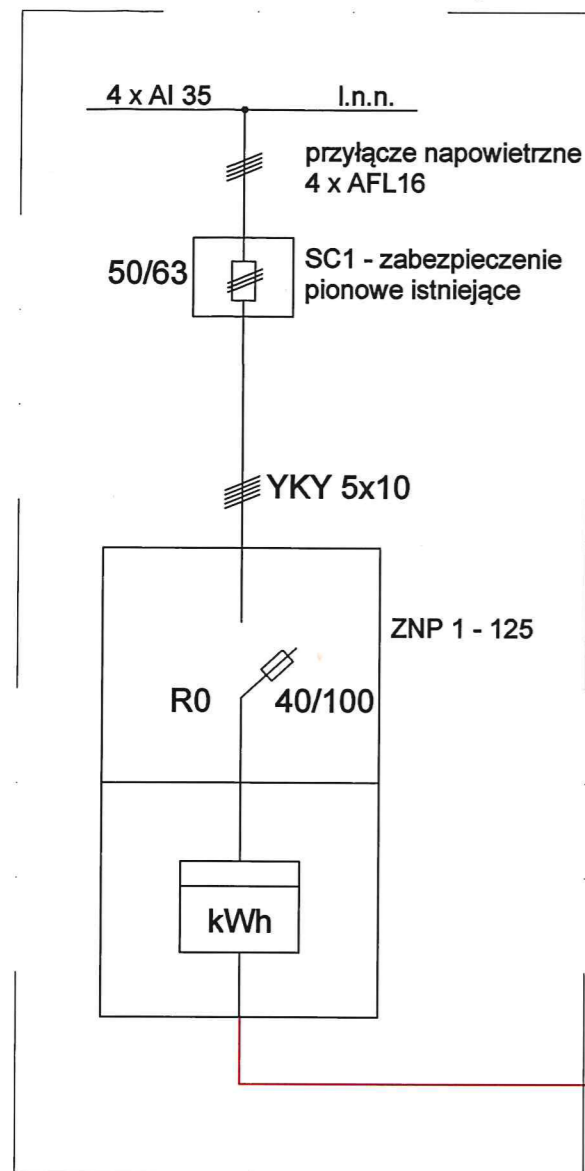
RYS. :

DATA :
05.2021

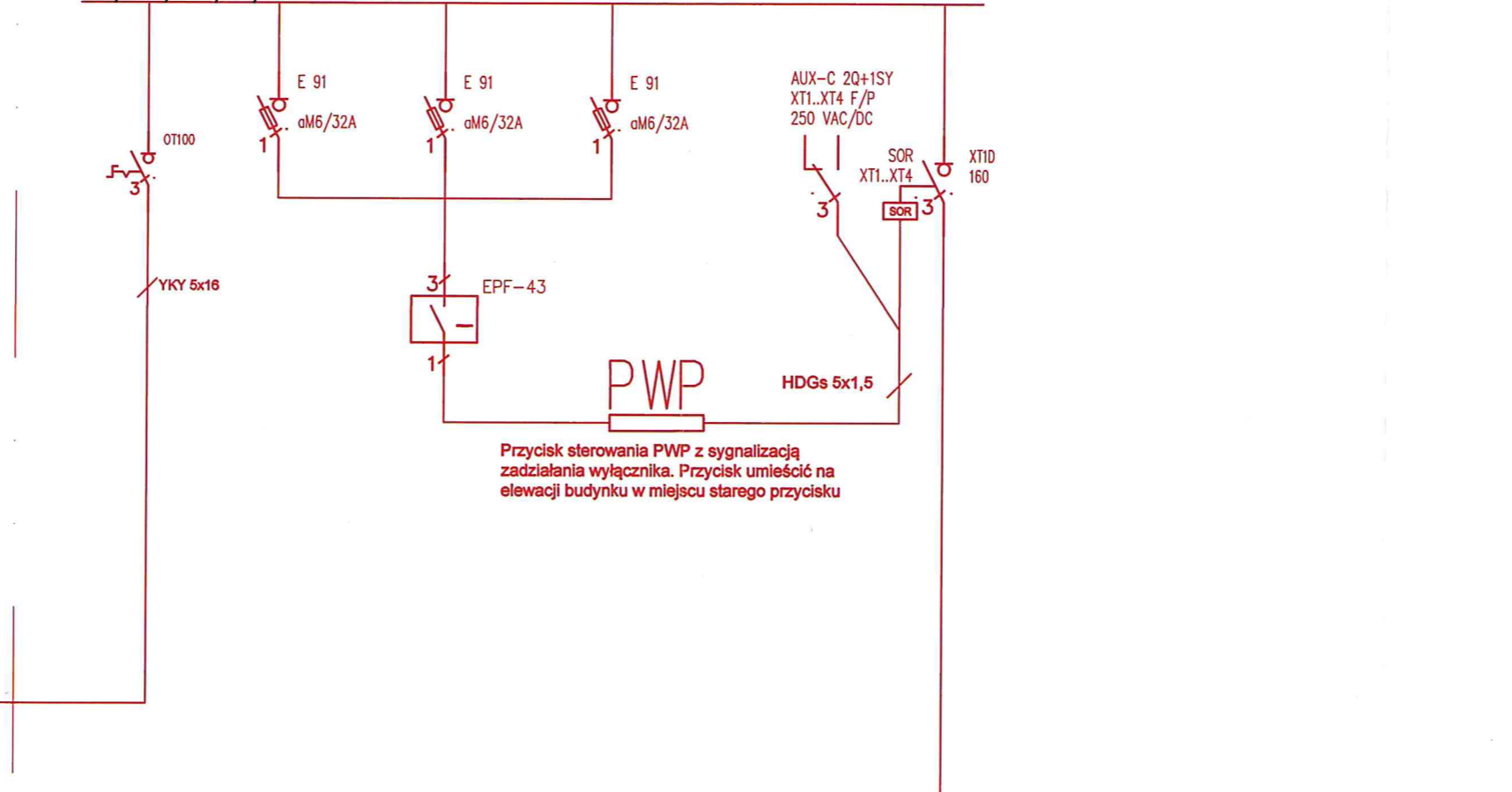
E4

CZĘŚĆ ISTNIEJĄCA

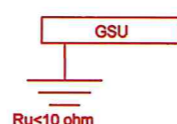
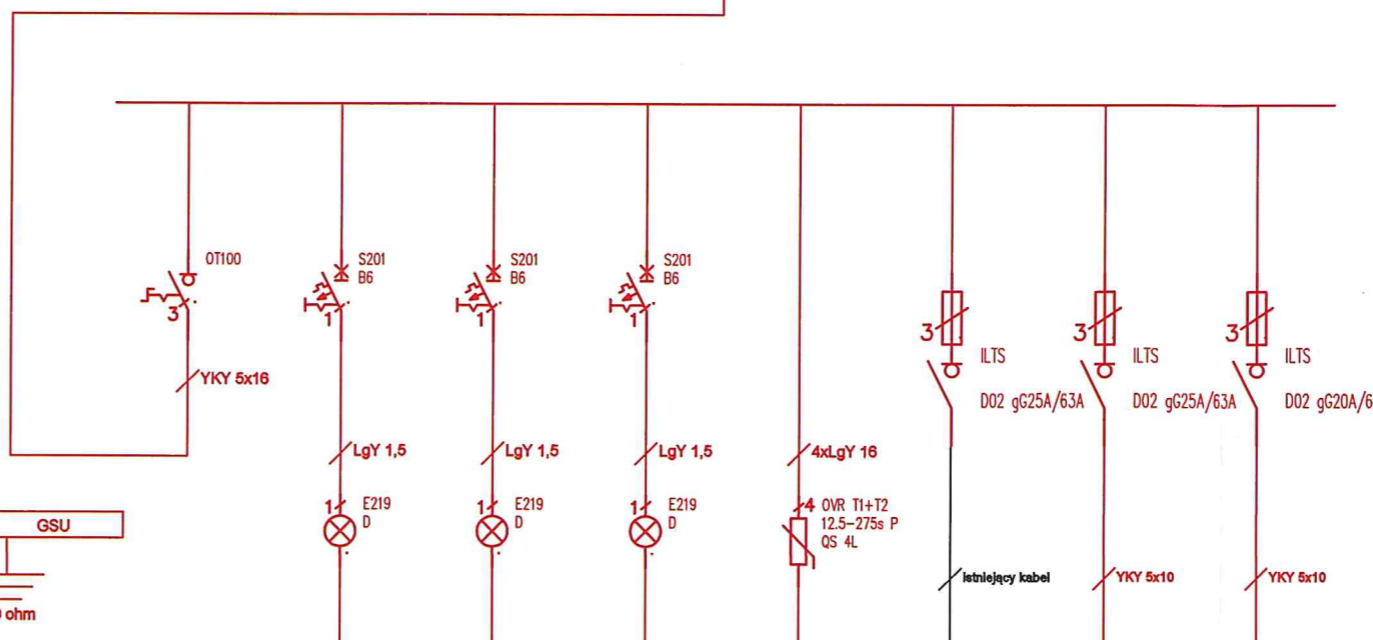
CZĘŚĆ PROJEKTOWANA



ROZDZIELNICA RG L1, L2, L3, N, PE 50 Hz



Przycisk sterowania PWP z sygnalizacją zadziałania wyłącznika. Przycisk umieścić na elewacji budynku w miejscu starego przycisku



| Nazwa obwodu | FK | lampki 1 | lampki 2 | lampki 3 | ogranicznik | TO-1 | TO-2 | TK |
|------------------------|----|------------------------------|------------------------------|------------------------------|------------------------------|--------------|--------------|--------------|
| Opis obwodu | - | lampki sygnalizacji napiecia | lampki sygnalizacji napiecia | lampki sygnalizacji napiecia | ogranicznik przepięć typ B+C | Rozdzielnica | Rozdzielnica | Rozdzielnica |
| Moc [kW] | 19 | - | - | - | - | 3 | 14 | 4 |
| Lokalizacja odbiornika | - | RG | RG | RG | RG | - | pom. 0.03 | kołownia |

BIURO PROJEKTOWE PROJ BUD

www.biuroprojbud.pl

PROJEKT / ADRES INWESTYCJI :
PROJEKT ZMIANY SPOSOBU UŻYTKOWANIA I DOSTOSOWANIA CZĘŚCI BUDYNKU SZKOŁY PODSTAWOWEJ DO FUNKCJI ŻŁOBKA

obr. Sikucin, gm. Szadek, dz. nr ewid. 226

INWESTOR / ADRES ZAMIESZKANIA :
GMINA I MIASTO SZADEK

ul. Warszawska 3, 98-240 Szadek

BRANŻA :
ELEKTRYCZNA

PROJEKTANT : mgr inż. RAFAŁ WOSZCZALSKI
NR. UPRAWNIENI: LOD/3966/PWBE/19
PODPIS : *[Signature]*

STADIUM :
PROJEKT BUDOWLANY

RYSUNEK :
SCHEMAT IDEOWY ROZDZIELNICY RG i PWP

SKALA :

RYS. :

DATA :
05.2021

E5