

LEGENDA:

1. Hala produkcyjna
2. Torowisko systemu transportowego
- 2.1. Torowisko systemu wci gników w sekcji trawialniczej
- 2.2. Torowisko w sekcji piecowej
- 2.3. Torowisko w sekcji formowania i rozformowania wsadu
3. Linia trawialnicza
 - 3.1. Wanny procesowe
 - 3.2. Wyko czenie techniczne wanien
 - 3.3. System absorpcji
 - 3.4. Instalacje technologiczne
4. Stacja regeneracji topnika
5. Linia cynkownicza
 - 5.1. Gazowy piec cynkowniczy z kabin
 - 5.2. Wanna cynkownicza
 - 5.3. Suszarka cynkownicza z palnikiem dogrzewaj cym
 - 5.4. Instalacja kominowa z obiegiem spalin
 - 5.5. Wóz torowy
 - 5.6. Przeno niki cuchowy trawers
- 5.7. System filtracji pyłw
- 5.8. Wymienik ciepła spalin-y-woda
- 5.9. Wanna wodna chłdź ca
- 5.10. Stojaki do formowania/rozformowania mechaniczne
- 5.11. Stojaki do formowania/rozformowania r cznie
- 5.12. System sterowania sekcji nakładania powłok
- 5.13. Czerpak twardego cynku
- 5.14. Trawersy
6. System transportu wsadu
 - 6.1. Wci gniki linowe do obsługi trawialni (4 szt.)
 - 6.2. Wci gniki linowe do obsługi cz ci piecowej (4 szt.)
 - 6.3. Suwnice natorowe (2 szt.)
7. Spr arka wraz z instalaci
8. Opostawienie linii trawialniczej, piecowej
9. Wyposa enie laboratorium, przyrz dy pomiarowe do kontroli jako ci
- 9.1. Spektrometr optyczny
- 9.2. Mikroskop metalograficzny
- 9.3. Zestaw do przygotowania próbek metalograficznych
- 9.4. Przyrz d do pomiaru grubo ci powłok
10. Wyposa enie warsztatu i stanowisk obróbk ko cowej
11. Piec tygłowy z wyposa eniem
 - 11.1. Piec topliwly
 - 11.2. Zespoływanny cezarnicznej dla pieca topliwego
 - 11.3. Zespoływurz dze do przelewnia k pieli
 - 11.4. System sterowania układem

EMITORY:

- E-1 Instalacja wentylacji wanien procesowych
- E-2 Zbiornicy emitor palników gazowych pieca cynkowniczego i suszarki
- E-3 Kociołgazowy (podgrzewanie mediów technologicznych)
- E-4 Odci g pyłw znad pieca cynkowniczego
- E-5 Emitor kotła gazowego cz ci socjalnej

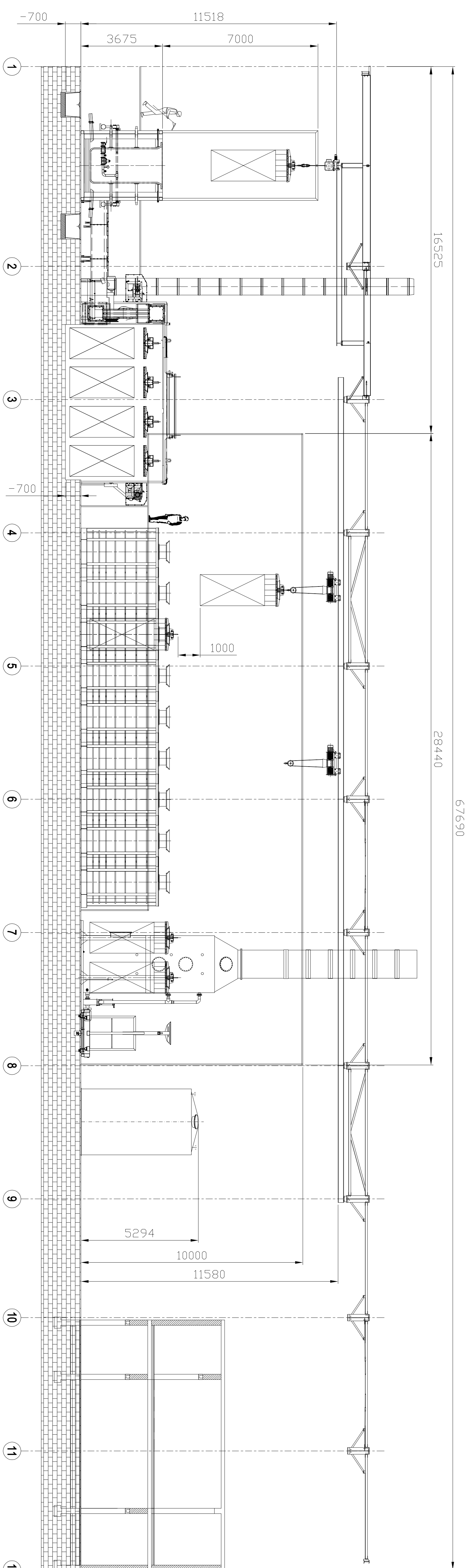
Zaj czynnik nr 1 - Layout

Ark. 1/2

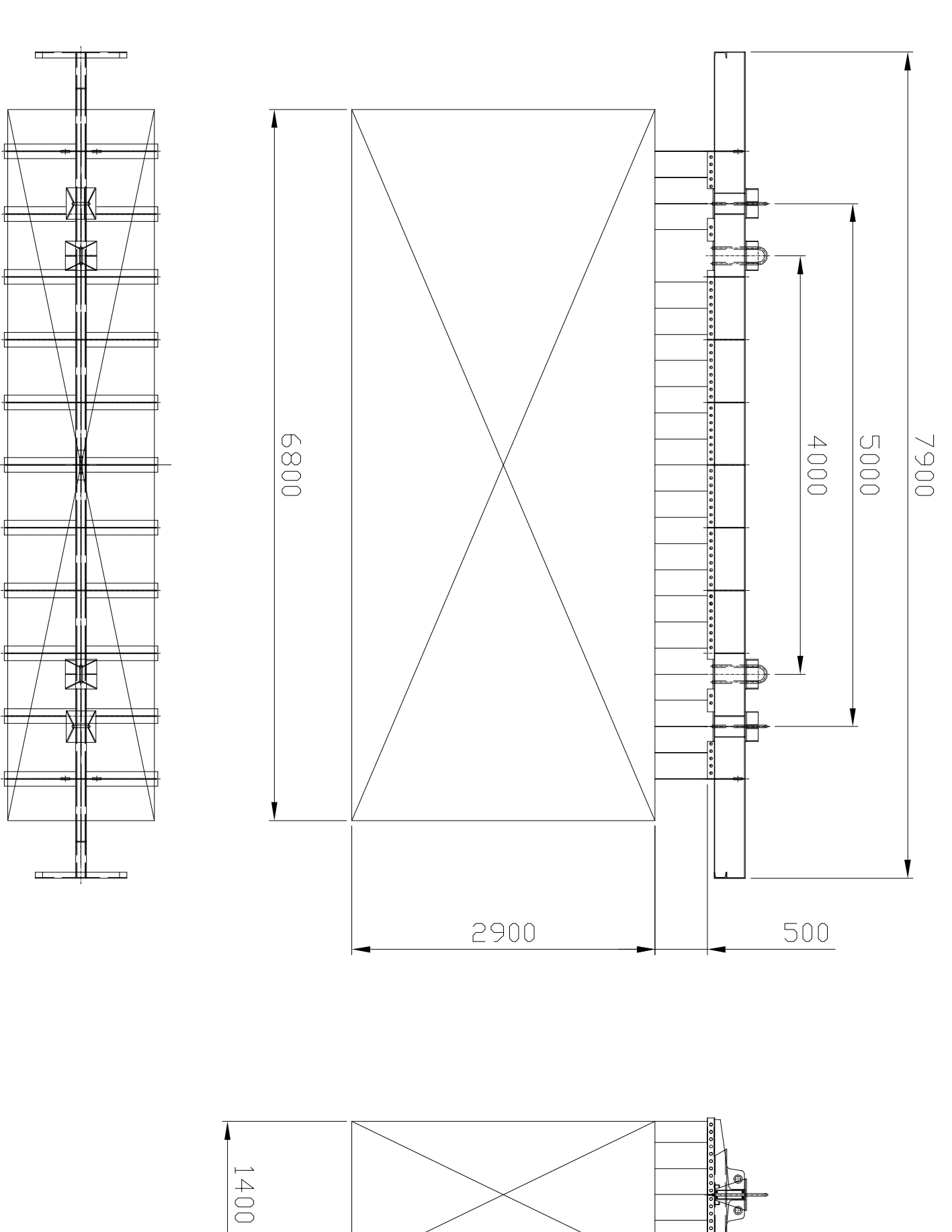
Zapytanie nr 10/POIR/2021

Wdrożenie innowacyjnej technologii cynkowania jednostkowego ze stałym monitorowaniem i serwisowaniem kąpieli cynkowej w TIGA-CYNK Sp z o.o. w Malomicach

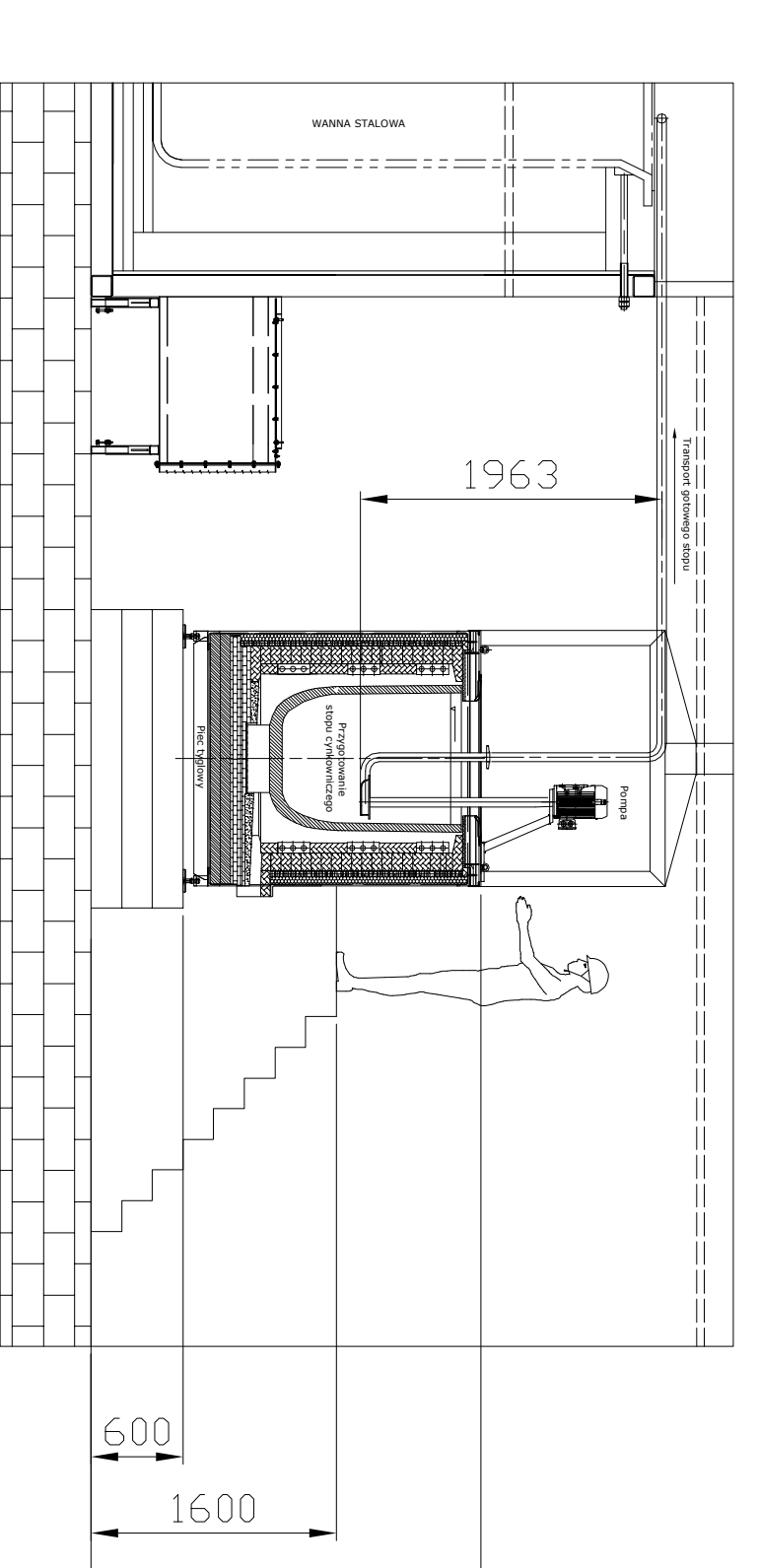
C-C



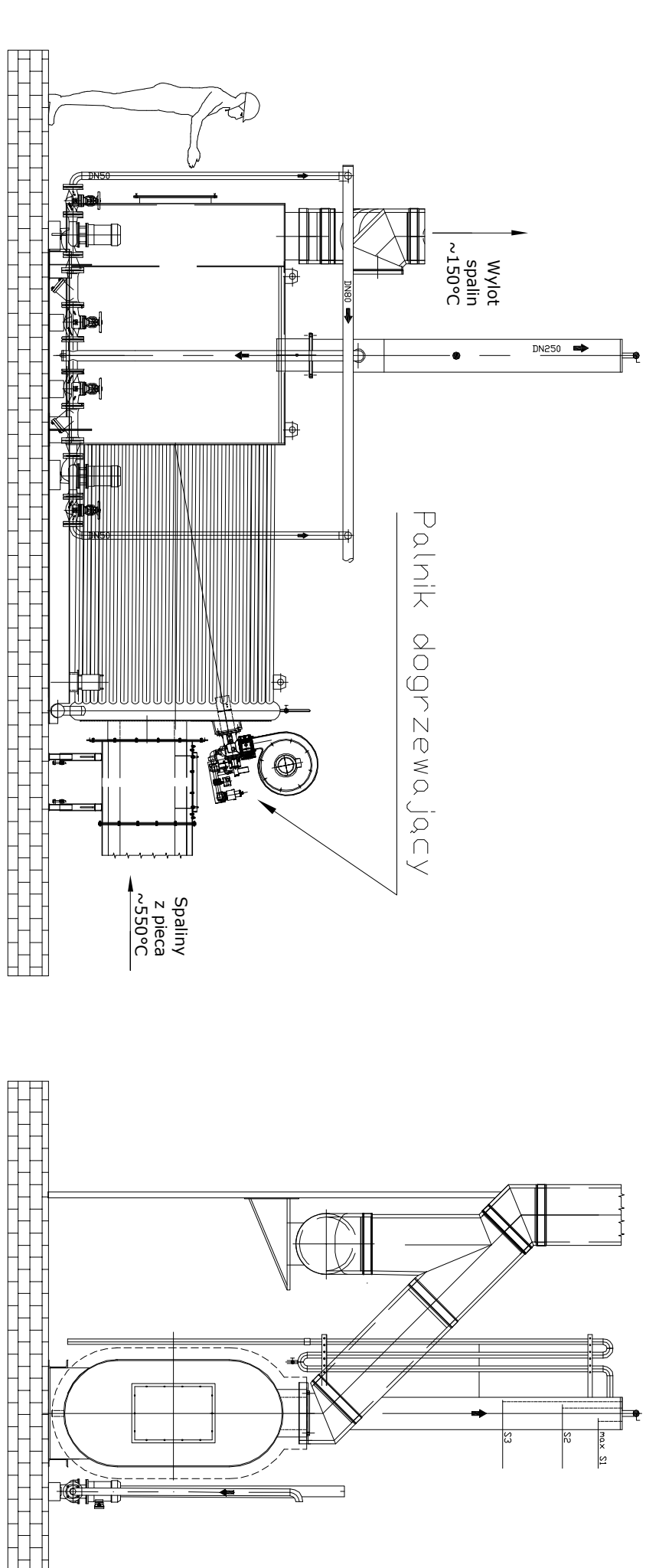
ROZMIARY WSADU (1:50)



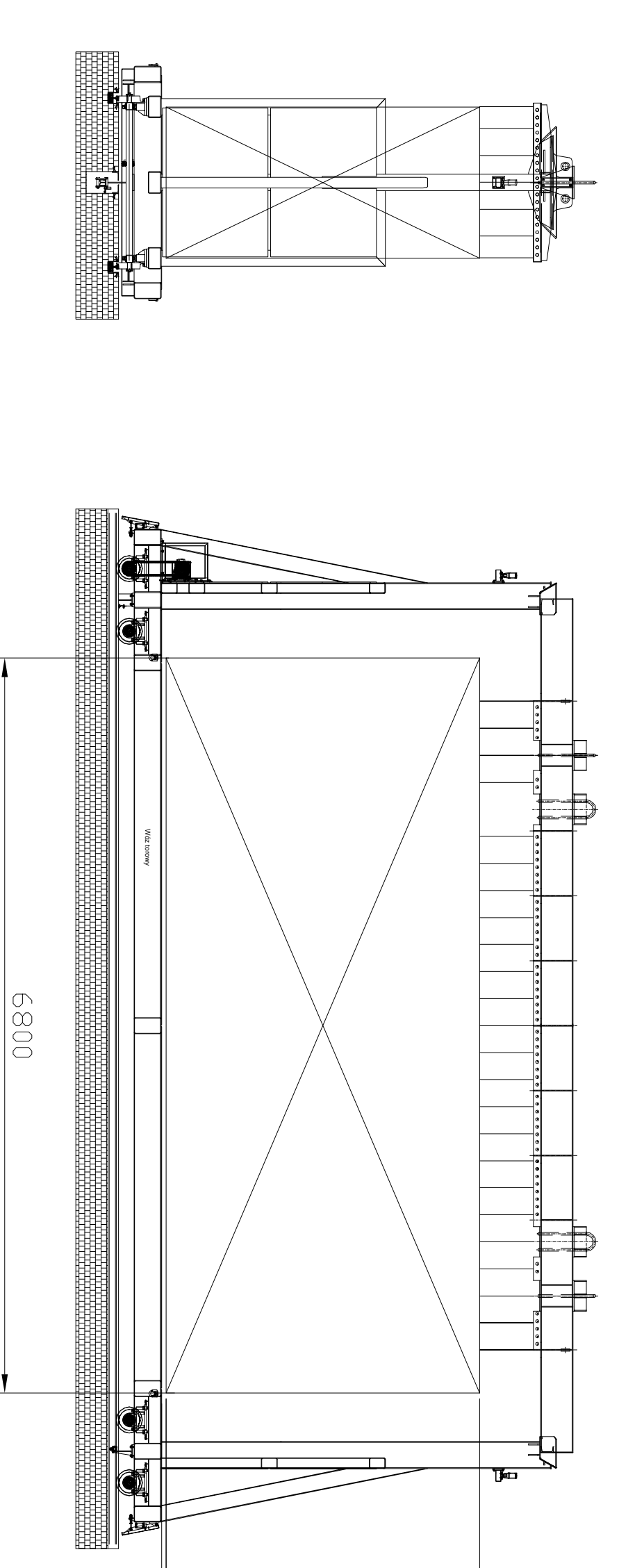
UZUPEŁNIANIE KAPIELI
A (1:50)



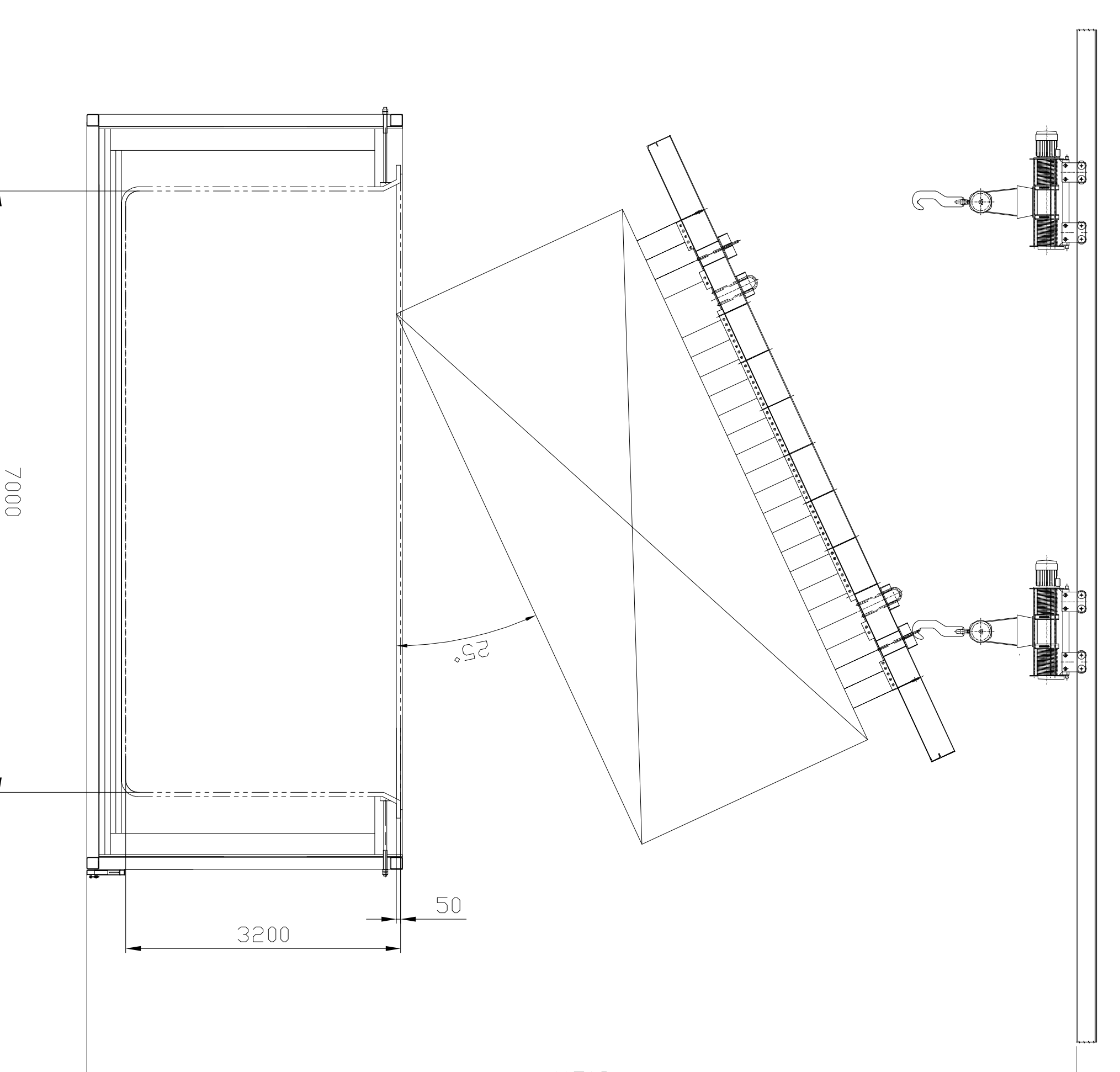
WYMIENNIK CIEPŁA SPALINY-WODA (1:50)



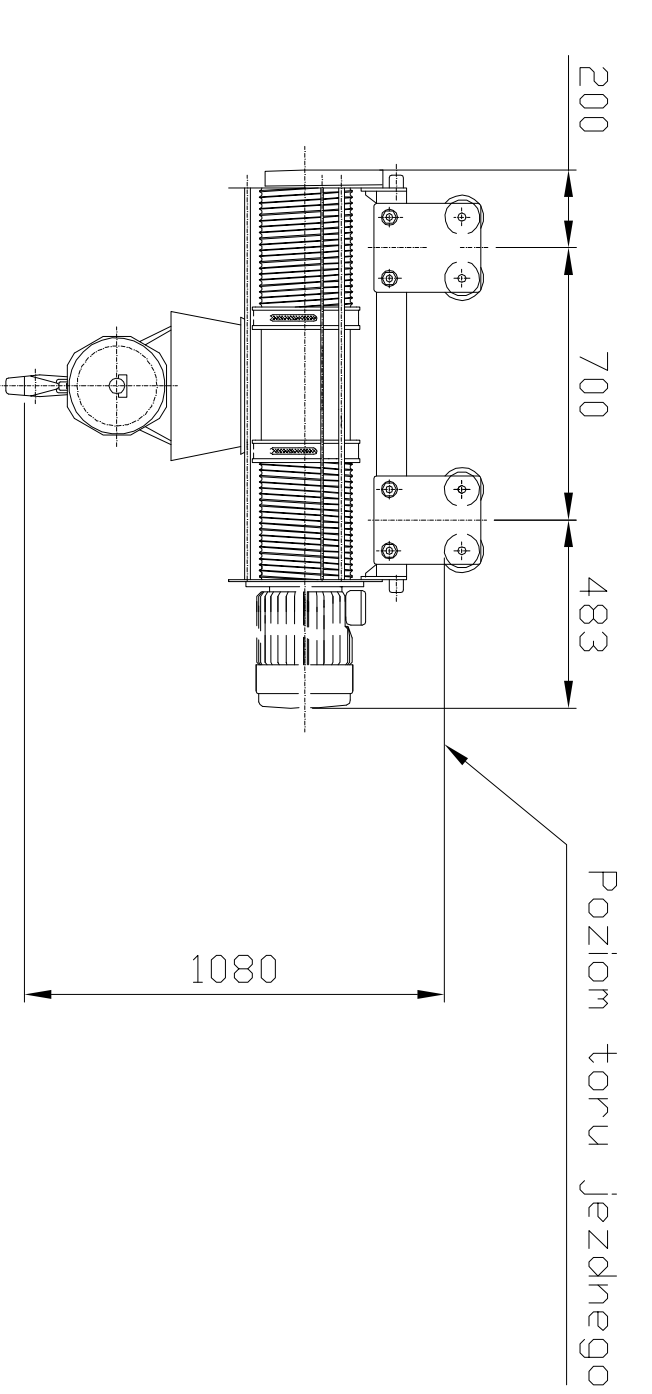
WÓZ TOROWY (1:50)



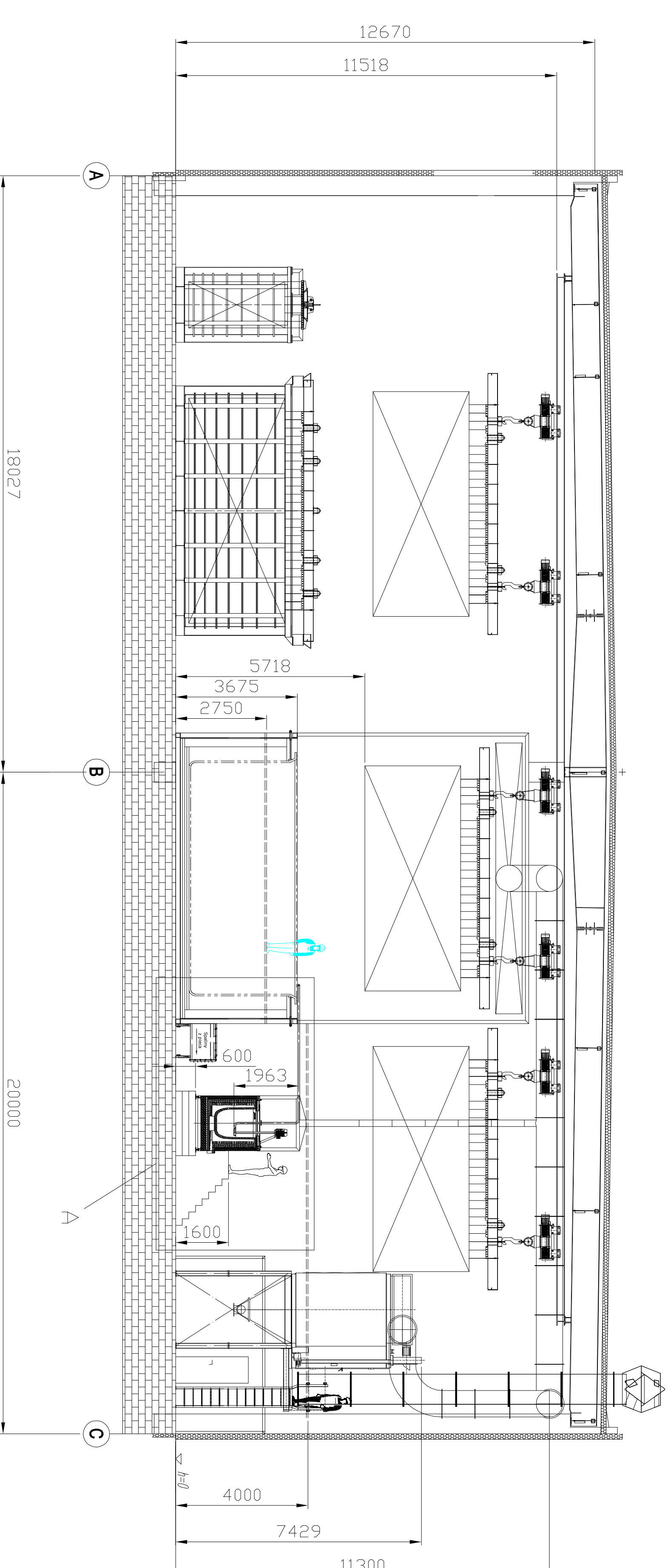
MOŻLIWOŚCI UZYSKIWANIA SKOSÓW (1:50)



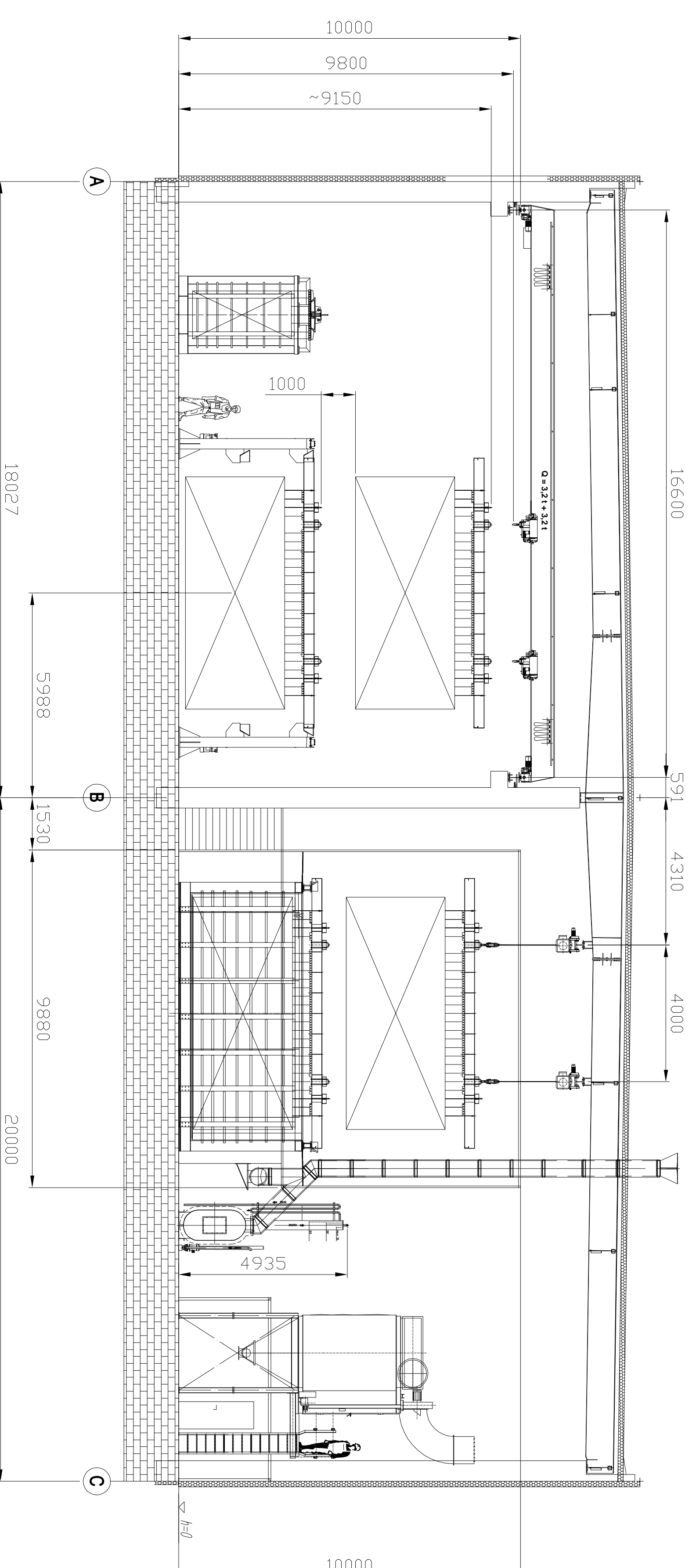
WCIĄGNIK LINOWY 3.2 T
(1:20)



A-A



B-B



Zajcznik nr 1 - Layout
Ark. 2/2
Zapytanie nr 10/POIR/2021

Wdrożenie innowacyjnej technologii cynkowania jednostkowego ze stałym monitorowaniem i serwisowaniem kąpieli cynkowej w TIGA-CYNK Sp z o.o. w Mafomicach