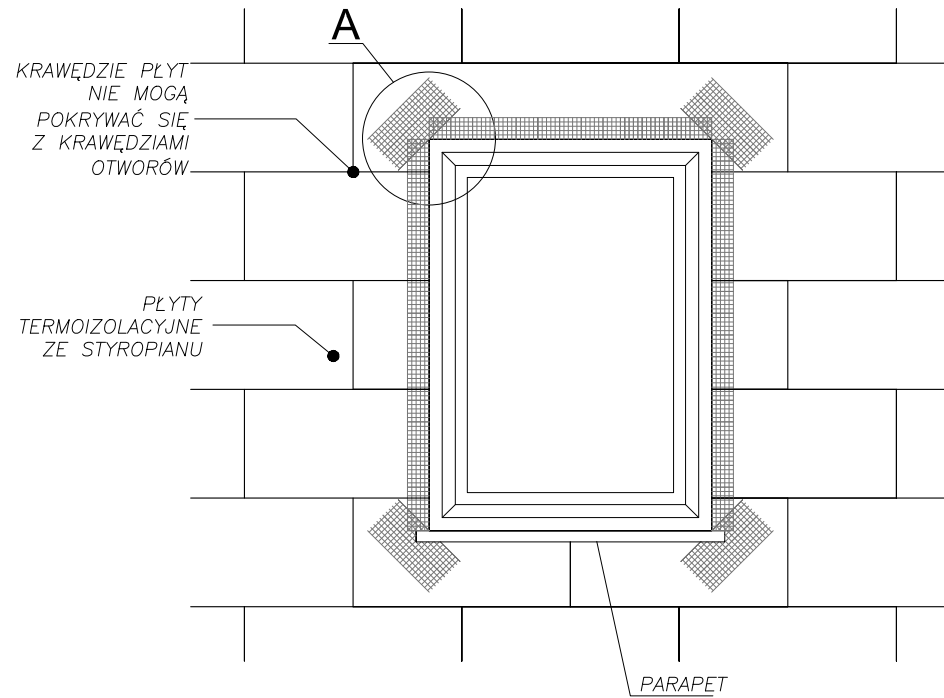
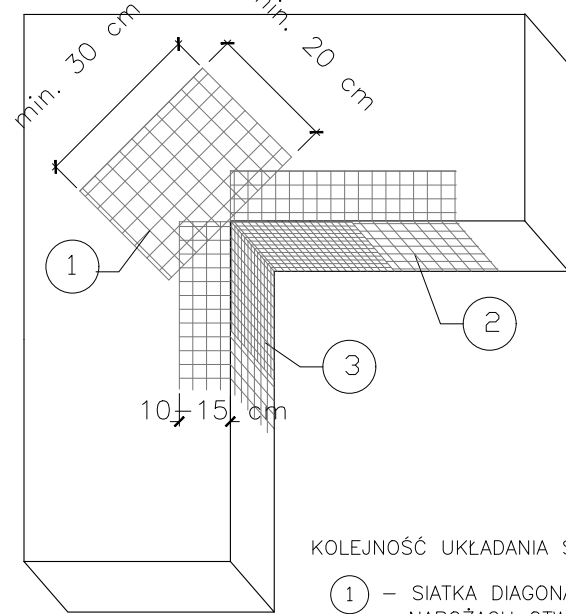


ZBROJENIE NAROŻNIKÓW OTWORÓW W ELEWACJI (NP. OKIEN, DRZWI)



Szczegół A



KOLEJNOŚĆ UKŁADANIA SIATEK Z WŁÓKNA SZKLANEGO:

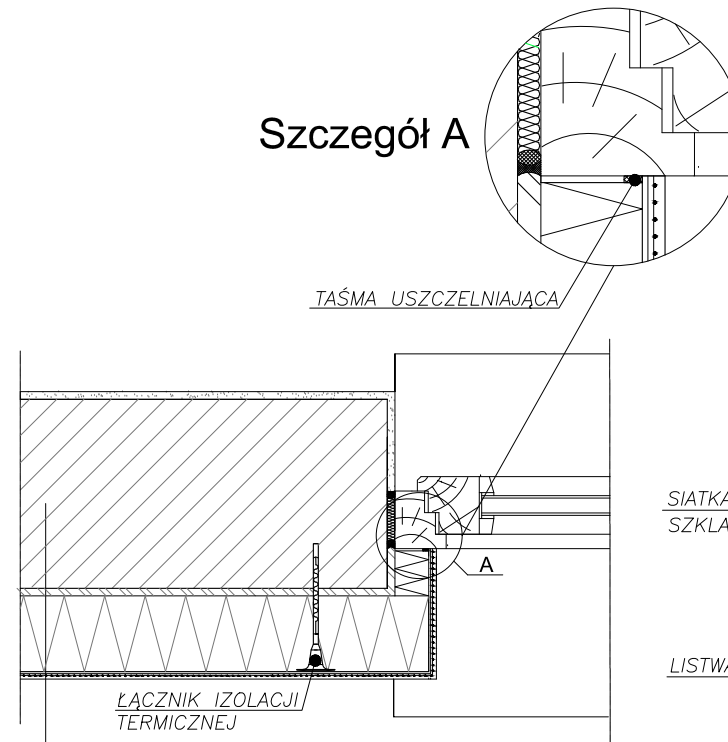
- ① – SIATKA DIAGONALNA UKŁADANA PRZY NAROŻACH OTWORÓW (pod kątem 45°) o wymiarach min. 20 x 30 cm
- ② – SIATKA UKŁADANA WZDŁUŻ KRAWĘDZI OTWORÓW
- ③ – SIATKA UKŁADANA W NAROŻACH OTWORÓW

Uwagi :

Na narożnikach otworów w elewacji (np: okien i drzwi) należy umieścić ukośne (pod kątem 45 stopni) dodatkowe kawałki siatki o wym. co najmniej 20 x 30 cm. Siatka ta stanowi zabezpieczenie przed powstaniem ukośnych rys zaczynających się w narożach otworów.

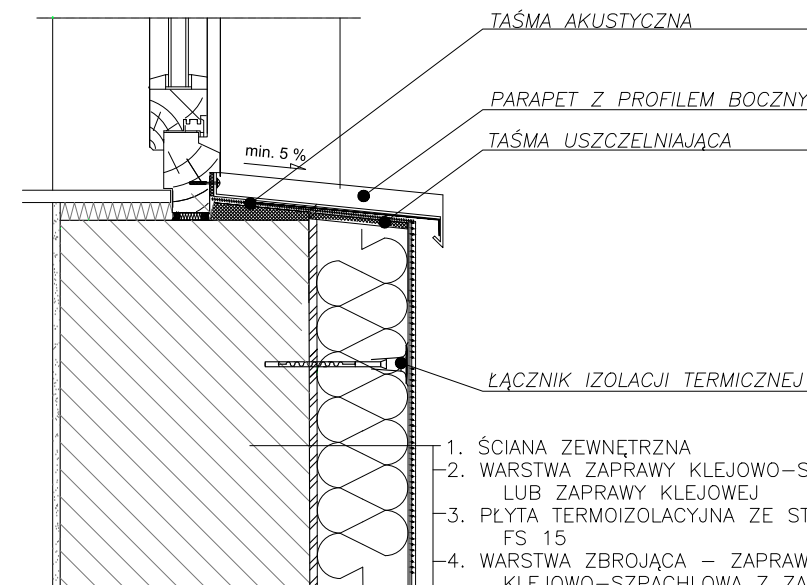
DETAL OCIEPLENIA OŚCIEŻA PRZEKRÓJ POZIOMY

Szczegół A



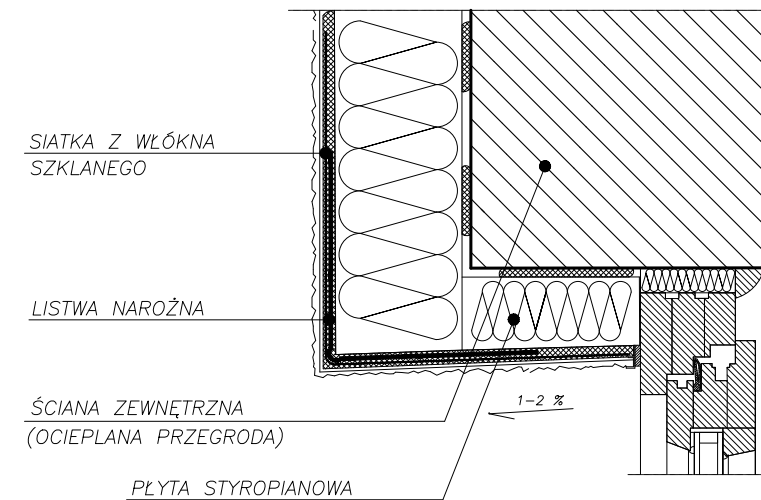
1. ŚCIANA ZEWNĘTRZNA
2. WARSTWA ZAPRAWY KLEJOWO-SZPACHLOWEJ LUB ZAPRAWY KLEJOWEJ
3. PŁYTA TERMOIZOLACYJNA ZE STYROPIANU FS 15
4. WARSTWA ZBROJĄCA – ZAPRAWA KLEJOWO-SZPACHLOWA Z ZATOPIONĄ SIATKĄ WŁÓKNA SZKLANEGO
5. WYPRAWA Z CIENKOWARSTWOWEGO TYNKU STRUKTURALNEGO:
 - PODKŁAD TYNKARSKI
 - WYPRAWA TYNKARSKA

DETAL OBRÓBKI PARAPETU PRZEKRÓJ PIONOWY



1. ŚCIANA ZEWNĘTRZNA
2. WARSTWA ZAPRAWY KLEJOWO-SZPACHLOWEJ LUB ZAPRAWY KLEJOWEJ
3. PŁYTA TERMOIZOLACYJNA ZE STYROPIANU FS 15
4. WARSTWA ZBROJĄCA – ZAPRAWA KLEJOWO-SZPACHLOWA Z ZATOPIONĄ SIATKĄ WŁÓKNA SZKLANEGO
5. WYPRAWA Z CIENKOWARSTWOWEGO TYNKU STRUKTURALNEGO:
 - PODKŁAD TYNKARSKI
 - WYPRAWA TYNKARSKA

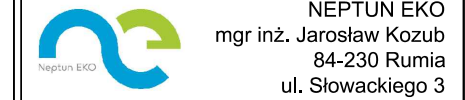
DETAL OCIEPLENIA NADPROŻA OKIENNEGO I DRZWIOWEGO PRZEKRÓJ PIONOWY



UWAGI:

1. Zakres prac budowlanych przedstawiony w opisie technicznym
2. Wymiary sprawdzić na budowie

00	18.12.31	PROJEKT BUDOWLANY	
REW.	DATA	ZMIANY	PODPIS



INWESTOR:
Spółdzielnia Mieszkaniowa "Jedność" w Ostródzie
14-100 Ostróda, ul. Władysława Jagiełły 37

PROJEKT:
DOCIEPLENIE I KOLORYSTYKA ELEWACJI BUDYNKU MIESZKALNEGO WIELORODZINNEGO
14-100 Ostróda, ul. 21 Stycznia 30
dz.nr 385, obręb Ostróda

FAZA:
PROJEKT BUDOWLANY

BRANŻA:
ARCHITEKTURA

AUTOR PROJEKTU:
specjalność architektoniczna bez ograniczeń
arch. MONIKA STAWSKA
nr upr. 194/POOKK/IV/2016
AUTOR OPRACOWANIA:
arch. MONIKA RUSZKOWSKA
arch. JADWIGA WOJCIECHOWICZ
arch. AGNIESZKA MAZUR

TREŚĆ:
**DETALE DOCIEPLEŃ
CZ.1**

DATA: 2018.12.31	SKALA: -
NR RYS. /REWIZJA: 21ST_30_AD-01/00	NR STRONY: AD-051