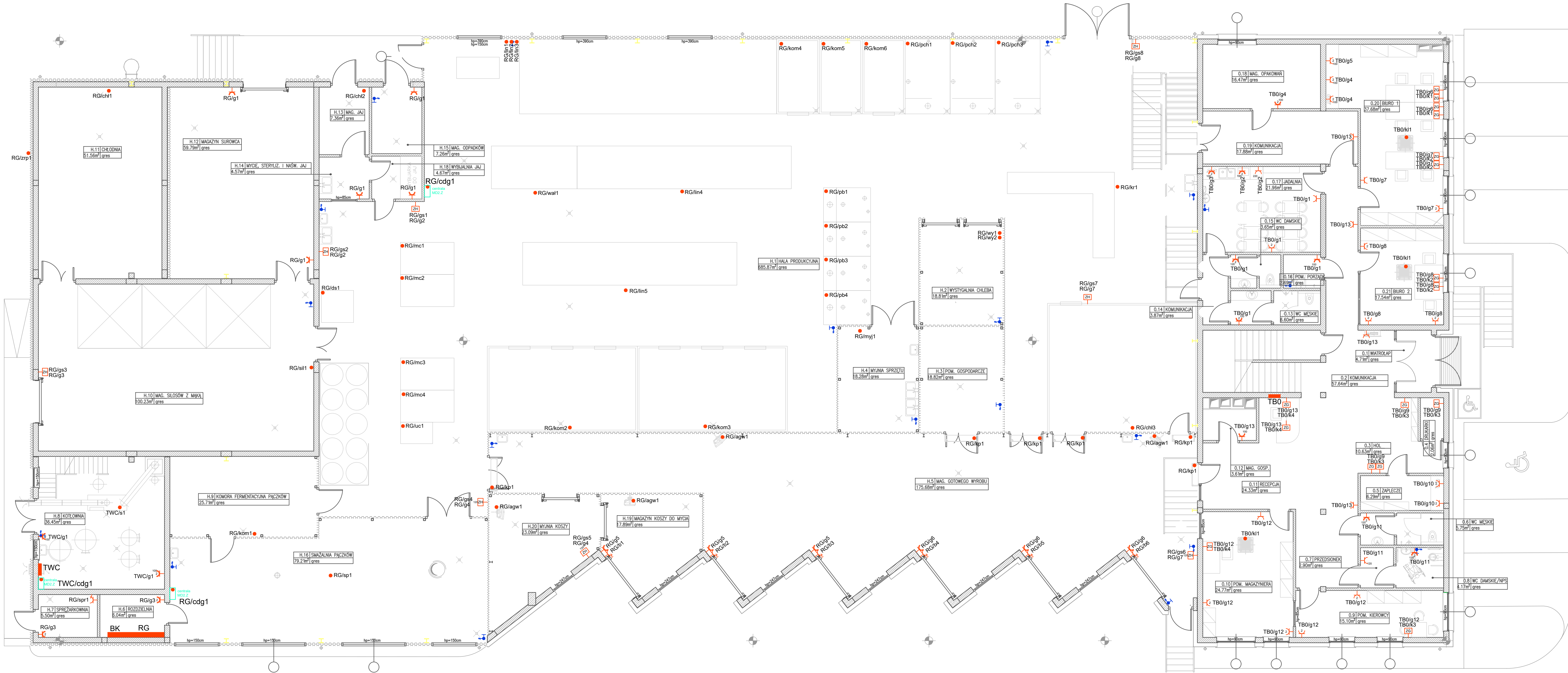


LEGENDA:

- Wypust kablowy
- Gniazdo pojedyncze 230V
- Gniazdo pojedyncze 230V IP 44
- Gniazdo podwójne 230V
- Gniazdo data 230V
- Gniazdo podwójne 230V IP 44
- Gniazdo pojedyncze 230V na wysokości 30cm
- Gniazdo pojedyncze 230V IP 44 na wys. 30cm
- Gniazdo 4P+Z 400V
- Zestaw gniazdowy 2x230V + 2xDATA + 2xRJ45
- Zestaw gniaz na hall 2x230V + 1x 4P+Z 32A
- Klimatyzator j.w.
- Centralna detekcja gazu
- Agregat grzewczo-ventylacyjny
- Kurtyna powietrzna



BUREO PROJEKTOW BUDOWNICTWA OGÓLNEGO I PRZEMYSŁOWEGO „PROFIL” Sp. z o.o. ul. Fabryczna 114, 17-100 Białystok, tel. 85 742 10 10, fax 85 742 10 11, e-mail: biuro@profil.pl, www.profil.pl			
Rysunek:	INSTALACJA GNAZD 230/400V PARTER		
Objekt:	BUDOWA PRZEMISŁOWA WRAZ Z ZAGOSPODAROWANIEM TERENU: MURARI, OPIKARSTWA, UKŁADY ODCIĘWY WRAZ Z SZEROKOSTA WJEZDAMI, PARKINGOWYMI ORAZ Z NIEZBIEDZĄ WYFABRYKACJĄ TOWARÓW, DODATKOWA INSTALACJA KANALIZACJI DESzczOWEJ WRAZ ZE SZCZELNYM ZBIORNIKIEM PODZIEMNYM ORAZ OBWIELONIM TERENEM.	Stadium:	PROJEKT WYKONAWCZY
Lokalizacja:	ul. Lawendowa, Białystok	Branża:	ELEKTRYCZNA
Nr. ewid. gruntu:	DZIAŁKA NR 1742, OBRĘB NR 06 - Starsiele Pld.	Skala:	Data:
Inwestor:	PPH CYMES, Adam Oków ul. Północna 20A 15-600 Suwałki	1:100	05.09.2020r.
Projektant:	mgr inż. Krzysztof Kuleza upr. bud. PDL/007/POE/07 w spec. instalacyjnej w zakresie sieci, instalacji i urządzeń elektr. i elektroenerget. bez ograniczeń	Podpis:	Nr rysunku:
Współpraca:	mgr inż. PIOTR KULEZA	Podpis:	E-07
Sprawdzający:	mgr inż. Adam Borowik upr. bud. PDL/004/POE/08 w spec. instalacyjnej w zakresie sieci, instalacji i urządzeń elektr. i elektroenerget. bez ograniczeń	Podpis:	
DOKUMENTACJA OBRĘBOWA PRZEMISŁOWA - zgodnie z Umową o prace instalacji i projektów elektrycznych (Dział R. w 24, poz. 83, z dnia 4 lutego 1994 r.), POWIOLANE FRAGMENTY LUB CAŁOŚCI, BEZ ZOBOWIĄZANIA AUTORA PROJEKTU, W Z B R O N I O N E, przy użyciu programu AutoCAD R14, nr licencji 640-20186044			