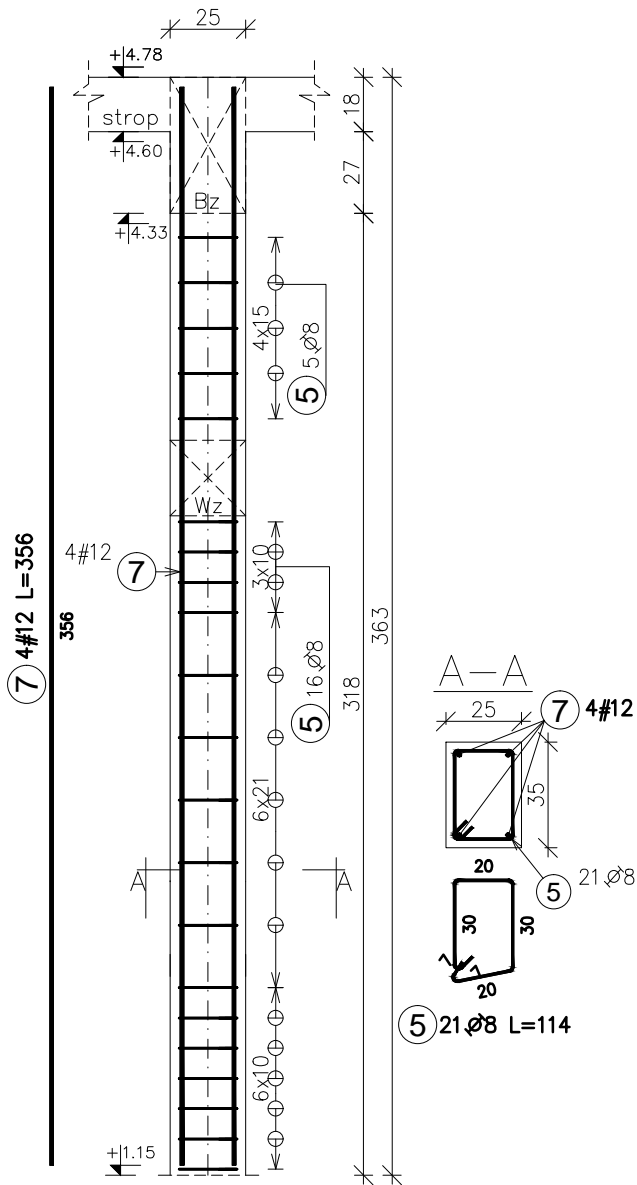
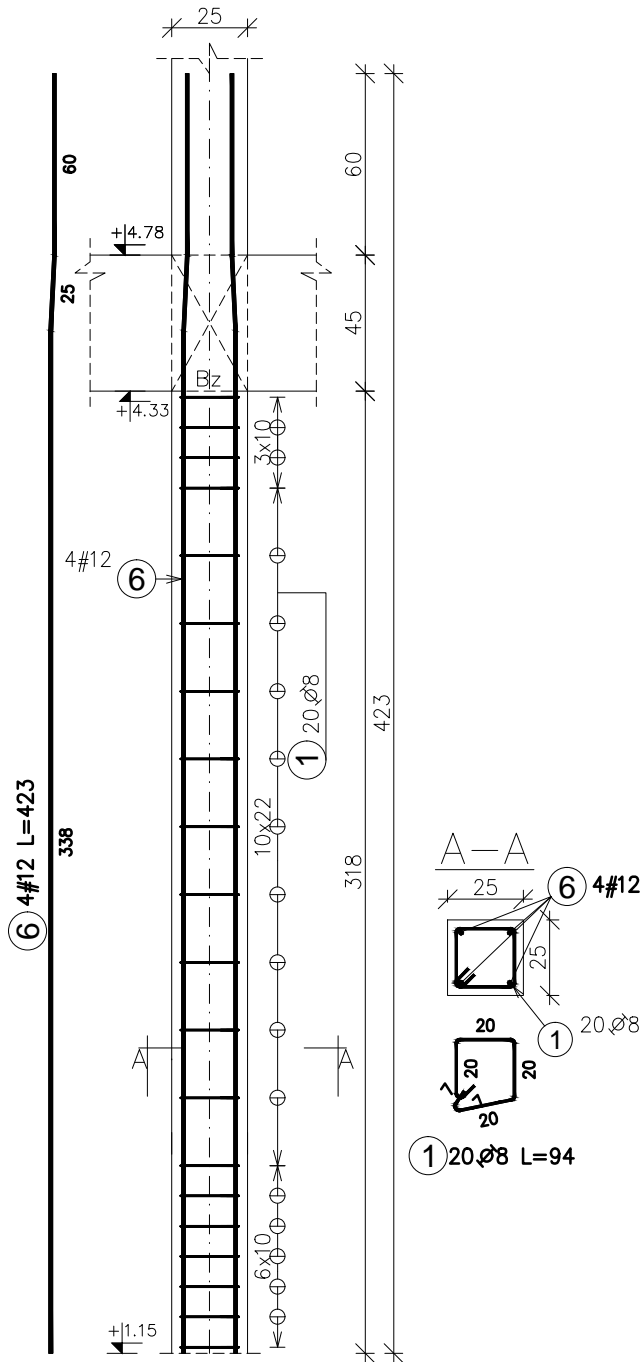


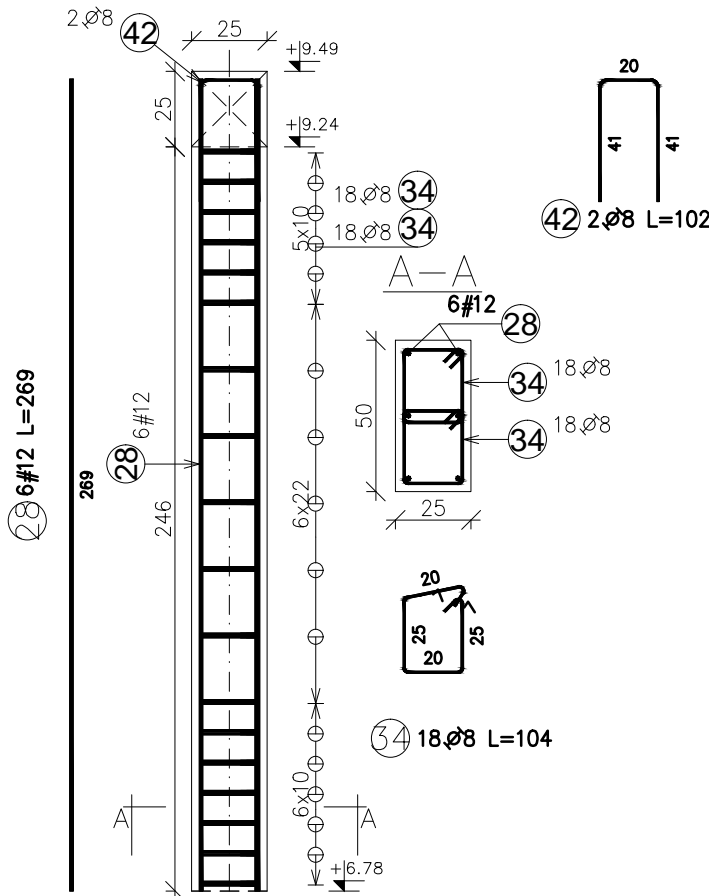
Sz19₍₊₁₎
25x35
szt.1



Sz20₍₊₁₎
25x35
szt.3



Sz 1₍₊₂₎
25x50
szt. 2




Zestawienie stali zbrojeniowej						Długość
Pozycja	Średnica	Długość (cm)	Ilość		całkowita wg typów stali i	
			w elementach	ogółem	sk-pręta (mm)	sk-pręta (mm)
					Ø 8	# 12
Sz1(+2) 2. Total mass (kg) :59,85						
28	12	269,00	6	12		32,28
34	8	104,00	36	72		74,88
42	8	102,00	2	4		4,08
Sz19 (+1) 1. Total mass (kg) :22,10						
5	8	114,00	21	21		23,94
7	12	356,00	4	4		14,24
Sz20 (+1) 3. Total mass (kg) :67,35						
1	8	94,00	20	60		56,40
6	12	423,00	4	12		50,76
Długość wg średnic (m)					159	97
Masa łączna wg średnic (kg)					62,92	86,38
Ogółem (kg)						149,31

ELEMENT ŻELBETOWE	OPIS	BETON	STAL ZBR.	OTULINA ZBROJENIA	
FUNDAMENTY	SF, Ł, Ocz	C25/30 (B30)	B500SP (A-IIIIN)	góra dol	3cm 5cm
SPOCZNIKI, BIEGI SCHODOWE		C20/25 (B25)	B500SP (A-IIIIN)		2,5cm
PLYTY, BELKI, NADPROŻA	Bz, Nw	C20/25 (B25)	B500SP (A-IIIIN)		2,5cm
SŁUPY, TRZPIENIE	Sz, Tz	C20/25 (B25)	B500SP (A-IIIIN)		2,5cm
RAMPY, SCHODY ZEWN.		C30/37 (B37)	B500SP (A-IIIIN)		3,5cm

±0,00=135,90m.n.p.m

- UWAGI OGÓLNE:
1. RYSUNKI ROZPATRYWAĆ RAZEM Z PROJEKTAMI BRANŻOWYMI.
 2. RZĘDNE I ROZMIARY OTWORÓW PORÓWNAĆ Z PROJEKTEM ARCHITEKTONICZNYM.
 3. PRZED PRZYSTĄPIENIEM DO ROBÓT SPRAWDZIĆ W ODPWIEDNIACH PROJEKTACH ROBOTY ZWIĄZANE.
 4. EWENTUALNE WADY KOORDYNACJI PRZEDSTAWIĆ NADZOROWI AUTORSKIEMU PRZED PRZYSTĄPIENIEM DO ROBÓT.
 5. WSZYSTKIE PRACE BUDOWALNE POWINNY BYĆ WYKONYWANE PRZEZ WYSPECJALIZOWANE EKIPY POD FACHOWYM NADZOREM, Z ZACHOWANIEM ZASAD SZTUKI BUDOWLANEJ, ZASAD BHP ORAZ POLSKICH NORM I PRZEPISÓW.
 6. WSZYSTKIE ZMIANY WPROWADZANE PRZEZ WYKONAWCĘ W TRAKCIE TRWANIA ROBÓT, TAKŻE TE MAJĄCE NA CELU ZMIANĘ TECHNOLOGII ROBÓT POWINNY BYĆ PRZEDSTAWIONE NADZOROWI AUTORSKIEMU W CELU WERYFIKACJI I ZATWIERDZENIA.



ul.Ks.A.Syczewskiego 8 lok.4
15-139 BIAŁYSTOK
tel. 511-174-118
e-mail: biuro.struktura@gmail.com

INWESTOR: PPH CYMES, Adam Olów
ul. Północna 20a
16-400 Suwałki

OBIEKT: BUDYNEK PIEKARNI WRAZ Z ZAGOSPODAROWANIEM TERENU: MURAMI OPOROWYMI, UKŁADEM DROGOWYM WRAZ Z SZESNASTOMA MIEJSCAMI PARKINGOWYMI ORAZ Z NIEZBEDNĄ INFRASTRUKTURĄ TECHNICZNĄ: DOZIEMNĄ INSTALACJĄ KANALIZACJI DESZCZOWEJ WRAZ ZE SZCZELNYM ZBIORNIKIEM PODZIEMNYM ORAZ OŚWIETLENIEM TERENU.

ADRES: ul. Lawendowa, Białystok
działka nr 174/2, obręb nr 06 - Starosielce Pld.

PROJEKTANT: mgr inż. TOMASZ KONRAD OLEWIŃSKI
upr.bud. PDL/0097/POOK/13

WSPÓŁPRACA: mgr inż. KATARZYNA SIDORSKA
inż. FILIP SZUMSKI

TEMAT RYSUNKU: Zbrojenie słupów: Sz19(+1), Sz20(+1), Sz1(+2)

RYSUNEK NR: K-03/16

REV: 0

SKALA: 1:25

STADIUM: PROJEKT WYKONAWCZY

DATA: 05.09.2020

BRANŻA: KONSTRUKCJA

PROJEKT CHRONIONY PRAWEM AUTORSKIM Dz. U. nr 24 z 23 lutego 1994r. poz.83
WSZELKIE ZMIANY, POWIELANIE, WYKORZYSTYWANIE BEZ ZGODY AUTORA - ZABRONIONE!
WYMIARY W CM, NIE SKALOWAĆ Z RYSUNKU
ROZPATRYWAĆ ŁĄCZNIE Z PROJEKTAMI BRANŻOWYMI