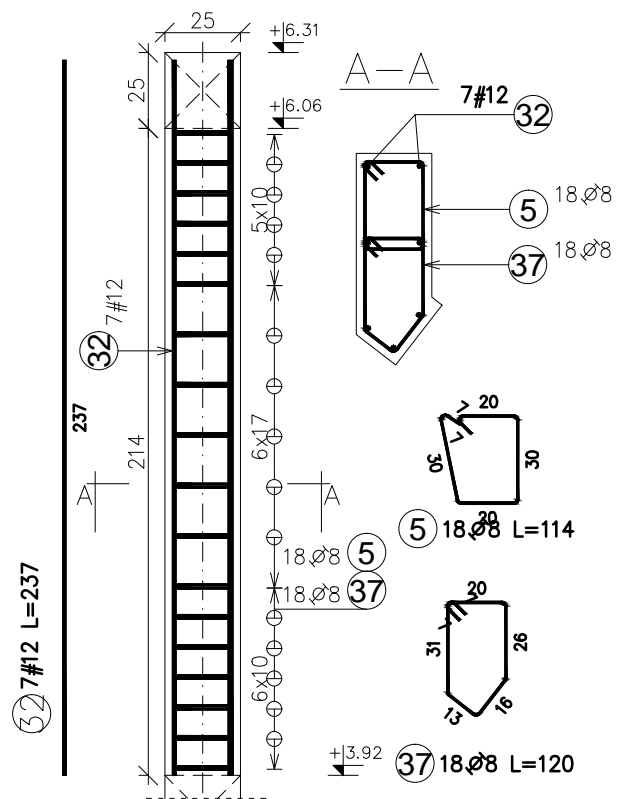
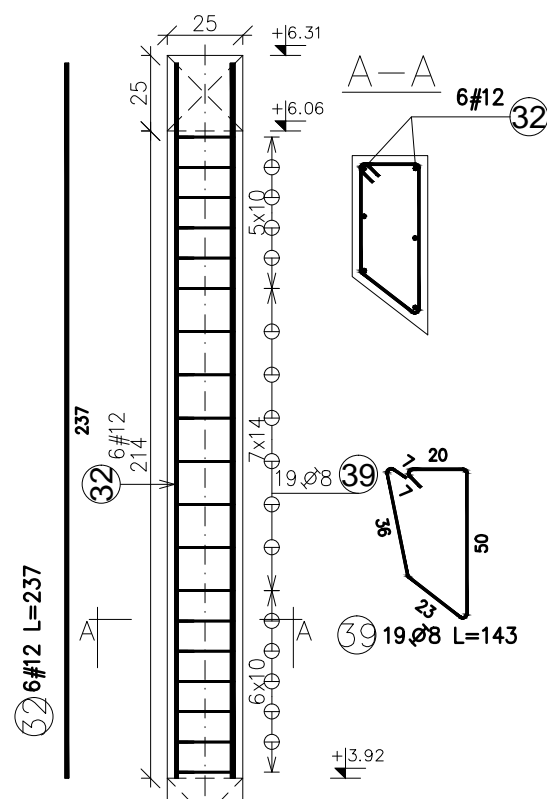


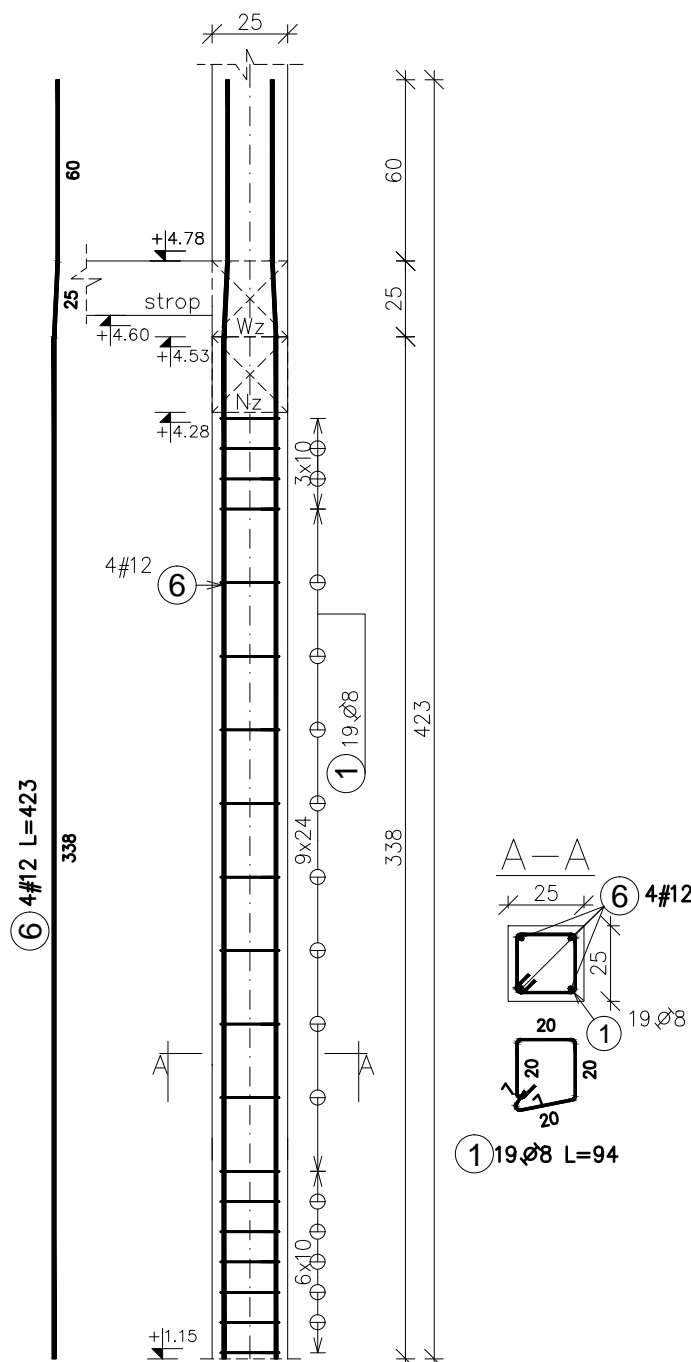
Sz13₍₊₁₎
25x60L
szt. 1



Sz14₍₊₁₎
25x40
szt. 1



Sz15₍₊₁₎
25x25
szt.2




Zestawienie stali zbrojeniowej					Długość	
Pozycja	Średnica	Długość (cm)	Ilość		całkowita wag typów stali i	
			w elementach	ogółem	skł. pręta A ₁ - (mm)	# 12
Sz13 (+1) 1. Total mass (kg)					:31,37	
5	8	114,00	18	18	20,52	
32	12	237,00	7	7		16,59
37	8	120,00	18	18	21,60	
Sz14 (+1) 1. Total mass (kg)					:23,36	
32	12	237,00	6	6		14,22
39	8	143,00	19	19	27,17	
Sz15 (+1) 2. Total mass (kg)					:44,16	
1	8	94,00	19	38	35,72	
6	12	423,00	4	8		33,84
Długość wg średnic (m)					105	65
Masa łączna wg średnic (kg)					41,48	57,41
Ogółem (kg)					98,89	

ELEMENTY ŻELBETOWE	OPIS	BETON	STAL ZBR.	OTULINA ZBRZOJEN	
FUNDAMENTY	Sf, Ł, Ocz	C25/30 (B30)	B500SP (A–IIIN)	góra dół	3cm 5cm
SPOCZNIKI, BIEGI SCHODOWE		C20/25 (B25)	B500SP (A–IIIN)		2,5cm
PLYTY, BELKI, NADPROŻA	Bz, Nw	C20/25 (B25)	B500SP (A–IIIN)		2,5cm
SŁUPY, TRZPIENIE	Sz, Tz	C20/25 (B25)	B500SP (A–IIIN)		2,5cm
RAMPY, SCHODY ZEWN.		C30/37 (B37)	B500SP (A–IIIN)		3,5cm

$$\pm 0,00 = 135,90 \text{ m.n.p.m}$$

<p>UWAGI OGÓLNE:</p> <ol style="list-style-type: none"> 1. RYSUNKI ROZPATRYWAĆ RAZEM Z PROJEKTEM BRANŻOWYMI. 2. RZĘDNE I ROZMIARY OTWORÓW PORÓWNAĆ Z PROJEKTEM ARCHITEKTONICZNYM. 3. PRZED PRZYSTĄPIENIEM DO ROBÓT SPRAWDZIĆ W ODPWIEDNICH PROJEKTACH ROBOTY ZWIĄZANE. 4. EWENTUALNE WADY KOORDYNACJI PRZEDSTAWIĆ NADZOROWI AUTORSKIEMU PRZED PRZYSTĄPIENIEM DO ROBÓT. 5. WSZYSTKIE PRACE BUDOWLANE POWINNY BYĆ WYKONYWANE PRZEWYSPECJALIZOWANE EKIPY POD FACHOWYM NADZOREM, Z ZACHOWANIEM ZASAD SZTUKI BUDOWLANEJ, ZASAD BHP ORAZ POLSKICH NORM I PRZEPISÓW. 6. WSZYSTKIE ZMIANY WPROWADZANE PRZEZ WYKONAWCĘ W TRAKCIE TRWANIA ROBÓT, TAKŻE TE MAJĄCE NA CELU ZMIANĘ TECHNOLOGII ROBÓT POWINNY BYĆ PRZEDSTAWIONE NADZOROWI AUTORSKIEMU W CELU WERYFIKACJI I ZATWIERDZENIA.

		ul. Ks. A. Syczyńskiego 8 lok. 4 15-139 BIAŁYSTOK tel. 511-174-118 e-mail: biuro.struktura@gmail.com	
INWESTOR: PPH CYMES, Adam Ołów ul. Północna 20a 16-400 Suwałki			
OBIEKT:		BUDYNEK PIEKARNI WRAZ Z ZAGOSPODAROWANIEM TERENU: MURAMI OPOROWYMI, UKŁADEM DROGOWYM WRAZ Z SZESNASTOMA MIEJSCAMI PARKINGOWYMI ORAZ Z NIEZBEDNĄ INFRASTRUKTURĄ TECHNICZNĄ: DOZIEMNĄ INSTALACJĄ KANALIZACJI DESZCZOWEJ WRAZ ZE SZCZELNYM ZBIORNIKIEM PODZIEMNYM ORAZ OŚWIETLENIEM TERENU.	
ADRES:		ul. Lawendowa, Białystok działka nr 174/2, obręb nr 06 - Starysielce Pld.	
PROJEKTANT:		PODPIS:	
mgr inż. TOMASZ KONRAD OLEWIŃSKI upr.bud. PDL/0097/POOK/13			
WSPÓŁPRACA:			
mgr inż. KATARZYNA SIDORSKA inż. FILIP SZUMSKI			
TEMAT RYSUNKU: Zbrojenie słupów: Sz13(+1), Sz14(+1), Sz15(+1)		RYSUNEK NR: K-03/14 REV: 0 SKALA: 1:25	
STADIUM: PROJEKT WYKONAWCZY		DATA: 05.09.2020	
		BRANŻA: KONSTRUKCJA	
PROJEKT CHRONIÓNY PRAWEM AUTORSKIM Dz. U. nr 24 z 23 lutego 1994r. poz. 83 WSZELKIE ZMIANY, POWIELANIE, WYKORZYSTYWANIE BEZ ZGODY AUTORA - ZABRONIONE !			
WYMIARY W CM, NIE SKALOWAĆ Z RYSUNKU ROZPATRYWAĆ ŁĄCZNIE Z PROJEKTAMI BRANŻOWYMI			