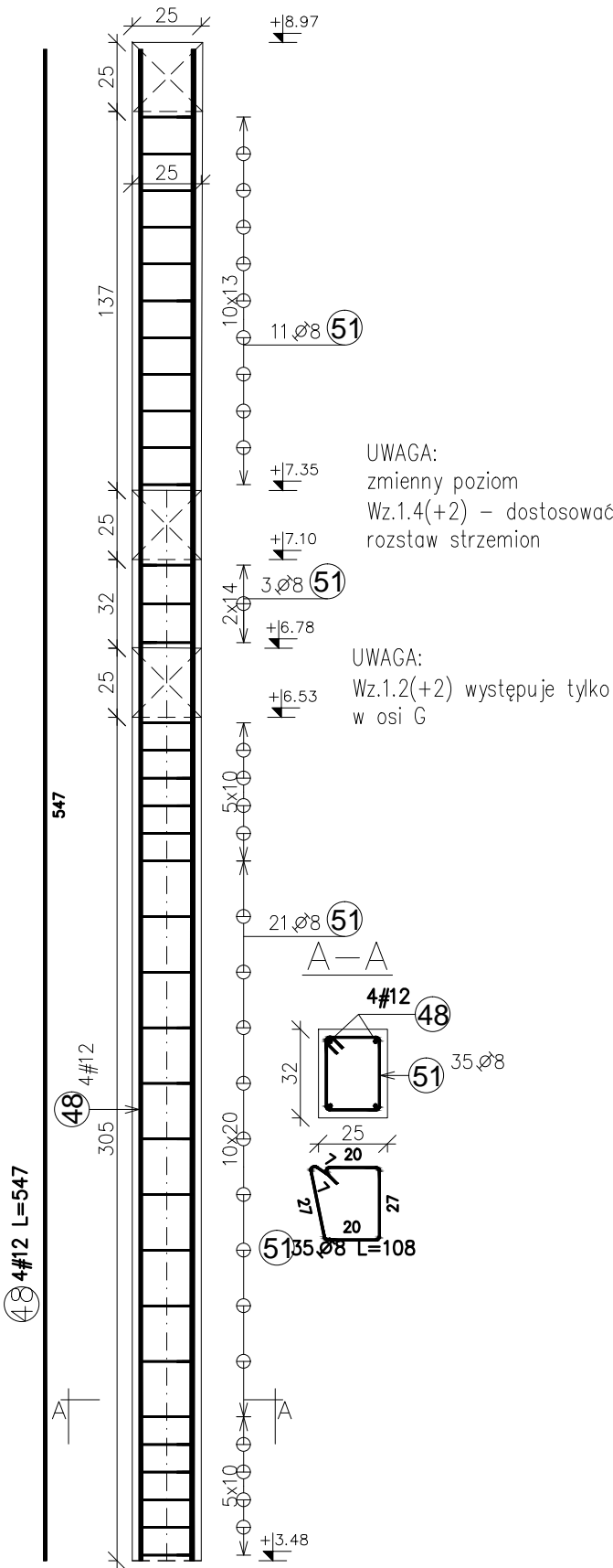
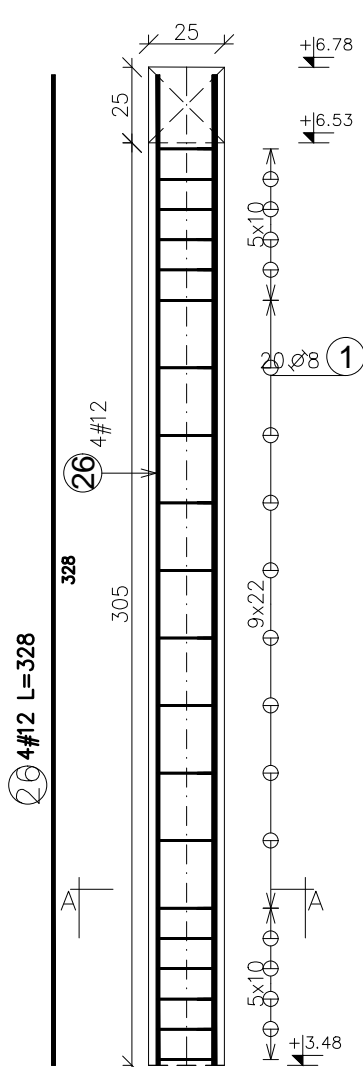


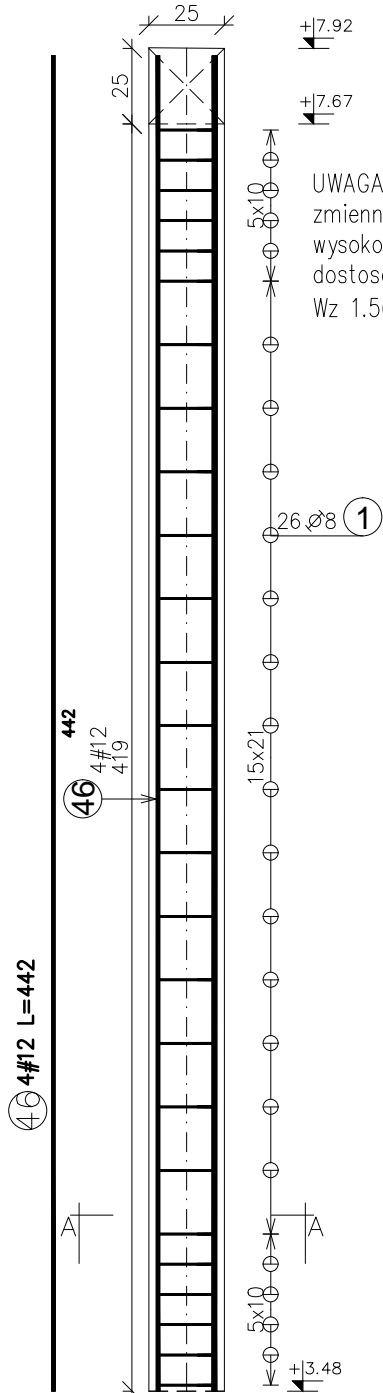
Sz 2B₍₊₁₎
25x32
szt. 1



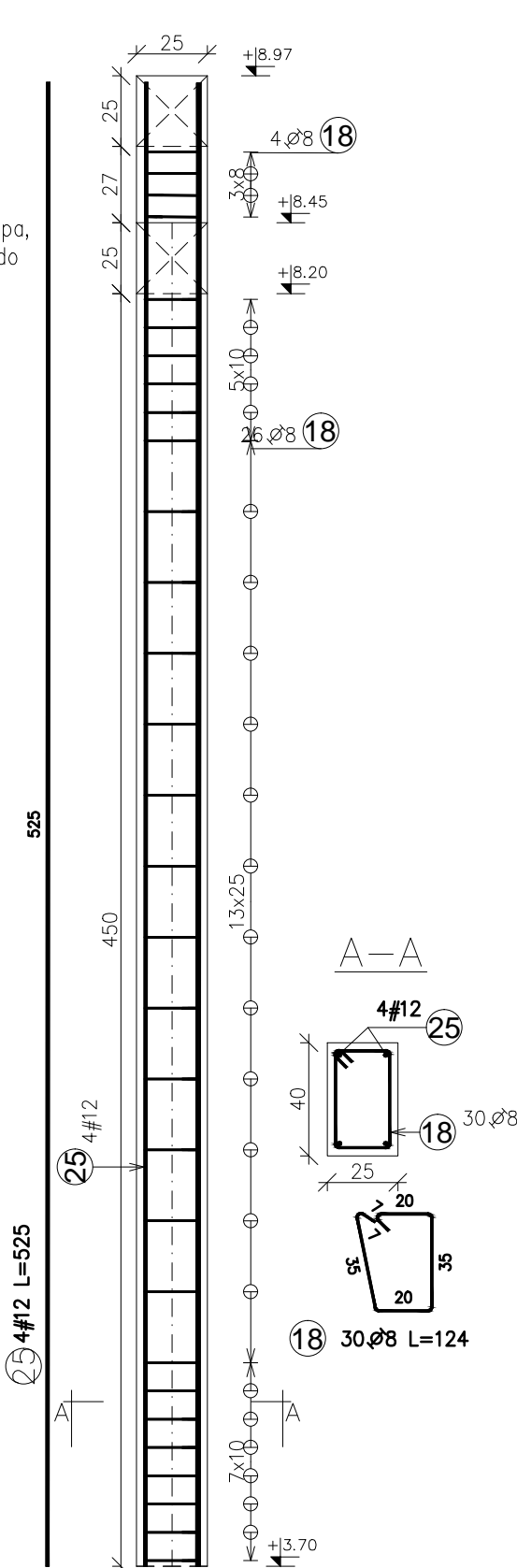
Sz 3₍₊₁₎
25x25
szt. 1



Sz 3A₍₊₁₎
25x25
szt. 3



Sz 4₍₊₁₎
25x40
szt. 2




UWAGA:
zmienna
wysokość słupa,
dostosować do
Wz 1.5(+2)

Zestawienie stali zbrojeniowej						Długość	
Pozycja	Średnica	Długość (cm)	Ilość		całkowita wg typów stali i		
			w elemente	ogółem	Sz. - prętki	mm	
					Ø 8	# 12	
Sz2B(+1) 1. Total mass (kg) :34,36							
48	12	547,00	4	4		21,88	
51	8	108,00	35	35	37,80		
Sz3 (+1) 1. Total mass (kg) :19,08							
1	8	94,00	20	20	18,80		
26	12	328,00	4	4		13,12	
Sz3A(+1) 3. Total mass (kg) :76,06							
1	8	94,00	26	78	73,32		
46	12	442,00	4	12		53,04	
Sz4 (+1) 2. Total mass (kg) :66,68							
18	8	124,00	30	60	74,40		
25	12	525,00	4	8		42,00	
Długość wg średnic (m)					204	130	
Masa łączna wg średnic (kg)					80,71	115,48	
Ogółem (kg)					196,18		

ELEMENT ŻELBETOWE	OPIS	BETON	STAL ZBR.	OTULINA ZBROJENIA	
FUNDAMENTY	Sf, L, Ocz	C25/30 (B30)	B500SP (A-IIIIN)	góra dol	3cm 5cm
SPOCZNIKI, BIEGI SCHODOWE		C20/25 (B25)	B500SP (A-IIIIN)	2,5cm	
PLYTY, BELKI, NADPROŻA	Bz, Nw	C20/25 (B25)	B500SP (A-IIIIN)	2,5cm	
SŁUPY, TRZPIENIE	Sz, Iz	C20/25 (B25)	B500SP (A-IIIIN)	2,5cm	
RAMPY, SCHODY ZEWN.		C30/37 (B37)	B500SP (A-IIIIN)	3,5cm	

±0,00=135,90m.n.p.m

- UWAGI OGÓLNE:
1. RYSUNKI ROZPATRYWAĆ RAZEM Z PROJEKTAMI BRANŻOWYMI.
 2. RZĘDNE I ROZMIARY OTWORÓW PORÓWNAĆ Z PROJEKTEM ARCHITEKTONICZNYM.
 3. PRZED PRZYSTĄPIENIEM DO ROBÓT SPRAWDZIĆ W ODPWIEDNICH PROJEKTACH ROBOTY ZWIĄZANE.
 4. EWENTUALNE WADY KOORDYNACJI PRZEDSTAWIĆ NADZOROWI AUTORSKIEMU PRZED PRZYSTĄPIENIEM DO ROBÓT.
 5. WSZYSTKIE PRACE BUDOWALNE POWINNY BYĆ WYKONYWANE PRZEZ WYSPECJALIZOWANE EKIPY POD FACHOWYM NADZOREM, Z ZACHOWANIEM ZASAD SZTUKI BUDOWLANEJ, ZASAD BHP ORAZ POLSKICH NORM I PRZEPISÓW.
 6. WSZYSTKIE ZMIANY WPROWADZANE PRZEZ WYKONAWCĘ W TRAKCIE TRWANIA ROBÓT, TAKŻE TE MAJĄCE NA CELU ZMIANĘ TECHNOLOGII ROBÓT POWINNY BYĆ PRZEDSTAWIONE NADZOROWI AUTORSKIEMU W CELU WERYFIKACJI I ZATWIERDZENIA.

		ul.Ks.A.Syczewskiego 8 lok.4 15-139 BIAŁYSTOK tel. 511-174-118 e-mail: biuro.struktura@gmail.com	
INWESTOR: PPH CYMES, Adam Olów ul. Północna 20a 16-400 Suwałki			
OBIEKT: BUDYNEK PIEKARNI WRAZ Z ZAGOSPODAROWANIEM TERENU: MURAMI OPOROWYMI, UKŁADEM DROGOWYM WRAZ Z SZESNASTOMA MIEJSCAMI PARKINGOWYMI ORAZ Z NIEZBEDNĄ INFRASTRUKTURĄ TECHNICZNĄ: DOZIEMNĄ INSTALACJĄ KANALIZACJI DESZCZOWEJ WRAZ ZE SZCZELNYM ZBIORNIKIEM PODZIEMNYM ORAZ OŚWIETLENIEM TERENU.			
ADRES: ul. Lawendowa, Białystok działka nr 174/2, obręb nr 06 - Starosielce Pld.			
PROJEKTANT:		PODPIS:	
mgr inż. TOMASZ KONRAD OLEWIŃSKI upr.bud. PDL/0097/POOK/13			
WSPÓŁPRACA:			
mgr inż. KATARZYNA SIDORSKA inż. FILIP SZUMSKI			
TEMAT RYSUNKU: Zbrojenie słupów: Sz2B(+1), Sz3(+1), Sz3A(+1), Sz4(+1)		RYSUNEK NR: K-03/10	
STADIUM: PROJEKT WYKONAWCZY		DATA: 05.09.2020	
BRANŻA: KONSTRUKCJA			

PROJEKT CHRONIONY PRAWEM AUTORSKIM Dz. U. nr 24 z 23 lutego 1994r. poz.83
WSZELKIE ZMIANY, POWIELANIE, WYKORZYSTYWANIE BEZ ZGODY AUTORA - ZABRONIONE!
WYMIARY W CM, NIE SKALOWAĆ Z RYSUNKU
ROZPATRYWAĆ ŁĄCZNIE Z PROJEKTAMI BRANŻOWYMI