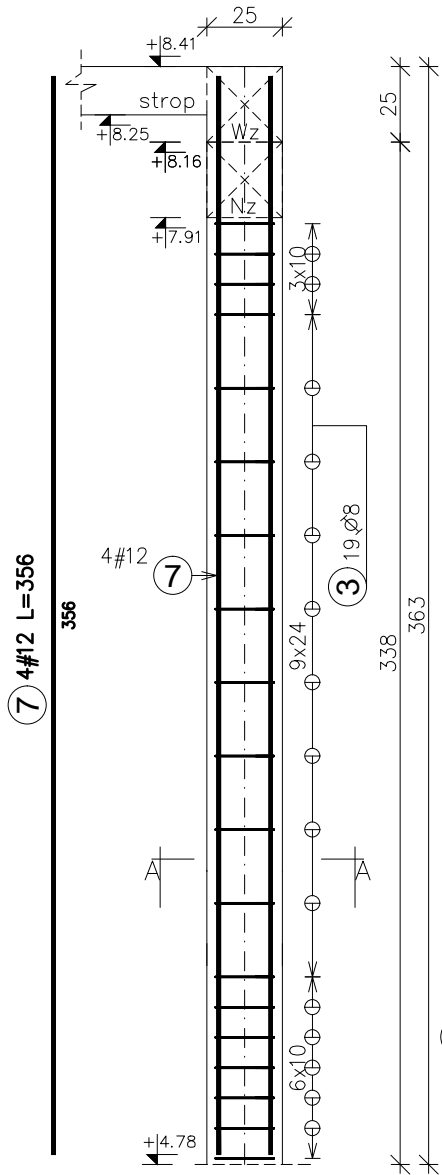
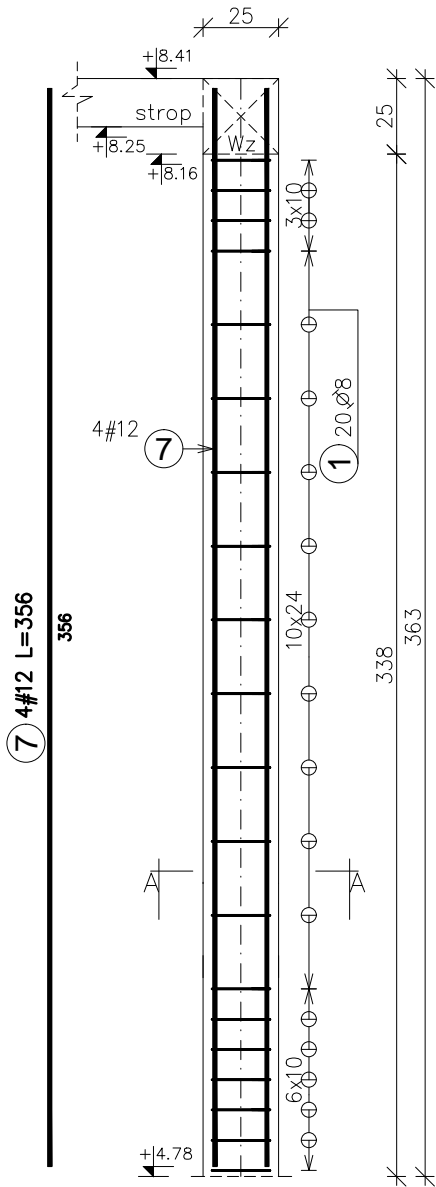


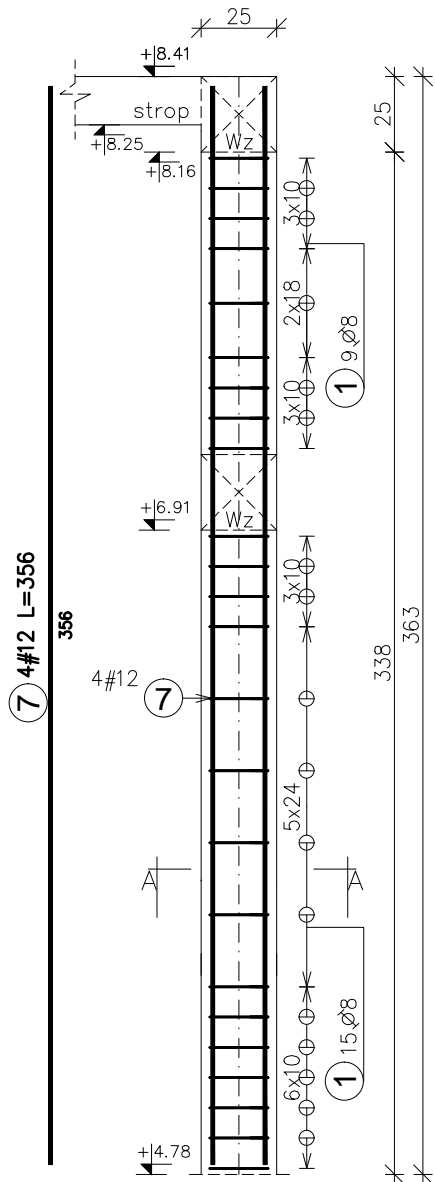
Sz4₍₊₂₎
25x38
szt.1



Sz5₍₊₂₎
25x25
szt.1



Sz6₍₊₂₎
25x25
szt.1




Zestawienie stali zbrojeniowej					Długość	
Pozycja	Średnica	Długość (cm)	Ilość		całkowita wg typów stali i	
			w elemencie	ogółem	Sk. pręta A-III	Sk. pręta A-III
					Ø 8	# 12
Sz4 (+2) 1. Total mass (kg) :					21,65	
3	8	120,00	19	19	22,80	
7	12	356,00	4	4		14,24
Sz5 (+2) 1. Total mass (kg) :					20,07	
1	8	94,00	20	20	18,80	
7	12	356,00	4	4		14,24
Sz6 (+2) 1. Total mass (kg) :					21,56	
1	8	94,00	24	24	22,56	
7	12	356,00	4	4		14,24
Długość wg średnic (m)					64	43
Masa łączna wg średnic (kg)					25,34	37,94
Ogółem (kg)					63,28	

ELEMENT ŻELBETOWE	OPIS	BETON	STAL ZBR.	OTULINA ZBROJENIA	
FUNDAMENTY	SF, L, Ocz	C25/30 (B30)	B500SP (A-IIIIN)	góra dol	3cm 5cm
SPOCZNIKI, BIEGI SCHODOWE		C20/25 (B25)	B500SP (A-IIIIN)	2,5cm	
PLYTY, BELKI, NADPROŻA	Bz, Nw	C20/25 (B25)	B500SP (A-IIIIN)	2,5cm	
SŁUPY, TRZPIENIE	Sz, Tz	C20/25 (B25)	B500SP (A-IIIIN)	2,5cm	
RAMPY, SCHODY ZEWN.		C30/37 (B37)	B500SP (A-IIIIN)	3,5cm	

±0,00=135,90m.n.p.m

- UWAGI OGÓLNE:
1. RYSUNKI ROZPATRYWAĆ RAZEM Z PROJEKTAMI BRANŻOWYMI.
 2. RZĘDNE I ROZMIARY OTWORÓW PORÓWNAĆ Z PROJEKTEM ARCHITEKTONICZNYM.
 3. PRZED PRZYSTĄPIENIEM DO ROBÓT SPRAWDZIĆ W ODPWIEDNICH PROJEKTACH ROBOTY ZWIĄZANE.
 4. EWENTUALNE WADY KOORDYNACJI PRZEDSTAWIĆ NADZOROWI AUTORSKIEMU PRZED PRZYSTĄPIENIEM DO ROBÓT.
 5. WSZYSTKIE PRACE BUDOWALNE POWINNY BYĆ WYKONYWANE PRZEZ WYSPECJALIZOWANE EKIPY POD FACHOWYM NADZOREM, Z ZACHOWANIEM ZASAD SZTUKI BUDOWLANEJ, ZASAD BHP ORAZ POLSKICH NORM I PRZEPISÓW.
 6. WSZYSTKIE ZMIANY WPROWADZANE PRZEZ WYKONAWCĘ W TRAKCIE TRWANIA ROBÓT, TAKŻE TE MAJĄCE NA CELU ZMIANĘ TECHNOLOGII ROBÓT POWINNY BYĆ PRZEDSTAWIONE NADZOROWI AUTORSKIEMU W CELU WERYFIKACJI I ZATWIERDZENIA.



ul.Ks.A.Syczewskiego 8 lok.4
15-139 BIAŁYSTOK
tel. 511-174-118
e-mail: biuro.struktura@gmail.com

INWESTOR: PPH CYMES, Adam Olów
ul. Północna 20a
16-400 Suwałki

OBIĘKT: BUDYNEK PIEKARNI WRAZ Z ZAGOSPODAROWANIEM TERENU: MURAMI OPOROWYMI, UKŁADEM DROGOWYM WRAZ Z SZESNASTOMA MIEJSCAMI PARKINGOWYMI ORAZ Z NIEZBEDNĄ INFRASTRUKTURĄ TECHNICZNĄ: DOZIEMNĄ INSTALACJĄ KANALIZACJI DESZCZOWEJ WRAZ ZE SZCZELNYM ZBIORNIKIEM PODZIEMNYM ORAZ OŚWIETLENIEM TERENU.

ADRES: ul. Lawendowa, Białystok
działka nr 174/2, obręb nr 06 - Starosielce Pld.

PROJEKTANT: mgr inż. TOMASZ KONRAD OLEWIŃSKI
upr.bud. PDL/0097/POOK/13

WSPÓŁPRACA: mgr inż. KATARZYNA SIDORSKA
inż. FILIP SZUMSKI

TEMAT RYSUNKU: Zbrojenie słupów: Sz4(+2), Sz5(+2), Sz6(+2)

RYSUNEK NR: K-03/18

REV: 0

SKALA: 1:25

STADIUM: PROJEKT WYKONAWCZY

DATA: 05.09.2020

BRANŻA: KONSTRUKCJA

PROJEKT CHRONIONY PRAWEM AUTORSKIM Dz. U. nr 24 z 23 lutego 1994r. poz.83
WSZELKIE ZMIANY, POWIELANIE, WYKORZYSTYWANIE BEZ ZGODY AUTORA - ZABRONIONE!
WYMIARY W CM, NIE SKALOWAĆ Z RYSUNKU
ROZPATRYWAĆ ŁĄCZNIE Z PROJEKTAMI BRANŻOWYMI