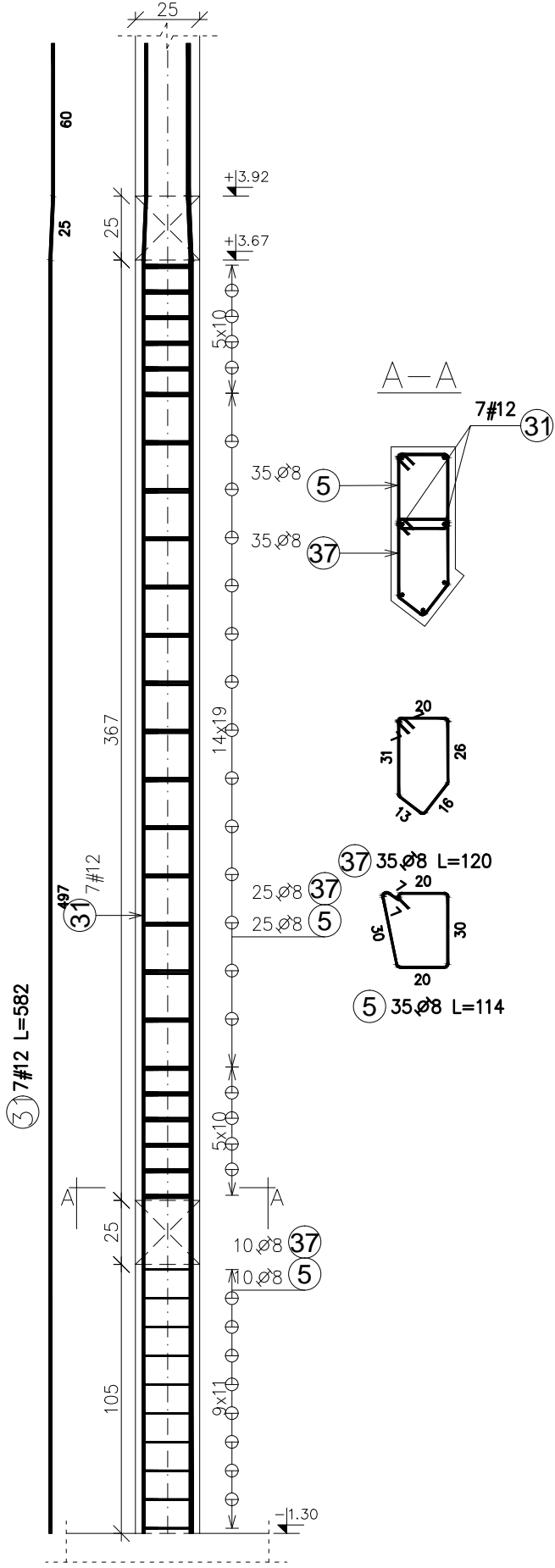
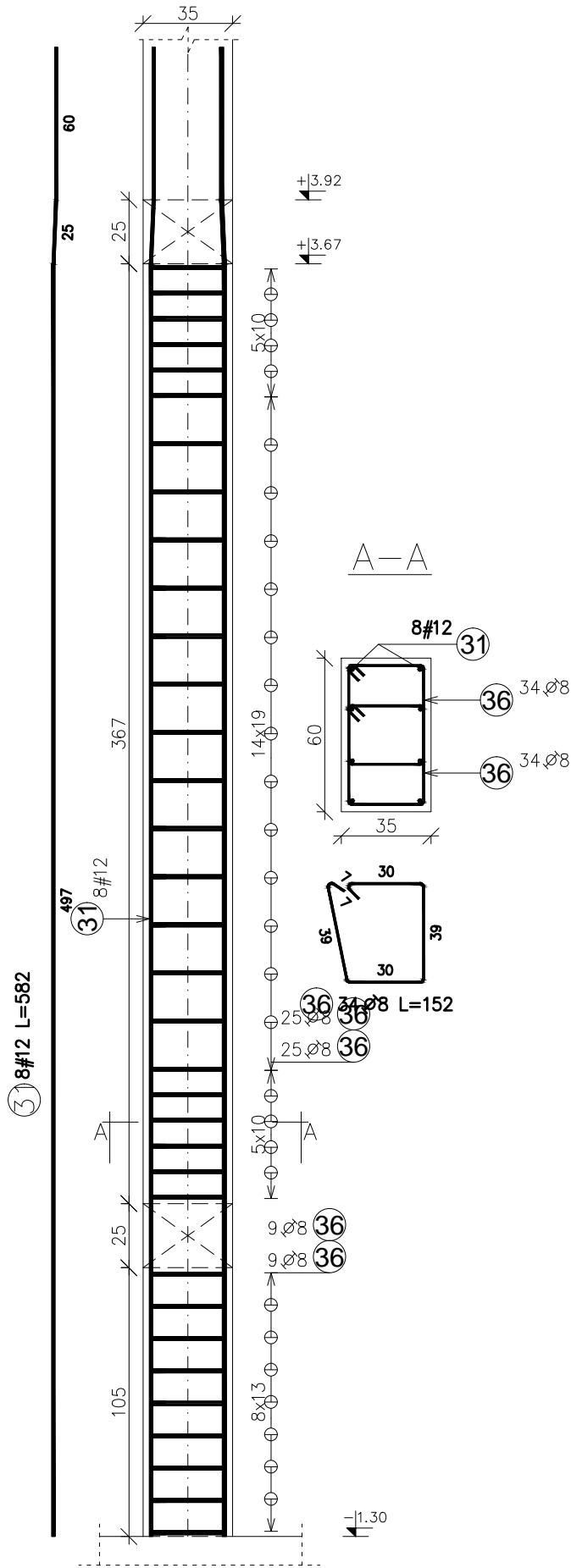
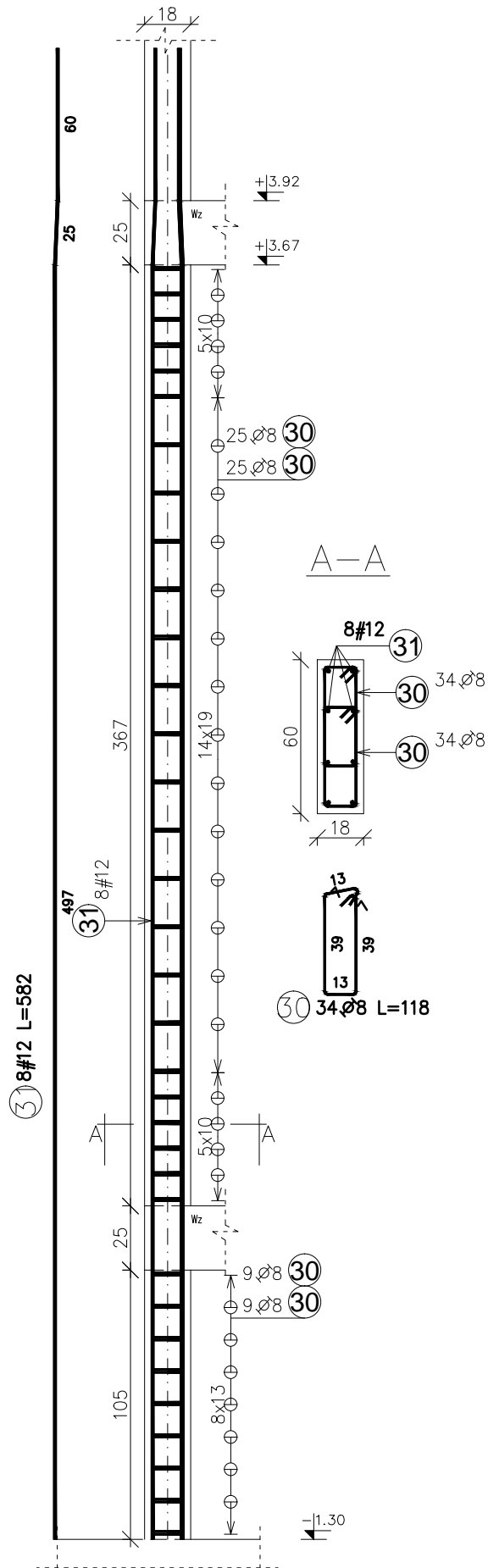


Sz 11_(±0)
18x60
szt. 1

Sz 12_(±0)
35x60
szt. 1

Sz13_(±0)
25x60L
szt. 1




Zestawienie stali zbrojeniowej						Długość
Pozycja	Średnica	Długość (cm)	Ilość		całkowita wg typów stali i	
			w elemente	ogółem	sk. prz. A-III/V	
					Ø 8	# 12
Sz11 (±0) 1. Total mass (kg)					:73,04	
30	8	118,00	68	68	80,24	
31	12	582,00	8	8		46,56
Sz12 (±0) 1. Total mass (kg)					:82,17	
31	12	582,00	8	8		46,56
36	8	152,00	68	68	103,36	
Sz13 (±0) 1. Total mass (kg)					:68,53	
5	8	114,00	35	35	39,90	
31	12	582,00	7	7		40,74
37	8	120,00	35	35	42,00	
Długość wg średnic (m)					266	134
Masa łączna wg średnic (kg)					104,87	118,87
Ogółem (kg)					223,74	

ELEMENT ŻELBETOWE	OPIS	BETON	STAL ZBR.	OTULINA ZBROJENIA	
FUNDAMENTY	SF, Ł, Ocz	C25/30 (B30)	B500SP (A-III/V)	góra 6cm	3cm 5cm
SPOCZNIKI, BIEGI SCHODOWE		C20/25 (B25)	B500SP (A-III/V)	2,5cm	
PLYTY, BELKI, NADPROŻA	Bz, Nw	C20/25 (B25)	B500SP (A-III/V)	2,5cm	
SŁUPY, TRZPIENIE	Sz, Tz	C20/25 (B25)	B500SP (A-III/V)	2,5cm	
RAMPY, SCHODY ZEWN.		C30/37 (B37)	B500SP (A-III/V)	3,5cm	

±0,00=135,90m.n.p.m

- UWAGI OGÓLNE:
1. RYSUNKI ROZPATRYWAĆ RAZEM Z PROJEKTAMI BRANŻOWYMI.
 2. RZĘDNE I ROZMIARY OTWORÓW PORÓWNAĆ Z PROJEKTEM ARCHITEKTONICZNYM.
 3. PRZED PRZYSTĄPIENIEM DO ROBÓT SPRAWDZIĆ W ODPÓWIEDNICH PROJEKTACH ROBOTY ZWIĄZANE.
 4. EWENTUALNE WADY KOORDYNACJI PRZEDSTAWIĆ NADZOROWI AUTORSKIEMU PRZED PRZYSTĄPIENIEM DO ROBÓT.
 5. WSZYSTKIE PRACE BUDOWALNE POWINNY BYĆ WYKONYWANE PRZEZ WYSPECJALIZOWANE EKIPY POD FACHOWYM NADZOREM, Z ZACHOWANIEM ZASAD SZTUKI BUDOWLANEJ, ZASAD BHP ORAZ POLSKICH NORM I PRZEPISÓW.
 6. WSZYSTKIE ZMIANY WPROWADZANE PRZEZ WYKONAWCĘ W TRAKCIE TRWANIA ROBÓT, TAKŻE TE MAJĄCE NA CELU ZMIANĘ TECHNOLOGII ROBÓT POWINNY BYĆ PRZEDSTAWIONE NADZOROWI AUTORSKIEMU W CELU WERYFIKACJI I ZATWIERDZENIA.



ul.Ks.A.Syczewskiego 8 lok.4
15-139 BIAŁYSTOK
tel. 511-174-118
e-mail: biuro.struktura@gmail.com

INWESTOR: PPH CYMES, Adam Olów
ul. Północna 20a
16-400 Suwałki

OBIEKT: BUDYNEK PIEKARNI WRAZ Z ZAGOSPODAROWANIEM TERENU: MURAMI OPOROWYMI, UKŁADEM DROGOWYM WRAZ Z SZESNASTOMA MIEJSCAMI PARKINGOWYMI ORAZ Z NIEZBEDNĄ INFRASTRUKTURĄ TECHNICZNĄ: DOZIEMNĄ INSTALACJĄ KANALIZACJI DESZCZOWEJ WRAZ ZE SZCZELNYM ZBIORNIKIEM PODZIEMNYM ORAZ OŚWIETLENIEM TERENU.

ADRES: ul. Lawendowa, Białystok
działka nr 174/2, obręb nr 06 - Starosielce Pld.

PROJEKTANT: mgr inż. TOMASZ KONRAD OLEWIŃSKI
upr.bud. PDL/0097/POOK/13

PODPIS:

WSPÓŁPRACA: mgr inż. KATARZYNA SIDORSKA
inż. FILIP SZUMSKI

TEMAT RYSUNKU: Zbrojenie słupów: Sz11(±0), Sz12(±0), Sz13(±0)

RYSUNEK NR: K-03/5

REV: 0

SKALA: 1:25

STADIUM: PROJEKT WYKONAWCZY

DATA: 05.09.2020

BRANŻA: KONSTRUKCJA

PROJEKT CHRONIONY PRAWEM AUTORSKIM Dz. U. nr 24 z 23 lutego 1994r. poz.83
WSZELKIE ZMIANY, POWIELANIE, WYKORZYSTYWANIE BEZ ZGODY AUTORA - ZABRONIONE!
WYMIARY W CM, NIE SKALOWAĆ Z RYSUNKU
ROZPATRYWAĆ ŁĄCZNIE Z PROJEKTAMI BRANŻOWYMI