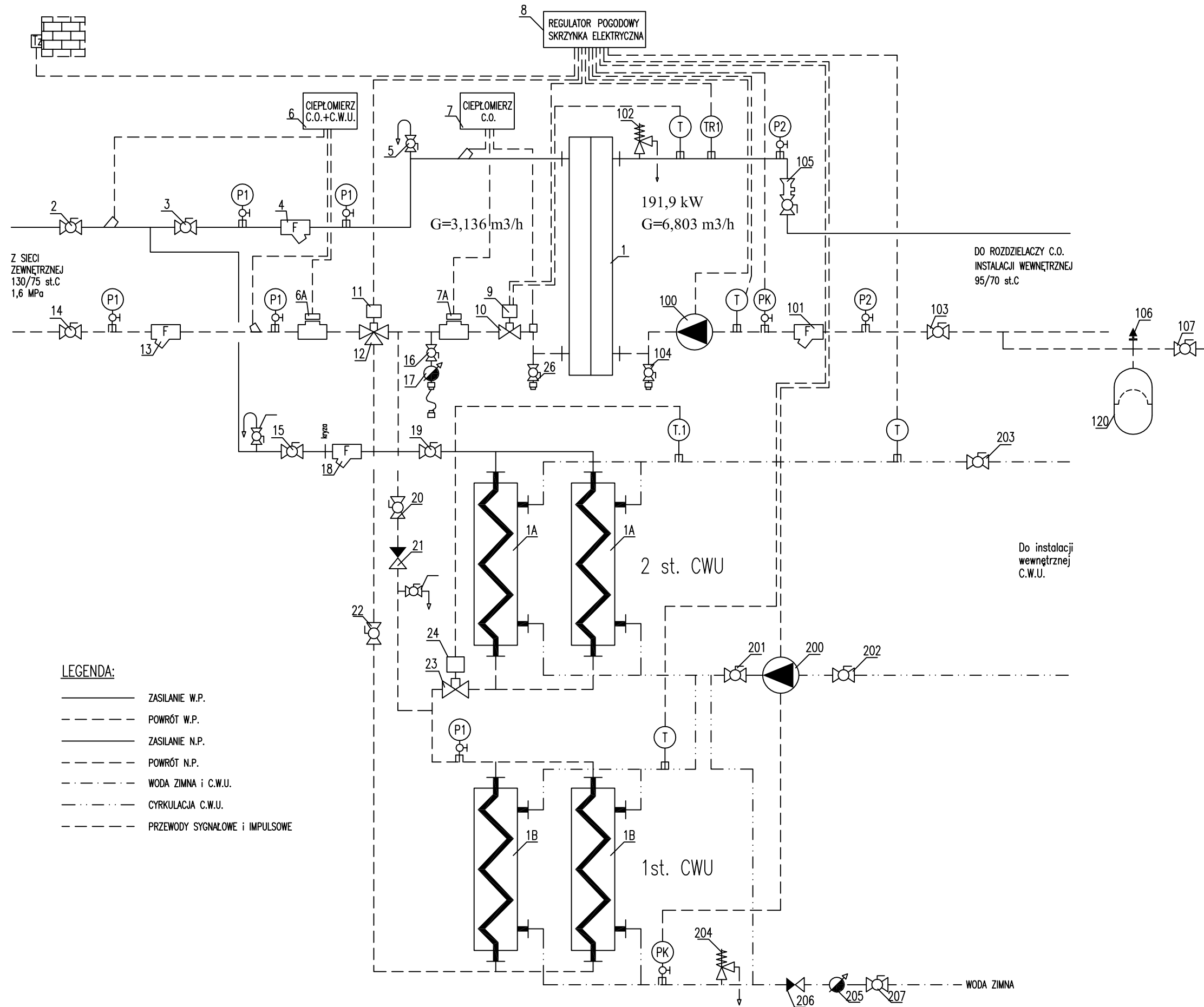


SCHEMAT TECHNOLOGICZNY SWC

ul. Langego 2-6



L.p.	Urządzenie	Dn	Typ	Rodzaj połączenia	Producent	Ilość	Data montażu
1	Wymiennik ciepła CO		LPM-HL2-28 - 183 kW - 0.86/1.83 dm ³ /s	gwintowany	LPM	1	01.01.2001
1A	Wymiennik ciepła 1st. CWU		WWB-1		PPUK Poznań	2	01.01.2001
1B	Wymiennik ciepła 2st. CWU		WWB-1		PPUK Poznań	2	01.01.2001
2	Zawór	Dn40	AH-2C PN16	kołnierkowy	Zawgaz	1	01.01.2001
3	Zawór	Dn32	PN40	wspawany	DZT	1	01.01.2001
4	Filtr siatkowy	Dn32	PN16	kołnierkowy	Polna	1	01.01.2001
5	Zawór	Dn15	PN40	wspawany	Naval	1	01.01.2001
6	Przelicznik ciepła CO+CWU		Multical II - 18.54 imp./l		Kamstrup-Metro	1	01.01.2001
6A	Przepływomierz licznika ciepła	Dn25	Q=6.0 m ³ /h - 260mm - 18.54 imp./l PN16	gwintowany	Kamstrup-Metro	1	01.01.2001
7	Przelicznik ciepła CO		Multical II - 18.54 imp./l		Kamstrup-Metro	1	01.01.2001
7A	Przepływomierz licznika ciepła	Dn25	Q=6.0 m ³ /h - 260mm - 18.54 imp./l PN16	gwintowany	Kamstrup-Metro	1	01.01.2001
8	Regulator pogodowy		ECL 9600 - 220V		Danfoss	1	01.01.2001
9	Napęd elektr. zaworu regulacyjnego		AMV 133 - 1x220V		Danfoss	1	01.01.2001
10	Zawór regulacyjny	Dn15	065B0015 kv 4.0 PN16		Danfoss	1	01.01.2001
11	Napęd elektr. zaworu trójdrożnego		AMV 423 - 1x220V 3 s/mm		Danfoss	1	01.01.2001
12	Zawór trójdrożny	Dn32	065B0132 kv 16 PN16		Danfoss	1	01.01.2001
13	Filtr siatkowy	Dn40	PN16	kołnierkowy	Polna	1	01.01.2001
14	Zawór	Dn32	PN40	wspawany	DZT	1	01.01.2001
15	Zawór	Dn25	PN40	kołnierkowy	Ballomax	1	01.01.2001
16	Zawór	Dn15	PN40	wspawany	Ballomax	1	01.01.2001
17	Wodomierz	Dn15	Q=1.5 m ³ /h PN16	gwintowany	Metron	1	01.01.2001
18	Filtr siatkowy	Dn20	PN16	kołnierkowy	bd	1	01.01.2001
19	Zawór	Dn25	PN40	kołnierkowy	Ballomax	1	01.01.2001
20	Zawór	Dn25	PN40	kołnierkowy	Ballomax	1	01.01.2001
21	Zawór zwrotny	Dn32	PN16	kołnierkowy	Zetkama	1	01.01.2001
22	Zawór	Dn32	PN40	kołnierkowy	Zetkama	1	01.01.2001
23.1	Zawór bezpośredniego działania	Dn 20	AVTB	gwintowany	Danfoss	1	11.03.2004

26	Zawór	Dn15		gwintowany		1	01.01.2001
100	Pompa obiegowa	Dn32	UPC 32-120 - 3x380V	kołnierkowy	Grundfos	1	01.01.2001
101	Filtr siatkowy	Dn50	PN16	kołnierkowy	Polna	1	01.01.2001
102	Zawór bezpieczeństwa		typ 2115 TUV-SV-91-545/35-F-0.35/6		SYR	1	01.01.2001
103	Zawór	Dn50		gwintowany		1	01.01.2001
104	Zawór	Dn15				1	01.01.2001
105	Zawór kulowy wielofunkcyjny	Dn50	PN16	gwintowany	Ballorex	1	01.01.2001
106	Zawór samoczynnie odpowietrzający	Dn20				1	01.01.2001
107	Zawór					1	01.01.2001
120	Zbiornik przeponowy		NWP-150		SeCeS-Pol	1	01.01.2001
200	Pompa cyrkulacyjna	Dn25	25PWr60C - 3x380V	gwintowany	LFP Leszno	1	01.01.2001
201	Zawór	Dn25		gwintowany	IG	1	01.01.2001
202	Zawór	Dn25		gwintowany	IG	1	01.01.2001
203	Zawór	Dn40		gwintowany		1	01.01.2001
204	Zawór bezpieczeństwa		775 16 018C 027 0.6-0.8	gwintowany	Armak	1	01.01.2001
205	Wodomierz					1	01.01.2001
206	Zawór zwrotny	Dn40		gwintowany			01.01.2001
207	Zawór	Dn40		gwintowany	IG	1	01.01.2001
P1	Manometr z kurkiem	M20x1.5	1.6 MPa ϕ 160mm		KFM	5	01.01.2001
P2	Manometr z kurkiem	M20x1.5	0.6 MPa ϕ 160mm		KFM	2	01.01.2001
PK	Manometr kontaktowy z kurkiem	M20x1.5	0.6 MPa ϕ 160mm typ EM3		KFM	2	01.01.2001
TZ	Czujnik temp. zewnętrznej		Pt 1000		ZAP Ostrów	1	01.01.2001
TR1	Termostat		ST-1		Danfoss	1	01.01.2001
T	Czujnik oporowy temp.		Pt 1000		KFAP	4	01.01.2001
T.1	Czujnik oporowy temp.		Pt 100		KFAP	1	01.01.2001

p. 0000/p 0000
01.01.2011

Lanogaz 2-6

Parametry techniczne stacji wymienników

Rodzaj stacji: indywidualna jednofunkcyjna
indywidualna dwufunkcyjna
grupowa jednofunkcyjna
grupowa dwufunkcyjna

1. Bilansowa moc SWC dla

C.O. (data - kW) 0,192 MW 29.09.11 102,8 kW

C.W.U. (data - kW) 0,064 MW 29.09.11 82,7 kW

2. Przepływ obliczeniowy:

W.P. dla C.O. przy $t_2 = -20^{\circ}C$ (data- m³/h) 29.09.11 1,775

W.P dla C.W.U. lato (data - m³/h) 29.09.11 0,931

3. Przepływ obliczeniowy po stronie N.P. (data- m³/h) 6,84 m³/h 29.09.11 3,66

4. Ciśnienie stabilizacji hydrostatyczne + 3 m H₂O wynikające z wysokości budynku:

P_{st} 0,18 MPa

UWAGA!!! Ze względu na maksymalną temperaturę zasilania 127⁰C minimalna nastawa ciśnienia stabilizacji powinna wynosić P min.st.= 16 m H₂O = 1,6 bar = 0,16 MPa.

Ciśnienie stabilizacji realizowane przez:

- pompy, nastawa-górna granica P_{st.g.}MPa
- dolna granica P_{st.d.}MPa
- naczynie przeponowe V.....150.....dm³, nastawa-ciśnienie w części gazowej naczynia przed podłączeniem do instalacji P_{st} ...0,63.MPa
- naczynie zbiorcze otwarte-przelew.

Zbiornik wody uzup. Dla pomp stabilizacji ciśnienia w sieci N.P. V użytecznem³

5. Ciśnienie otwarcia zaworu upustowego: nastawa-górna granica P_{u.g.}MPa

-dolna granica P_{u.d.}MPa

6. Minimalne ciśnienie napływu (zabezpieczenie przed suchoobiegami) dla pomp:

C.O. (manometr kontaktowy) 0,05MPa

C.O. (przetwornik ciśnienia) —MPa

C.W.U. (manometr kontaktowy pomp cyrkulacyjnych, ładujących zb. C.W.U.) 0,1MPa

C.W.U. (przetwornik ciśnienia pomp cyrkulacyjnych, ładujących zb. C.W.U.)MPa

ZW (manometr kontaktowy lub przetwornik ciśnienia)MPa

7. Pompy obiegowe:

Typ : UPC 32-120 Grundfos DN 32

Biegi : I

8. Pompy cyrkulacyjne:

Typ : 25 PWR 60C LESZNO DN 25

Biegi : —

9. Pompy ładujące:

Typ :

Biegi :

10. Pompy uzupełniające:

Typ :

Biegi :

11. Pojemność użytkowa:

zbiornika wody uzupełniającej :

naczynia wzbiorczego przeponowego : 150 dm³ - całkowite NWP 150 Secespol

naczynia wzbiorczego przelewowego :

12. Nastawy regulatora pogodowego :

Typ : 1.1 (-4) 1.2 (15) 1.3 (-15) 3.1 (68) 3.2 (10) 3.3 (35) 3.4 (120) 3.5 (20) 3.6 (75)

Nastawa : 4.1 (54) 4.2 (10) 4.3 (120) 4.4 (120) 4.5 (10) 4.6 (75) 5.1 (-) 5.2 (22)

6.1 (-) 6.2 (-2) 6.3 (90) 6.4 (45) 6.5 (15) 6.6 (12) 7.1 (67) 7.2 (0)

7.3 (90) 7.4 (45) 7.5 (15) 7.6 (12) 8.1 (-) 8.2 (100) 8.3 (001)

8.4 (000) 8.5 (000) 8.6 (000) 9.1 (-) 9.2 (104) 9.3 (100) 9.4 (0)

9.5 (00) 9.6 (000)

Atakue 25.01.2018 →