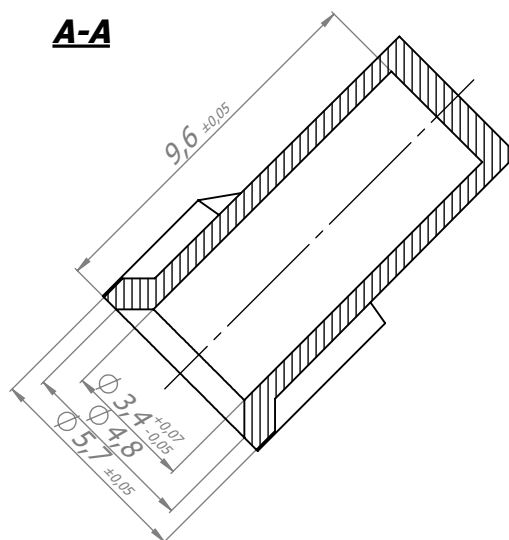
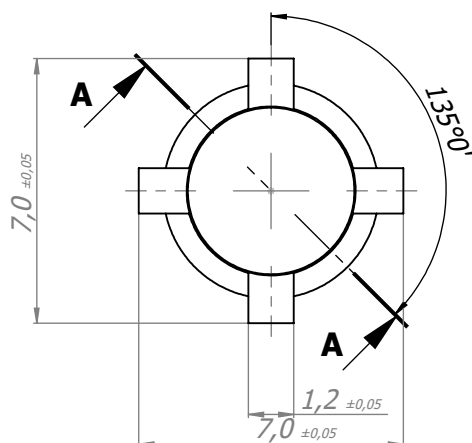
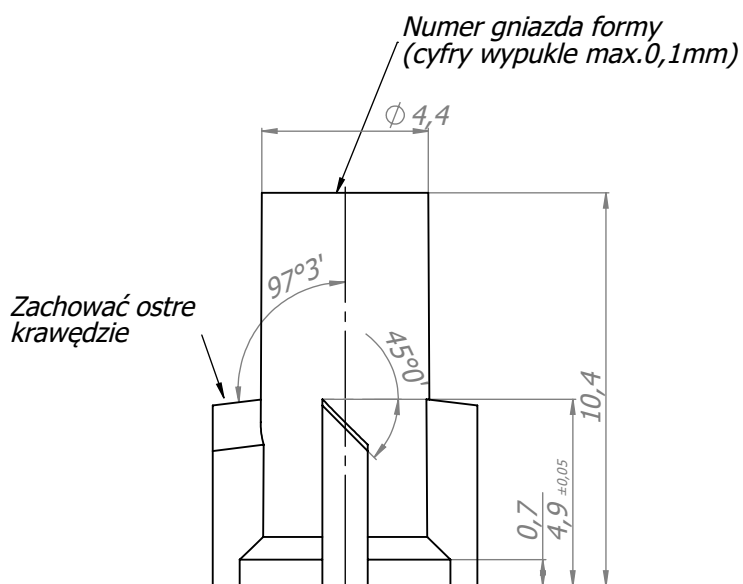
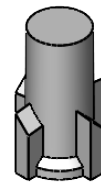


Uwagi:

1. Pochylenia technologiczne: wymagane wprowadzone w modelu 3D.
2. Powierzchnia zewnętrzna detalu: estetyczna / jednorodnie matowa 27 wg.VDI3400.
3. Powierzchnia wewnętrzna detalu: max.21 wgVDI 3400 (technologiczna).
4. Promienie niezdefiniowane - Rmax:0,05mm.
5. Tolerancja osiowości otworów - 0,05mm.
6. Wymiary niepodane - według modelu 3D.
7. Numer gniazda formy (jesli zdefiniowane) - cyfry wypukłe maks.: 0,03-0,05mm, wys. czcionki: 0,8-1mm.

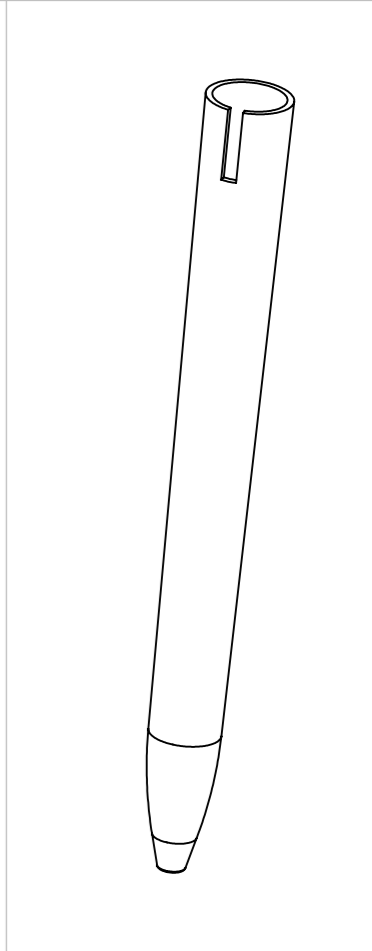
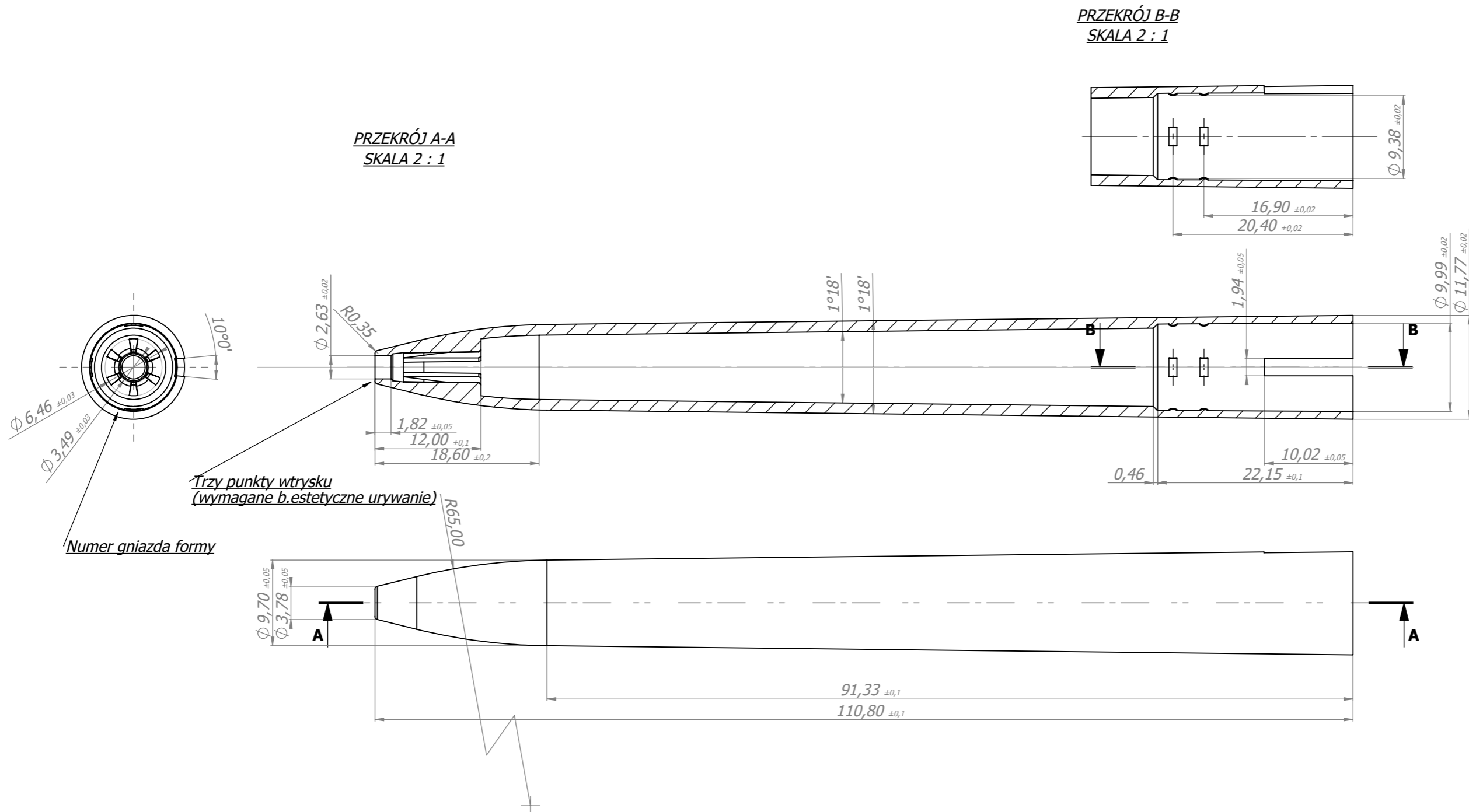
Nr zmiany	Ilość zmian	Na podstawie	Data	Podpis	Nr zmiany	Ilość zmian	Na podstawie	Data	Podpis	inne	
										Masa detalu: 1,3g	
Konstruował		Nazwisko	Data	Podpis	Terluran GP35 (BASF) Terlux 2812 TR (BASF) LG TR-558 (LG)					Wymiary nietolerowane wg PN-EN 22768-1 Klasa tolerancji f	
Sprawdził										Należy do wyrobu:	XX32
Drukował										Nr rysunku	XX32- 003
Podziółka		Format	Nazwa części								
4:1		A4	XX32 PRZYCISK								



Uwagi:

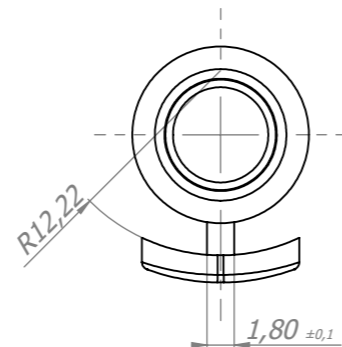
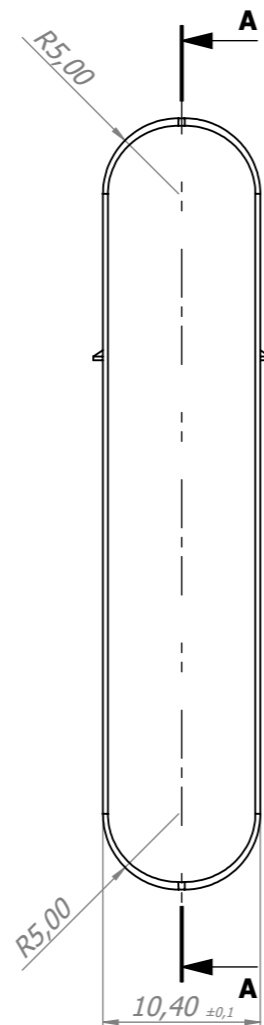
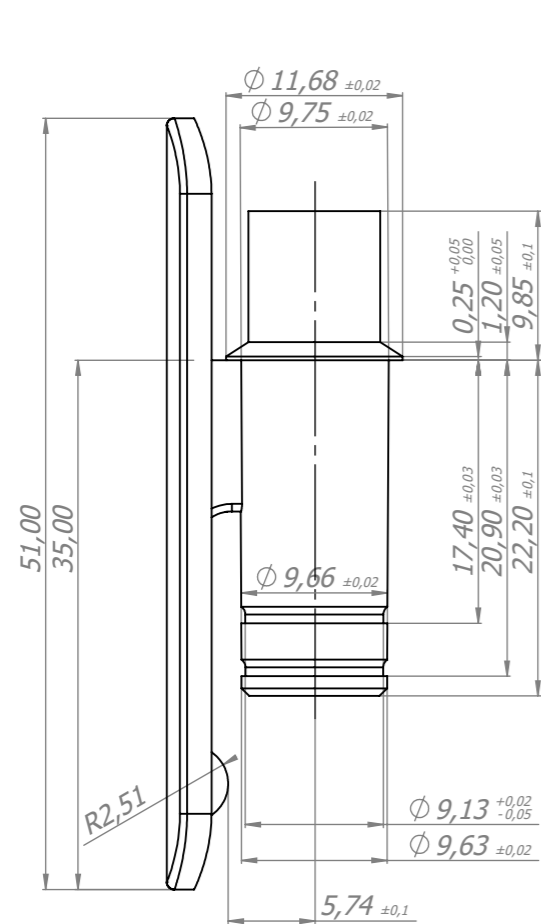
1. Pochylenia technologiczne: wprowadzone w modelu 3D
2. Powierzchnia zewnętrzna detalu: technologiczna (max.21VDI 3400)
3. Wymiary niepodane - według modelu 3D, z zachowaniem klasy dokładności
4. Tolerancja osiowości otworów - 0,10mm
5. Numer gniazda formy - cyfry wypukłe maks. 0,1mm, wysokość czcionki maks. 1mm

Nr zmiany	Ilość zmian	Na podstawie	Data	Podpis	Nr zmiany	Ilość zmian	Na podstawie	Data	Podpis	inne
										Masa detalu: 1,8g
		Nazwisko	Data	Podpis	Materiał					Wymiary nietolerowane wg PN-EN 22768-1
Sprawdził		D.Libera	2010-06-28		ULTRAFORM S2320 [POM]					Klasa tolerancji f
Drukował		T.Nadolny	10.04.2025							Należy do wyrobu:
Podziałka		Format	Nazwa części							Nr rysunku
5:1		A4	XX12 Uchwyt Wkładu							XX12 - 003

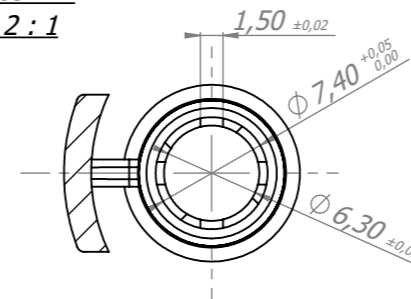


- Uwagi:**
1. Pochylenia technologiczne: wymagane wprowadzone w modelu 3D.
 2. Powierzchnia zewnętrzna detalu: estetyczna / jednorodnie matowa 27 wg.VDI3400.
 3. Powierzchnia wewnętrzna detalu: wysoko polerowana, pozostała wskazana: max.21 wgVDI 3400 (technologiczna).
 4. Promienie niezdefiniowane - Rmax:0,05mm.
 5. Tolerancja osiowości otworów - 0,05mm.
 6. Wymiary niepodane - według modelu 3D.
 7. Numer gniazda formy (jeśli zdefiniowane) - cyfry wypukłe maks.: 0,03-0,05mm, wys. czcionki: 0,8-1mm.

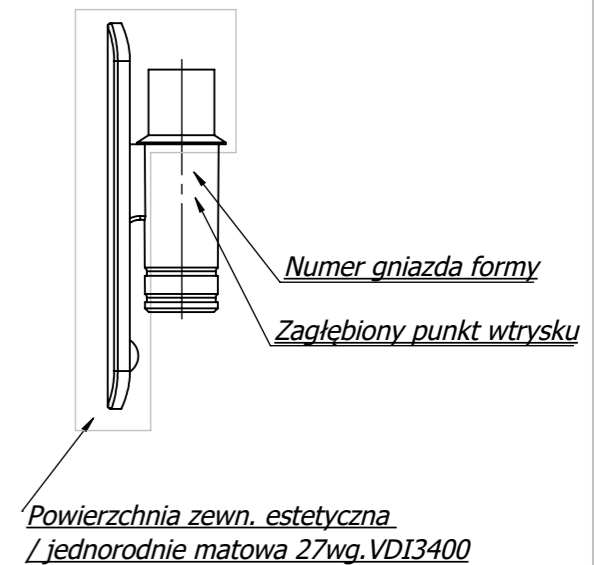
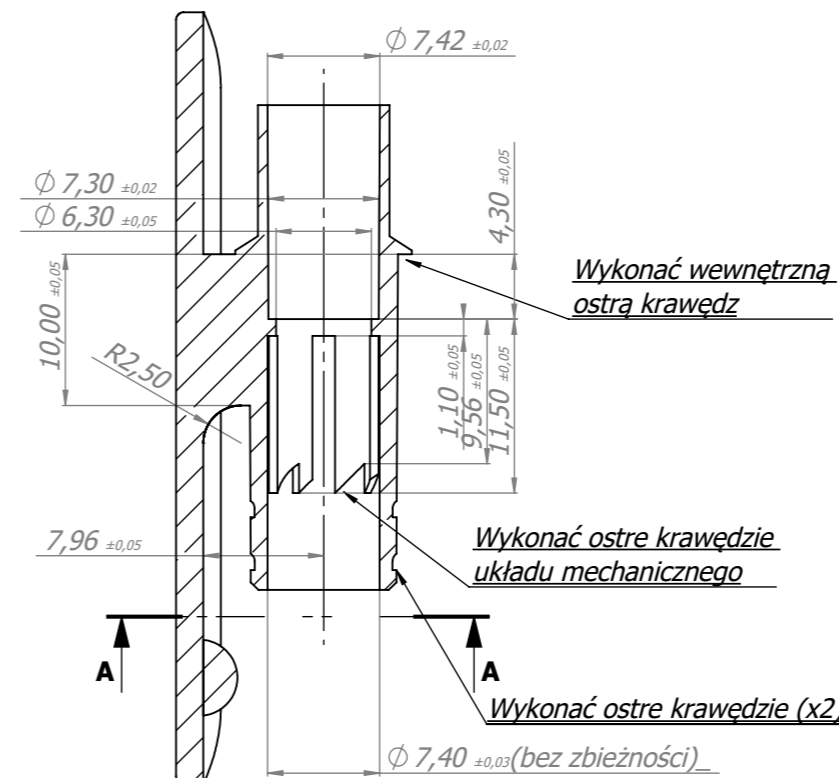
Nr zmiany	Ilość zmian	Na podstawie	Data	Podpis	Nr zmiany	Ilość zmian	Na podstawie	Data	Podpis	inne
										Masa detalu: 3,5g
Konstruował		Nazwisko	Data	Podpis	Materiał					Wymiary nietolerowane wg PN-EN 22768-1
Sprawdził		T.Nadolny	2024-01-25		Terluran GP35 (BASF) Terlux 2812 TR (BASF) LG TR558 (LG)					Klasa tolerancji f
Drukował		D.Libera	2024-01-25							Należy do wyrobu: XX32
Podziałka		T.Nadolny	29.01.2024							Nr rysunku
		Format	Nazwa części							
		2:1	A3	XX32 RURKA						XX32 - 001



PRZEKRÓJ A-A
SKALA 2 : 1



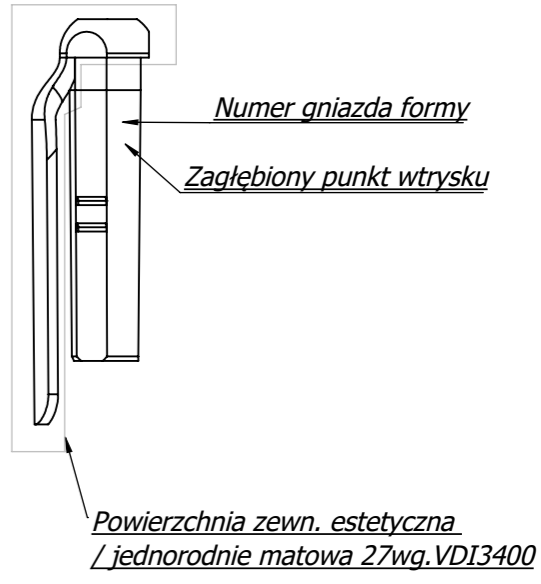
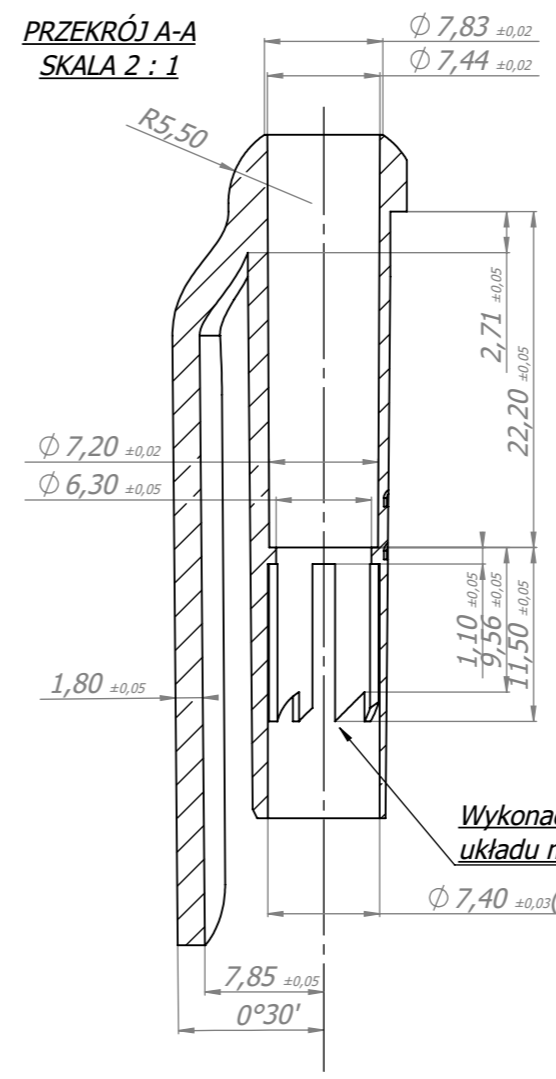
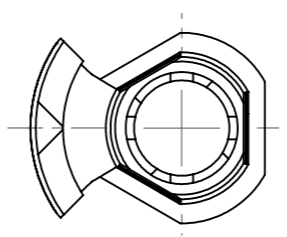
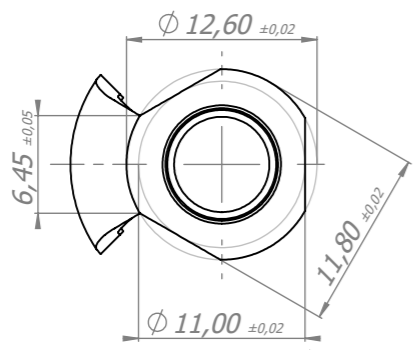
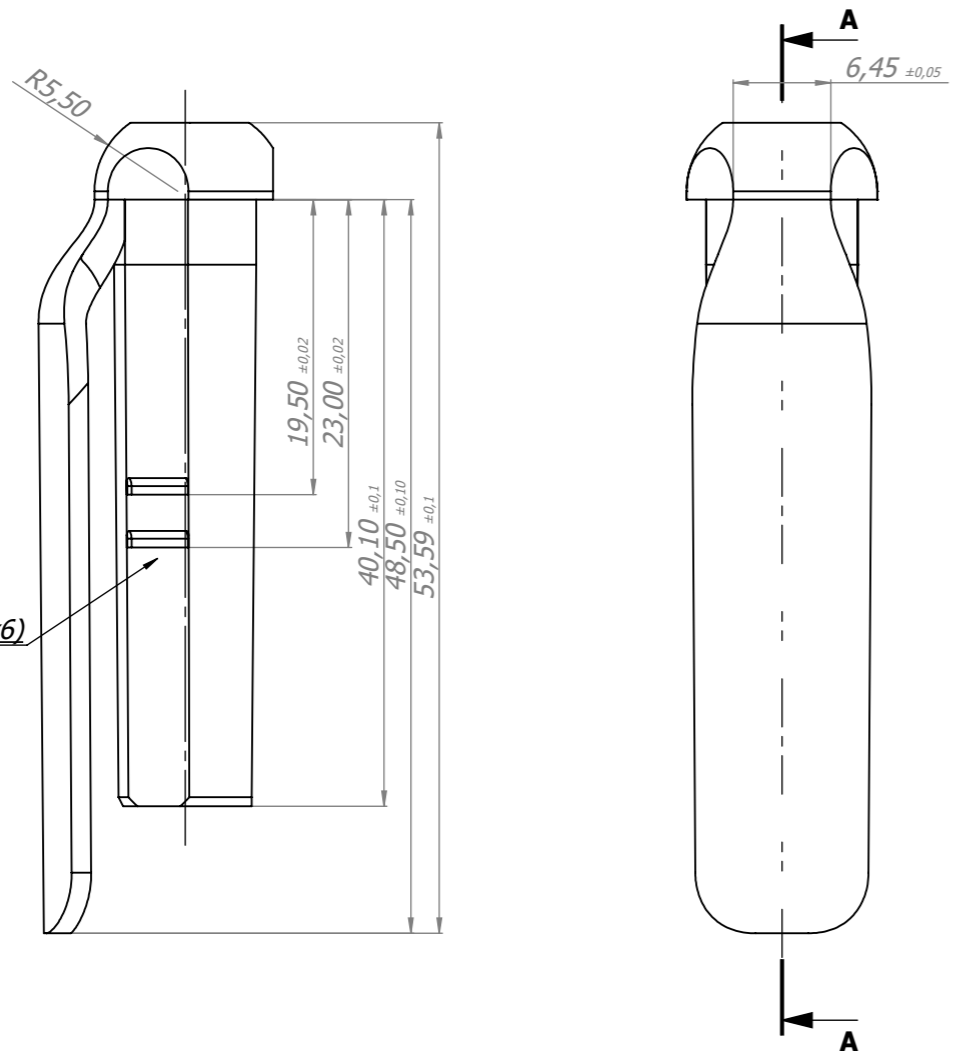
PRZEKRÓJ A-A
SKALA 2 : 1



Uwagi:

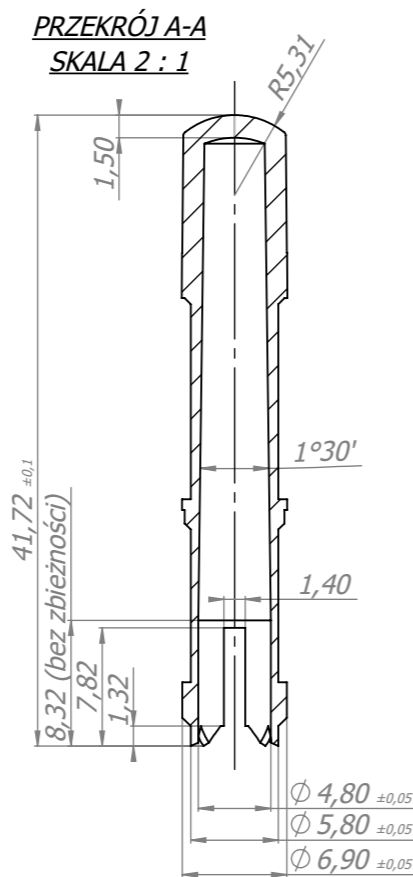
1. Pochylenia technologiczne: wymagane wprowadzone w modelu 3D.
2. Powierzchnia zewnętrzna detalu (wskazana): estetyczna / jednorodnie matowa 27wg.VDI3400.
3. Powierzchnia wewnętrzna detalu: max.21 wgVDI 3400 (technologiczna).
4. Promienie niezdefiniowane - Rmax:0,05mm.
5. Tolerancja osiowości otworów - 0,05mm.
6. Wymiary niepodane - według modelu 3D.
7. Numer gniazda formy (jeśli zdefiniowane) - cyfry wypukłe maks.: 0,03-0,05mm, wys. czcionki: 0,8-1mm.

Nr zmiany	Ilość zmian	Na podstawie	Data	Podpis	Nr zmiany	Ilość zmian	Na podstawie	Data	Podpis	inne
										Masa detalu: 2,0g
Konstruował		Nazwisko	Data	Podpis	Materiał					Wymiary nietolerowane wg PN-EN 22768-1
Sprawdził		T.Nadolny	2024-01-25		Terluran GP35 (BASF) Terlux 2812 TR (BASF) LG TR558 (LG)					Klasa tolerancji f
Drukował		D.Libera	2024-01-25							Należy do wyrobu: XX32
Podziałka		T.Nadolny	29.01.2024							Nr rysunku
		Format	Nazwa części							
		2:1	A3	XX32 TULEJKA Z KLIPSEM						XX32 - 002

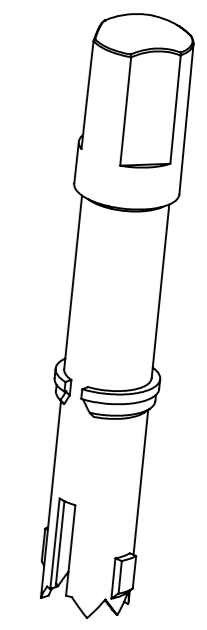
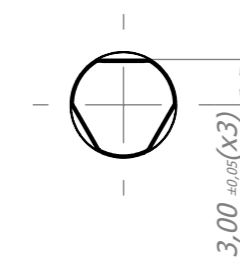
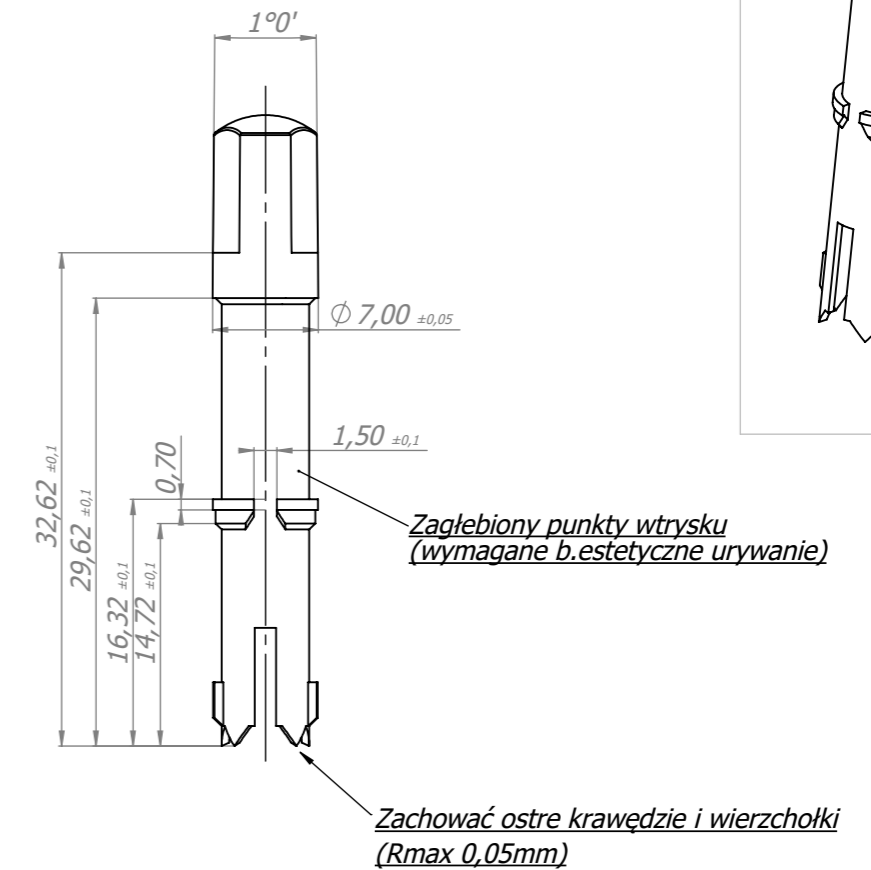
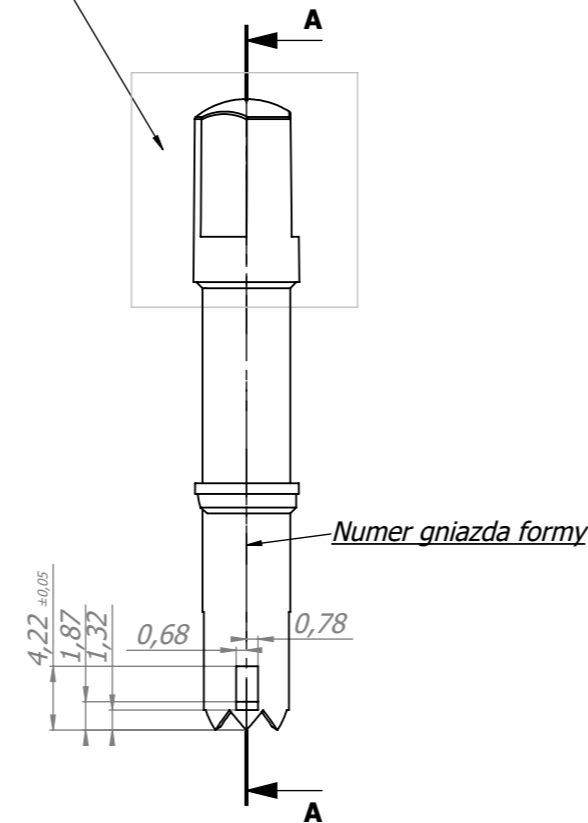


- Uwagi:**
1. Pochylenia technologiczne: wymagane wprowadzone w modelu 3D.
 2. Powierzchnia zewnętrzna detalu (wskazana): estetyczna / jednorodnie matowa 27wg.VDI3400.
 3. Powierzchnia wewnętrzna detalu: max.21 wgVDI 3400 (technologiczna).
 4. Promienie niezdefiniowane - Rmax:0,05mm.
 5. Tolerancja osiowości otworów - 0,05mm.
 6. Wymiary niepodane - według modelu 3D.
 7. Numer gniazda formy (jeśli zdefiniowane) - cyfry wypukłe maks.: 0,03-0,05mm, wys. czcionki: 0,8-1,0mm.

Nr zmiany	Ilość zmian	Na podstawie	Data	Podpis	Nr zmiany	Ilość zmian	Na podstawie	Data	Podpis	inne
										Masa detalu: 2,5g
Konstruował		Nazwisko	Data	Podpis	Materiał					Wymiary nietolerowane wg PN-EN 22768-1
Sprawdził		T.Nadolny	2024-02-26		Terluran GP35 (BASF) Terlux 2812 TR (BASF) LG TR558 (LG)					Klasa tolerancji f
Drukował		D.Libera	2024-02-26							Należy do wyrobu: XX33
Podziałka		T.Nadolny	26.02.2024							Nr rysunku
	2:1	Format	Nazwa części							XX33 - 002
		A3	XX33 KLIP							



Powierzchnia zewnętrzna detalu: jednorodnie matowa 27 wg.VDI3400



- Uwagi:**
1. Pochylenia technologiczne: wymagane wprowadzone w modelu 3D.
 2. Powierzchnia zewnętrzna detalu (wskazana): jednorodnie matowa 27 wg.VDI3400, pozostała technologiczna
 3. Powierzchnia wewnętrzna detalu: technologiczna max.21 wgVDI 3400.
 4. Promienie niezdefiniowane - Rmax:0,05mm.
 5. Tolerancja osiowości otworów - 0,05mm.
 6. Wymiary niepodane - według modelu 3D.
 7. Numer gniazda formy (jesli zdefiniowane) - cyfry wypukłe maks.: 0,03-0,05mm, wys. czcionki: 0,8-1,0mm.

Nr zmiany	Ilość zmian	Na podstawie	Data	Podpis	Nr zmiany	Ilość zmian	Na podstawie	Data	Podpis	inne
										Masa detalu: 0,6g
Konstruował		Nazwisko	Data	Podpis	Materiał					Wymiary nietolerowane wg PN-EN 22768-1
Sprawdził		T.Nadolny	2024-08-12		Terluran GP35 (BASF) Terlux 2812 TR (BASF) LG TR558 (LG)					Klasa tolerancji f
Drukował		D.Libera	2024-08-12							Należy do wyrobu: XX33
Podziałka		T.Nadolny	14.08.2024							Nr rysunku
		Format	Nazwa części							
		2:1	A3	XX33 PRZYCISK ZESPOLONY						XX33 - 001

