
PRZEDMIAR

Klasyfikacja robót wg Wspólnego Słownika Zamówień

Roboty remontowe i renowacyjne	45453000-7
Nakładanie powłok antykorozyjnych	45442200-9

NAZWA INWESTYCJI: Renowacja Kolektora Sanitarnego DN 800 wraz z Komorami w rejonie ul. Majora Hubala w Suwałkach (odcinek od ul. Majora Hubala do ulicy Karola Majerskiego)

ADRES INWESTYCJI: Działka nr 32648/1, 35459, 32684/1, 32684/16, 32685/13 obręb nr 7 m. Suwałki. odcinek od ul. Majora Hubala do ulicy Karola Majerskiego

NAZWA INWESTORA: Przersiębiorstwo Wodociągów i Kanalizacji Sp. z o.o. w Suwałkach

ADRES INWESTORA: ul. gen W. Sikorskiego 14, 16-400 Suwałki

BRANŻE: Budowlana

SPORZĄDZIŁ KALKULACJE:

Budowlana, Remontowo-budowlana, Instalacyjna mgr inż.Tomasz Szczepański (projektant)

DATA OPRACOWANIA: 15-11-2024

Renowacja kolektora DN 800

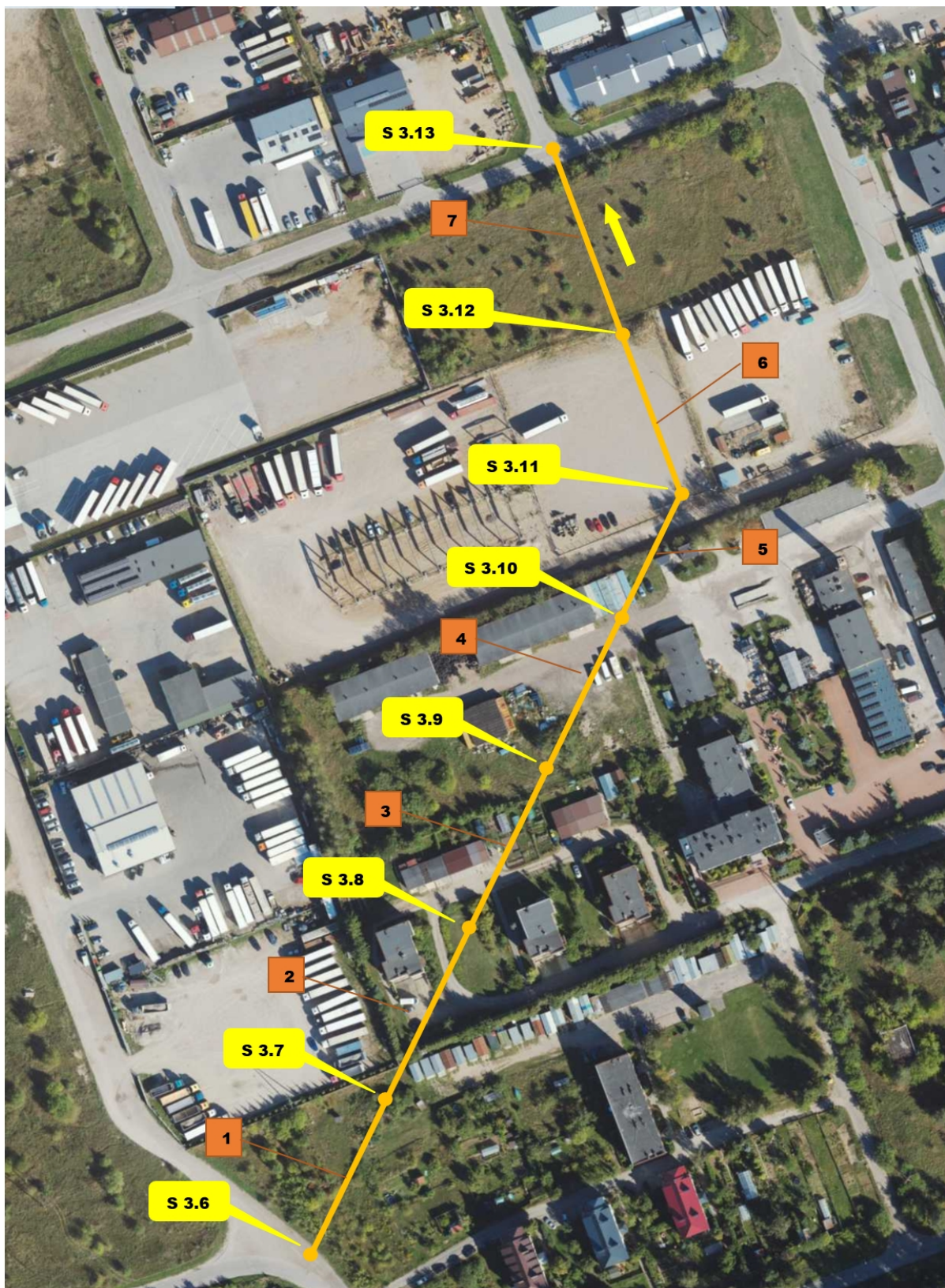
Zakres robót obejmuje:

- wykonanie by-bassu odcinków poddawanych renowacji poprzez przerzut ścieków,
- wykonanie czyszczenia hydrodynamicznego remontowanego odcinka Kolektora,
- inspekcję kontrolną CCTV aktualnego stanu remontowanego odcinka Kolektora oraz średnic odcinków,
- rozebranie płyt stropowych z pozostawieniem 10cm pierścienia w S-3.6, S-3.10 oraz S-3.11,
- tymczasowy demontaż górnych, prefabrykowanych płyt nastudziennych S-3.6, S-3.10 i S-3.11,
- wprowadzenie i utwardzenie rękawa z komory S-3.6 do komory S-3.8 (odcinki nr 1 i nr 2 łącznie)
- wprowadzenie i utwardzenie rękawa z komory S-3.10 do komory S-3.8 (odcinki nr 3 i nr 4 łącznie)
- wprowadzenie i utwardzenie rękawa z komory S-3.10 do komory S-3.1 (odcinek nr 5)
- wprowadzenie i utwardzenie rękawa z komory S-3.11 do komory S-3.13 (odcinki nr 6 i nr 7 łącznie)
- obrobienie i dopasowanie krawędzi zainstalowanej wykładziny do ścian komór we wszystkich komorach oraz pozostawieniu dolnej połówki rękawa w S-3.7 i S-3.9 oraz S-3.12 jako ciągłej kinety,
- ponowny montaż zdemontowanych płyt nastudziennych w kominkach komór S-3.6, S-3.10 oraz S-3.11,
- inspekcja kontrolna CCTV poprawności ułożenia się wykładziny,
- demontaż by-passu.

Renowacja studni:

Zakres robót obejmuje:

- czyszczenie hydrodynamiczne ścian komory, płyty stropowej komory, ściany kominka i płyty nastudziennej,
- usunięcie istniejących pochwytów oraz stalowych drabin złączowych,
- spoinowanie i ew. przemurowanie i uzupełnienie cegły w dolnych częściach ścian komór,
- zabezpieczenie odkrytego zbrojenia ujawnionego w trakcie czyszczenia powierzchni (główne spód prefabrykowanej płyty nastudzinnej),
- reprofiliacja otuliny betonowej zaprawą naprawczą,
- wykonania powłoki ochronnej do wysokości płyty stropowej komory z wykładziny PEHD (ściana w dolnej części komory, spoczniki oraz kineta komory),
- wykonania powłoki ochronnej na powierzchni ścian powyżej stropu komory (w kominku) oraz spodzie płyty nastudziennej,
- montaż kominków wentylacyjnych (w lokalizacjach gdzie jest to możliwe S-3.7, S-3.9, S-3.11 i S-3.12),
- wykonania hydroizolacji na płytach nastudziennych (nie dotyczy S-3.13),
- ułożenie warstwy ziemi roślinnej (lub nawierzchni) na płytach nastudziennych (nie dotyczy S-3.13)
- montaż nowych klamer (lub stopni) złączowych odpornych na warunki pracy studni,
- prace porządkowe, przywrócenie terenu robót do stanu pierwotnego.



Fot.1 Trasa Kolektora DN 800 na ortofotomapie terenu (numeracja odcinków i studni)

Renowacja Kolektora Sanitarnego DN 800 wraz z komorami przy ul. Hubala w Suwałkach
Działy kosztorysu

Lp.	Kod CPV	Nazwa działu	Od	Do
KOSZTORYS: Renowacja Kolektora Sanitarnego DN 800 wraz z komorami przy ul. Hubala w Suwałkach				
1	45220000-5	Renowacja Kolektora DN 800 w technologii CIPP	1	13
2	45231300-8	Renowacja komory S-3.6	14	29
3	45231300-8	Renowacja komory S-3.7	30	44
4	45231300-8	Renowacja komory S-3.8	45	58
5	45231300-8	Renowacja komory S-3.9	59	73
6	45231300-8	Renowacja komory S-3.10	74	89
7	45231300-8	Renowacja komory S-3.11	90	106
8	45231300-8	Renowacja komory S-3.12	107	121
9	45231300-8	Renowacja komory S-3.13	122	135
10		Prace towarzyszące	136	136

Przedmiar robót

Lp.	Podstawa	Nr spec. techn.	Opis i wyliczenia	j.m.	Poszcz.	Razem	Komentarz	Cechy
OBMIAR: Renowacja Kolektora Sanitarnego DN 800 wraz z komorami przy ul. Hubala w Suwałkach								
1	45220000-5		Renowacja Kolektora DN 800 w technologii CIPP					
1 d.1	KNR AT-56 0102-02	ST-01	Montaż i demontaż agregatów pompowych do tymczasowego transportu ścieków o wydajności ponad 240 do 800 m ³ /h (przyjęto 8 dni pracy)	msc.				
			8	msc.	8,000			
					RAZEM	8,000		
2 d.1	KNR-W 2-18 0107-02 analogia	ST-01	Sieci wodociągowe - rurociągi z rur ciśnieniowych typu 'HOBAS' o śr. nominalnej 300 mm (by-pass przewodu ciśnieniowego - rury kołnierzowe użyte przez Zamawiającego)	m				
			150	m	150,000			
					RAZEM	150,000		
3 d.1	KNR 4-05II 0101-07 analogia	ST-01	Mechaniczne czyszczenie kanałów kołowych sieci zewnętrznej o śr. 0.80 m wypełnionych osadem do 1/3 wysokości kanału	m				
			415,5	m	415,500			
					RAZEM	415,500		
4 d.1	KNR AT-56 0104-03	ST-01	Inspekcja wizualna zewnętrznych systemów kanalizacyjnych - rury o średnicy ponad 600 mm (inspekcja kontrolna stanu technicznego kanału przed renowacją)	m				
			poz.3	m	415,500			
					RAZEM	415,500		
5 d.1	KNR 4-01 0212-03	ST-01	Rozbiórka elementów konstrukcji betonowych zbrojonych (rozbiórka częściowa stropów komór S-3.6, S-3.10 i S-3.11)	m ³				
			3 * 1,5	m ³	4,500			
					RAZEM	4,500		
6 d.1	KNP 05 1269-04.01 analogia	ST-01	Płyty prefabrykowane przykrywające kominki komór układane dźwigiem; średnica 2,0 m waga ok. 1,6 t (demontaż prefabrykowanych płyt stropowych)	szt.				
			3	szt.	3,000			
					RAZEM	3,000		
7 d.1		ST-01	Renowacja kolektora DN 800 w technologii CIPP (rękaw nasączony żywicą winyloestrową o grubości >10mm przy E>12.000 MPa, skurcz <0,25%, odporność pH 1-14) - odcinek nr 1 i 2	m				
			60 + 67,5	m	127,500			
					RAZEM	127,500		
8 d.1		ST-01	Renowacja kolektora DN 800 w technologii CIPP (rękaw nasączony żywicą winyloestrową o grubości >10mm przy E>12.000 MPa, skurcz <0,25%, odporność pH 1-14) - odcinek nr 3 i 4	m				
			60,5 + 61,0	m	121,500			
					RAZEM	121,500		
9 d.1		ST-01	Renowacja kolektora DN 800 w technologii CIPP (rękaw nasączony żywicą winyloestrową o grubości >10mm przy E>12.000 MPa, skurcz <0,25%, odporność pH 1-14) - odcinek nr 5	m				
			55	m	55,000			
					RAZEM	55,000		
10 d.1		ST-01	Renowacja kolektora DN 800 w technologii CIPP (rękaw nasączony żywicą winyloestrową o grubości >10mm przy E>12.000 MPa, skurcz <0,25%, odporność pH 1-14) - odcinek nr 6 i 7	m				

Przedmiar robót

Lp.	Podstawa	Nr spec. techn.	Opis i wyliczenia	j.m.	Poszcz.	Razem	Komentarz	Cechy
			59,5 + 52,0	m	111,500			
					RAZEM	111,500		
11 d.1	KNP 05 1269-04.01 analogia	ST-01	Płyty prefabrykowane przykrywające kominki komór układane dźwigiem; średnica 2,0 m waga ok. 1,6 t (montaż prefabrykowanych płyt stropowych)	szt.				
			3	szt.	3,000			
					RAZEM	3,000		
12 d.1	KNR AT-56 0104-03	ST-01	Inspekcja wizualna zewnętrznych systemów kanalizacyjnych - rury o średnicy ponad 600 mm (inspekcja CCTV odbiorowa p wykonaniu renowacji)	m				
			poz.3	m	415,500			
					RAZEM	415,500		
13 d.1	oferta wycena indywidualna	ST-01	Wykonanie badań kontrolnych utwardzonej wykładziny w laboratorium akredytowanym	szt				
			7	szt	7			
					RAZEM	7		
2	45231300-8		Renowacja komory S-3.6					
14 d.2		ST-00	Demontaż / montaż armatury i wyposażenia (stopnie żłazowe i drabiny)	kpl				
			1	kpl	1,000			
					RAZEM	1,000		
15 d.2	ZKNR C-2 0801-08	ST-02	Przygotowanie podłoża. Mycie wysokociśnieniowe podłoża betonowego metodą hydrodynamiczną przy ciśnieniu roboczym 1500-2000 bar. Podłoże powinno być uszorstnione, a lokalne nierówności i zagłębienia nie powinny być mniejsze niż 5mm w odległości nie większej jak 1 cm. (spód płyty nastudziennej, ściany kominka, ściany komory, spoczniki)	m2				
			3,14 * 1,6 * 8,50 + 3,14 * 0,8 * 0,8 + 3,14 * 0,8 * 0,8 - 1,3	m2	45,423			
					RAZEM	45,423		
16 d.2	KNR 2-04 0601-02	ST-02	Spoinowanie murów zaprawą cementową (dolny fragment ściany)	m2				
			3,14 * 1,6 * 0,4	m2	2,010			
					RAZEM	2,010		
17 d.2	analiza indywidualna	ST-02	Montaż wykładziny z barwionych płyt PEHD grubości 3mm (szary, żółty, niebieski) z kotwami dystansowymi długości 13mm Pasy płyt (ściany komory gr 3mm)	m2				
			3,14 * 1,6 * 2,4	m2	12,058			
					RAZEM	12,058		
18 d.2	analiza indywidualna	ST-02	Montaż wykładziny z barwionych płyt PEHD grubości 5mm (szary, żółty, niebieski) z kotwami dystansowymi długości 13mm. (spoczniki i kineta - faktura antypoślizgowa gr 5 mm)	m2				
			3,14 * 0,8 * 0,8	m2	2,010			
					RAZEM	2,010		
19 d.2	KNNR 2 0101-03	ST-02	Deskowanie tradycyjne ścian prostych betonowych lub żelbetowych (wyparcie montażowe płyt PEHD)	m2				
			poz.17	m2	12,058			
					RAZEM	12,058		
20 d.2	KNNR 2 0109-02 analogia	ST-02	Wypełnienie wolnej przestrzeni między istniejącą konstrukcją ścian, a płytami PEHD betonem samozagęszczającym (masa iniekcyjna) klasy nie mniejszej niż C25/30 o stosunku w/c nie większym niż 0.34. (ściany komory)	m3				

Przedmiar robót

Lp.	Podstawa	Nr spec. techn.	Opis i wyliczenia	j.m.	Poszcz.	Razem	Komentarz	Cechy
			poz.17 * 0,015	m3	0,181			
					RAZEM	0,181		
21 d.2	KNNR 2 0109-02 analogia	ST-02	Wypełnienie wolnej przestrzeni między istniejącą konstrukcją ścian, a płytami PEHD zaprawą naprawczą na cementach siarczanoodpornych (dno) - grubość 25 mm	m3				
			poz.18 * 0,02	m3	0,040			
					RAZEM	0,040		
22 d.2	KNR BC-02 0129-01 analogia	ST-02	Zabezpieczenie otuliny betonowej mieszanką inhibitorów korozji np. TopGard FE - powierzchnie betonowe, dwukrotne malowanie ręczne (spód płyty nastudziennej, ściany kominka)	m2				
			3,14 * 1,6 * 5,50 + 3,14 * 0,8 * 0,8	m2	29,642			
					RAZEM	29,642		
23 d.2	KNR BC-02 0209-02	ST-02	Zabezpieczenie zbrojenia i elementów stalowych przed korozją mineralną powłoką antykorozyjną na powierzchniach poziomych i pionowych; pręty o śr. ponad 16 mm	m				
			2	m	2,000			
					RAZEM	2,000		
24 d.2	ZKNR C-2 0808-11	ST-02	Reprofilacja podłoża. Wykonanie warstwy kontaktowej na konstrukcji żelbetowej z betonu B 17,5-B 30 - pow. pionowa (spód płyty nastudziennej, ściany kominka)	m2				
			poz.22	m2	29,642			
					RAZEM	29,642		
25 d.2	ZKNR C-2 0809-05 analogia	ST-02	Reprofilacja podłoża. Ręczne wypełnienie ubytków o głębokości 5-30 mm w betonie klasy B 17,5-B 30 - pow. pionowa grubość 10 mm (spód płyty nastudziennej, ściany kominka) Krotność = 10	m2				
			poz.22	m2	29,642			
					RAZEM	29,642		
26 d.2	KNR AT-33 0302-02 analogia	ST-02	Posadzki i powłoki grubowarstwowe o grubości 4mm. Żywica o wysokiej chemoodporności na biogeniczny kwas siarkowy – klasa ekspozycji XWW4 (spód płyty nastudziennej, ściany kominka)	m2				
			poz.22	m2	29,642			
					RAZEM	29,642		
27 d.2	KNR-W 2-18 0529-04	ST-00	Osadzenie stopni włączonych w otulinie Pe w studzienkach i komorach. Rozstaw stopni, co 25cm. Stopnie mocowane do ściany za pomocą kotew	szt.				
			34	szt.	34,000			
					RAZEM	34,000		
28 d.2	KNR 9-23 0202-01 analogia	ST-03	Hydroizolacje bitumiczne grubowarstwowe na podłożu betonowym, grubość warstwy suchej 4 mm (nałożenie dwukomponentowej izolacji przeciwwodnej bitumicznej PMBC) - płyta nastudzienna z wywiniciem na ściany boczne	m2				
			3,14 * 1,1 * 1,1	m2	3,799			
					RAZEM	3,799		
29 d.2	KNR-W 2-01 0304-01	ST-00	Roboty ziemne z przewozem gruntu taczkami na odległość do 10 m (kat. gruntu I-II) (Zasypanie stropu zbiornika warstwą gruntu i humusu - przyjęto wbudowanie zdjętego gruntu)	m3				

Przedmiar robót

Lp.	Podstawa	Nr spec. techn.	Opis i wyliczenia	j.m.	Poszcz.	Razem	Komentarz	Cechy
			3,14 * 1,0 * 1,0 * 0,3	m3	0,942			
					RAZEM	0,942		
3	45231300-8		Renowacja komory S-3.7					
30 d.3		ST-00	Demontaż / montaż armatury i wyposażenia (stopnie żłazowe i drabiny)	kpl				
			1	kpl	1,000			
					RAZEM	1,000		
31 d.3	ZKNR C-2 0801-08	ST-02	Przygotowanie podłoża. Mycie wysokociśnieniowe podłoża betonowego metodą hydrodynamiczną przy ciśnieniu roboczym 1500-2000 bar. Podłoże powinno być uszorstnione, a lokalne nierówności i zagłębienia nie powinny być mniejsze niż 5mm w odległości nie większej jak 1 cm. (spód płyty nastudziennej, ściany kominka, płyta stropowa komory, ściany komory, spoczniki)	m2				
			3,14 * 1,6 * 8,0 + 3 * 3,14 * 0,8 * 0,8 + 3,14 * 0,8 * 0,8 - 1,3	m2	46,930			
					RAZEM	46,930		
32 d.3	KNR 2-04 0601-02	ST-02	Spoinowanie murów zaprawą cementową (dolny fragment ściany)	m2				
			3,14 * 1,6 * 0,4	m2	2,010			
					RAZEM	2,010		
33 d.3	analiza indywidualna	ST-02	Montaż wykładziny z barwionych płyt PEHD grubości 3mm (szary, żółty, niebieski) z kotwami dystansowymi długości 13mm Pasy płyt (ściany komory gr 3mm)	m2				
			3,14 * 1,6 * 2,4	m2	12,058			
					RAZEM	12,058		
34 d.3	analiza indywidualna	ST-02	Montaż wykładziny z barwionych płyt PEHD grubości 5mm (szary, żółty, niebieski) z kotwami dystansowymi długości 13mm. (spoczniki faktura antypoślizgowa gr 5 mm)	m2				
			3,14 * 0,8 * 0,8 - 0,8 * 1,6	m2	0,730			
					RAZEM	0,730		
35 d.3	KNNR 2 0101-03	ST-02	Deskowanie tradycyjne ścian prostych betonowych lub żelbetowych (wyparcie montażowe płyt PEHD)	m2				
			poz.33	m2	12,058			
					RAZEM	12,058		
36 d.3	KNNR 2 0109-02 analogia	ST-02	Wypełnienie wolnej przestrzeni między istniejącą konstrukcją ścian, a płytami PEHD betonem samozagęszczającym (masa iniekcyjna) klasy nie mniejszej niż C25/30 o stosunku w/c nie większym niż 0.34. (ściany komory)	m3				
			poz.33 * 0,015	m3	0,181			
					RAZEM	0,181		
37 d.3	KNNR 2 0109-02 analogia	ST-02	Wypełnienie wolnej przestrzeni między istniejącą konstrukcją ścian, a płytami PEHD zaprawą naprawczą na cementach siarczianoodpornych (dno) - grubość 25 mm	m3				
			poz.34 * 0,02	m3	0,015			
					RAZEM	0,015		
38 d.3	KNR BC-02 0129-01 analogia	ST-02	Zabezpieczenie otuliny betonowej mieszanką inhibitorów korozji np. TopGard FE - powierzchnie betonowe, dwukrotne malowanie ręczne (spód płyty nastudziennej, ściany kominka, płyta stropowa komory))	m2				
			3,14 * 1,6 * 5,00 + 3 * 3,14 * 0,8 * 0,8	m2	31,149			

Przedmiar robót

Lp.	Podstawa	Nr spec. techn.	Opis i wyliczenia	j.m.	Poszcz.	Razem	Komentarz	Cechy
					RAZEM	31,149		
39 d.3	KNR BC-02 0209-02	ST-02	Zabezpieczenie zbrojenia i elementów stalowych przed korozją mineralną powłoką antykorozyjną na powierzchniach poziomych i pionowych; pręty o śr. ponad 16 mm	m				
			2	m	2,000			
					RAZEM	2,000		
40 d.3	ZKNR C-2 0808-11	ST-02	Reprofilacja podłoża. Wykonanie warstwy kontaktowej na konstrukcji żelbetowej z betonu B 17,5-B 30 - pow. pionowa (spód płyty nastudziennej, ściany kominka)	m2				
			poz.38	m2	31,149			
					RAZEM	31,149		
41 d.3	ZKNR C-2 0809-05 analogia	ST-02	Reprofilacja podłoża. Ręczne wypełnienie ubytków o głębokości 5-30 mm w betonie klasy B 17,5-B 30 - pow. pionowa grubość 10 mm (spód płyty nastudziennej, ściany kominka) Krotność = 10	m2				
			poz.38	m2	31,149			
					RAZEM	31,149		
42 d.3	KNR AT-33 0302-02 analogia	ST-02	Posadzki i powłoki grubowarstwowe o grubości 4mm. Żywica o wysokiej chemoodporności na biogeniczny kwas siarkowy – klasa ekspozycji XWW4 (spód płyty nastudziennej, ściany kominka)	m2				
			poz.38	m2	31,149			
					RAZEM	31,149		
43 d.3	KNR-W 2-18 0529-04	ST-00	Osadzenie stopni włazowych w otulinie Pe w studzienkach i komorach. Rozstaw stopni, co 25cm. Stopnie mocowane do ściany za pomocą kotew	szt.				
			32	szt.	32,000			
					RAZEM	32,000		
44 d.3	wycena indywidualna	ST-00	Montaż kominków - Kominek wentylacyjny PVC DN 110 L=50cm					
			1		1,000			
					RAZEM	1,000		
4	45231300-8		Renowacja komory S-3.8					
45 d.4		ST-00	Demontaż / montaż armatury i wyposażenia (stopnie żłazowe i drabiny)	kpl				
			1	kpl	1,000			
					RAZEM	1,000		
46 d.4	ZKNR C-2 0801-08	ST-02	Przygotowanie podłoża. Mycie wysokociśnieniowe podłoża betonowego metodą hydrodynamiczną przy ciśnieniu roboczym 1500-2000 bar. Podłoże powinno być uszorstnione, a lokalne nierówności i zagłębienia nie powinny być mniejsze niż 5mm w odległości nie większej jak 1 cm. (spód płyty nastudziennej, ściany kominka, płyta stropowa komory, ściany komory, spoczniki)	m2				
			$3,14 * 1,6 * 7,7 + 3 * 3,14 * 0,8 * 0,8 + 3,14 * 0,8 * 0,8 - 1,3$	m2	45,423			
					RAZEM	45,423		
47 d.4	KNR 2-04 0601-02	ST-02	Spoinowanie murów zaprawą cementową (dolny fragment ściany)	m2				
			$3,14 * 1,6 * 0,4$	m2	2,010			
					RAZEM	2,010		

Przedmiar robót

Lp.	Podstawa	Nr spec. techn.	Opis i wyliczenia	j.m.	Poszcz.	Razem	Komentarz	Cechy
48 d.4	analiza indywidualna	ST-02	Montaż wykładziny z barwionych płyt PEHD grubości 3mm (szary, żółty, niebieski) z kotwami dystansowymi długości 13mm Pasy płyt (ściany komory gr 3mm)	m2				
			3,14 * 1,6 * 2,4	m2	12,058			
					RAZEM	12,058		
49 d.4	analiza indywidualna	ST-02	Montaż wykładziny z barwionych płyt PEHD grubości 5mm (szary, żółty, niebieski) z kotwami dystansowymi długości 13mm. (spoczniki faktura antypoślizgowa gr 5 mm)	m2				
			3,14 * 0,8 * 0,8	m2	2,010			
					RAZEM	2,010		
50 d.4	KNNR 2 0101-03	ST-02	Deskowanie tradycyjne ścian prostych betonowych lub żelbetowych (wyparcie montażowe płyt PEHD)	m2				
			poz.48	m2	12,058			
					RAZEM	12,058		
51 d.4	KNNR 2 0109-02 analogia	ST-02	Wypełnienie wolnej przestrzeni między istniejącą konstrukcją ścian, a płytami PEHD betonem samozagęszczającym (masa iniekcyjna) klasy nie mniejszej niż C25/30 o stosunku w/c nie większym niż 0.34. (ściany komory)	m3				
			poz.48 * 0,015	m3	0,181			
					RAZEM	0,181		
52 d.4	KNNR 2 0109-02 analogia	ST-02	Wypełnienie wolnej przestrzeni między istniejącą konstrukcją ścian, a płytami PEHD zaprawą naprawczą na cementach siarczanoodpornych (dno) - grubość 25 mm	m3				
			poz.49 * 0,02	m3	0,040			
					RAZEM	0,040		
53 d.4	KNR BC-02 0129-01 analogia	ST-02	Zabezpieczenie otuliny betonowej mieszanką inhibitorów korozji np. TopGard FE - powierzchnie betonowe, dwukrotne malowanie ręczne (spód płyty nastudziennej, ściany kominka, płyta stropowa komory)	m2				
			3,14 * 1,6 * 4,2 + 3 * 3,14 * 0,8 * 0,8	m2	27,130			
					RAZEM	27,130		
54 d.4	KNR BC-02 0209-02	ST-02	Zabezpieczenie zbrojenia i elementów stalowych przed korozją mineralną powłoką antykorozyjną na powierzchniach poziomych i pionowych; pręty o śr. ponad 16 mm	m				
			2	m	2,000			
					RAZEM	2,000		
55 d.4	ZKNR C-2 0808-11	ST-02	Reprofilacja podłoża. Wykonanie warstwy kontaktowej na konstrukcji żelbetowej z betonu B 17,5-B 30 - pow. pionowa (spód płyty nastudziennej, ściany kominka)	m2				
			poz.53	m2	27,130			
					RAZEM	27,130		
56 d.4	ZKNR C-2 0809-05 analogia	ST-02	Reprofilacja podłoża. Ręczne wypełnienie ubytków o głębokości 5-30 mm w betonie klasy B 17,5-B 30 - pow. pionowa grubość 10 mm (spód płyty nastudziennej, ściany kominka) Krotność = 10	m2				
			poz.53	m2	27,130			
					RAZEM	27,130		

Przedmiar robót

Lp.	Podstawa	Nr spec. techn.	Opis i wyliczenia	j.m.	Poszcz.	Razem	Komentarz	Cechy
57 d.4	KNR AT-33 0302-02 analogia	ST-02	Posadzki i powłoki grubowarstwowe o grubości 4mm. Żywica o wysokiej chemoodporności na biogeniczny kwas siarkowy – klasa ekspozycji XWW4 (spód płyty nastudziennej, ściany kominka)	m2				
			poz.53	m2	27,130			
					RAZEM	27,130		
58 d.4	KNR-W 2-18 0529-04	ST-00	Osadzenie stopni włazowych w otulinie Pe w studzienkach i komorach. Rozstaw stopni, co 25cm. Stopnie mocowane do ściany za pomocą kotew	szt.				
			31	szt.	31,000			
					RAZEM	31,000		
5	45231300-8		Renowacja komory S-3.9					
59 d.5		ST-00	Demontaż / montaż armatury i wyposażenia (stopnie żłazowe i drabiny)	kpl				
			1	kpl	1,000			
					RAZEM	1,000		
60 d.5	ZKNR C-2 0801-08	ST-02	Przygotowanie podłoża. Mycie wysokociśnieniowe podłoża betonowego metodą hydrodynamiczną przy ciśnieniu roboczym 1500-2000 bar. Podłoże powinno być uszorstnione, a lokalne nierówności i zagłębienia nie powinny być mniejsze niż 5mm w odległości nie większej jak 1 cm. (spód płyty nastudziennej, ściany kominka, płyta stropowa komory, ściany komory, spoczniki)	m2				
			3,14 * 1,6 * 7,5 + 3 * 3,14 * 0,8 * 0,8 + 3,14 * 0,8 * 0,8 - 1,3	m2	44,418			
					RAZEM	44,418		
61 d.5	KNR 2-04 0601-02	ST-02	Spoinowanie murów zaprawą cementową (dolny fragment ściany)	m2				
			3,14 * 1,6 * 0,4	m2	2,010			
					RAZEM	2,010		
62 d.5	analiza indywidualna	ST-02	Montaż wykładziny z barwionych płyt PEHD grubości 3mm (szary, żółty, niebieski) z kotwami dystansowymi długości 13mm Pasy płyt (ściany komory gr 3mm)	m2				
			3,14 * 1,6 * 2,4	m2	12,058			
					RAZEM	12,058		
63 d.5	analiza indywidualna	ST-02	Montaż wykładziny z barwionych płyt PEHD grubości 5mm (szary, żółty, niebieski) z kotwami dystansowymi długości 13mm. (spoczniki faktura antypoślizgowa gr 5 mm)	m2				
			3,14 * 0,8 * 0,8 - 0,8 * 1,6	m2	0,730			
					RAZEM	0,730		
64 d.5	KNNR 2 0101-03	ST-02	Deskowanie tradycyjne ścian prostych betonowych lub żelbetowych (wyparcie montażowe płyt PEHD)	m2				
			poz.62	m2	12,058			
					RAZEM	12,058		
65 d.5	KNNR 2 0109-02 analogia	ST-02	Wypełnienie wolnej przestrzeni między istniejącą konstrukcją ścian, a płytami PEHD betonem samozagęszczającym (masa iniekcyjna) klasy nie mniejszej niż C25/30 o stosunku w/c nie większym niż 0.34. (ściany komory)	m3				
			poz.62 * 0,015	m3	0,181			
					RAZEM	0,181		

Przedmiar robót

Lp.	Podstawa	Nr spec. techn.	Opis i wyliczenia	j.m.	Poszcz.	Razem	Komentarz	Cechy
66 d.5	KNNR 2 0109-02 analogia	ST-02	Wypełnienie wolnej przestrzeni między istniejącą konstrukcją ścian, a płytami PEHD zaprawą naprawczą na cementach siarczanoodpornych (dno) - grubość 25 mm	m3				
			poz.63 * 0,02	m3	0,015			
					RAZEM	0,015		
67 d.5	KNR BC-02 0129-01 analogia	ST-02	Zabezpieczenie otuliny betonowej mieszanką inhibitorów korozji np. TopGard FE - powierzchnie betonowe, dwukrotne malowanie ręczne (spód płyty nastudziennej, ściany kominka, płyty stropowej komory)	m2				
			3,14 * 1,6 * 4,5 + 3 * 3,14 * 0,8 * 0,8	m2	28,637			
					RAZEM	28,637		
68 d.5	KNR BC-02 0209-02	ST-02	Zabezpieczenie zbrojenia i elementów stalowych przed korozją mineralną powłoką antykorozyjną na powierzchniach poziomych i pionowych; pręty o śr. ponad 16 mm	m				
			2	m	2,000			
					RAZEM	2,000		
69 d.5	ZKNR C-2 0808-11	ST-02	Reprofilacja podłoża. Wykonanie warstwy kontaktowej na konstrukcji żelbetowej z betonu B 17,5-B 30 - pow. pionowa (spód płyty nastudziennej, ściany kominka)	m2				
			poz.67	m2	28,637			
					RAZEM	28,637		
70 d.5	ZKNR C-2 0809-05 analogia	ST-02	Reprofilacja podłoża. Ręczne wypełnienie ubytków o głębokości 5-30 mm w betonie klasy B 17,5-B 30 - pow. pionowa grubość 10 mm (spód płyty nastudziennej, ściany kominka) Krotność = 10	m2				
			poz.67	m2	28,637			
					RAZEM	28,637		
71 d.5	KNR AT-33 0302-02 analogia	ST-02	Posadzki i powłoki grubowarstwowe o grubości 4mm. Żywica o wysokiej chemoodporności na biogeniczny kwas siarkowy – klasa ekspozycji XWW4 (spód płyty nastudziennej, ściany kominka)	m2				
			poz.67	m2	28,637			
					RAZEM	28,637		
72 d.5	KNR-W 2-18 0529-04	ST-00	Osadzenie stopni włazowych w otulinie Pe w studzienkach i komorach. Rozstaw stopni, co 25cm. Stopnie mocowane do ściany za pomocą kotew	szt.				
			30	szt.	30,000			
					RAZEM	30,000		
73 d.5	wycena indywidualna	ST-00	Montaż kominków - Kominek wentylacyjny PVC DN 110 L=50cm					
			1		1,000			
					RAZEM	1,000		
6	45231300-8		Renowacja komory S-3.10					
74 d.6		ST-00	Demontaż / montaż armatury i wyposażenia (stopnie złazowe i drabiny)	kpl				
			1	kpl	1,000			
					RAZEM	1,000		

Przedmiar robót

Lp.	Podstawa	Nr spec. techn.	Opis i wyliczenia	j.m.	Poszcz.	Razem	Komentarz	Cechy
75 d.6	ZKNR C-2 0801-08	ST-02	Przygotowanie podłoża. Mycie wysokociśnieniowe podłoża betonowego metodą hydrodynamiczną przy ciśnieniu roboczym 1500-2000 bar. Podłoże powinno być uszorstnione, a lokalne nierówności i zagłębienia nie powinny być mniejsze niż 5mm w odległości nie większej jak 1 cm. (spód płyty nastudziennej, ściany kominka, ściany komory, spoczniki)	m2				
			3,14 * 1,6 * 7,5 + 3,14 * 0,8 * 0,8 + 3,14 * 0,8 * 0,8 - 1,3	m2	40,399			
					RAZEM	40,399		
76 d.6	KNR 2-04 0601-02	ST-02	Spoinowanie murów zaprawą cementową (dolny fragment ściany)	m2				
			3,14 * 1,6 * 0,4	m2	2,010			
					RAZEM	2,010		
77 d.6	analiza indywidualna	ST-02	Montaż wykładziny z barwionych płyt PEHD grubości 3mm (szary, żółty, niebieski) z kotwami dystansowymi długości 13mm Pasy płyt (ściany komory gr 3mm)	m2				
			3,14 * 1,6 * 2,4	m2	12,058			
					RAZEM	12,058		
78 d.6	analiza indywidualna	ST-02	Montaż wykładziny z barwionych płyt PEHD grubości 5mm (szary, żółty, niebieski) z kotwami dystansowymi długości 13mm. (spoczniki faktura antypoślizgowa gr 5 mm)	m2				
			3,14 * 0,8 * 0,8	m2	2,010			
					RAZEM	2,010		
79 d.6	KNNR 2 0101-03	ST-02	Deskowanie tradycyjne ścian prostych betonowych lub żelbetowych (wyparcie montażowe płyt PEHD)	m2				
			poz.77	m2	12,058			
					RAZEM	12,058		
80 d.6	KNNR 2 0109-02 analogia	ST-02	Wypełnienie wolnej przestrzeni między istniejącą konstrukcją ścian, a płytami PEHD betonem samozagęszczającym (masa iniekcyjna) klasy nie mniejszej niż C25/30 o stosunku w/c nie większym niż 0.34. (ściany komory)	m3				
			poz.77 * 0,015	m3	0,181			
					RAZEM	0,181		
81 d.6	KNNR 2 0109-02 analogia	ST-02	Wypełnienie wolnej przestrzeni między istniejącą konstrukcją ścian, a płytami PEHD zaprawą naprawczą na cementach siarczanoodpornych (dno) - grubość 25 mm	m3				
			poz.78 * 0,02	m3	0,040			
					RAZEM	0,040		
82 d.6	KNR BC-02 0129-01 analogia	ST-02	Zabezpieczenie otuliny betonowej mieszanką inhibitorów korozji np. TopGard FE - powierzchnie betonowe, dwukrotne malowanie ręczne (spód płyty nastudziennej, ściany kominka)	m2				
			3,14 * 1,6 * 4,50 + 3,14 * 0,8 * 0,8	m2	24,618			
					RAZEM	24,618		
83 d.6	KNR BC-02 0209-02	ST-02	Zabezpieczenie zbrojenia i elementów stalowych przed korozją mineralną powłoką antykorozyjną na powierzchniach poziomych i pionowych; pręty o śr. ponad 16 mm	m				
			2	m	2,000			
					RAZEM	2,000		

Przedmiar robót

Lp.	Podstawa	Nr spec. techn.	Opis i wyliczenia	j.m.	Poszcz.	Razem	Komentarz	Cechy
84 d.6	ZKNR C-2 0808-11	ST-02	Reprofilacja podłoża. Wykonanie warstwy kontaktowej na konstrukcji żelbetowej z betonu B 17,5-B 30 - pow. pionowa (spód płyty nastudziennej, ściany kominka)	m2				
			poz.82	m2	24,618			
					RAZEM	24,618		
85 d.6	ZKNR C-2 0809-05 analogia	ST-02	Reprofilacja podłoża. Ręczne wypełnienie ubytków o głębokości 5-30 mm w betonie klasy B 17,5-B 30 - pow. pionowa grubość 10 mm (spód płyty nastudziennej, ściany kominka) Krotność = 10	m2				
			poz.82	m2	24,618			
					RAZEM	24,618		
86 d.6	KNR AT-33 0302-02 analogia	ST-02	Posadzki i powłoki grubowarstwowe o grubości 4mm. Żywica o wysokiej chemoodporności na biogeniczny kwas siarkowy – klasa ekspozycji XWW4 (spód płyty nastudziennej, ściany kominka)	m2				
			poz.82	m2	24,618			
					RAZEM	24,618		
87 d.6	KNR-W 2-18 0529-04	ST-00	Osadzenie stopni włazowych w otulinie Pe w studzienkach i komorach. Rozstaw stopni, co 25cm. Stopnie mocowane do ściany za pomocą kotew	szt.				
			32	szt.	32,000			
					RAZEM	32,000		
88 d.6	KNR 9-23 0202-01 analogia	ST-03	Hydroizolacje bitumiczne grubowarstwowe na podłożu betonowym, grubość warstwy suchej 4 mm (nałożenie dwukomponentowej izolacji przeciwwodnej bitumicznej PMBC) - płyta nastudzienna z wywiniciem na ściany boczne	m2				
			3,14 * 1,1 * 1,1	m2	3,799			
					RAZEM	3,799		
89 d.6	KNR-W 2-01 0304-01	ST-00	Roboty ziemne z przewozem gruntu taczkami na odległość do 10 m (kat. gruntu I-II) (Zasypanie stropu zbiornika warstwą gruntu i humusu - przyjęto wbudowanie zdjętego gruntu)	m3				
			3,14 * 1,0 * 1,0 * 0,3	m3	0,942			
					RAZEM	0,942		
7	45231300-8		Renowacja komory S-3.11					
90 d.7		ST-00	Demontaż / montaż armatury i wyposażenia (stopnie żlazowe i drabiny)	kpl				
			1	kpl	1,000			
					RAZEM	1,000		
91 d.7	ZKNR C-2 0801-08	ST-02	Przygotowanie podłoża. Mycie wysokociśnieniowe podłoża betonowego metodą hydrodynamiczną przy ciśnieniu roboczym 1500-2000 bar. Podłoże powinno być uszorstnione, a lokalne nierówności i zagłębienia nie powinny być mniejsze niż 5mm w odległości nie większej jak 1 cm. (spód płyty nastudziennej, ściany kominka, ściany komory, spoczniki)	m2				
			3,14 * 1,6 * 5,5 + 3,14 * 0,8 * 0,8 + 3,14 * 0,8 * 0,8 - 1,3	m2	30,351			
					RAZEM	30,351		
92 d.7	KNR 2-04 0601-02	ST-02	Spoinowanie murów zaprawą cementową (dolny fragment ściany)	m2				
			3,14 * 1,6 * 0,4	m2	2,010			

Przedmiar robót

Lp.	Podstawa	Nr spec. techn.	Opis i wyliczenia	j.m.	Poszcz.	Razem	Komentarz	Cechy
					RAZEM	2,010		
93 d.7	analiza indywidualna	ST-02	Montaż wykładziny z barwionych płyt PEHD grubości 3mm (szary, żółty, niebieski) z kotwami dystansowymi długości 13mm Pasy płyt (ściany komory gr 3mm)	m2				
			3,14 * 1,6 * 2,4	m2	12,058			
					RAZEM	12,058		
94 d.7	analiza indywidualna	ST-02	Montaż wykładziny z barwionych płyt PEHD grubości 5mm (szary, żółty, niebieski) z kotwami dystansowymi długości 13mm. (spoczniki faktura antypoślizgowa gr 5 mm)	m2				
			3,14 * 0,8 * 0,8 - 0,8 * 1,6	m2	0,730			
					RAZEM	0,730		
95 d.7	KNNR 2 0101-03	ST-02	Deskowanie tradycyjne ścian prostych betonowych lub żelbetowych (wyparcie montażowe płyt PEHD)	m2				
			poz.93	m2	12,058			
					RAZEM	12,058		
96 d.7	KNNR 2 0109-02 analogia	ST-02	Wypełnienie wolnej przestrzeni między istniejącą konstrukcją ścian, a płytami PEHD betonem samozagęszczającym (masa iniekcyjna) klasy nie mniejszej niż C25/30 o stosunku w/c nie większym niż 0.34. (ściany komory)	m3				
			poz.93 * 0,015	m3	0,181			
					RAZEM	0,181		
97 d.7	KNNR 2 0109-02 analogia	ST-02	Wypełnienie wolnej przestrzeni między istniejącą konstrukcją ścian, a płytami PEHD zaprawą naprawczą na cementach siarczanoodpornych (dno) - grubość 25 mm	m3				
			poz.94 * 0,02	m3	0,015			
					RAZEM	0,015		
98 d.7	KNR BC-02 0129-01 analogia	ST-02	Zabezpieczenie otuliny betonowej mieszanką inhibitorów korozji np. TopGard FE - powierzchnie betonowe, dwukrotne malowanie ręczne (spód płyty nastudziennej, ściany kominka)	m2				
			3,14 * 1,6 * 2,5 + 3,14 * 0,8 * 0,8	m2	14,570			
					RAZEM	14,570		
99 d.7	KNR BC-02 0209-02	ST-02	Zabezpieczenie zbrojenia i elementów stalowych przed korozją mineralną powłoką antykorozyjną na powierzchniach poziomych i pionowych; pręty o śr. ponad 16 mm	m				
			2	m	2,000			
					RAZEM	2,000		
100 d.7	ZKNR C-2 0808-11	ST-02	Reprofilacja podłoża. Wykonanie warstwy kontaktowej na konstrukcji żelbetowej z betonu B 17,5-B 30 - pow. pionowa (spód płyty nastudziennej, ściany kominka)	m2				
			poz.98	m2	14,570			
					RAZEM	14,570		
101 d.7	ZKNR C-2 0809-05 analogia	ST-02	Reprofilacja podłoża. Ręczne wypełnienie ubytków o głębokości 5-30 mm w betonie klasy B 17,5-B 30 - pow. pionowa grubość 10 mm (spód płyty nastudziennej, ściany kominka) Krotność = 10	m2				
			poz.98	m2	14,570			
					RAZEM	14,570		

Przedmiar robót

Lp.	Podstawa	Nr spec. techn.	Opis i wyliczenia	j.m.	Poszcz.	Razem	Komentarz	Cechy
102 d.7	KNR AT-33 0302-02 analogia	ST-02	Posadzki i powłoki grubowarstwowe o grubości 4mm. Żywica o wysokiej chemoodporności na biogeniczny kwas siarkowy – klasa ekspozycji XWW4 (spód płyty nastudziennej, ściany kominka)	m2				
			poz.98	m2	14,570			
					RAZEM	14,570		
103 d.7	KNR-W 2-18 0529-04	ST-00	Osadzenie stopni włazowych w otulinie Pe w studzienkach i komorach. Rozstaw stopni, co 25cm. Stopnie mocowane do ściany za pomocą kotew	szt.				
			22	szt.	22,000			
					RAZEM	22,000		
104 d.7	wycena indywidualna	ST-00	Montaż kominków - Kominek wentylacyjny PVC DN 110 L=50cm					
			1		1,000			
					RAZEM	1,000		
105 d.7	KNR 9-23 0202-01 analogia	ST-03	Hydroizolacje bitumiczne grubowarstwowe na podłożu betonowym, grubość warstwy suchej 4 mm (nałożenie dwukomponentowej izolacji przeciwwodnej bitumicznej PMBC) - płyta nastudzienna z wywinieciem na ściany boczne	m2				
			3,14 * 1,1 * 1,1	m2	3,799			
					RAZEM	3,799		
106 d.7	KNR-W 2-01 0304-01	ST-00	Roboty ziemne z przewozem gruntu taczkami na odległość do 10 m (kat. gruntu I-II) (Zasypanie stropu zbiornika warstwą gruntu i humusu - przyjęto wbudowanie zdjętego gruntu)	m3				
			3,14 * 1,0 * 1,0 * 0,3	m3	0,942			
					RAZEM	0,942		
8	45231300-8		Renowacja komory S-3.12					
107 d.8		ST-00	Demontaż / montaż armatury i wyposażenia (stopnie żłazowe i drabiny)	kpl				
			1	kpl	1,000			
					RAZEM	1,000		
108 d.8	ZKNR C-2 0801-08	ST-02	Przygotowanie podłoża. Mycie wysokociśnieniowe podłoża betonowego metodą hydrodynamiczną przy ciśnieniu roboczym 1500-2000 bar. Podłoże powinno być uszorstnione, a lokalne nierówności i zagłębienia nie powinny być mniejsze niż 5mm w odległości nie większej jak 1 cm. (spód płyty nastudziennej, ściany kominka, płyta stropowa komory, ściany komory, spoczniki)	m2				
			3,14 * 1,6 * 6,0 + 3 * 3,14 * 0,8 * 0,8 + 3,14 * 0,8 * 0,8 - 1,3	m2	36,882			
					RAZEM	36,882		
109 d.8	KNR 2-04 0601-02	ST-02	Spoinowanie murów zaprawą cementową (dolny fragment ściany)	m2				
			3,14 * 1,6 * 0,4	m2	2,010			
					RAZEM	2,010		
110 d.8	analiza indywidualna	ST-02	Montaż wykładziny z barwionych płyt PEHD grubości 3mm (szary, żółty, niebieski) z kotwami dystansowymi długości 13mm Pasy płyt (ściany komory gr 3mm)	m2				
			3,14 * 1,6 * 2,4	m2	12,058			
					RAZEM	12,058		

Przedmiar robót

Lp.	Podstawa	Nr spec. techn.	Opis i wyliczenia	j.m.	Poszcz.	Razem	Komentarz	Cechy
111 d.8	analiza indywidualna	ST-02	Montaż wykładziny z barwionych płyt PEHD grubości 5mm (szary, żółty, niebieski) z kotwami dystansowymi długości 13mm. (spoczniki faktura antypoślizgowa gr 5 mm)	m2				
			3,14 * 0,8 * 0,8 - 0,8 * 1,6	m2	0,730			
					RAZEM	0,730		
112 d.8	KNNR 2 0101-03	ST-02	Deskowanie tradycyjne ścian prostych betonowych lub żelbetowych (wyparcie montażowe płyt PEHD)	m2				
			poz.110	m2	12,058			
					RAZEM	12,058		
113 d.8	KNNR 2 0109-02 analogia	ST-02	Wypełnienie wolnej przestrzeni między istniejącą konstrukcją ścian, a płytami PEHD betonem samozagęszczającym (masa iniekcyjna) klasy nie mniejszej niż C25/30 o stosunku w/c nie większym niż 0.34. (ściany komory)	m3				
			poz.110 * 0,015	m3	0,181			
					RAZEM	0,181		
114 d.8	KNNR 2 0109-02 analogia	ST-02	Wypełnienie wolnej przestrzeni między istniejącą konstrukcją ścian, a płytami PEHD zaprawą naprawczą na cementach siarczanoodpornych (dno) - grubość 25 mm	m3				
			poz.111 * 0,02	m3	0,015			
					RAZEM	0,015		
115 d.8	KNR BC-02 0129-01 analogia	ST-02	Zabezpieczenie otuliny betonowej mieszkanką inhibitorów korozji np. TopGard FE - powierzchnie betonowe, dwukrotne malowanie ręczne (spód płyty nastudziennej, ściany kominka, strop komory)	m2				
			3,14 * 1,6 * 3,00 + 3 * 3,14 * 0,8 * 0,8	m2	21,101			
					RAZEM	21,101		
116 d.8	KNR BC-02 0209-02	ST-02	Zabezpieczenie zbrojenia i elementów stalowych przed korozją mineralną powłoką antykorozyjną na powierzchniach poziomych i pionowych; pręty o śr. ponad 16 mm	m				
			2	m	2,000			
					RAZEM	2,000		
117 d.8	ZKNR C-2 0808-11	ST-02	Reprofilacja podłoża. Wykonanie warstwy kontaktowej na konstrukcji żelbetowej z betonu B 17,5-B 30 - pow. pionowa (spód płyty nastudziennej, ściany kominka)	m2				
			poz.115	m2	21,101			
					RAZEM	21,101		
118 d.8	ZKNR C-2 0809-05 analogia	ST-02	Reprofilacja podłoża. Ręczne wypełnienie ubytków o głębokości 5-30 mm w betonie klasy B 17,5-B 30 - pow. pionowa grubość 10 mm (spód płyty nastudziennej, ściany kominka) Krotność = 10	m2				
			poz.115	m2	21,101			
					RAZEM	21,101		
119 d.8	KNR AT-33 0302-02 analogia	ST-02	Posadzki i powłoki grubowarstwowe o grubości 4mm. Żywica o wysokiej chemoodporności na biogeniczny kwas siarkowy – klasa ekspozycji XWW4 (spód płyty nastudziennej, ściany kominka, strop komory)	m2				
			poz.115	m2	21,101			
					RAZEM	21,101		

Przedmiar robót

Lp.	Podstawa	Nr spec. techn.	Opis i wyliczenia	j.m.	Poszcz.	Razem	Komentarz	Cechy
120 d.8	KNR-W 2-18 0529-04	ST-00	Osadzenie stopni włazowych w otulinie Pe w studzienkach i komorach. Rozstaw stopni, co 25cm. Stopnie mocowane do ściany za pomocą kotew	szt.				
			32	szt.	32,000			
					RAZEM	32,000		
121 d.8	wycena indywidualna	ST-00	Montaż kominków - Kominek wentylacyjny PVC DN 110 L=50cm					
			1		1,000			
					RAZEM	1,000		
9	45231300-8		Renowacja komory S-3.13					
122 d.9		ST-00	Demontaż / montaż armatury i wyposażenia (stopnie żłazowe i drabiny)	kpl				
			1	kpl	1,000			
					RAZEM	1,000		
123 d.9	ZKNR C-2 0801-08	ST-02	Przygotowanie podłoża. Mycie wysokociśnieniowe podłoża betonowego metodą hydrodynamiczną przy ciśnieniu roboczym 1500-2000 bar. Podłoże powinno być uszorstnione, a lokalne nierówności i zagłębienia nie powinny być mniejsze niż 5mm w odległości nie większej jak 1 cm. (spód płyty nastudziennej, ściany kominka, płyta stropowa komory, ściany komory, spoczniki)	m2				
			3,14 * 1,6 * 3,7 + 3 * 3,14 * 0,8 * 0,8 + 3,14 * 0,8 * 0,8 - 1,3	m2	25,327			
					RAZEM	25,327		
124 d.9	KNR 2-04 0601-02	ST-02	Spoinowanie murów zaprawą cementową (dolny fragment ściany)	m2				
			3,14 * 1,6 * 0,4	m2	2,010			
					RAZEM	2,010		
125 d.9	analiza indywidualna	ST-02	Montaż wykładziny z barwionych płyt PEHD grubości 3mm (szary, żółty, niebieski) z kotwami dystansowymi długości 13mm Pasy płyt (ściany komory gr 3mm)	m2				
			3,14 * 1,6 * 2,4	m2	12,058			
					RAZEM	12,058		
126 d.9	analiza indywidualna	ST-02	Montaż wykładziny z barwionych płyt PEHD grubości 5mm (szary, żółty, niebieski) z kotwami dystansowymi długości 13mm. (spoczniki faktura antypoślizgowa gr 5 mm)	m2				
			3,14 * 0,8 * 0,8 - 0,8 * 1,6	m2	0,730			
					RAZEM	0,730		
127 d.9	KNNR 2 0101-03	ST-02	Deskowanie tradycyjne ścian prostych betonowych lub żelbetowych (wyparcie montażowe płyt PEHD)	m2				
			poz.125	m2	12,058			
					RAZEM	12,058		
128 d.9	KNNR 2 0109-02 analogia	ST-02	Wypełnienie wolnej przestrzeni między istniejącą konstrukcją ścian, a płytami PEHD betonem samozagęszczającym (masa iniekcyjna) klasy nie mniejszej niż C25/30 o stosunku w/c nie większym niż 0.34. (ściany komory)	m3				
			poz.125 * 0,015	m3	0,181			
					RAZEM	0,181		
129 d.9	KNNR 2 0109-02 analogia	ST-02	Wypełnienie wolnej przestrzeni między istniejącą konstrukcją ścian, a płytami PEHD zaprawą naprawczą na cementach siarczanoodpornych (dno) - grubość 25 mm	m3				

Przedmiar robót

Lp.	Podstawa	Nr spec. techn.	Opis i wyliczenia	j.m.	Poszcz.	Razem	Komentarz	Cechy
			poz.126 * 0,02	m3	0,015			
					RAZEM	0,015		
130 d.9	KNR BC-02 0129-01 analogia	ST-02	Zabezpieczenie otuliny betonowej mieszkanką inhibitorów korozji np. TopGard FE - powierzchnie betonowe, dwukrotne malowanie ręczne (spód płyty nastudziennej)	m2				
			3,14 * 0,8 * 0,8	m2	2,010			
					RAZEM	2,010		
131 d.9	KNR BC-02 0209-02	ST-02	Zabezpieczenie zbrojenia i elementów stalowych przed korozją mineralną powłoką antykorozyjną na powierzchniach poziomych i pionowych; pręty o śr. ponad 16 mm	m				
			2	m	2,000			
					RAZEM	2,000		
132 d.9	ZKNR C-2 0808-11	ST-02	Reprofilacja podłoża. Wykonanie warstwy kontaktowej na konstrukcji żelbetowej z betonu B 17,5-B 30 - pow. pionowa (spód płyty nastudziennej)	m2				
			poz.130	m2	2,010			
					RAZEM	2,010		
133 d.9	ZKNR C-2 0809-05 analogia	ST-02	Reprofilacja podłoża. Ręczne wypełnienie ubytków o głębokości 5-30 mm w betonie klasy B 17,5-B 30 - pow. pionowa ŚCIANY grubość 10 mm (spód płyty nastudziennej) Krotność = 10	m2				
			poz.130	m2	2,010			
					RAZEM	2,010		
134 d.9	KNR AT-33 0302-02 analogia	ST-02	Posadzki i powłoki grubowarstwowe o grubości 4mm. Żywica o wysokiej chemoodporności na biogeniczny kwas siarkowy – klasa ekspozycji XWW4 (spód płyty nastudziennej)	m2				
			poz.130	m2	2,010			
					RAZEM	2,010		
135 d.9	KNR-W 2-18 0529-04	ST-00	Osadzenie stopni włazowych w otulinie Pe w studzienkach i komorach. Rozstaw stopni, co 25cm. Stopnie mocowane do ściany za pomocą kotew	szt.				
			10	szt.	10,000			
					RAZEM	10,000		
10			Prace towarzyszące					
136 d.10	oferta wycena indywidualna	ST-00	Wykonanie badań kontrolnych podłoża betonowego / wypraw zgodnie z PN-EN 1542 "POMIAR PRZYCZEPNOŚCI PRZEZ ODRYWANIE METODA PULL-OFF"	szt				
			7 * 5 * 2	szt	70			
					RAZEM	70		