

OZNACZENIA:

- ściany istniejące murowane w technologii tradycyjnej, pozostające jako wewnętrzne z koniecznością przemurowania części oznaczonych w projekcie konstrukcji w celu poprawy ich nośności
- wyburzenia ścian istniejących oraz wykonanie nowych otworów drzwiowych i okiennych
- zamurowania otworów okiennych i drzwiowych
- ściany projektowane wewnętrzne: gazobeton gr. 8 cm, tynk wewnętrzny lub płytki ceramiczne (w pom. mokrych)
- wentylacja toalet mechaniczna - zgodnie z projektem technicznym branży sanitarnej

OZNACZENIA:

- SZ1**
- ŚCIANA ZEWNĘTRZNA:
- tynk zewnętrzny silikatowy barwiony w masie
 - styropian FASADA System Grafit, gr. 20 cm
 - bloczek SILKA E24/ wzmocnienia żelbetowe, gr. 24 cm
 - tynk cementowo-wapienny

- SZ1'**
- ŚCIANA ZEWNĘTRZNA:
- tynk zewnętrzny silikatowy barwiony w masie
 - wełna mineralna, gr. 20 cm
 - bloczek SILKA E24/ wzmocnienia żelbetowe, gr. 24 cm
 - tynk cementowo-wapienny

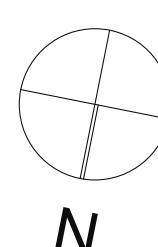
- SZ2**
- ŚCIANA ZEWNĘTRZNA:
- tynk zewnętrzny silikatowy barwiony w masie
 - styropian XPS System Grafit, gr. 20 cm
 - obudowa szyby - płyty cementowe Aquapanel

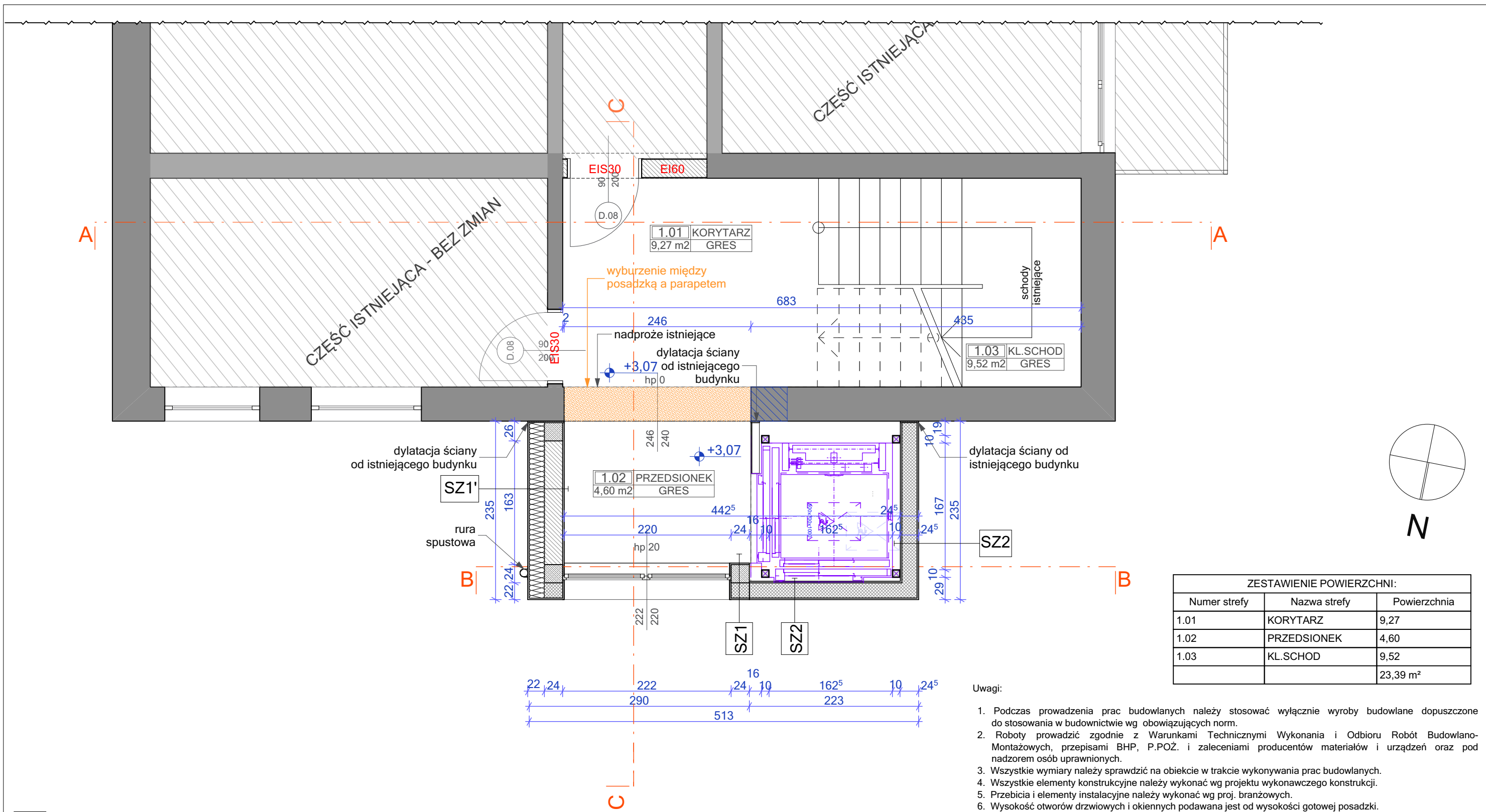
ZESTAWIENIE POWIERZCHNI:		
Numer strefy	Nazwa strefy	Powierzchnia
0.01	PRZEDSIONEK	4,61
0.02	HOL	24,53
0.03	T.DAMSKA/NIEPEŁNOSP.	4,68
0.04	T.MĘSKA	3,34
0.05	KL. SCHODOWA	5,32
0.06	SCHOWEK	4,45
0.07	RECEPCJA	6,02
		52,95 m ²

Uwagi:

1. Podczas prowadzenia prac budowlanych należy stosować wyłącznie wyroby budowlane dopuszczone do stosowania w budownictwie wg obowiązujących norm.
2. Roboty prowadzić zgodnie z Warunkami Technicznymi Wykonania i Odbioru Robót Budowlano-Montażowych, przepisami BHP, P.POZ. i zaleceniami producentów materiałów i urządzeń oraz pod nadzorem osób uprawnionych.
3. Wszystkie wymiary należy sprawdzić na obiekcie w trakcie wykonywania prac budowlanych.
4. Wszystkie elementy konstrukcyjne należy wykonać wg projektu wykonawczego konstrukcji.
5. Przebiecia i elementy instalacyjne należy wykonać wg proj. branżowych.
6. Wysokość otworów drzwiowych i okiennych podawana jest od wysokości gotowej posadzki.
7. Poziomy poszczególnych kondygnacji odnoszą się do posadzki gotowej.
8. Wszelkie elementy ruchome, elementy wyposażenia - w szczególności elementy stolarki i ślusarki okiennej i drzwiowej, balustrad, poręczy i pochwytów i innych - należy zamawiać i wykonywać (montować) na podstawie zweryfikowanych obmiarów rzeczywistych wykonanych na obiekcie.
9. Poziomy sprawdzić na budowie z istniejącym budynkiem.

OŚRODEK WYPOCZYNKOWY RELAX		MANDES ARCHITEKTURA	
DZ. NR 74/1 UL. KOŚCIUSZKI 19, 78-100 KŁOBRZEG OB. NR 0005, 78-100 KŁOBRZEG		Jana Mandes 8/2, 78-100 Kłobrzeg biuro@mandes-architektura.com 795 067 343	
BRANŻA:	ARCHITEKTONICZNA	DATA:	20.12.2024 FAZA: P.TECH.
TYTUŁ RYSUNKU:	RZUT PARTERU	SKALA:	1:50 NR RYS.: A01
AUTOR:	mgr inż. arch. Aneta Mandes-Woźniak upr. nr 16/ZPOIA/2004		
SPRAWDZAJĄCY:	mgr inż. arch. Olga Wojewoda 35/ZPOIA/OKK/2007		




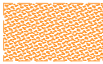



ZESTAWIENIE POWIERZCHNI:		
Numer strefy	Nazwa strefy	Powierzchnia
1.01	KORYTARZ	9,27
1.02	PRZEDSIONEK	4,60
1.03	KL.SCHOD	9,52
		23,39 m ²

Uwagi:

- Podczas prowadzenia prac budowlanych należy stosować wyłącznie wyroby budowlane dopuszczone do stosowania w budownictwie wg obowiązujących norm.
- Roboty prowadzić zgodnie z Warunkami Technicznymi Wykonania i Odbioru Robót Budowlano-Montażowych, przepisami BHP, P.POŻ. i zaleceniami producentów materiałów i urządzeń oraz pod nadzorem osób uprawnionych.
- Wszystkie wymiary należy sprawdzić na obiekcie w trakcie wykonywania prac budowlanych.
- Wszystkie elementy konstrukcyjne należy wykonać wg projektu wykonawczego konstrukcji.
- Przebiecia i elementy instalacyjne należy wykonać wg proj. branżowych.
- Wysokość otworów drzwiowych i okiennych podawana jest od wysokości gotowej posadzki.
- Poziomy poszczególnych kondygnacji odnoszą się do posadzki gotowej.
- Wszelkie elementy ruchome, elementy wyposażenia - w szczególności elementy stolarki i ślusarki okiennej i drzwiowej, balustrad, poręczy i pochwyty i innych - należy zamawiać i wykonywać (montować) na podstawie zweryfikowanych obmiarów rzeczowych wykonanych na obiekcie.
- Poziomy sprawdzić na budowie z istniejącym budynkiem.

OZNACZENIA:

-  - ściany istniejące murowane w technologii tradycyjnej, pozostające jako wewnętrzne z koniecznością przemurowania części oznaczonych w projekcie konstrukcji w celu poprawy ich nośności
-  - wyburzenia ścian istniejących oraz wykonanie nowych otworów drzwiowych i okiennych
-  - ściany projektowane wewnętrzne: gazobeton gr. 24 cm, tynk wewnętrzny

SZ1

ŚCIANA ZEWNĘTRZNA:
 - tynk zewnętrzny silikatowy barwiony w masie
 - styropian FASADA System Grafit, gr. 20 cm
 - bloczek SILKA E24/ wzmocnienia żelbetowe, gr. 24 cm
 - tynk cementowo-wapienny

SZ1'

ŚCIANA ZEWNĘTRZNA:
 - tynk zewnętrzny silikatowy barwiony w masie
 - wełna mineralna, gr. 20 cm
 - bloczek SILKA E24/ wzmocnienia żelbetowe, gr. 24 cm
 - tynk cementowo-wapienny

SZ2

ŚCIANA ZEWNĘTRZNA:
 - tynk zewnętrzny silikatowy barwiony w masie
 - styropian XPS System Grafit, gr. 20 cm
 - obudowa szyby - płyty cementowe Aquapanel

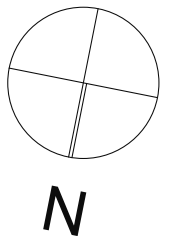
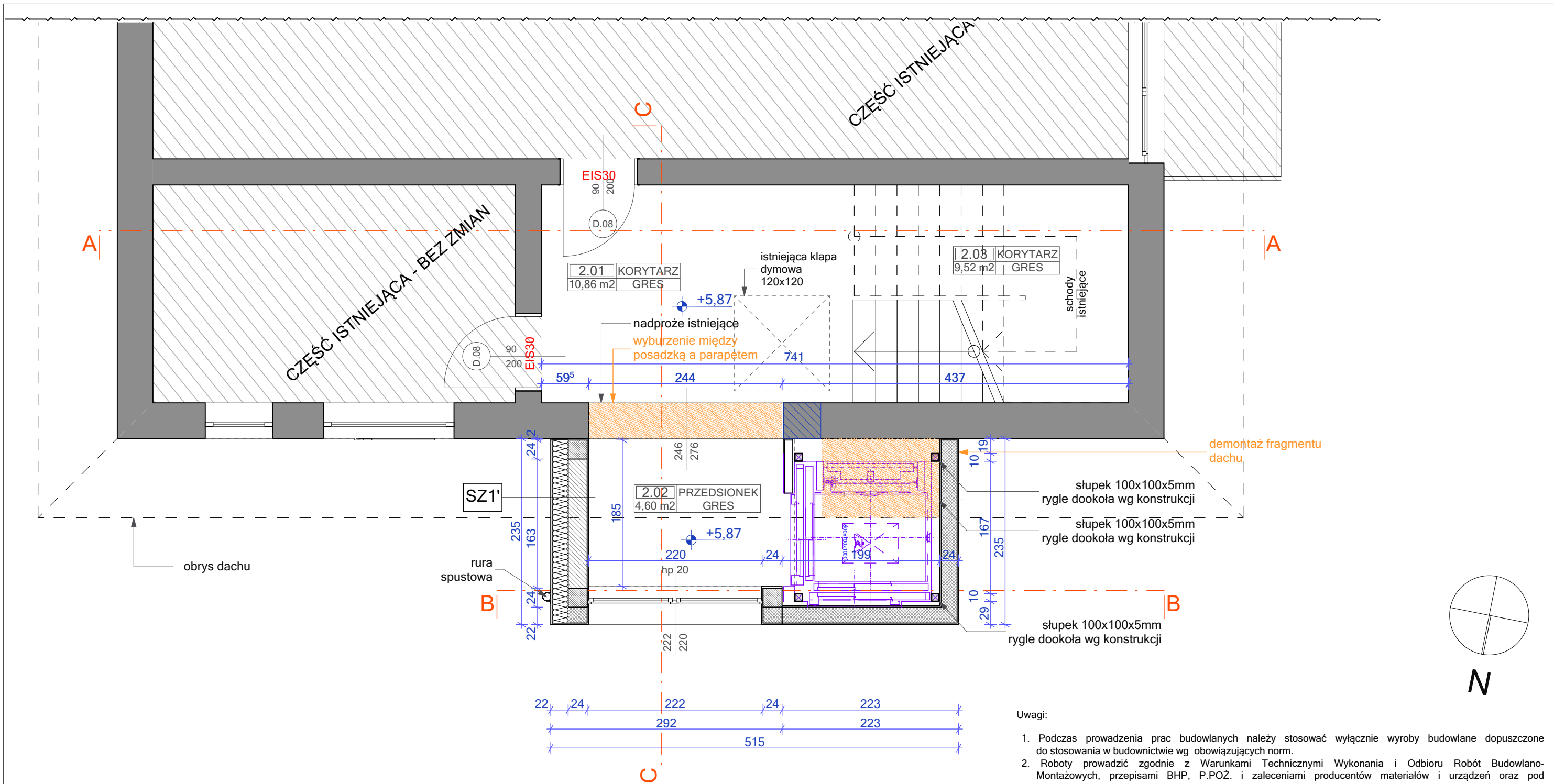
OŚRODEK WYPOCZYNKOWY RELAX

DZ. NR 74/1, UL. KOŚCIUSZKI 10, 78-100 KOŁOBRZEG
 OB. NR 0005, 78-100 KOŁOBRZEG

MANDES ARCHITEKTURA

Jana Matejki 8/2, 78-100 Kołobrzeg
 biuro@mandes-architektura.com
 795 067 343

BRANŻA:	ARCHITEKTONICZNA	DATA: 20.12.2024	FAZA: P.TECH.
TYTUŁ RYSUNKU:	RZUT PIERWSZEGO PIĘTRA	SKALA: 1:50	NR RYS.:A02
AUTOR:	mgr inż. arch. Aneta Mandes-Woźniak upr. nr 16/ZPOIA/2004 do projektowania bez ograniczeń w specjalności architektonicznej		
SPRAWDZAJĄCY:	mgr inż. arch. Olga Wojewoda 35/ZPOIA/OKK/2007 do projektowania bez ograniczeń w specjalności architektonicznej		



ZESTAWIENIE POWIERZCHNI:

Numer strefy	Nazwa strefy	Powierzchnia
2.01	KORYTARZ	10,86
2.02	PRZEDSIONEK	4,60
2.03	KORYTARZ	9,52
		24,98 m²

- OZNACZENIA:**
- ściany istniejące murowane w technologii tradycyjnej, pozostające jako wewnętrzne z koniecznością przemurowania części oznaczonych w projekcie konstrukcji w celu poprawy ich nośności
 - wyburzenia ścian istniejących oraz wykonanie nowych otworów drzwiowych i okiennych

SZ1'

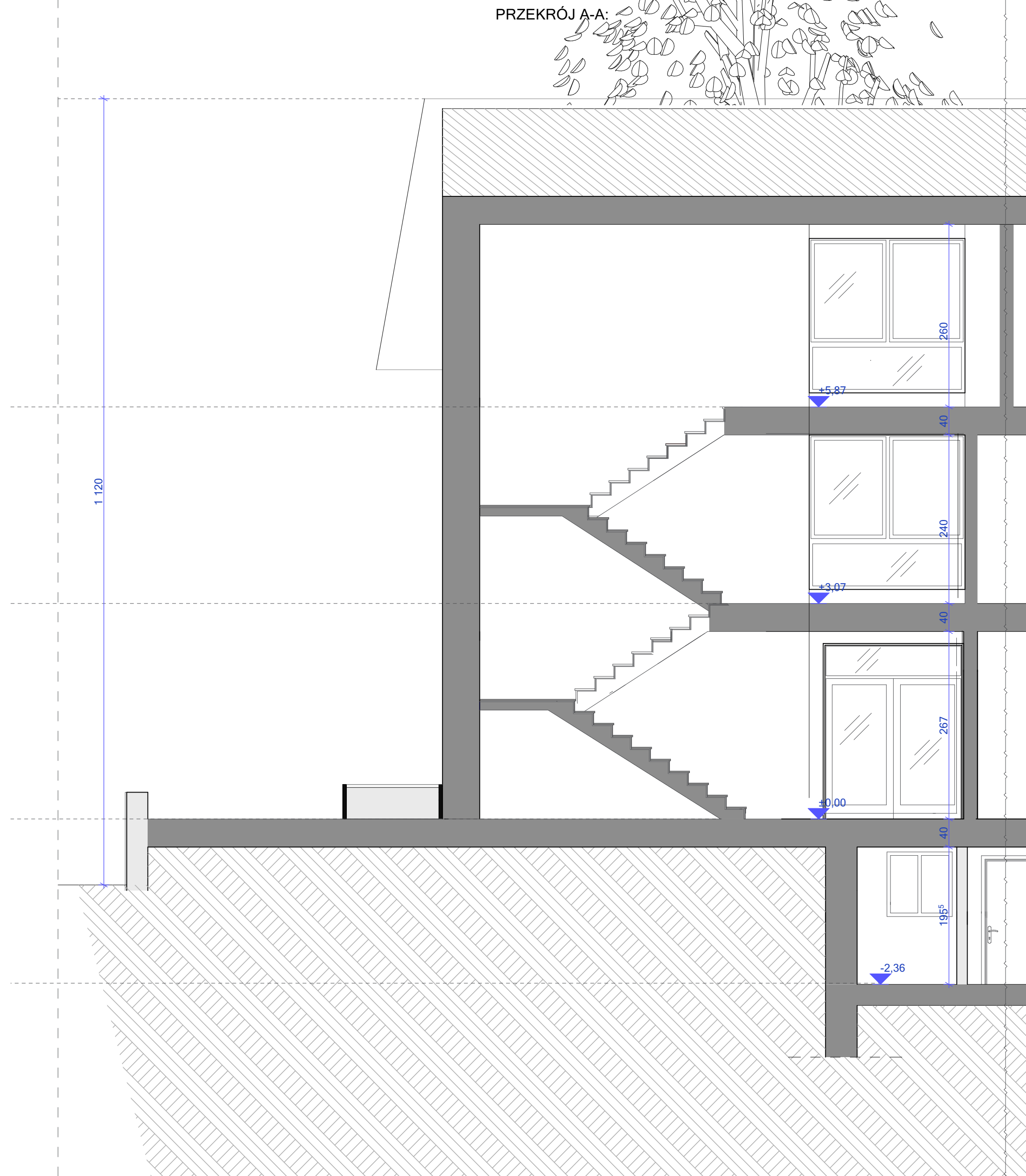
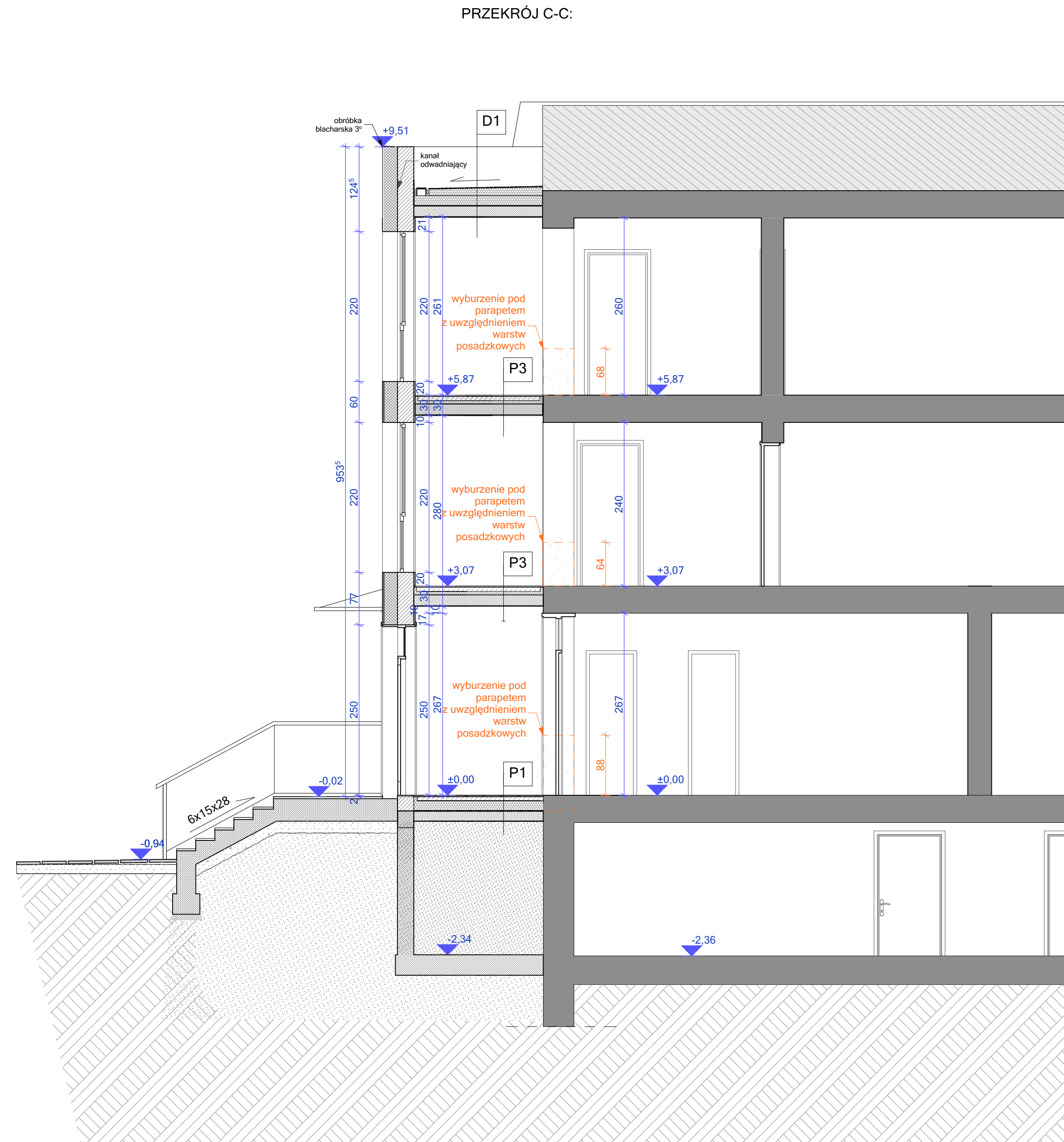
ŚCIANA ZEWNĘTRZNA:
 - tynk zewnętrzny silikatowy barwiony w masie
 - wełna mineralna, gr. 20 cm
 - bloczek SILKA E24/ wzmocnienia żelbetowe, gr. 24 cm
 - tynk cementowo-wapienny

SZ2

ŚCIANA ZEWNĘTRZNA:
 - tynk zewnętrzny silikatowy barwiony w masie
 - styropian XPS System Grafit, gr. 20 cm
 - obudowa szybu - płyty cementowe Aquapanel

- Uwagi:**
- Podczas prowadzenia prac budowlanych należy stosować wyłącznie wyroby budowlane dopuszczone do stosowania w budownictwie wg obowiązujących norm.
 - Roboty prowadzić zgodnie z Warunkami Technicznymi Wykonania i Odbioru Robót Budowlano-Montażowych, przepisami BHP, P.POŻ. i zaleceniami producentów materiałów i urządzeń oraz pod nadzorem osób uprawnionych.
 - Wszystkie wymiary należy sprawdzić na obiekcie w trakcie wykonywania prac budowlanych.
 - Wszystkie elementy konstrukcyjne należy wykonać wg projektu wykonawczego konstrukcji.
 - Przebiecia i elementy instalacyjne należy wykonać wg proj. branżowych.
 - Wysokość otworów drzwiowych i okiennych podawana jest od wysokości gotowej posadzki.
 - Poziomy poszczególnych kondygnacji odnoszą się do posadzki gotowej.
 - Wszelkie elementy ruchome, elementy wyposażenia - w szczególności elementy stolarki i ślusarki okiennej i drzwiowej, balustrad, poręczy i pochwyty i innych - należy zamawiać i wykonywać (montować) na podstawie zweryfikowanych obmiarów rzeczywistych wykonanych na obiekcie.
 - Poziomy sprawdzić na budowie z istniejącym budynkiem.

OŚRODEK WYPOCZYNKOWY RELAX DZ. NR 74/1, UL. KOŚCIUSZKI 10, 78-100 KOŁOBRZEG OB. NR 0005, 78-100 KOŁOBRZEG		MANDES ARCHITEKTURA <small>Jana Matejki 8/2, 78-100 Kołobrzeg biuro@mandes-architektura.com 795 067 343</small>	
BRANŻA:	ARCHITEKTONICZNA	DATA: 20.12.2024	FAZA: P.TECH.
TYTUŁ RYSUNKU:	RZUT DRUGIEGO PIĘTRA	SKALA: 1:50	NR RYS.: A03
AUTOR:	mgr inż. arch. Aneta Mandes-Woźniak upr. nr 16/ZPOIA/2004 do projektowania bez ograniczeń w specjalności architektonicznej		
SPRAWDZAJĄCY:	mgr inż. arch. Olga Wojewoda 35/ZPOIA/OKK/2007 do projektowania bez ograniczeń w specjalności architektonicznej		



OZNACZENIA:

■ - ściany istniejące murowane w technologii tradycyjnej, pozostające jako wewnętrzne z koniecznością przemurowania części oznaczonych w projekcie konstrukcji w celu poprawy ich nośności

■ - wyburzenia ścian istniejących oraz wykonanie nowych otworów drzwiowych i okiennych

OZNACZENIA:

SP1

ŚCIANA COKŁOWA:
 - PLYTKI BETONOWE gr. 2 cm
 - STYROPIAN XPS lub HYDROPIAN, gr. 15 cm
 - MASA USZCZELNIAJĄCA np. Remmers Baudtech 2K
 - ŚCIANA PIWNICY wg proj. konstrukcji
 - TYNK CEMENTOWO-WAPIENNY

SP1

ŚCIANA PIWNICY:
 - STYROPIAN XPS lub HYDROPIAN, gr. 7 cm
 - MASA USZCZELNIAJĄCA
 - ŚCIANA PIWNICY wg proj. konstrukcji
 - TYNK CEMENTOWO-WAPIENNY

P1

WYKOŃCZENIE WG OPISU POM. gr. 1,5cm
 MASA SAMOPÓZOMIĄJĄCA gr. 0,5cm
 WYLEWKA BETONOWA gr. 5 cm
 2xFOLIA POLIETYLENOWA
 STYROPIAN dach/podłoga gr. 10 cm
 PLYTA FUNDAMENTOWA, wg proj. konstrukcji
 WARSTWA HYDROIZOLACYJNA
 BETON PODKŁADOWY C10/12,5, gr. 10 cm
 ZAGĘSZCZONY ZASYP

P3 REI60

STROP MIĘDZYKONDYGNACYJNY:
 - wykończenie wg opisu pomieszczeń, gr. 1,5cm
 - masa samopozomująca gr. 0,5cm
 - wylewka betonowa gr. 6cm
 - folia PE gr. 0,2mm
 - styropian twardy dach/podłoga, gr. 5cm
 - folia PE gr. 0,2mm
 - strop żelbetowy, gr. 16cm (wg projektu konstrukcji)
 - tynk cementowo-wapienny

D1

DACH KRYTY PAPA
 - papa wierzchniego krycia
 - papa podkładowa
 - styropian spadowy, 3%
 - styropian dach/podłoga, gr. 20 cm
 - paroizolacja
 - roztwór gruntujący
 - strop żelbetowy wg proj. konstrukcji
 - tynk cementowo-wapienny

Uwagi:

- Podczas prowadzenia prac budowlanych należy stosować wyłącznie wyroby budowlane dopuszczone do stosowania w budownictwie wg obowiązujących norm.
- Roboty prowadzić zgodnie z Warunkami Technicznymi Wykonania i Odbioru Robót Budowlano-Montażowych, przepisami BHP, P.POZ. i zaleceniami producentów materiałów i urządzeń oraz pod nadzorem osób uprawnionych.
- Wszystkie wymiary należy sprawdzić na obiekcie w trakcie wykonywania prac budowlanych.
- Wszystkie elementy konstrukcyjne należy wykonać wg projektu wykonawczego konstrukcji.
- Przebić i elementy instalacyjne należy wykonać wg proj. branżowych.
- Wysokość otworów drzwiowych i okiennych podawana jest od wysokości gotowej posadzki.
- Poziomy poszczególnych kondygnacji odnoszą się do posadzki gotowej.
- Wszelkie elementy ruchome, elementy wyposażenia - w szczególności elementy stolarki i ślusarki okiennej i drzwiowej, balkonów, poręczy i podchwyłów i innych - należy zamawiać i wykonywać (montować) na podstawie zwerifikowanych standardów rzeczowych wykonanych na obiekcie.
- Poziomy sprawdzić na budowie z istniejącym budynkiem.

ÓŚRODEK WYPOCZYNKOWY RELAX DZ. NR 741, UL. KOSCIUSZKI 10, 76-100 KŁOBRZEG OS. NR 0005, 76-100 KŁOBRZEG		MANDES ARCHITEKTURA Jana Mandeł 87, 76-100 Kłobrzeg biuro@mandes-architektura.com 76 907 343	
BRANŻA:	ARCHITEKTONICZNA	DATA:	20.12.2024
TYTUŁ RYSUNKU:	PRZEKRÓJ A-A, B-B, C-C	FAZA:	P. TECH.
AUTOR:	mgr inż. arch. Aneta Mandes-Woźniak upr. nr 16/ZPOIA/2004	SKALA:	1:50
SPRAWDZAJĄCY:	mgr inż. arch. Olga Wojewoda 35/ZPOIA/OKK/2007 do projektowania bez ograniczeń w specjalności architektonicznej	NR RYS.:	A04



ELEWACJA ZACHODNIA:

ELEWACJA PÓŁNOCNA:



- 1 farba silikonowa w kolorze białym
- 2 istniejące pokrycie dachu - blachodachówka w kolorze czerwonym
- 3 farba silikonowa w kolorze antracytowym

Projektowana stolarka okienna i drzwiowa w kolorze antracytowym

OSTATECZNĄ KOLORYSTYKĘ MATERIAŁÓW ELEWACYJNYCH ORAZ ZEWNĘTRZNEJ STOLARKI OKIENNEJ I DRZWIOWEJ NALEŻY USTALIĆ Z PROJEKTANTEM NA ETAPIE WYKONAWCZYM (BYDOWY)

OŚRODEK WYPOCZYNKOWY RELAX DZ. NR 74/1, UL. KOŚCIUSZKI 10, 78-100 KOŁOBRZEG OB. NR 0005, 78-100 KOŁOBRZEG		MANDES ARCHITEKTURA <small>Jana Matejki 8/2, 78-100 Kołobrzeg biuro@mandes-architektura.com 795 067 343</small>	
BRANŻA:	ARCHITEKTONICZNA	DATA: 20.12.2024	FAZA: P.TECH.
TYTUŁ RYSUNKU:	ELEWACJE	SKALA: 1:100	NR RYS.: A06
AUTOR:	mgr inż. arch. Aneta Mandes-Woźniak upr. nr 16/ZPOIA/2004 do projektowania bez ograniczeń w specjalności architektonicznej		
SPRAWDZAJĄCY:	mgr inż. arch. Olga Wojewoda 35/ZPOIA/OKK/2007 do projektowania bez ograniczeń w specjalności architektonicznej		