

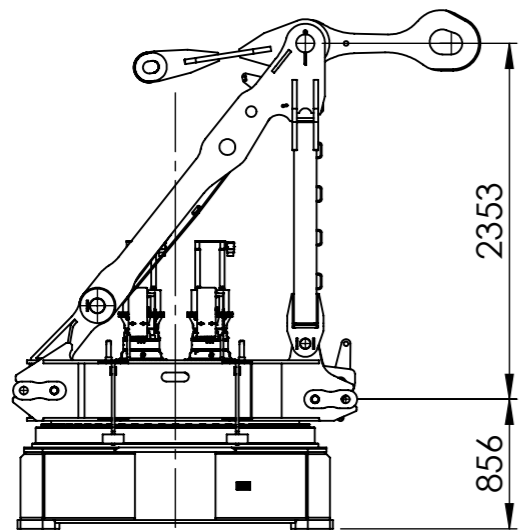
General tolerances:
DIN ISO 2768 c-L
General tolerances welding:
EN ISO 13920- AE
Geometric tolerances:
DIN EN ISO 1101
Surface quality:
DIN EN ISO 1302
Cut-face quality:
EN ISO 9013-331

Dokument jest własnością firmy Krupinski Cranes sp. z o.o. Wszelkie rysunki, dane oraz inne informacje zawarte w niniejszym dokumencie podlegają prawom autorskim firmy Krupinski Cranes sp. z o.o. Kopiowanie, rozpowszechnianie i wykorzystywanie bez pisemnego zezwolenia firmy Krupinski Cranes sp. z o.o. jest zabronione.

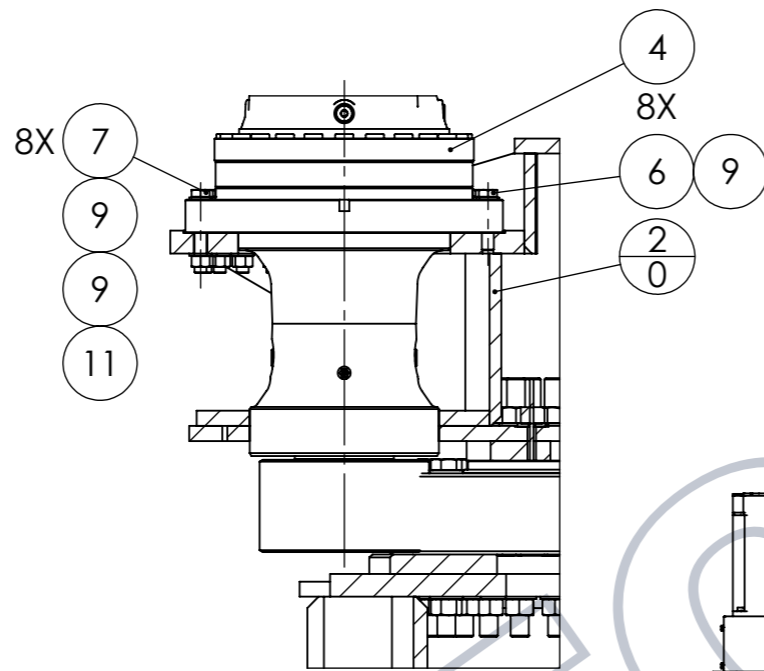
This document is the property of Krupinski Cranes sp. z o.o. All drawings, data and other information contained in this document are subject to the copyright of Krupinski Cranes sp. z o.o. Copying, resolving and using without the written permission of Krupinski Cranes sp. z o.o. is not allowed.

13	2	A16A000992	Zawleczka prosta Φ 13x200 ISO 1234	Fe/Zn	
12	120	A16A000016	Nakrętka sześciokątna M24 ISO 4032	10 - Fe/Zn	
11	32	A16A000012	Nakrętka sześciokątna M16 ISO 4032	8 - Fe/Zn	
10	240	A16A000041	Podkładka 24 ISO 7089	300HV + Zn	
9	80	A16A000037	Podkładka 16 ISO 7089	200HV + Zn	
8	120	A16A000206	Śruba M24x220 ISO 4014	10.9 - Fe/Zn	
7	32	A16A000451	Śruba M16x100 ISO 4017	8.8 - Fe/Zn	
6	16	A16A000447	Śruba M16x70 ISO 4017	8.8 - Fe/Zn	
5	1	C164000752	Łożysko K11.50.1637	wg spec.	
4	2	B168300048	Napęd obrotnicy KR160	wg spec.	
3	4	B154100410	Łącznik dolny KR160	1.0577 (S355J2+N)	
2	1	C134000755	Rama obrotnicy	wg rysunku	
1	1	C134000756	Podstawa obrotnicy	wg rysunku	
L.p.	L. szt.	Nr części	Nazwa części	Material	Uwagi

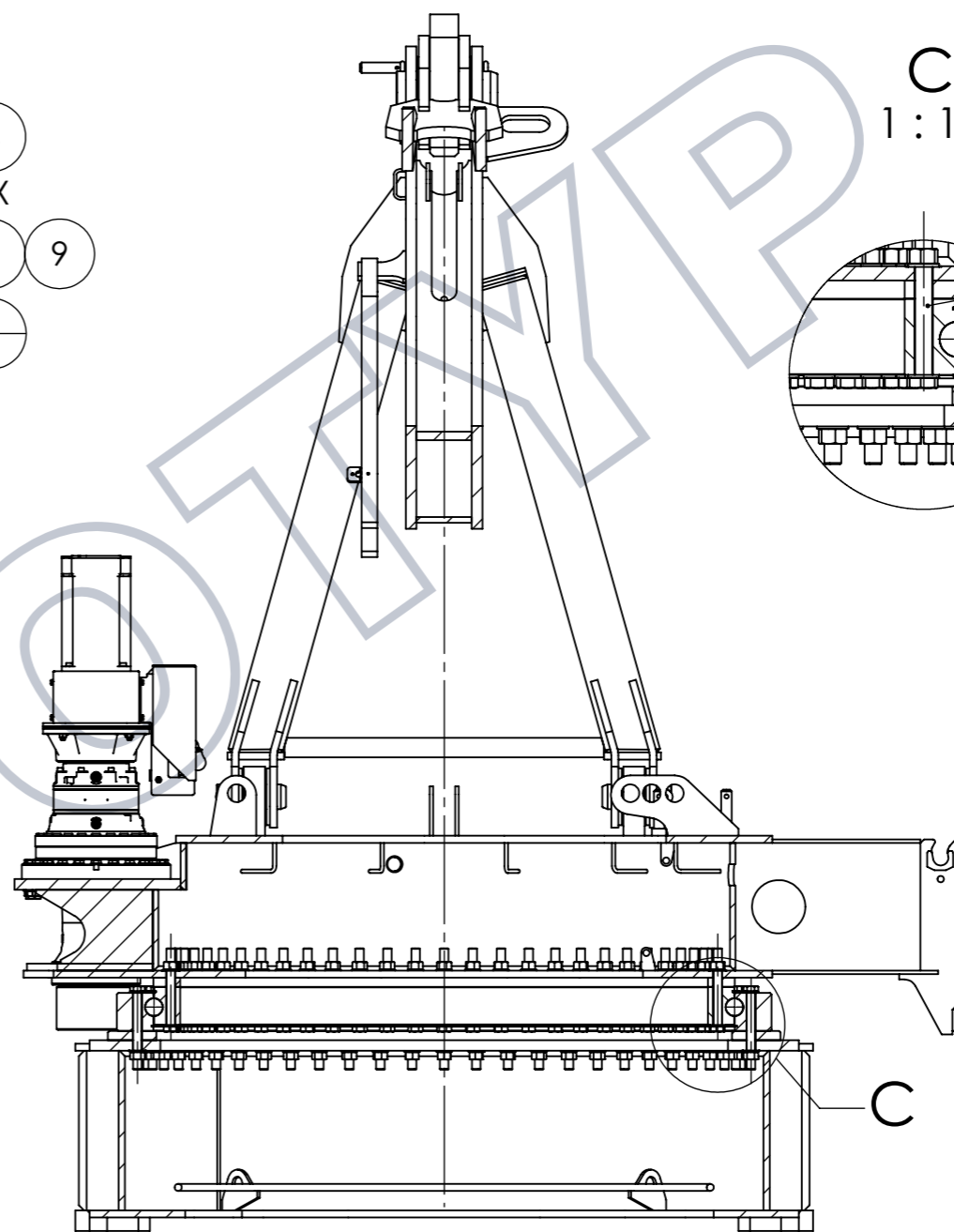
	REWIZJA:	0	NAZWA:	Złożenie obrotnicy	
	MATERIAŁ:	wg tabeli	NR RYSUNKU:	A3	
KONSTRUOWAŁ:	A. Wysocki	DATA:	07.06.2023	C124000754	ARKUSZ: 1/2
RYSOWAŁ:	M. Ziętara	DATA:	07.06.2023		
SPRAWDZIŁ:	A. Wysocki	DATA:	07.06.2023		
ZATWIERDZIŁ:	J. Krupiński	DATA:	07.06.2023		
		WAGA [KG]:	5210.5	SKALA:	1:50



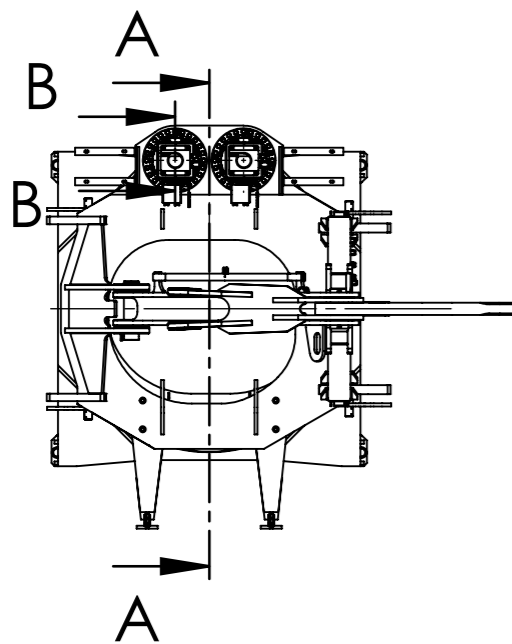
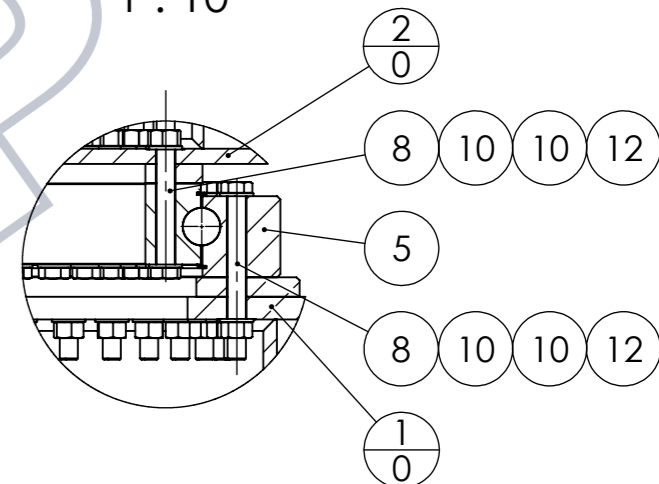
B-B
90°
1:10



A-A
90°
1:20



C
1:10



General tolerances:	DIN ISO 2768 c-L
General tolerances welding:	EN ISO 13920- AE
Geometric tolerances:	DIN EN ISO 1101
Surface quality:	DIN EN ISO 1302
Cut-face quality:	EN ISO 9013-331

Dokument jest własnością firmy Krupinski Cranes sp. z o.o. Wszelkie rysunki, dane oraz inne informacje zawarte w niniejszym dokumencie podlegają prawom autorskim firmy Krupinski Cranes sp. z o.o. Kopiowanie, rozpowszechnianie i wykorzystywanie bez pisemnego zezwolenia firmy Krupinski Cranes sp. z o.o. jest zabronione.

This document is the property of Krupinski Cranes sp. z o.o. All drawings, data and other information contained in this document are subject to the copyright of Krupinski Cranes sp. z o.o. Copying, resolving and using without the written permission of Krupinski Cranes sp. z o.o. is not allowed.

KRUPINSKI CRANES		REWIZJA: 0	NAZWA Złożenie obrotnicy
KONSTRUOWAŁ A. Wysocki	PODPIS	DATA 07.06.2023	MATERIAŁ: wg tabeli
RYSOWAŁ M. Ziętara		07.06.2023	NR RYSUNKU A3
SPRAWDZIŁ A. Wysocki		07.06.2023	WAGA [KG]: 5210.5
ZATWIERDZIŁ J. Krupiński		07.06.2023	SKALA: 1:50
			C124000754 ARKUSZ: 2/2