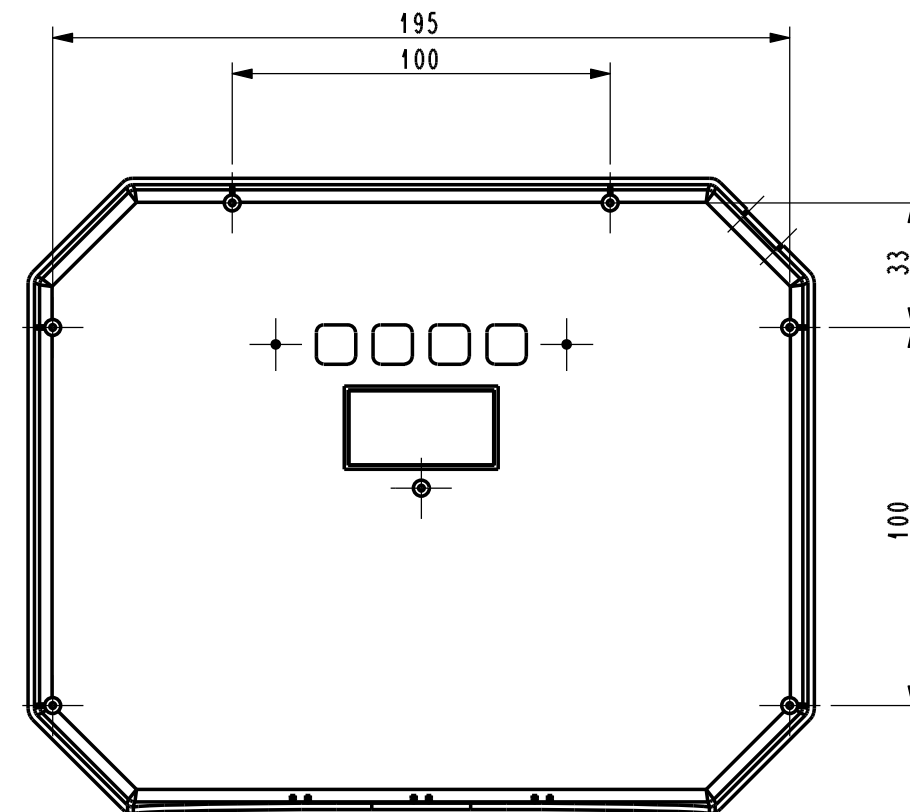
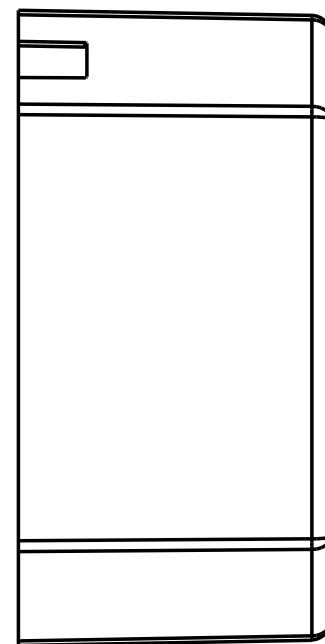
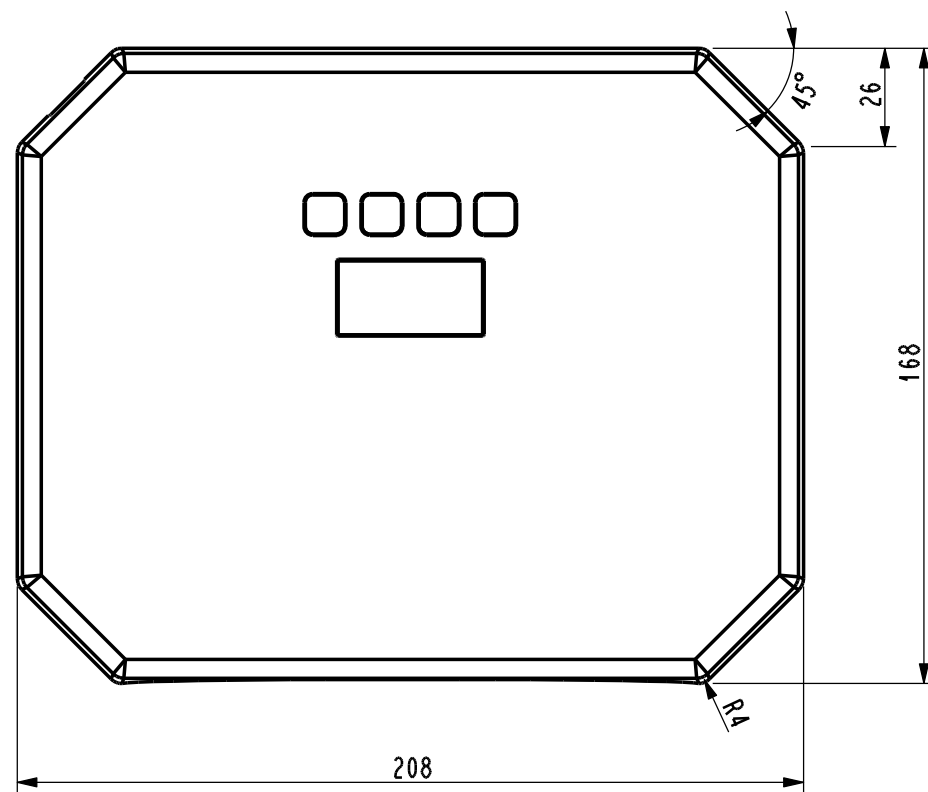
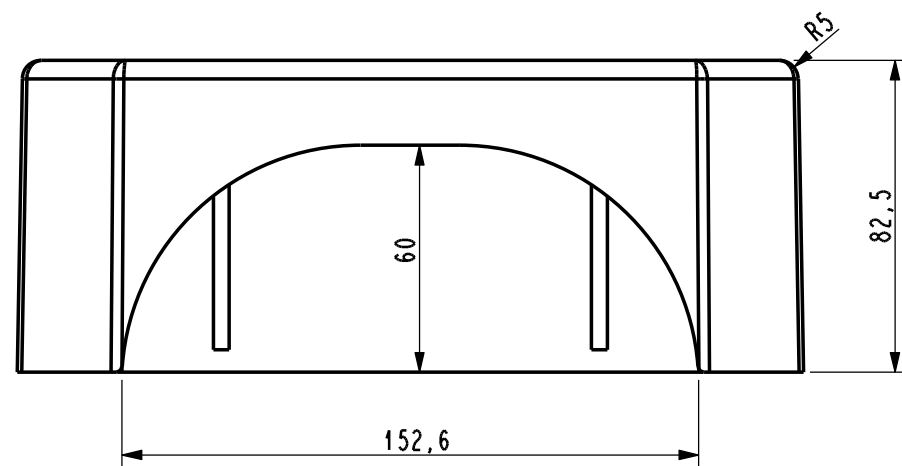
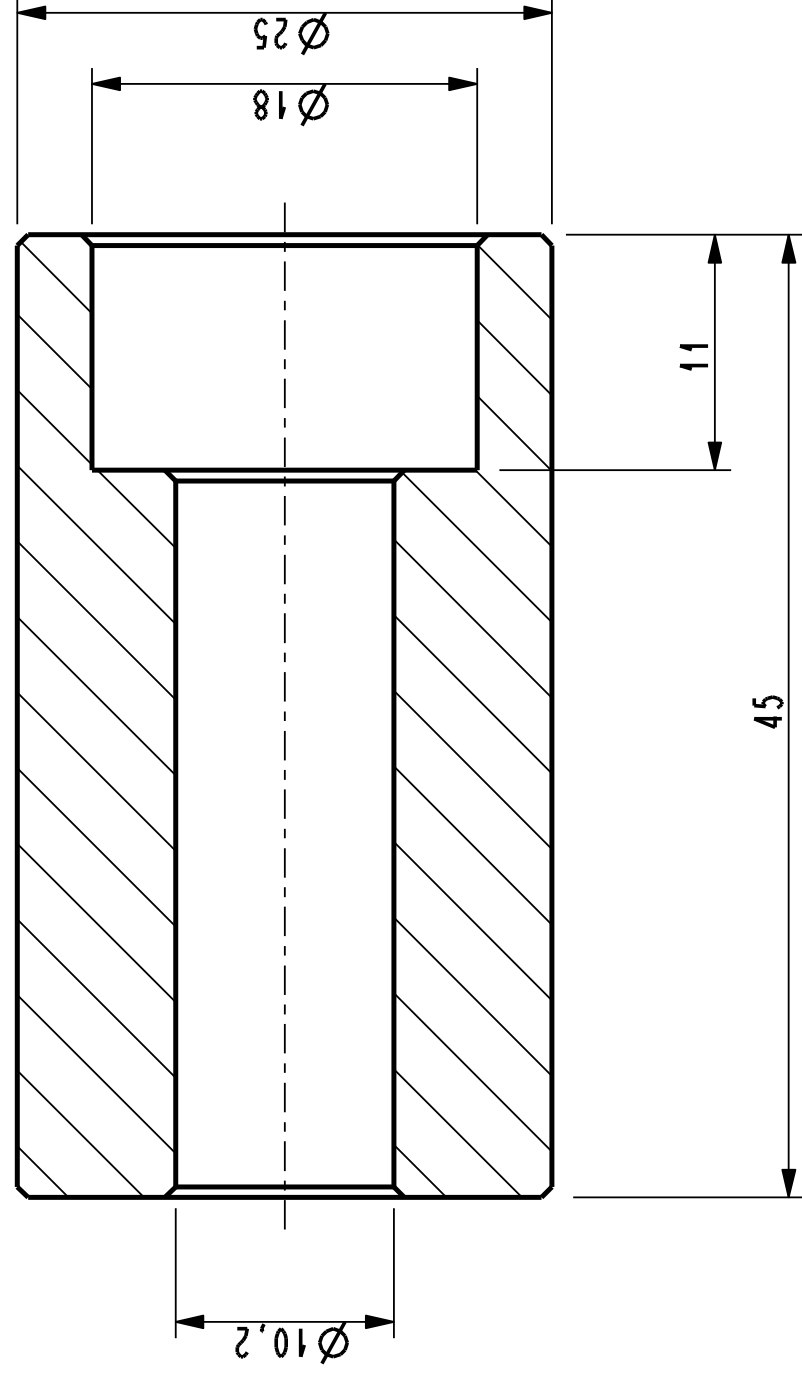


forma 1x ZK
masa formy = 170 kg
materiał wypraski - ABS
przyjęty skurcz = 0,5 %
masa wypraski = 145 g

8	Sruba z gn szesciok M12x40	2		PN-87/M-82302
7	Sruba z gn szesciok M10x50	4		PN-87/M-82302
6	Ucho SUM-12	1		Byłow
5	Zesp stempla	1	---	WS78-2.00
4	Zesp matrycy	1	---	WS78-1.00
3	Nozka	4	M261 Bohler	WS78-0.06
2	Belka zawieszenia	1	St5	WS78-0.05
1	Wypraska	1	ABS	WS78-0.01
L.p.	Nazwa	L.szł.	Material	Nr rys / normy
Podz.:	Forma Polimeryzator	1	---	WS78-0.00
2:5	Data 03.2023	Symbol		

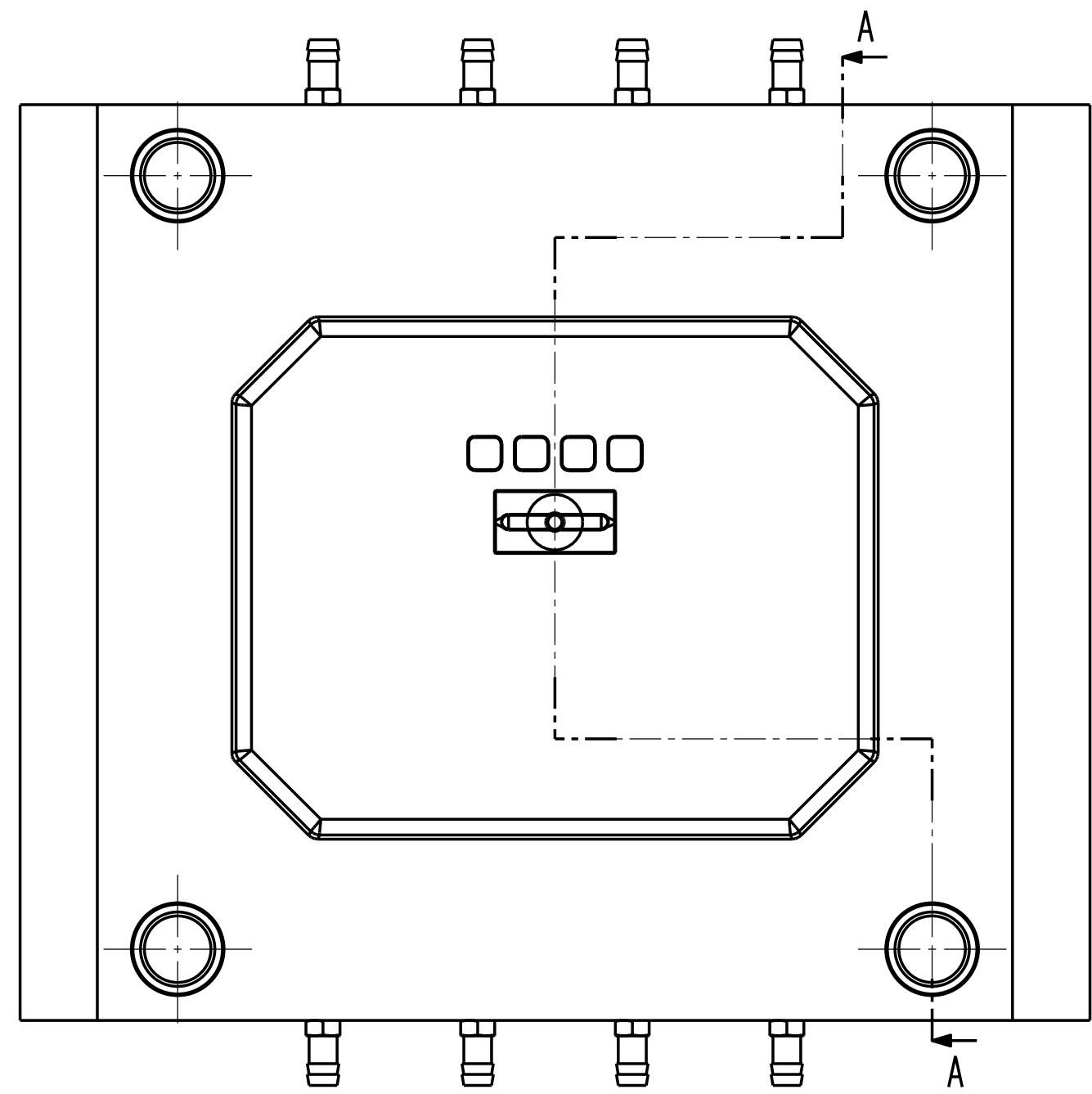
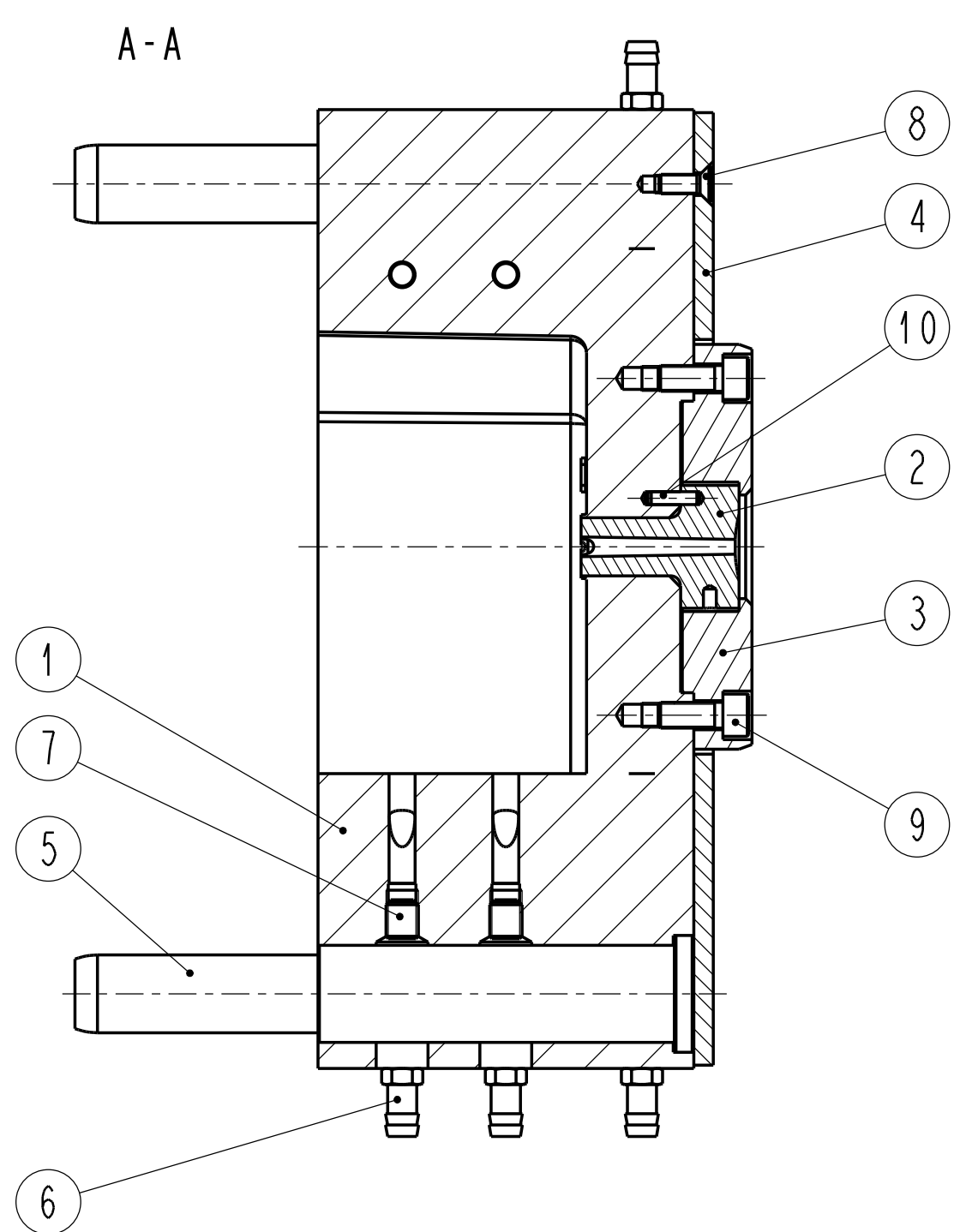


L.p.	Nazwa	L.szt.	Material	Nr rys / normy
Podz.:	Wypraska		ABS	WS78-0.01
1:2	Data 03.2023	Symbol		

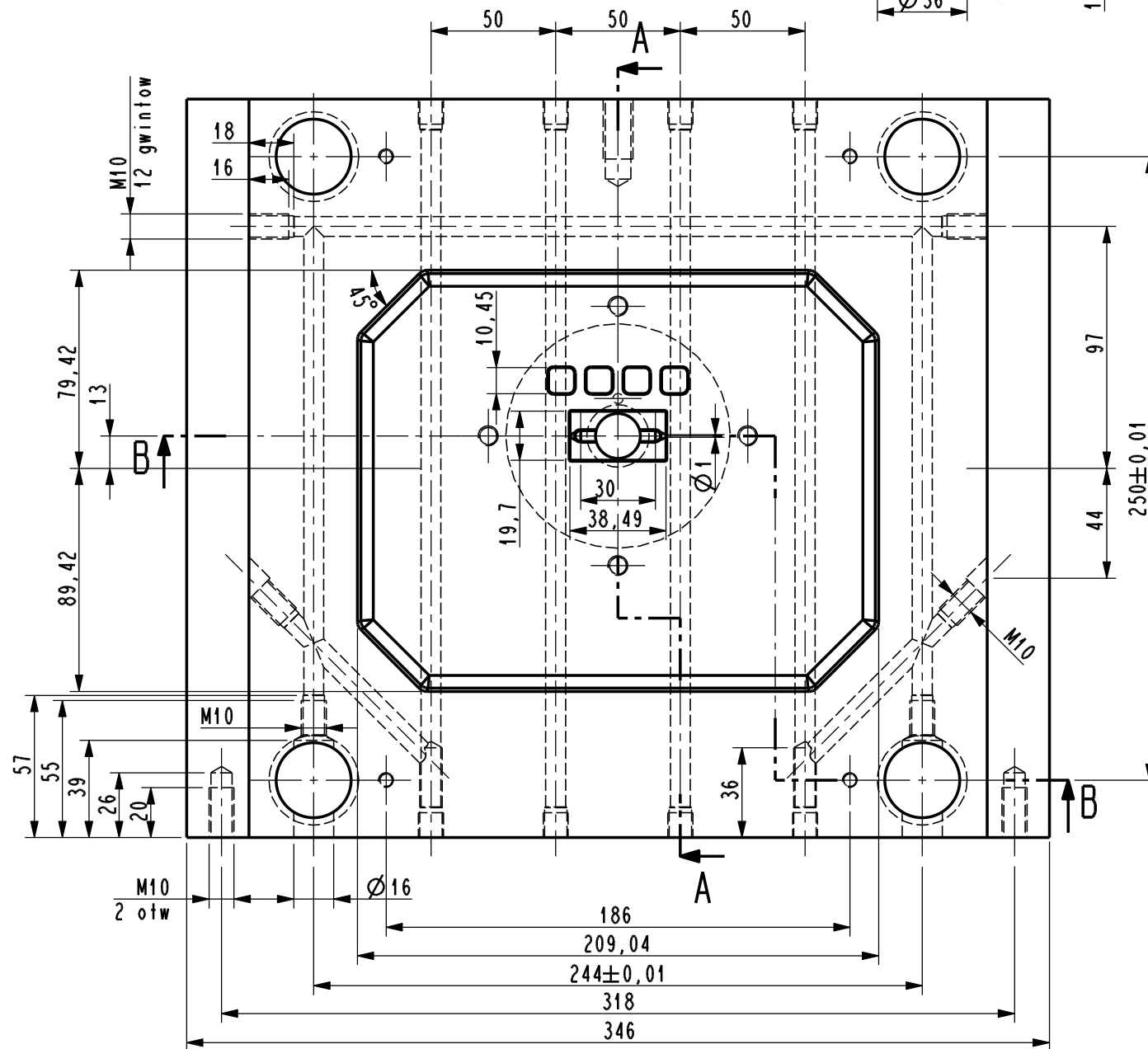
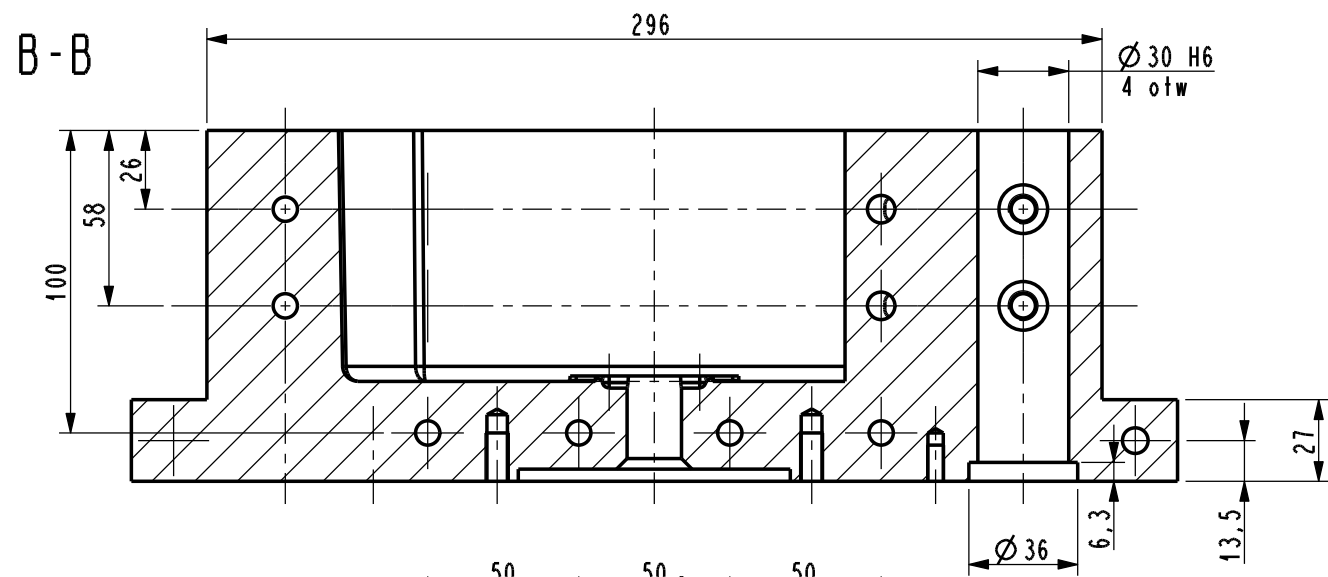
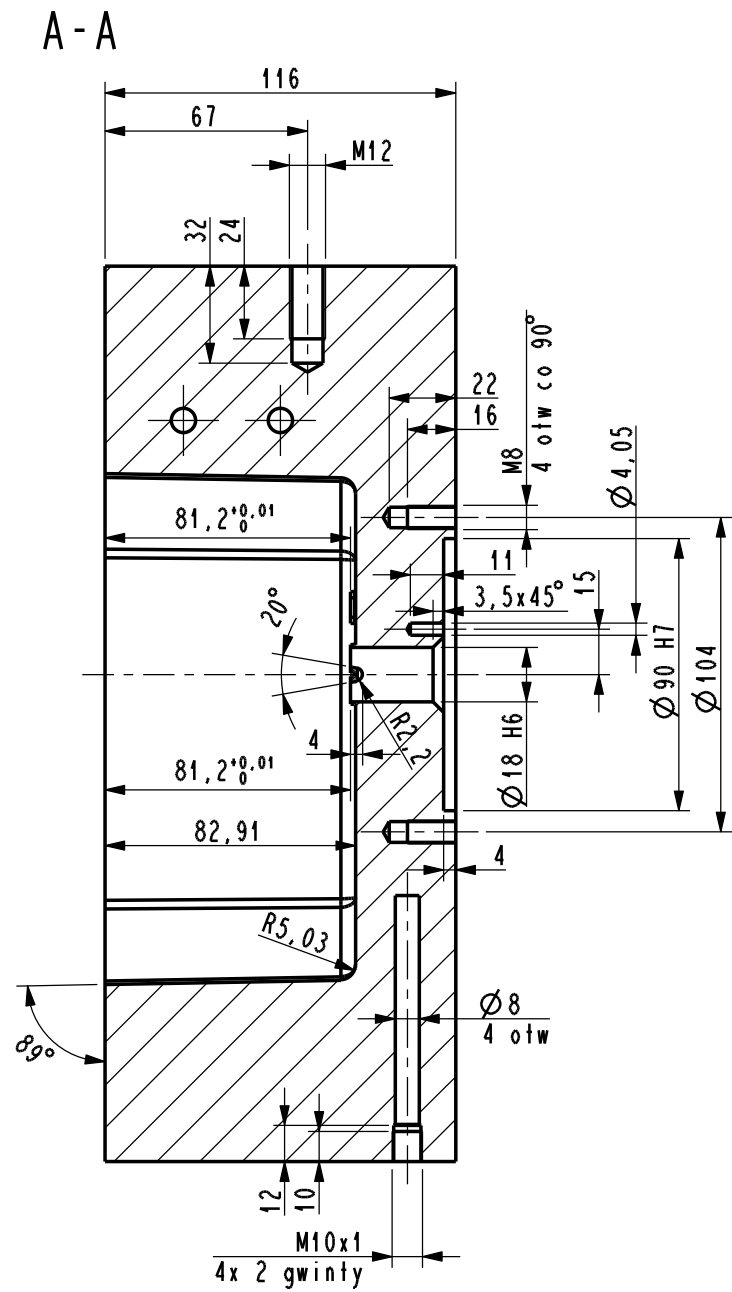


Wymiary nielolerowane wykonac w klasie IT12.
 Ostre krawedzie stepic.
 Twardosc 38 HRC.

L.p.	Nazwa	L.szł.	Material	Nr rys / normy
	Podz.:			
2:1	Nozka			
	Data	03.2023	Symbol	

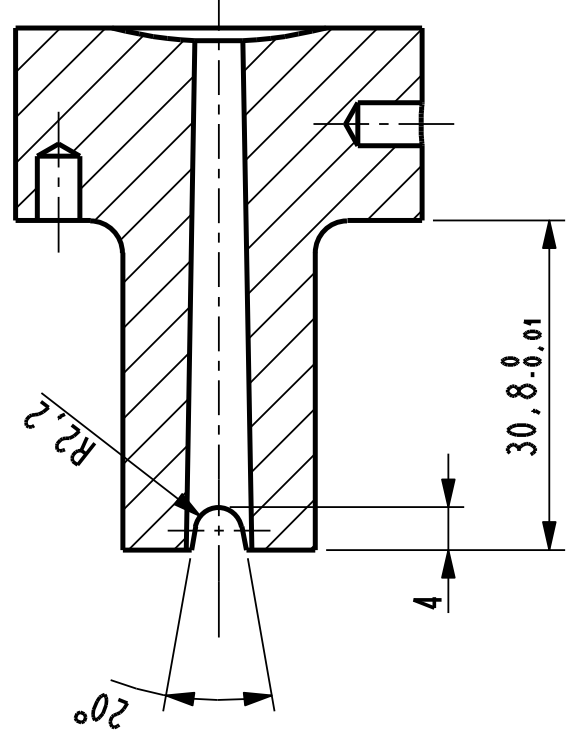


10	Kolek 4x16	1		PN-89/M-85021
9	Sruba z gn szesciok M8x20	4		PN-87/M-82302
8	Wkręt z lb stożk M6x12	4		PN-85/M-82207
7	Wkręt docisk M10x12	12		PN-84/M-82314
6	Krociec SHE M10x1	12	MS58	Bytów
5	Slup SXE-24116075	4		Bytów
4	Płyta izolacyjna	1	296x346/6	WS78-1.04
3	Pierscien matrycy	1	M261 Bohler	WS78-1.03
2	Tuleja wlewowa	1	TWD-184536-40	WS78-1.02
1	Matryca	1	M261 Bohler	WS78-1.01
L.p.	Nazwa	L.szt.	Material	Nr rys / normy
Podz.:	Zesp matrycy	1	---	WS78-1.00
1:2	Data 03.2023	Symbol		

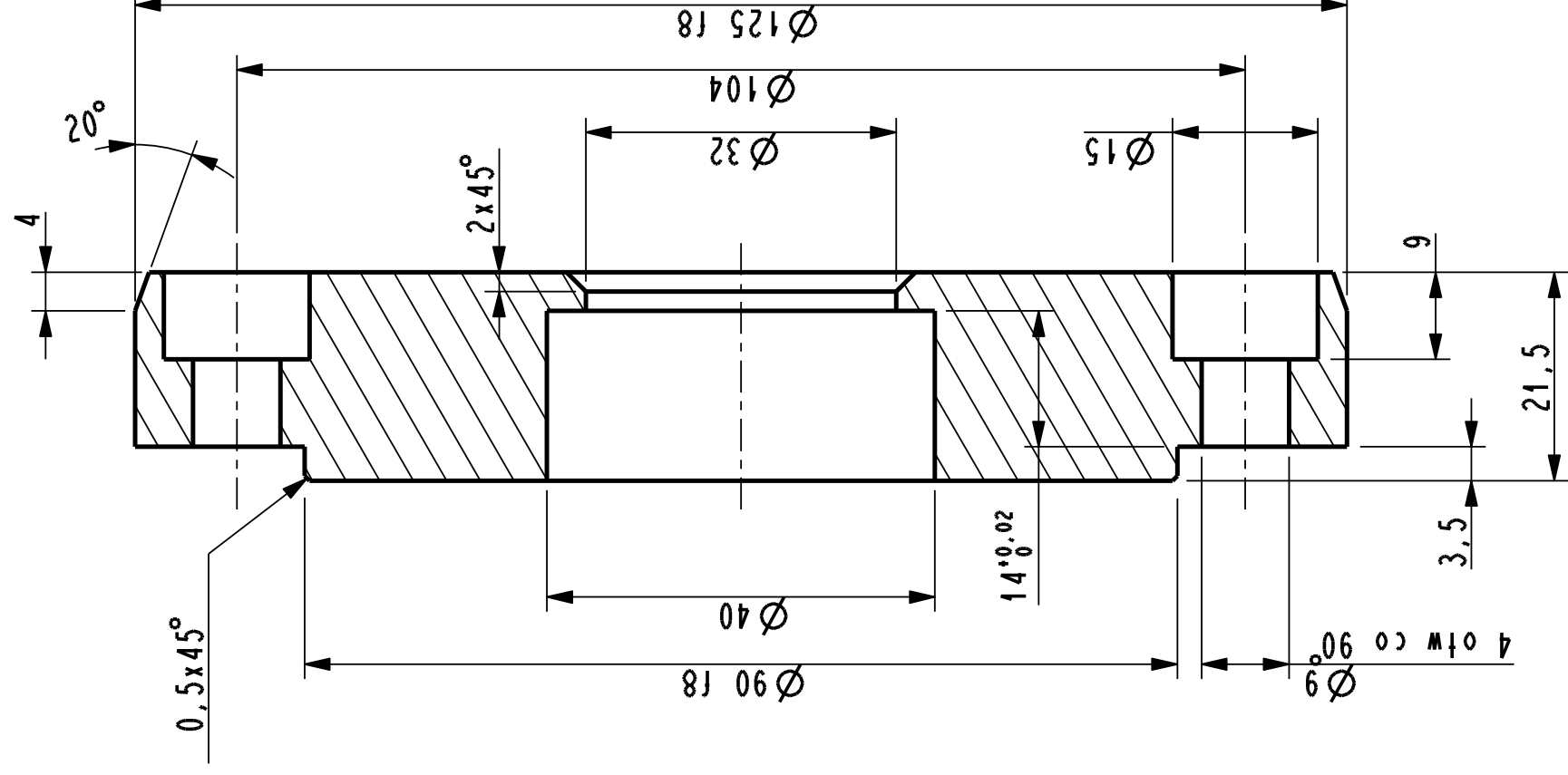


Wymiary nietolerowane wykonać w klasie IT12.
Ostre krawędzie ściepic.
Twardość 40 HRC.

L.p.	Nazwa	L.szt.	Material	Nr rys / normy
Podz.: 2:5	Matryca	1	M261 Bohler	WS78-1.01
	Data 03.2023	Symbol		

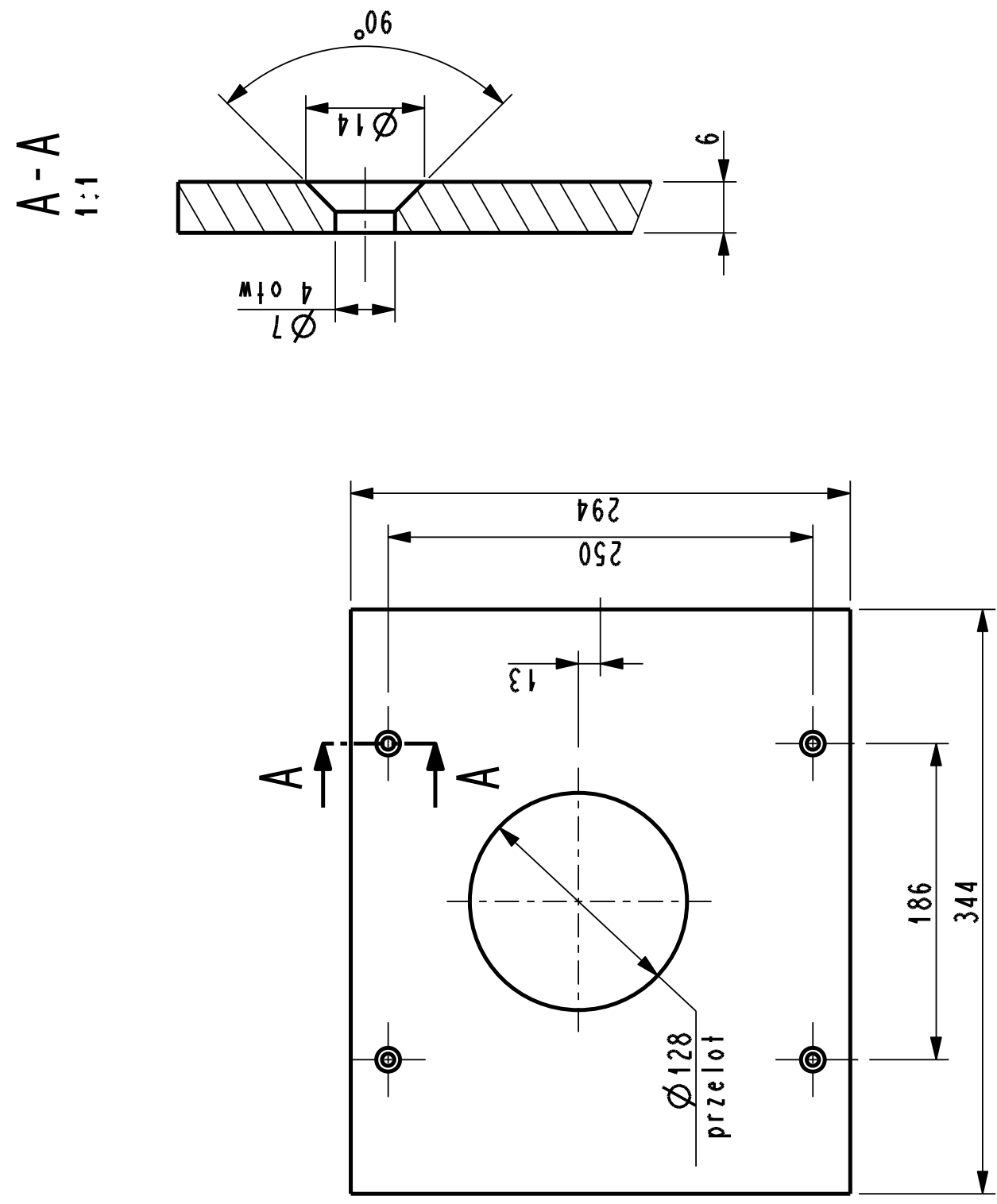


L.p.	Nazwa	L.szt.	Material	Nr rys / normy
	Podz.:			
1:1	Tuleja wlewowa		TWD-184536-40	WS78-1.02
	Data	03.2023	Symbol	

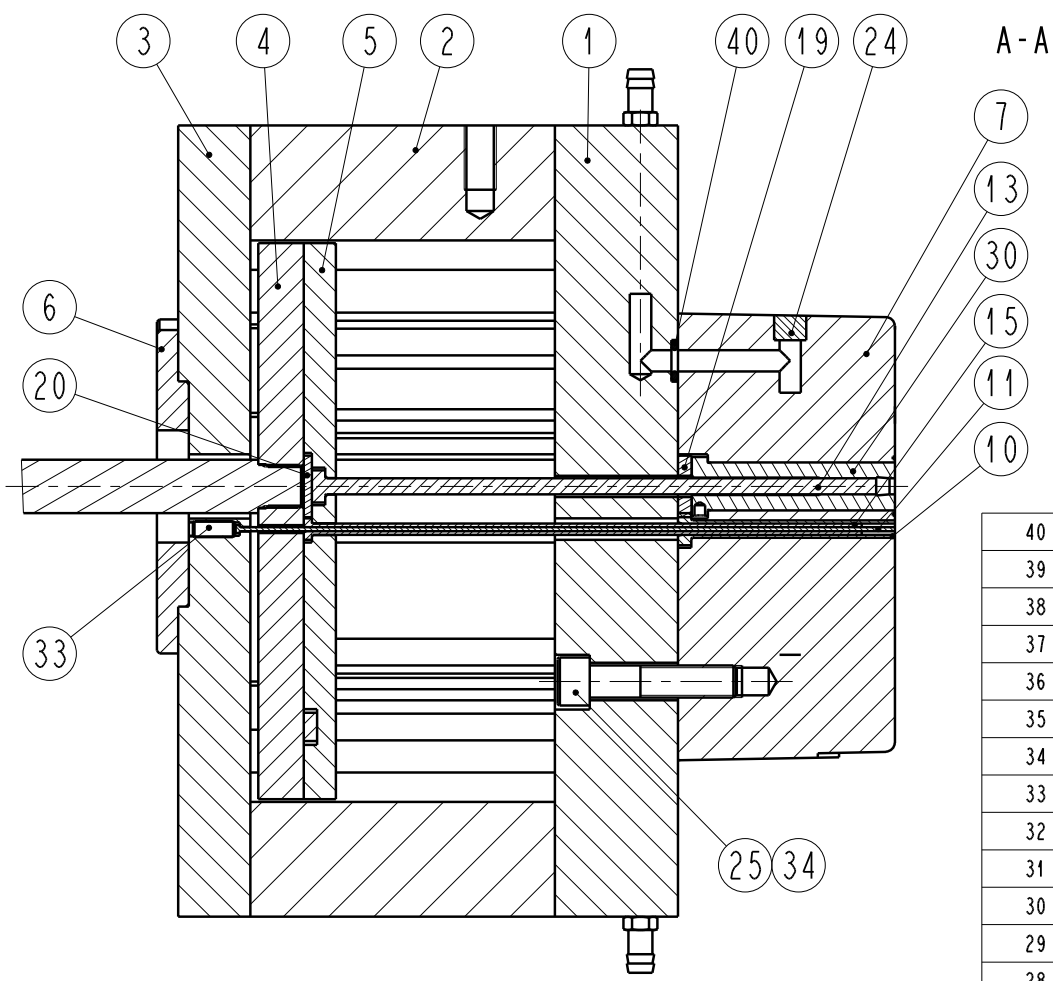
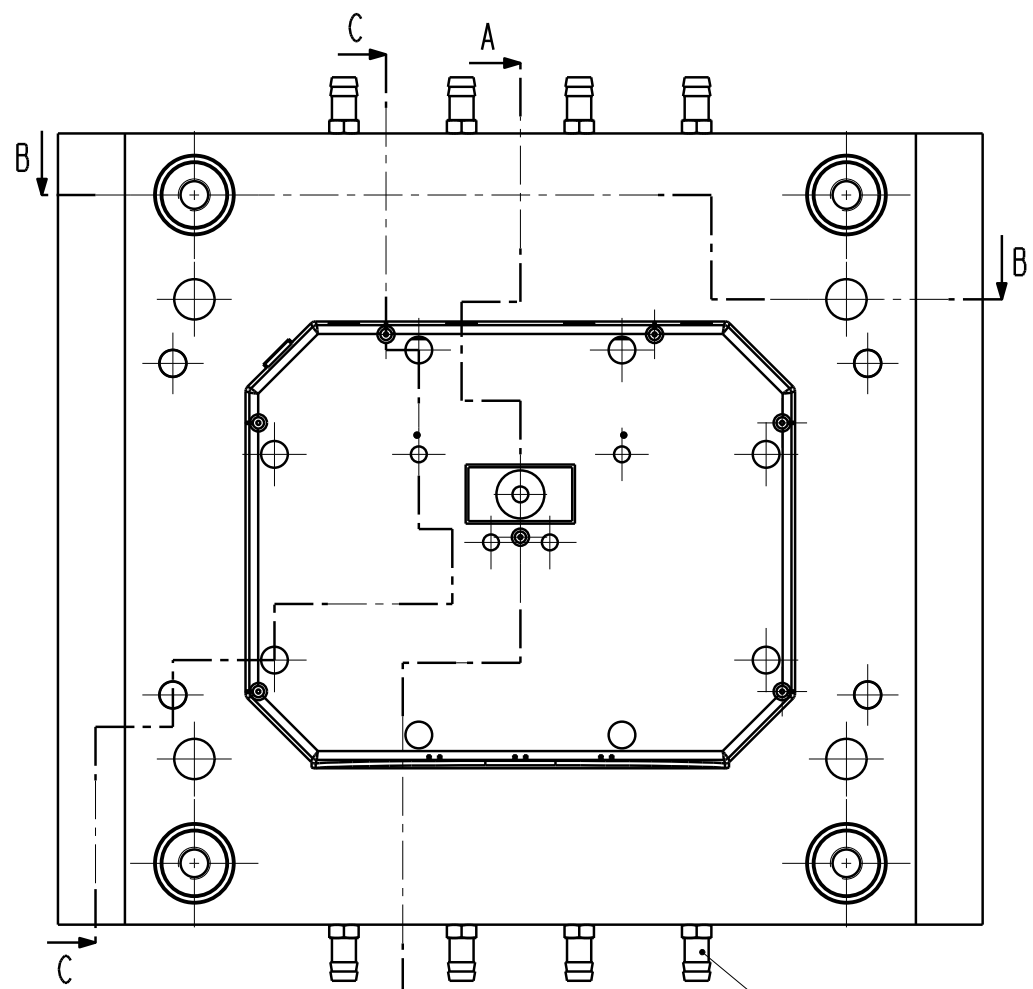


Wymiary nietolerowane wykonac w klasie IT12.
 Ostre krawedzie stepic.
 Twardosc 40 HRC.

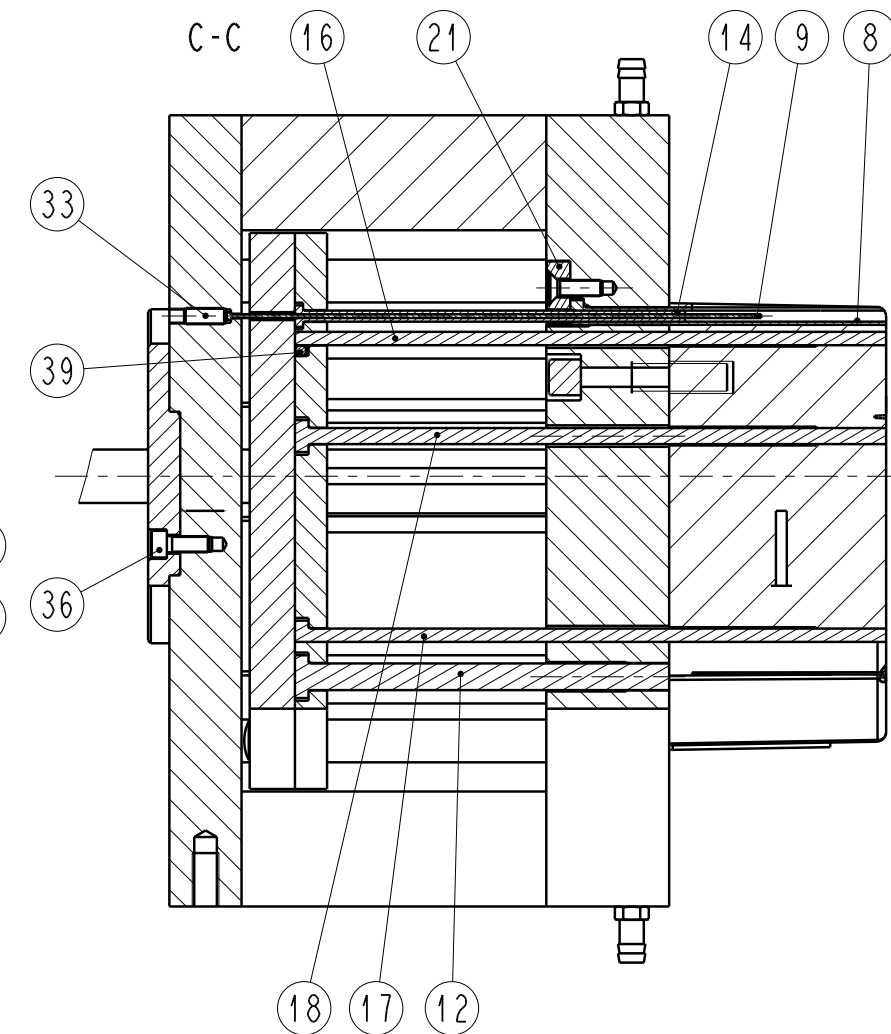
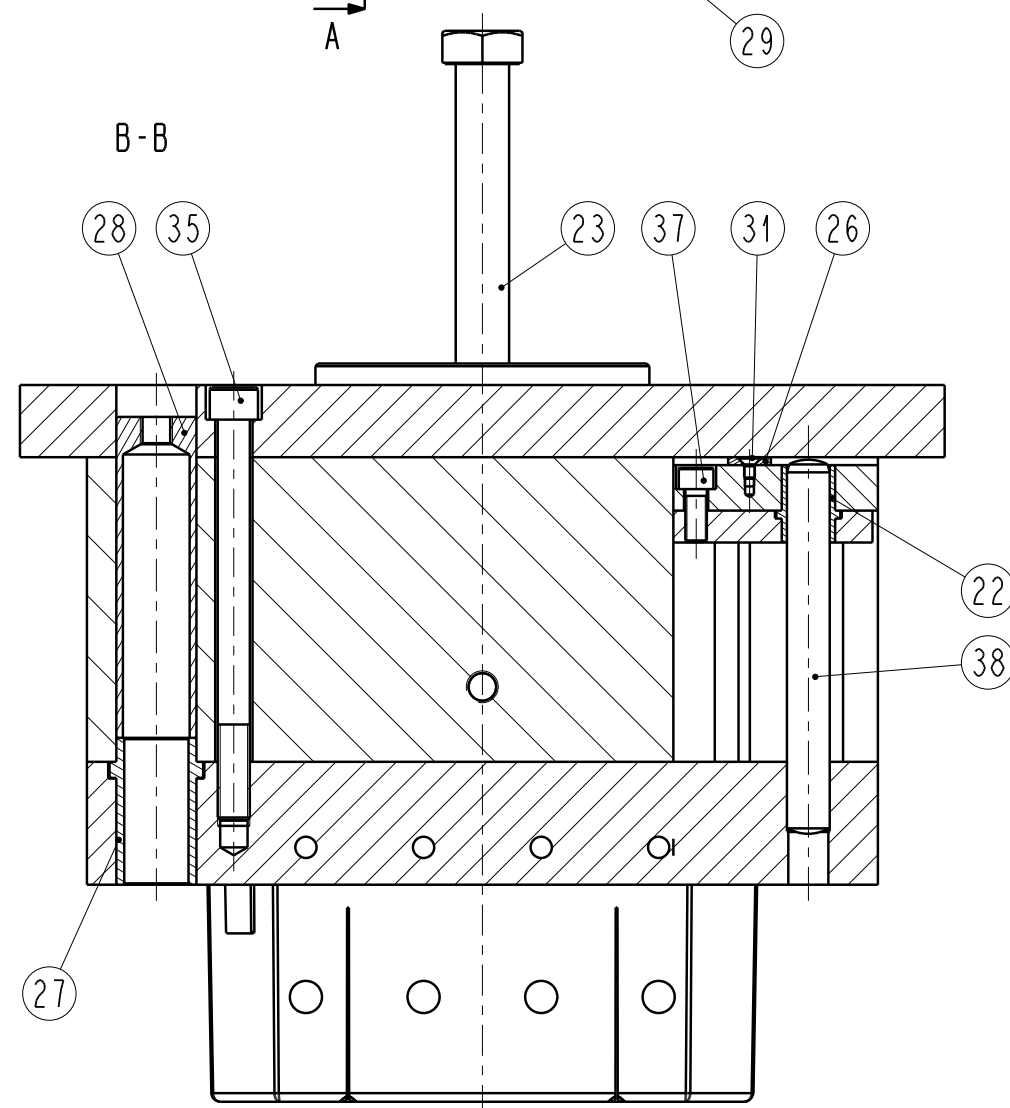
L.p.	Nazwa	L.szt.	Material	Nr rys / normy
	Podz.:			
1:1	Pierścien matrycy	1		
	Data	03.2023	Symbol	



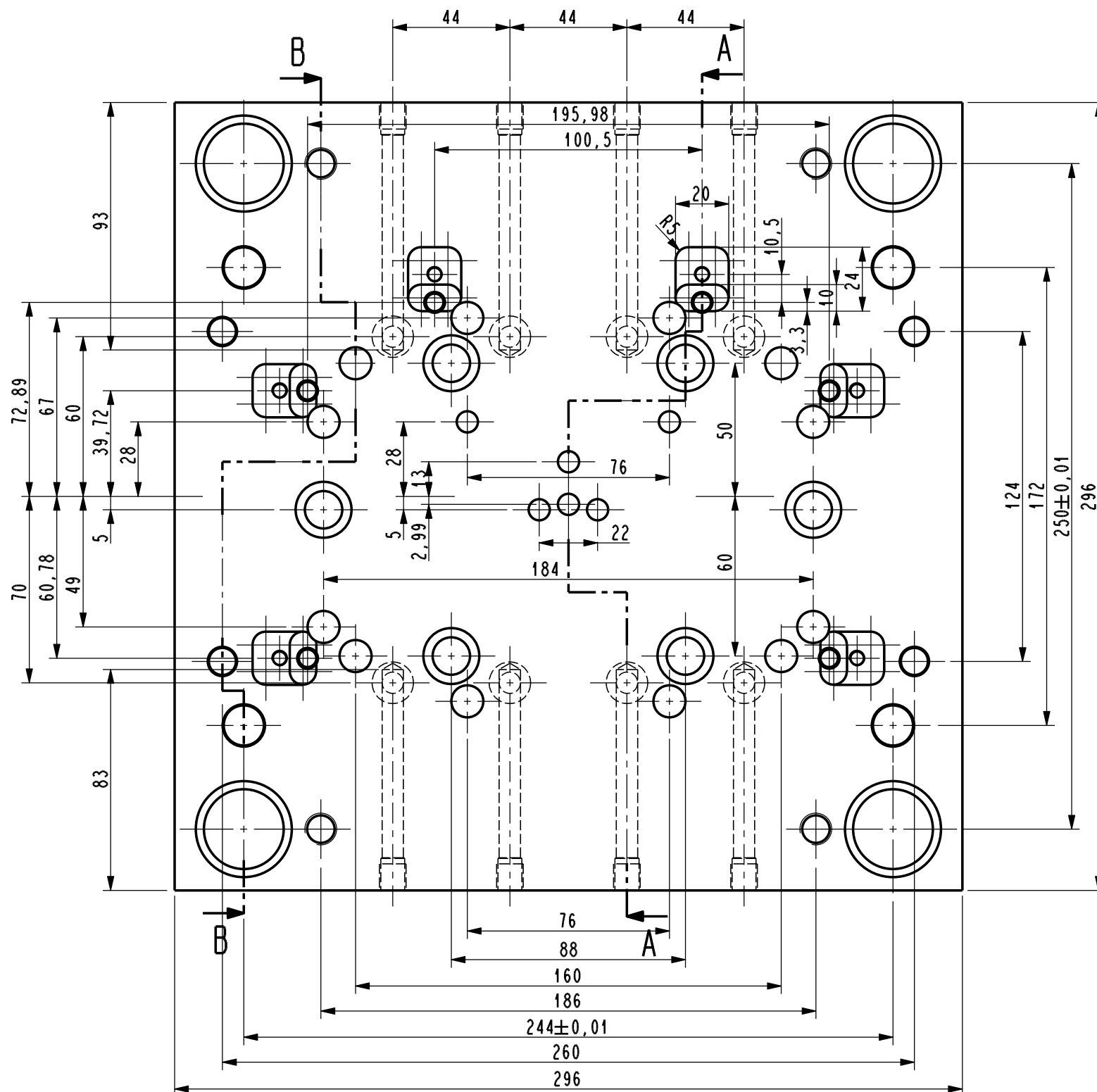
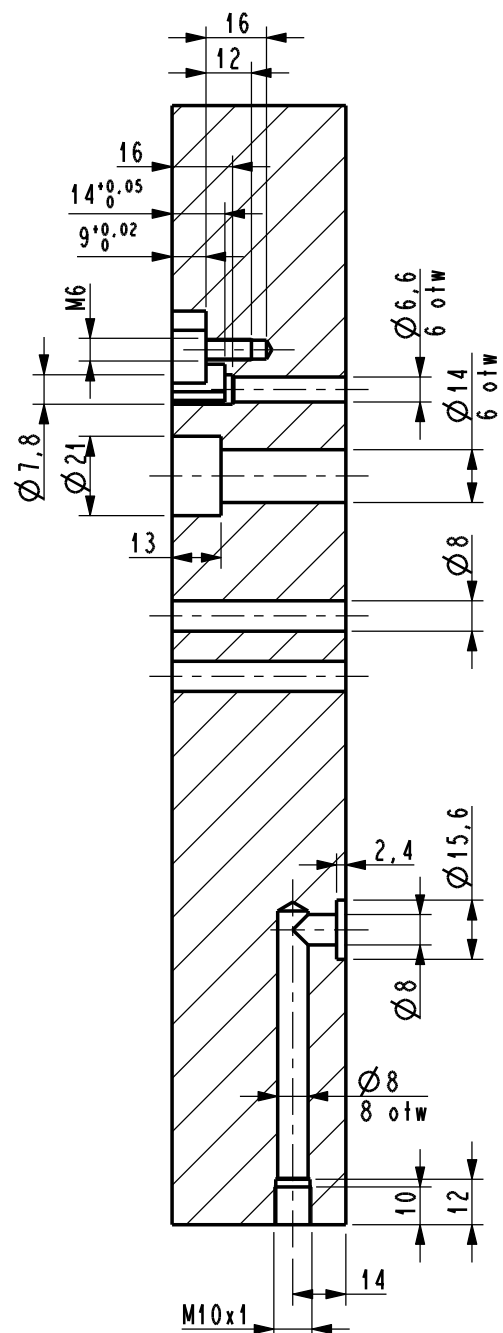
L.p.	Nazwa	L.szt.	Material	Nr rys / normy
	Podz.:			
1:5	Płyta izolacyjjna	1	296x346/6	WS78-1.04
	Data	03.2023	Symbol	



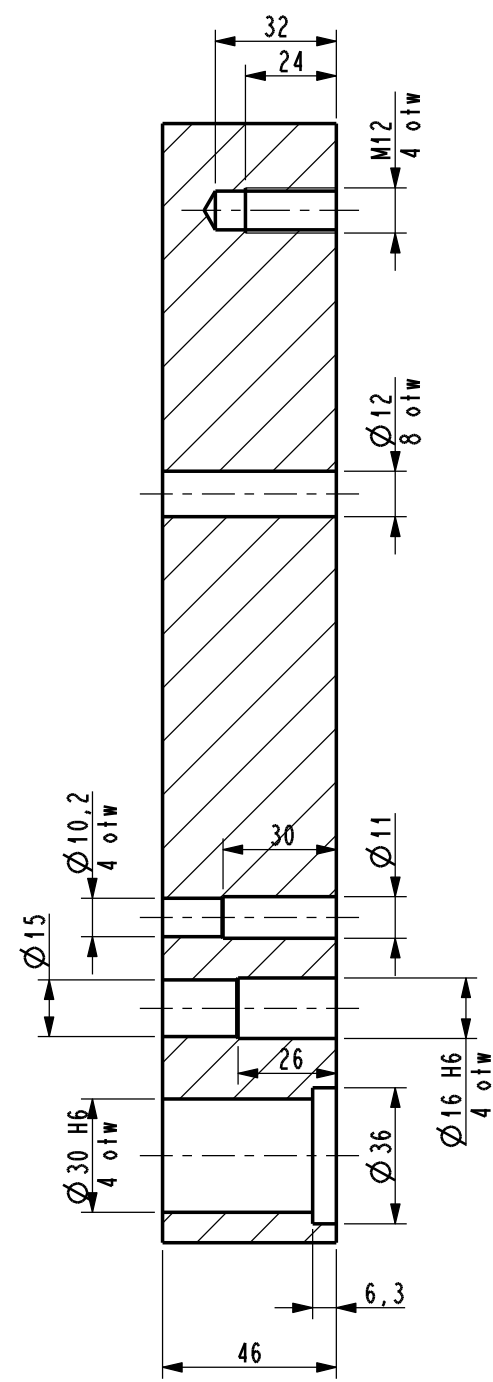
40	Oring 8x3	8	guma	z. handl
39	Kolek 4x24	2		PN-89/M-85021
38	Kolek 16x140	4		PN-89/M-85021
37	Sruba z gn szesciok M8x20	4		PN-87/M-82302
36	Sruba z gn szesciok M6x16	4		PN-87/M-82302
35	Sruba z gn szesciok M12x150	4		PN-87/M-82302
34	Sruba z gn szesciok M12x55	6		PN-87/M-82302
33	Wkret z lb szozk M4x10	4		PN-85/M-82207
32	Wkret docisk M6x16	7		PN-84/M-82314
31	Sruba z lb szozk M6x20	6		DIN 7991
30	Tuleja TZW-1876	1	NC6	Bytow
29	Krociec SHE M10x1	8	MS58	Bytow
28	Tuleja TUE-30120	4		Bytow
27	Tuleja TPE-24046	4		Bytow
26	Podkadka PO-18	4		Bytow
25	Kolek KWG-12070	4		Bytow
24	Brok	4	M1E	WS78-2.24
23	Zbijak	1	sruba M20x250	WS78-2.23
22	Tulejka wypychaczy	4	braz	WS78-2.22
21	Podpora 3	6	M261 Bohler	WS78-2.21
20	Podpora 2	1	M261 Bohler	WS78-2.20
19	Podpora	1	M261 Bohler	WS78-2.19
18	Wypychacz 5	4	WH-060250	WS78-2.18
17	Wypychacz 4	6	WH-100250	WS78-2.17
16	Wypychacz 3	2	WH-100250	WS78-2.16
15	Wypychacz 2	1	WH-042250	WS78-2.15
14	Wypychacz 1	6	WH-042160	WS78-2.14
13	Wypychacz centralny	1	WH-060250	WS78-2.13
12	Cofacz	4	WH-100160	WS78-2.12
11	Igla 2	1	WH-015250	WS78-2.11
10	Wstawka 2	1	WH-065100	WS78-2.10
9	Igla 1	6	WH-015200	WS78-2.09
8	Wstawka 1	6	WH-080125	WS78-2.08
7	Stempel	1	M261 Bohler	WS78-2.07
6	Pierscien stempła	1	PCB-125120	WS78-2.06
5	Płyta obsad wypych	1	P/296x208/12	WS78-2.05
4	Płyta podpor wypych	1	P/296x208/17	WS78-2.04
3	Płyta mocujaca	1	PK12/296x346/27	WS78-2.03
2	Dystans	2	PK05/43x296/114	WS78-2.02
1	Płyta stemplowa	1	PK03/296x296/46	WS78-2.01
L.p.	Nazwa	L.szft.	Material	Nr rys / normy
Podz.:	Zesp stempła	1	---	WS78-2.00
1:2	Data 03.2023	Symbol		



A-A

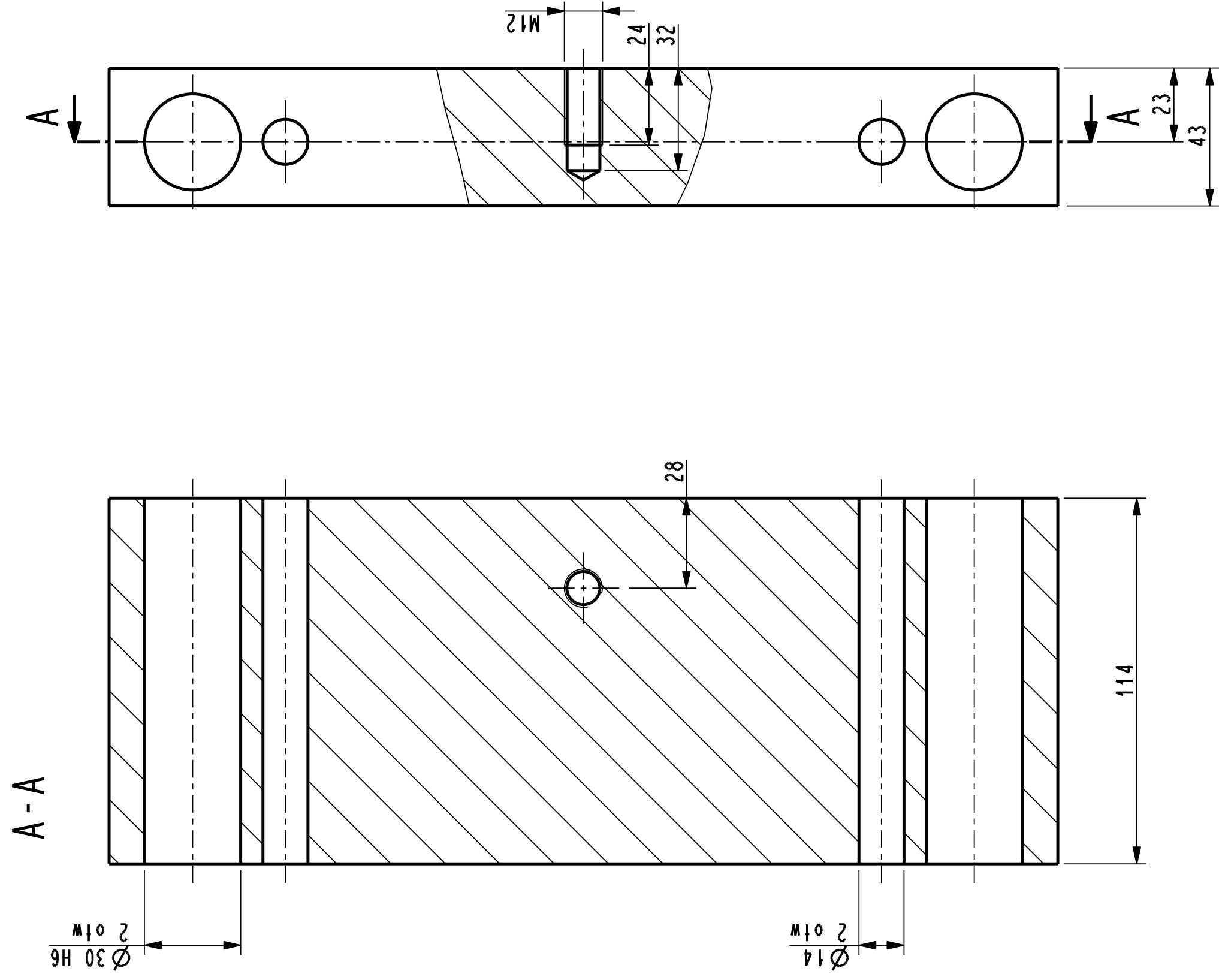


B-B



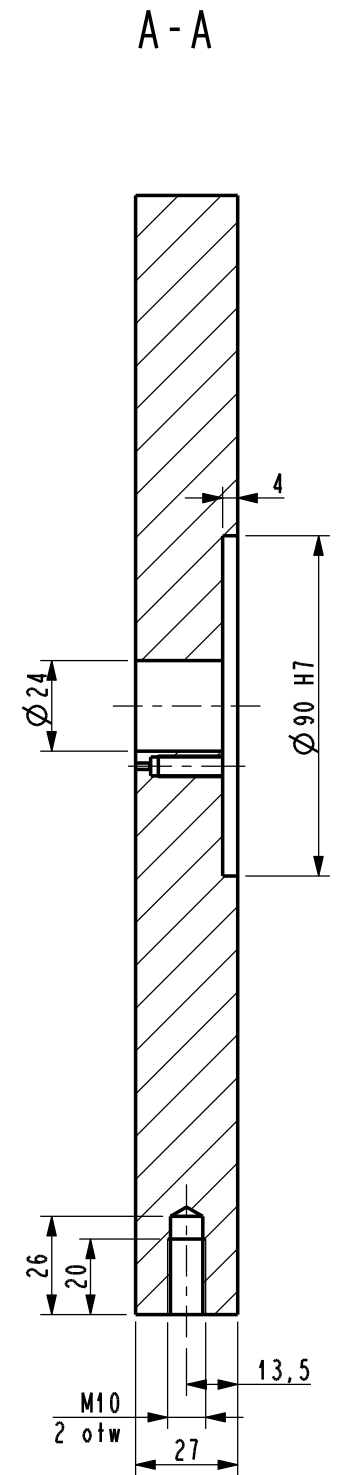
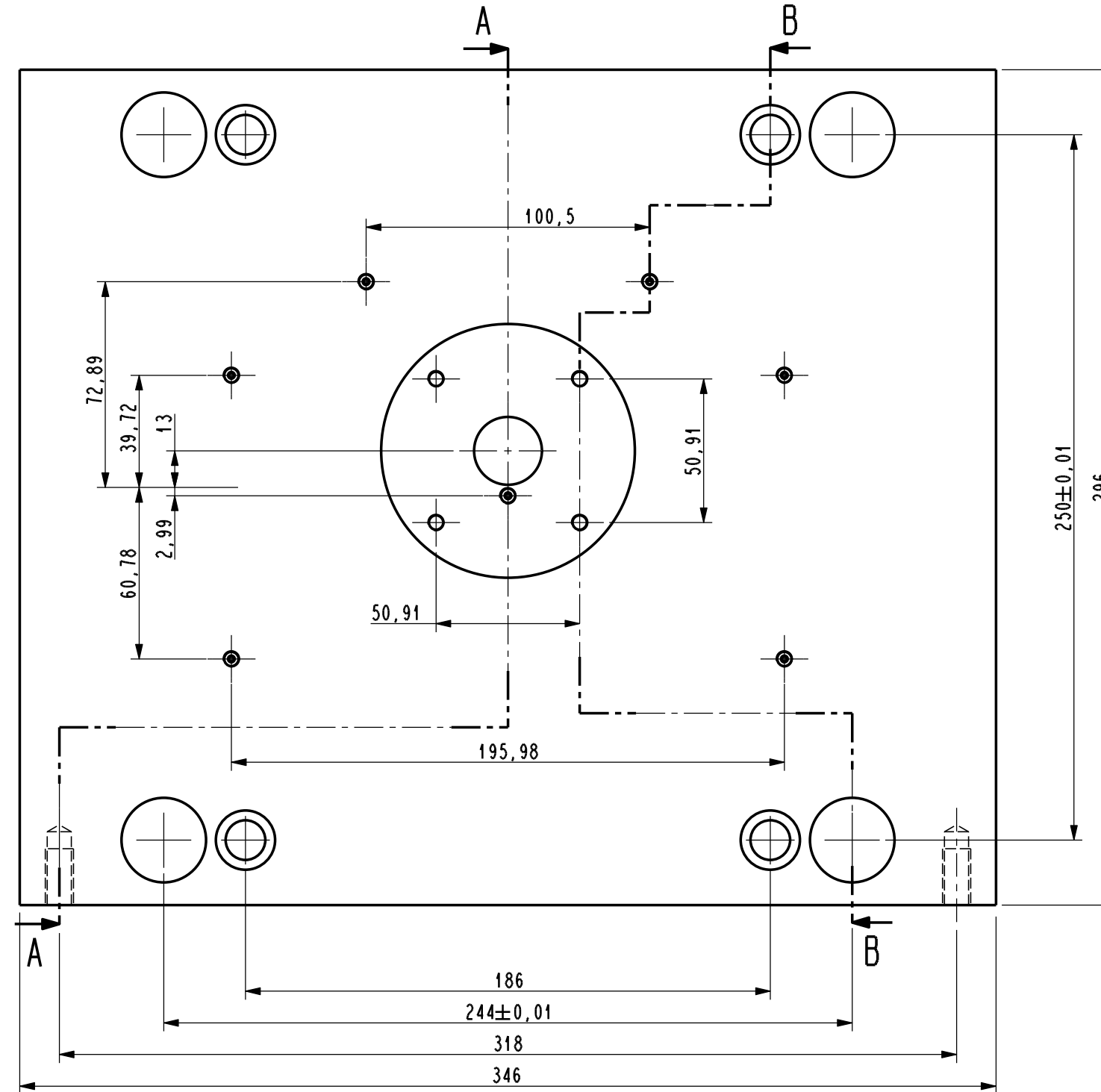
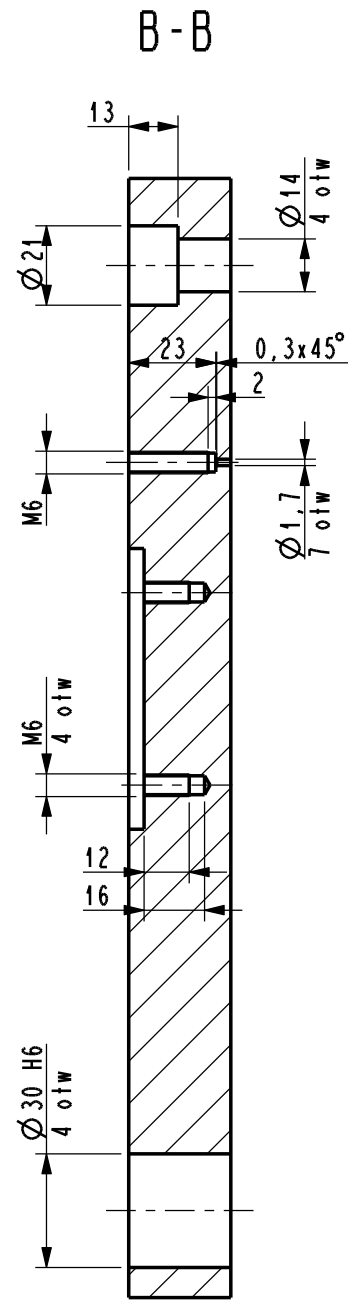
Wymiary nietolerowane wykonać w klasie IT12.
Ostre krawędzie ściepic.
Twardość 32 HRC.

L.p.	Nazwa	L.szt.	Material	Nr rys / normy
Podz.: 1:2	Płyta stemplowa	1	PK03/296x296/46	WS78-2.01
	Data 03.2023	Symbol		



Wymiary nietolerowane wykonac w klasie IT12.
 Ostre krawedzie stepic.
 Twardosc 32 HRC.

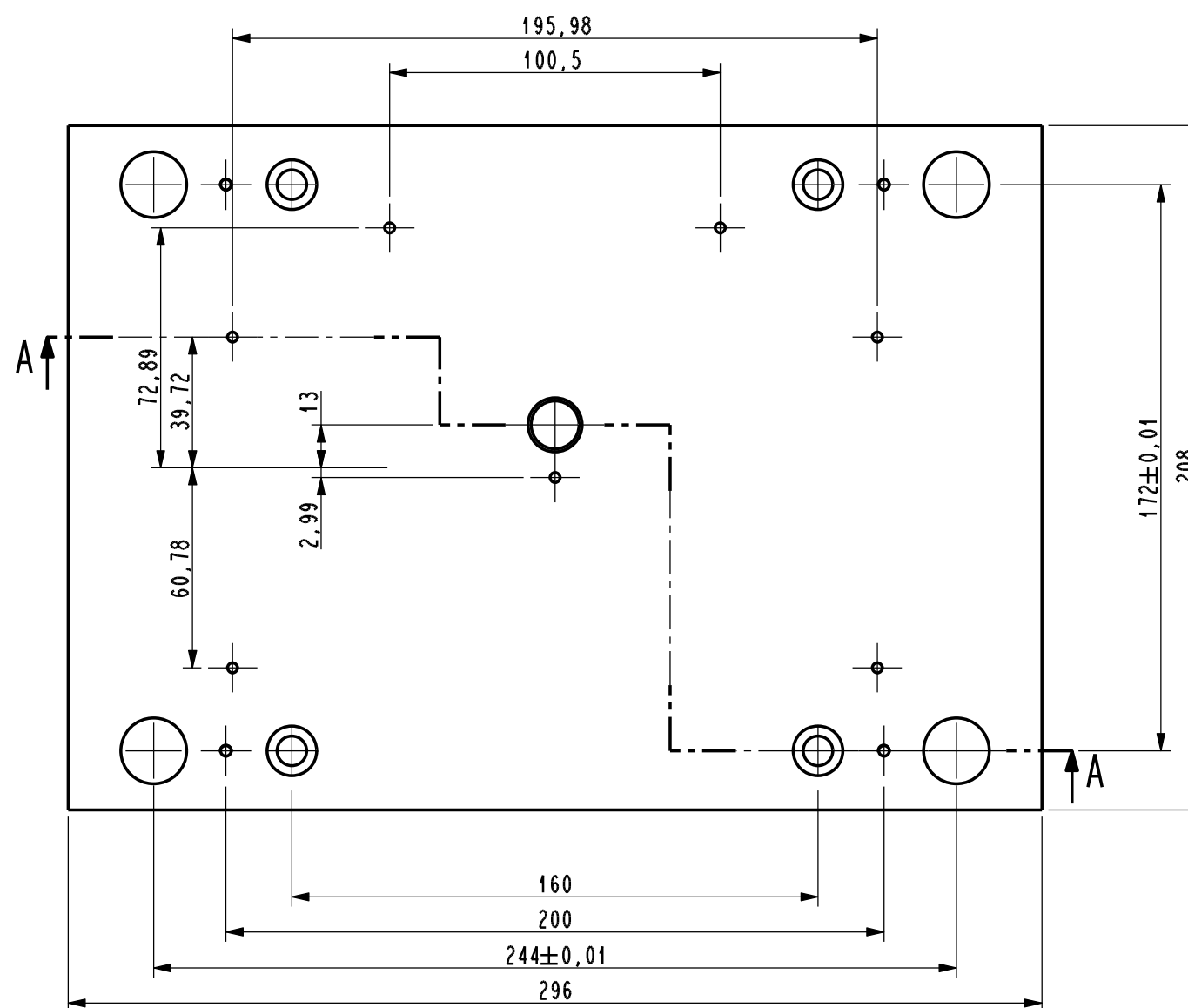
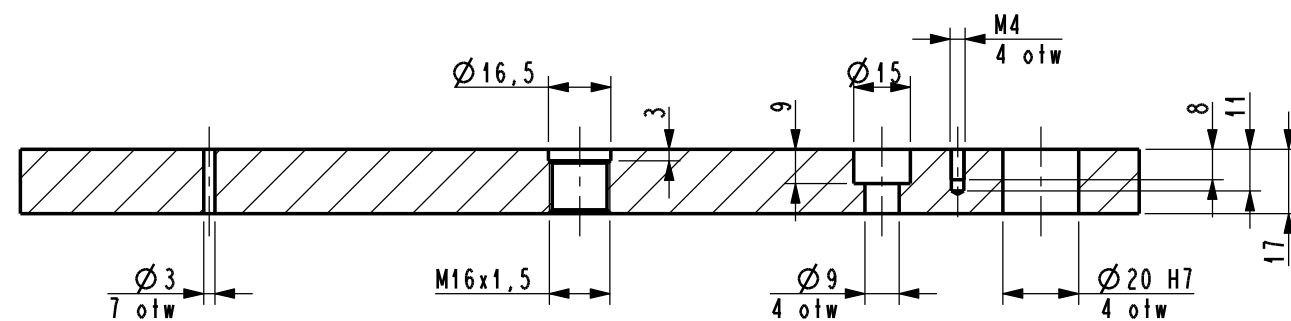
L.p.	Nazwa	L.szt.	Material	Nr rys / normy
Podz.:	Dystans	2	PK05/43x296/114	WS78-2.02
1:2	Data	03.2023	Symbol	



Wymiary nietolerowane wykonać w klasie IT12.
 Ostre krawędzie ściepić.
 Twardość 32 HRC.

L.p.	Nazwa	L.szt.	Material	Nr rys / normy
Podz.:	Płyta mocująca	1	PK12/296x346/27	WS78-2.03
1:2				
	Data	03.2023	Symbol	

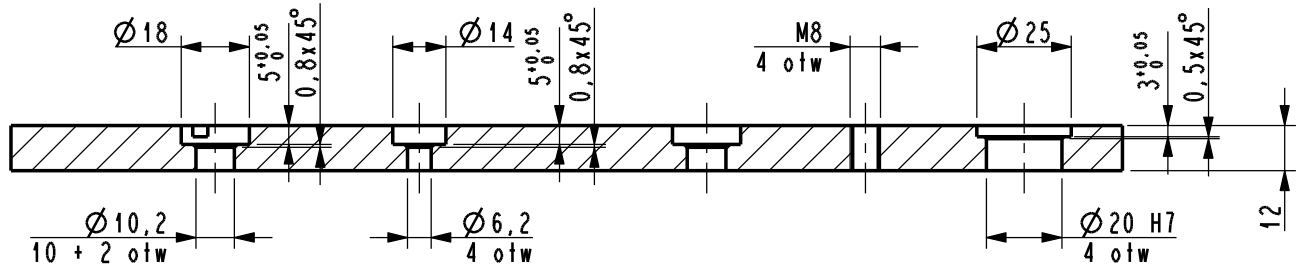
A-A



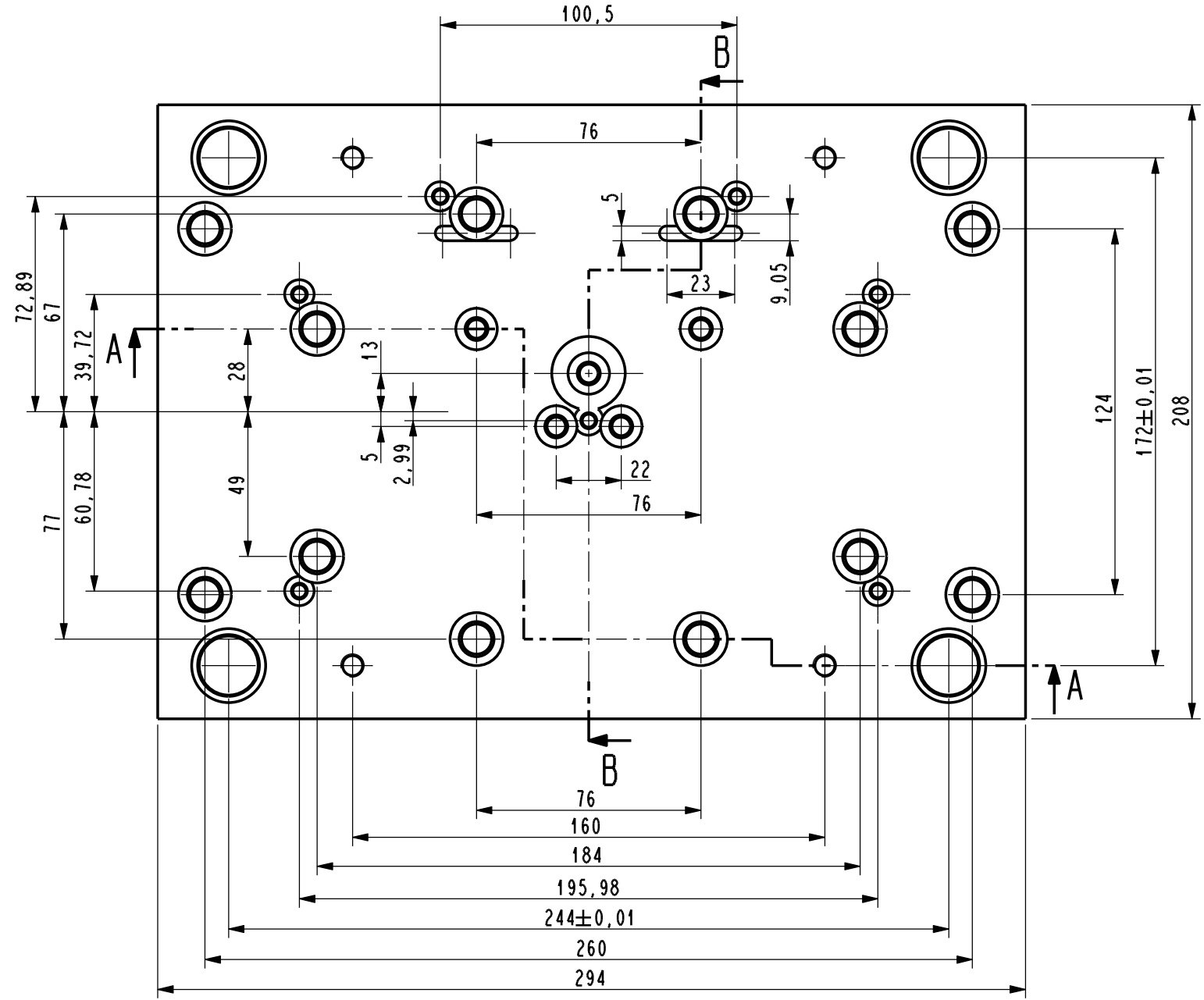
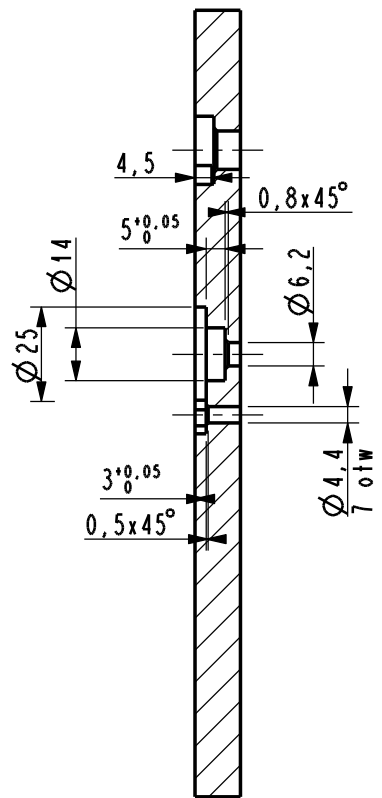
Wymiary nietolerowane wykonać w klasie IT12.
Ostre krawędzie ściepic.
Twardość 32 HRC.

L.p.	Nazwa	L.szt.	Material	Nr rys / normy
Podz.: 1:2	Płyta podpor wypych	1	P/296x208/17	WS78-2.04
	Data 03.2023	Symbol		

A-A

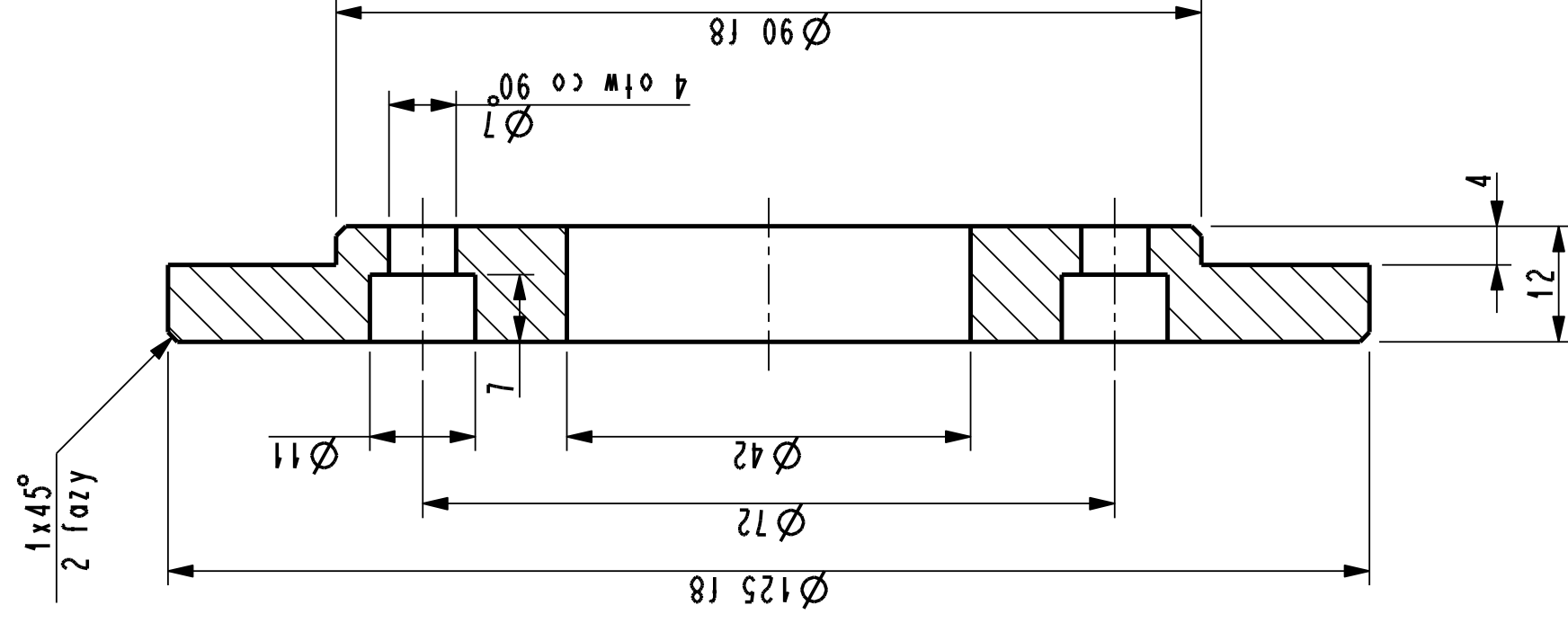


B-B



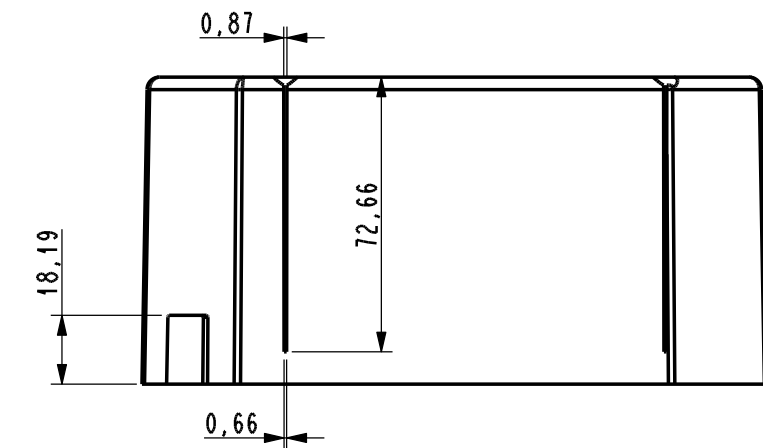
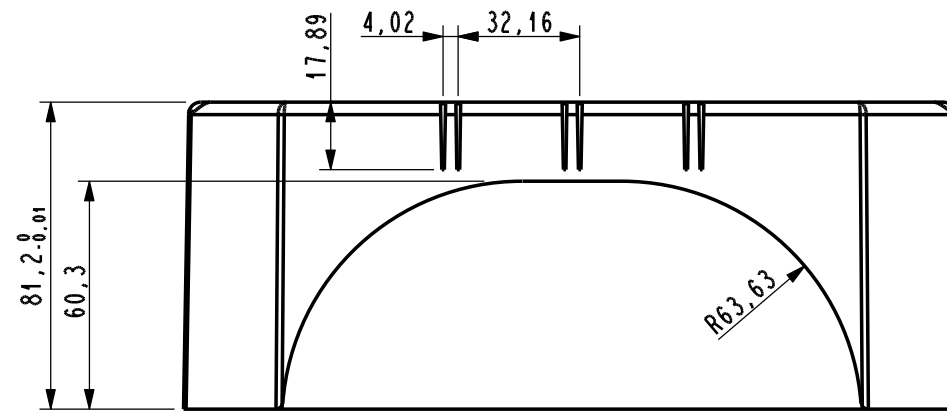
Wymiary nietolerowane wykonać w klasie IT12.
Ostre krawędzie ściepic.
Twardość 32 HRC.

L.p.	Nazwa	L.szt.	Material	Nr rys / normy
Podz.: 1:2	Płyta obsad wypych	1	P/296x208/12	WS78-2.05
	Data 03.2023	Symbol		

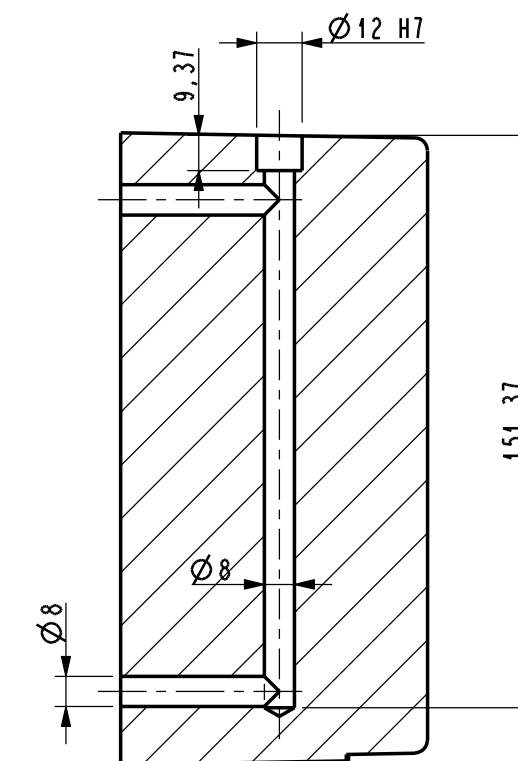
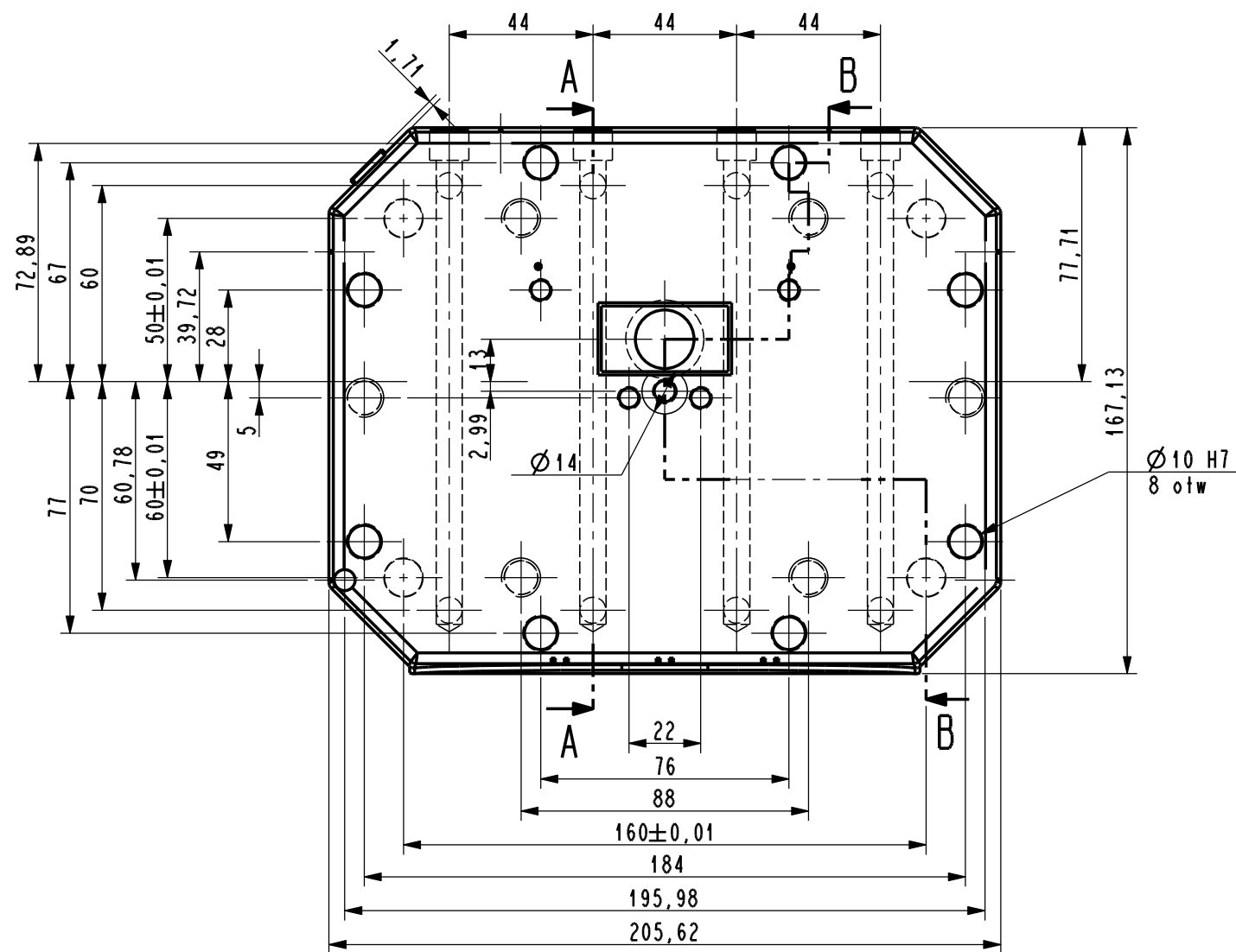
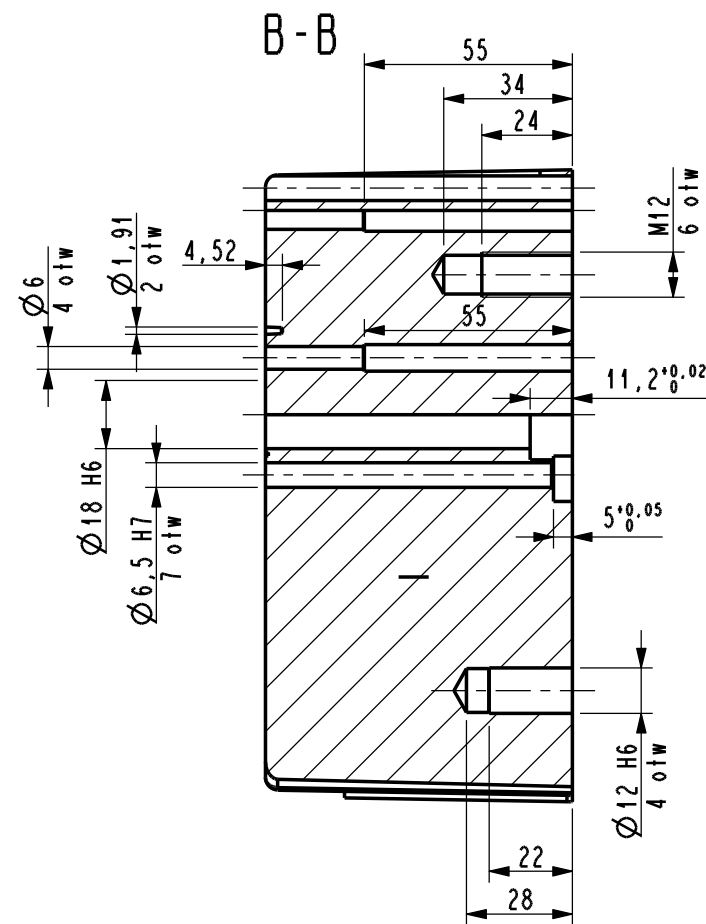


Wymiary nielolerowane wykonac w klasie IT12.
 Ostre krawedzie stepic.
 Twardosc 38 HRC.

L.p.	Nazwa	L.szt.	Material	Nr rys / normy
	Podz.:			
1:1	Pierścien stempla	1	PCB-125120	
	Data	03.2023	Symbol	

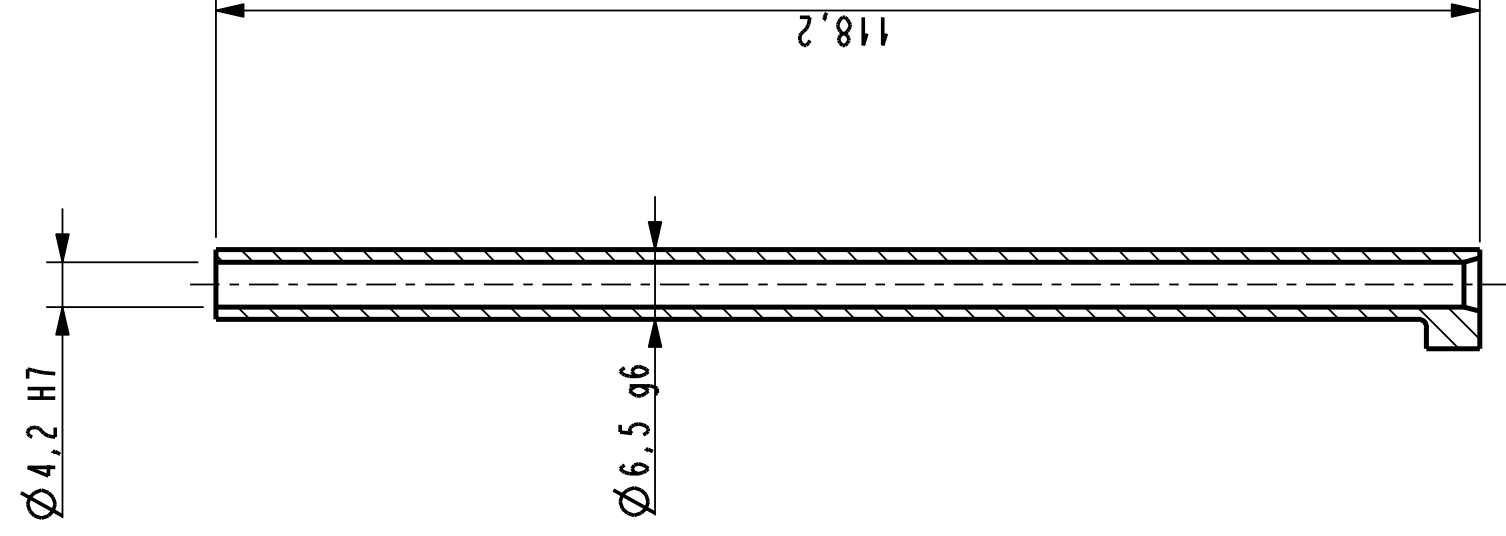


A - A

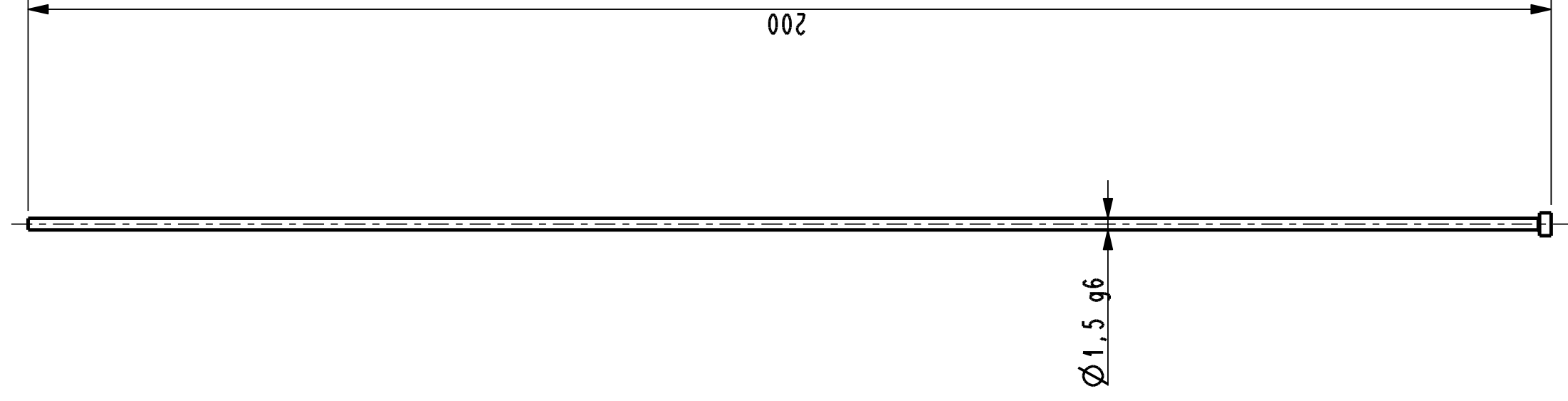


Wymiary nietolerowane wykonać w klasie IT12.
Ostre krawędzie ściepic.
Twardość 32 HRC.

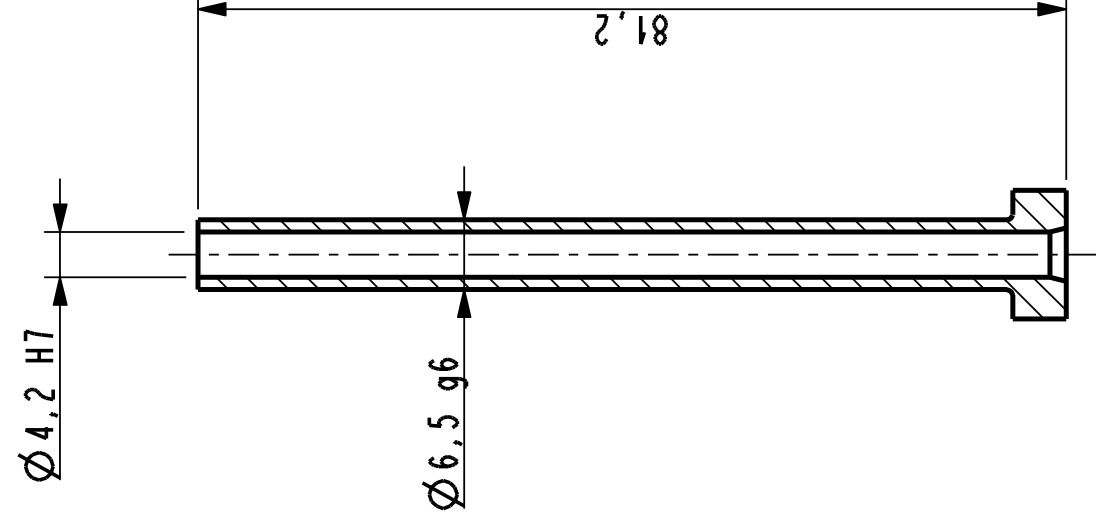
L.p.	Nazwa	L.szt.	Material	Nr rys / normy
Podz.:	Stempel	1	M261 Bohler	WS78-2.07
1:2	Data 03.2023	Symbol		



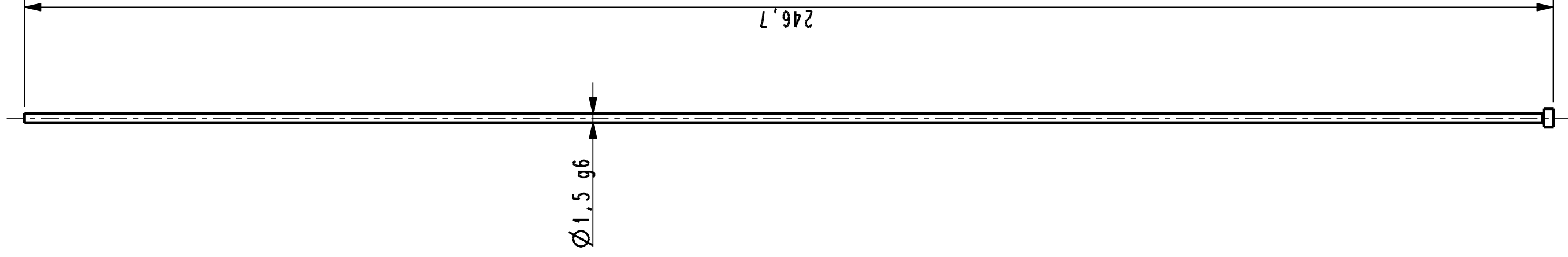
L.p.	Nazwa	L.szt.	Material	Nr rys / normy
	Podz.:			
1:1	Wstawka 1	6	WH-080125	WS78-2.08
	Data	03.2023	Symbol	



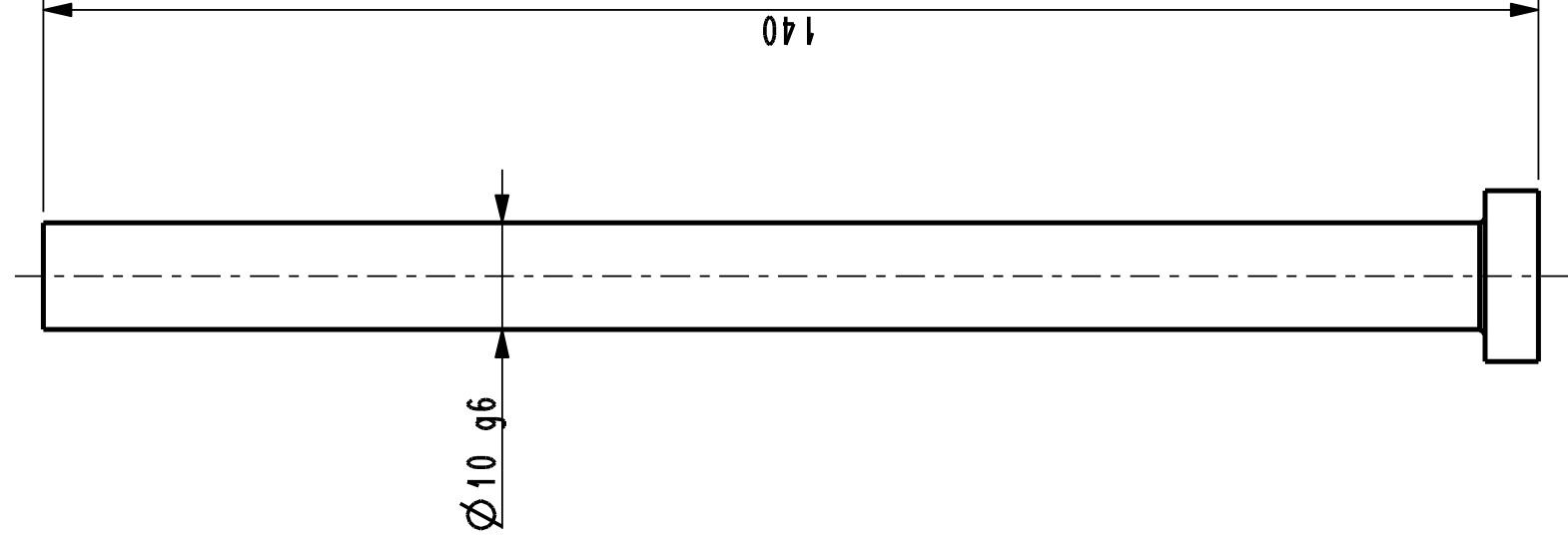
L.p.	Nazwa	L.szt.	Material	Nr rys / normy
	Podz.:			
1:1	Igla 1	6	WH-015200	WS78-2.09
	Data	03.2023	Symbol	



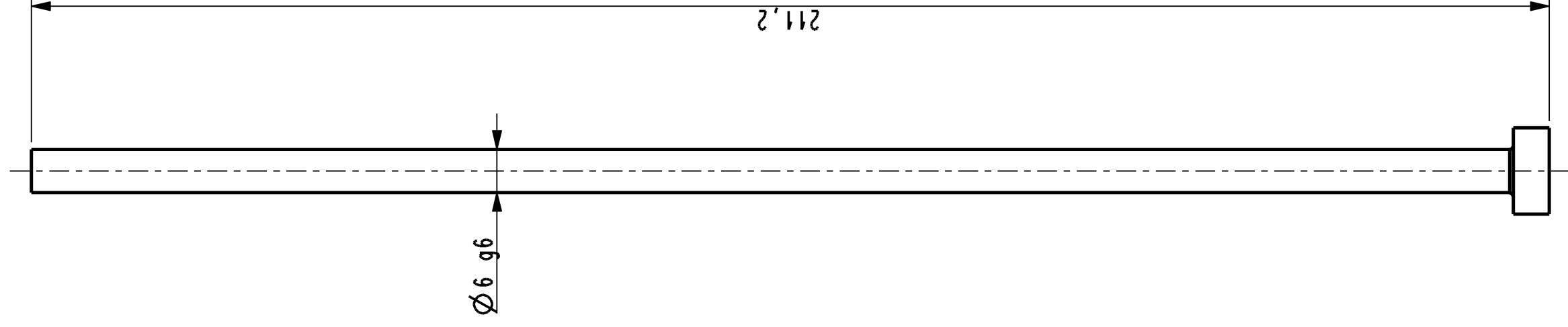
L.p.	Nazwa	L.szt.	Material	Nr rys / normy
	Podz.:			
1:1	Wstawka 2	Symbol		
	Data	03.2023	Symbol	



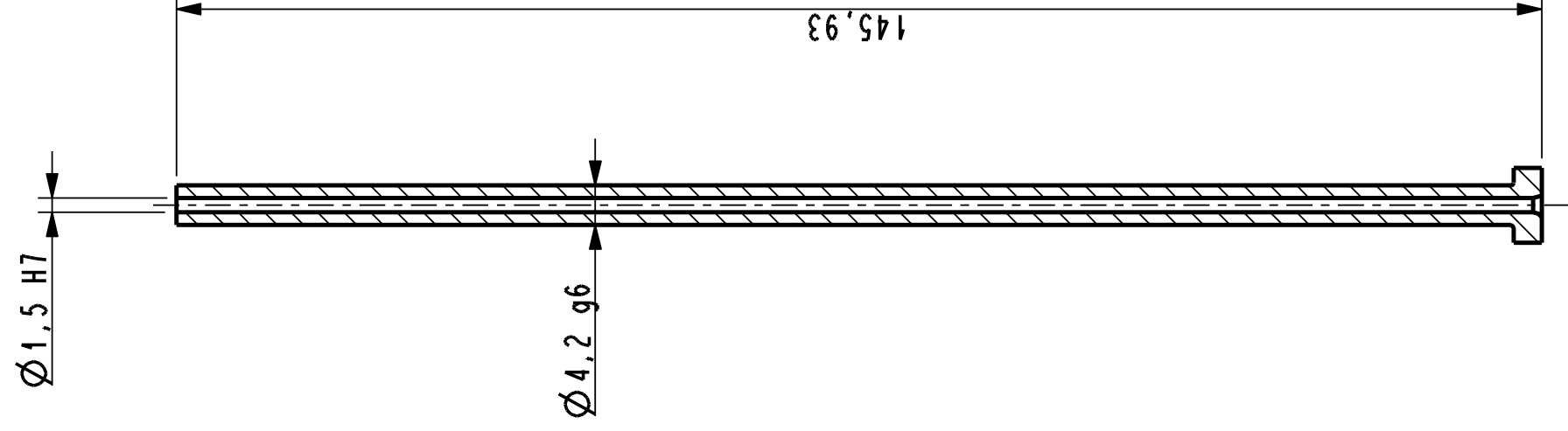
L.p.	Nazwa	L.szt.	Material	Nr rys / normy
	Podz.:			
1:1	Igla 2	1	WH-015250	WS78-2.11
	Data	03.2023	Symbol	



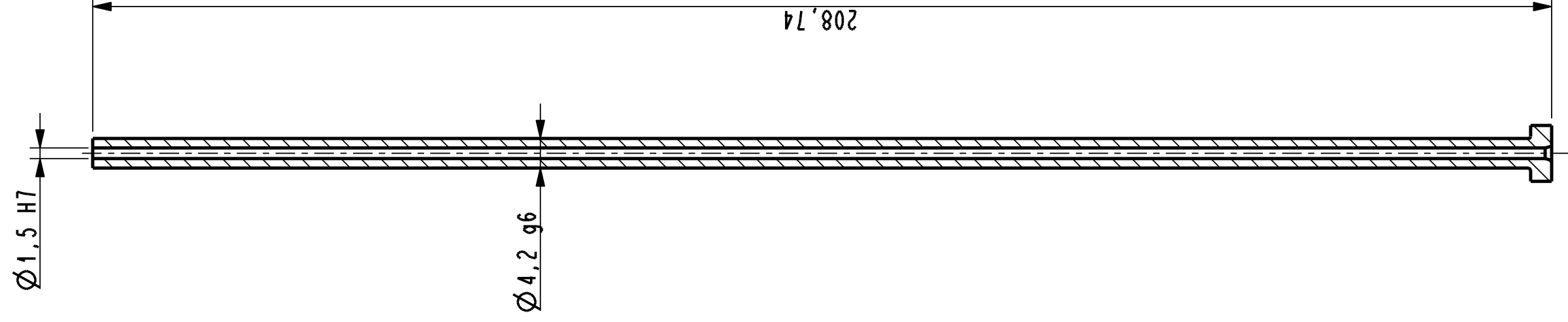
L.p.	Nazwa	L.szt.	Material	Nr rys / normy
	Podz.:			
1:1	Cofacz	Symbol		
	Data	03.2023		



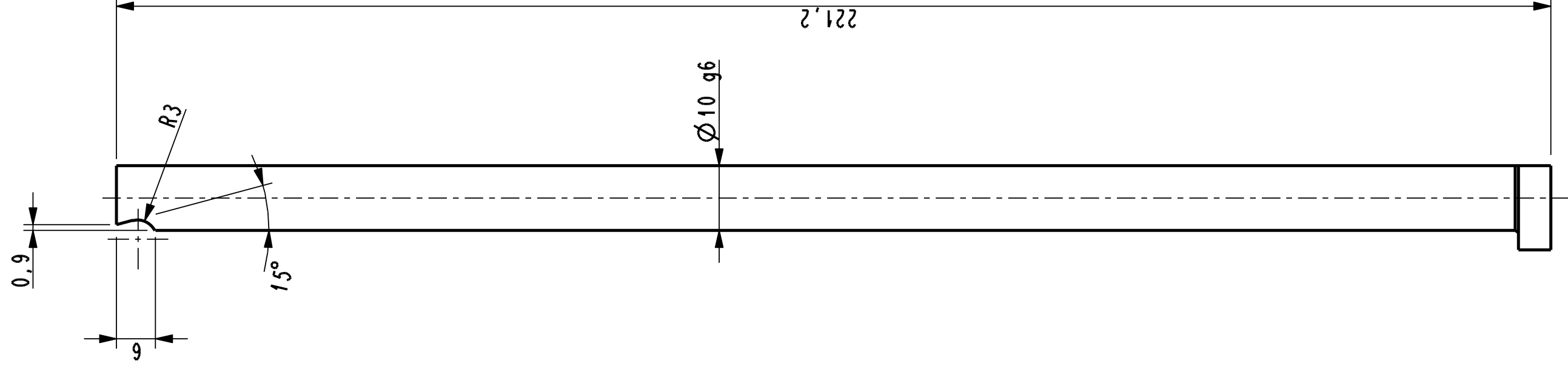
L.p.	Nazwa	L.szt.	Material	Nr rys / normy
	Wpychacz centralny			
Podz.:	Data	Symbol		
1:1	03.2023			



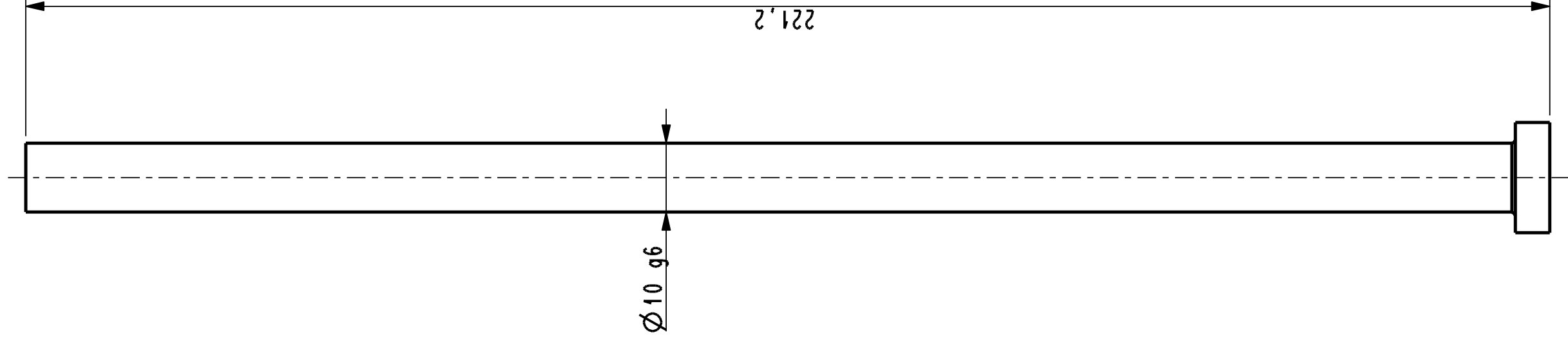
L.p.	Nazwa	L.szt.	Material	Nr rys / normy
	Podz.:			
1:1	Wypychacz 1	Symbol		
	Data	03.2023		



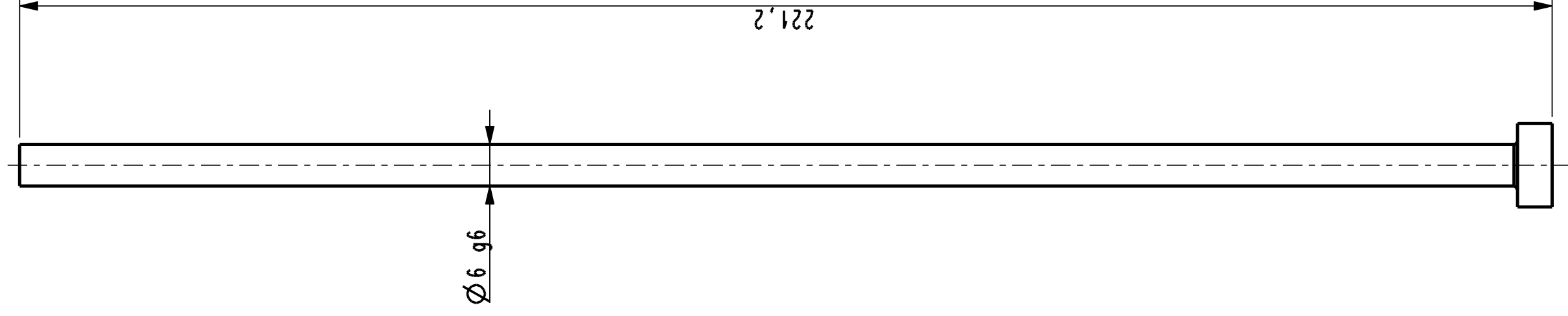
L.p.	Nazwa	L.szt.	Material	Nr rys / normy
	Podz.:			
1:1	Wypychacz 2	Symbol		
	Data	03.2023		



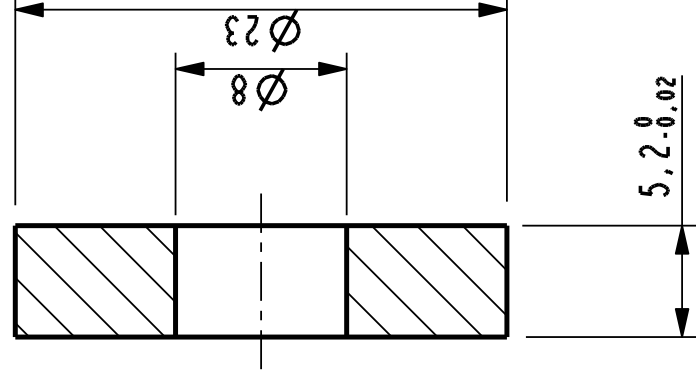
L.p.	Nazwa	L.szt.	Material	Nr rys / normy
	Podz.:			
1:1	Wypychacz 3	Symbol		
	Data	03.2023		



L.p.	Nazwa	L.szt.	Material	Nr rys / normy
	Podz.:			
1:1	Wypychacz 4			
	Data	03.2023	Symbol	

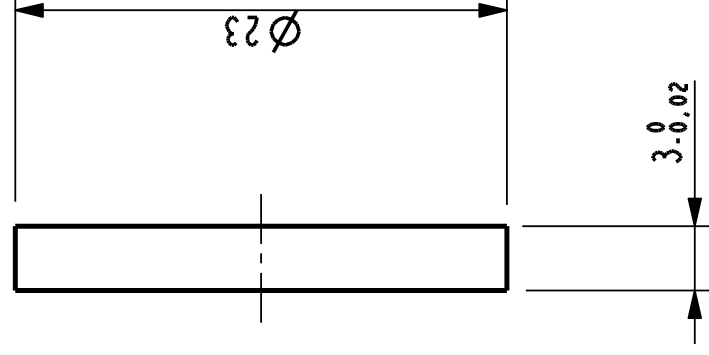


L.p.	Nazwa	L.szt.	Material	Nr rys / normy
	Podz.:			
1:1	Wypychacz 5	4	WH-060250	WS78-2.18
	Data	03.2023	Symbol	



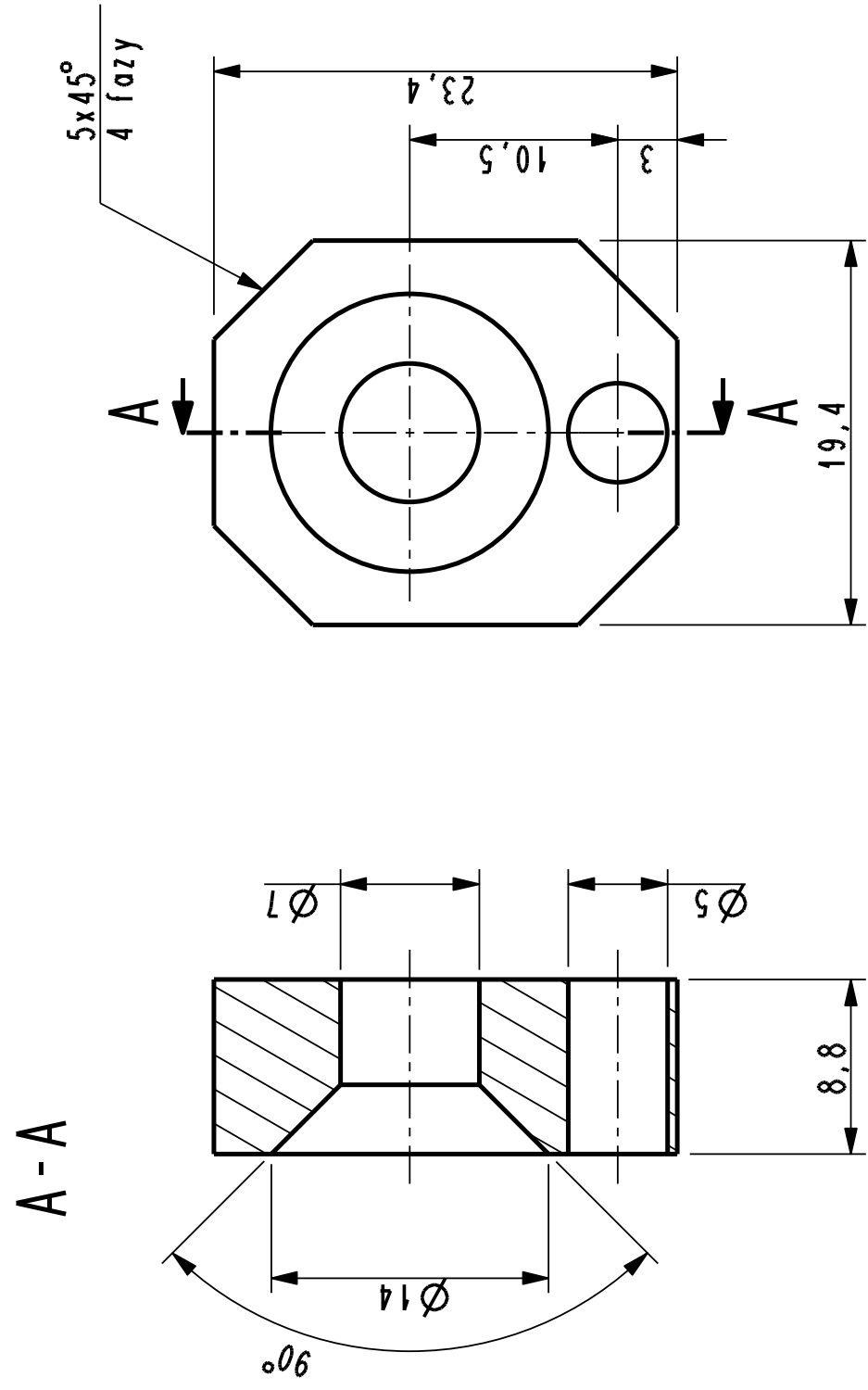
Wymiary nietolerowane wykonać w klasie IT12.
 Ostre krawędzie stępować.
 Twardość 40 HRC.

L.p.	Nazwa	L.szt.	Material	Nr rys / normy
	Podz.:			
2:1	Podpora			
	Data	03.2023	Symbol	



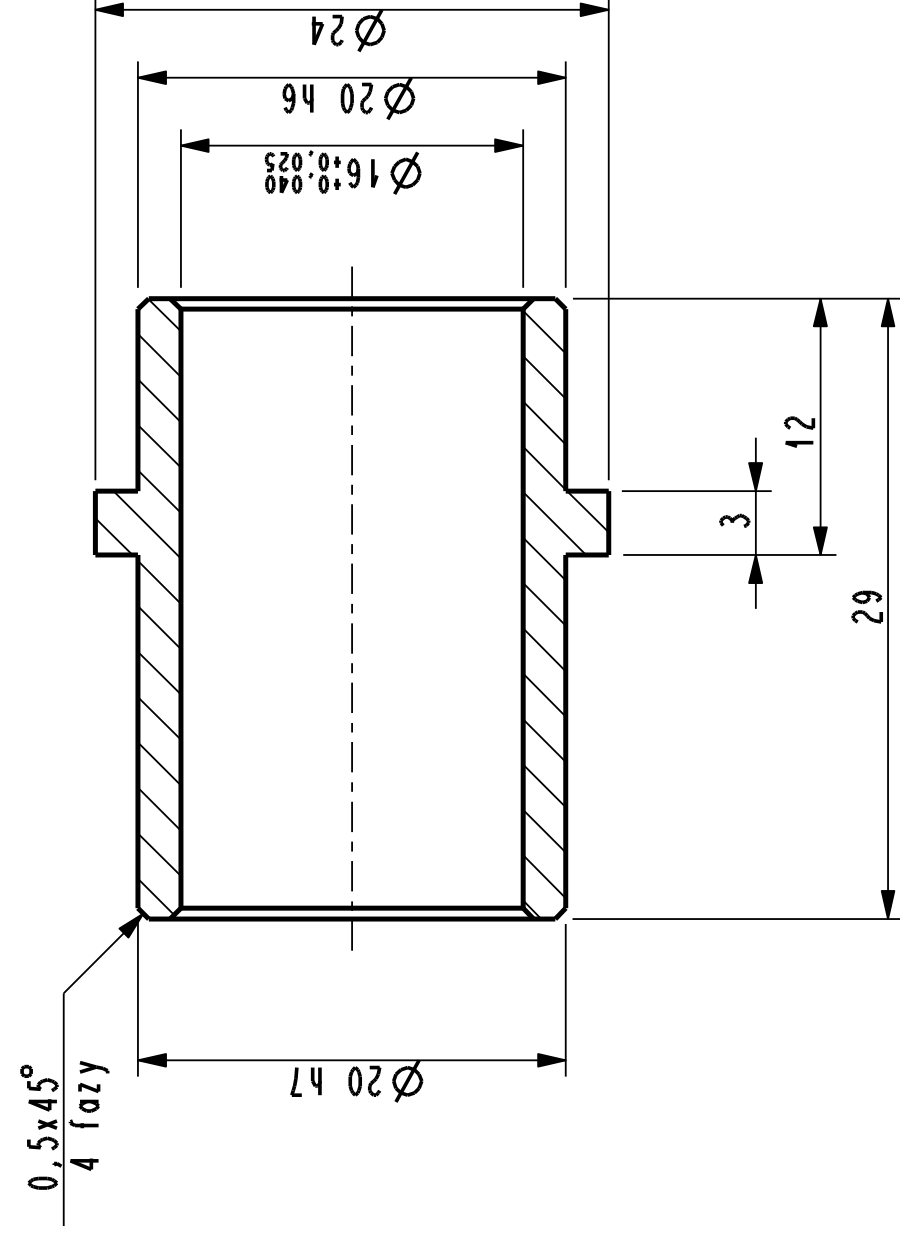
Wymiary nietolerowane wykonać w klasie IT12.
 Ostre krawędzie ściepić.
 Twardość 40 HRC.

L.p.	Nazwa	L.szł.	Material	Nr rys / normy
	Podz.:			
2:1	Podpora 2			
	Data	03.2023	Symbol	



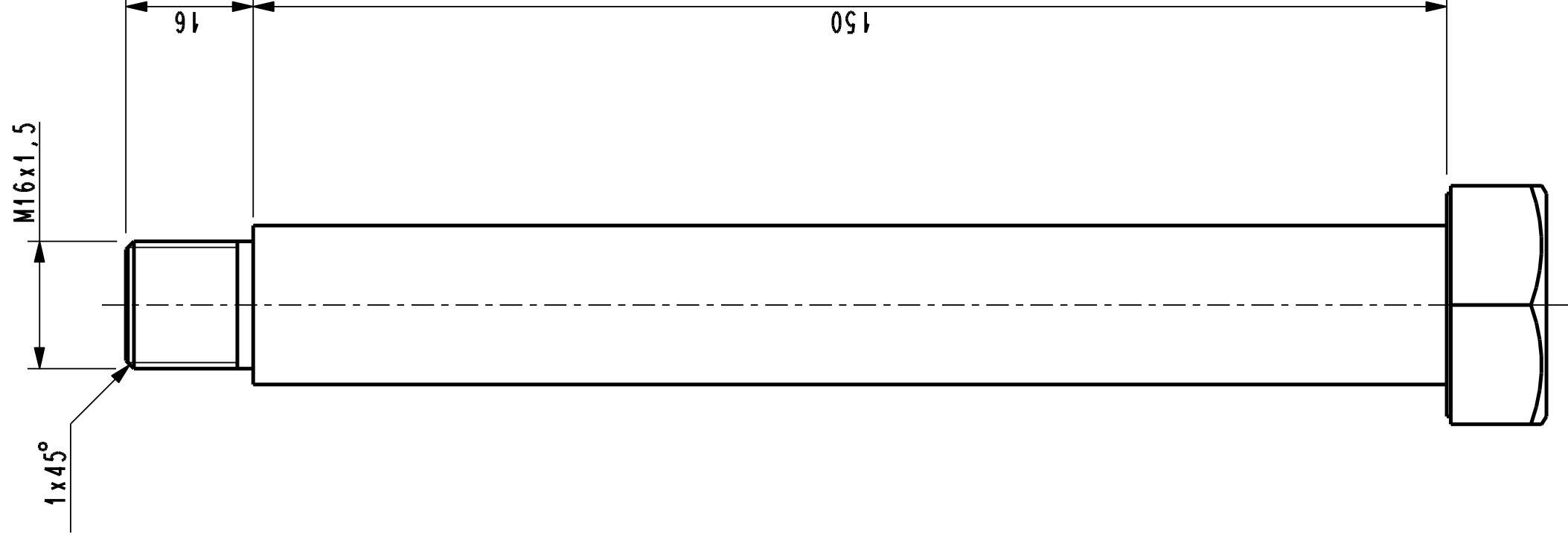
Wymiary nietolerowane wykonac w klasie IT12.
 Ostre krawedzie stepic.
 Twardosc 40 HRC.

L.p.	Nazwa	L.szt.	Material	Nr rys / normy
Podz.:	Podpora 3	6	M261 Bohler	WS78-2.21
2:1	Data	03.2023	Symbol	

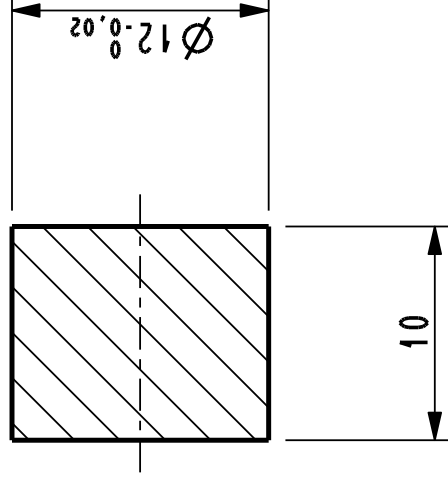


**Wymiary nietolerowane wykonać w klasie IT12.
Ostre krawędzie ściepic.**

L.p.	Nazwa	L.szt.	Material	Nr rys / normy
	Podz.:			
2:1	Tulejka wypychaczy	4	brąz	WS78-2.22
	Data	03.2023	Symbol	



L.p.	Nazwa	L.szt.	Material	Nr rys / normy
	Podz.:			
1:1	Zbijak	Symbol		
	Data	03.2023		



Obrobka w zlozeniu

**Wymiary nieolerowane wykonac w klasie IT12.
Ostre krawedzie stepic.**

L.p.	Nazwa	L.szł.	Material	Nr rys / normy
	Podz.:			
2:1	Brok	4	M1E	WS78-2.24
	Data	03.2023	Symbol	