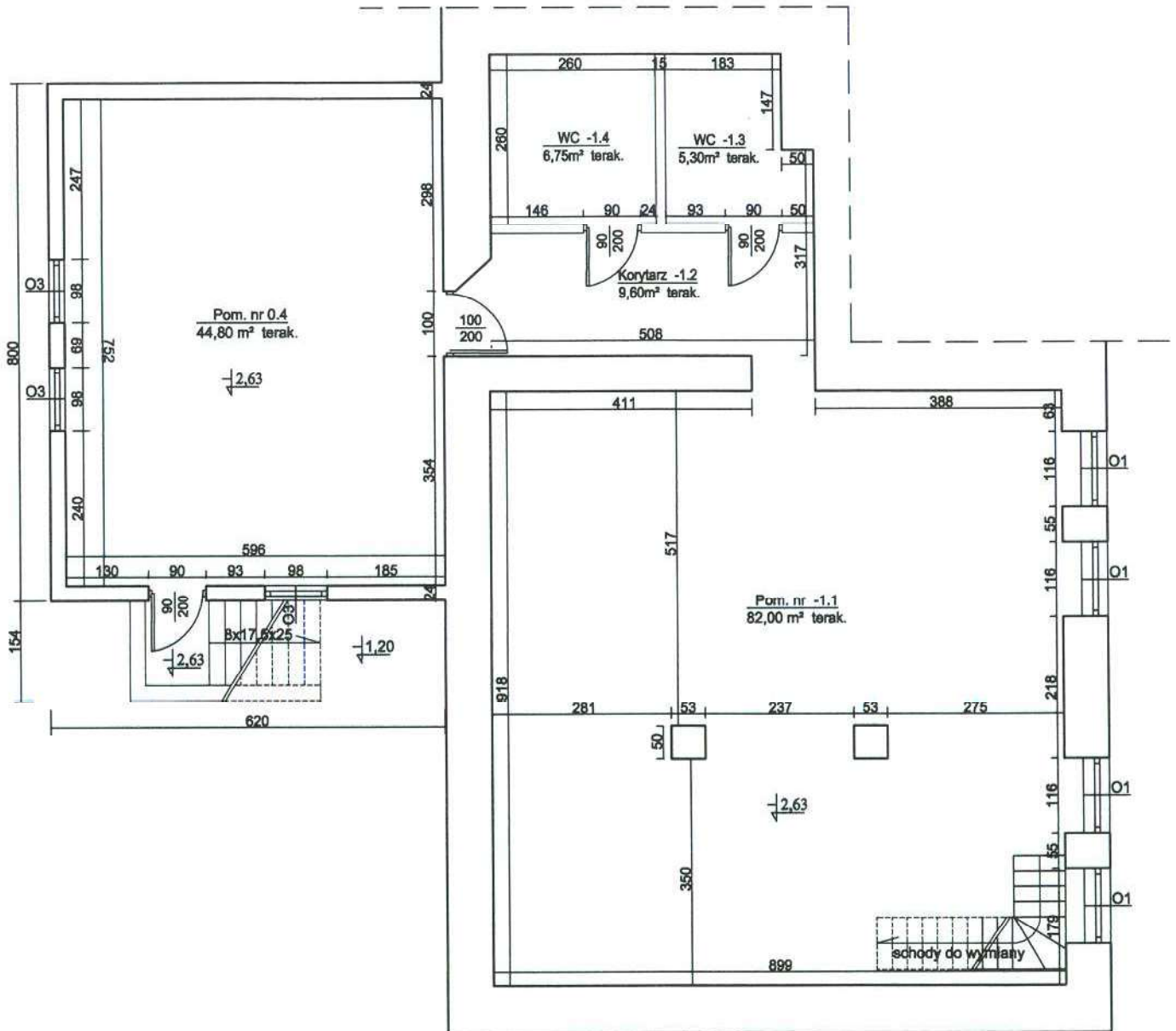




Legenda

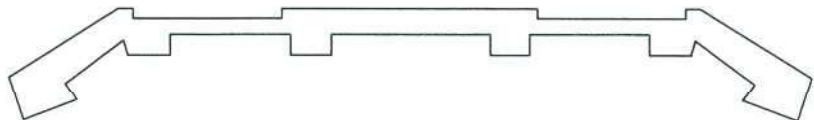
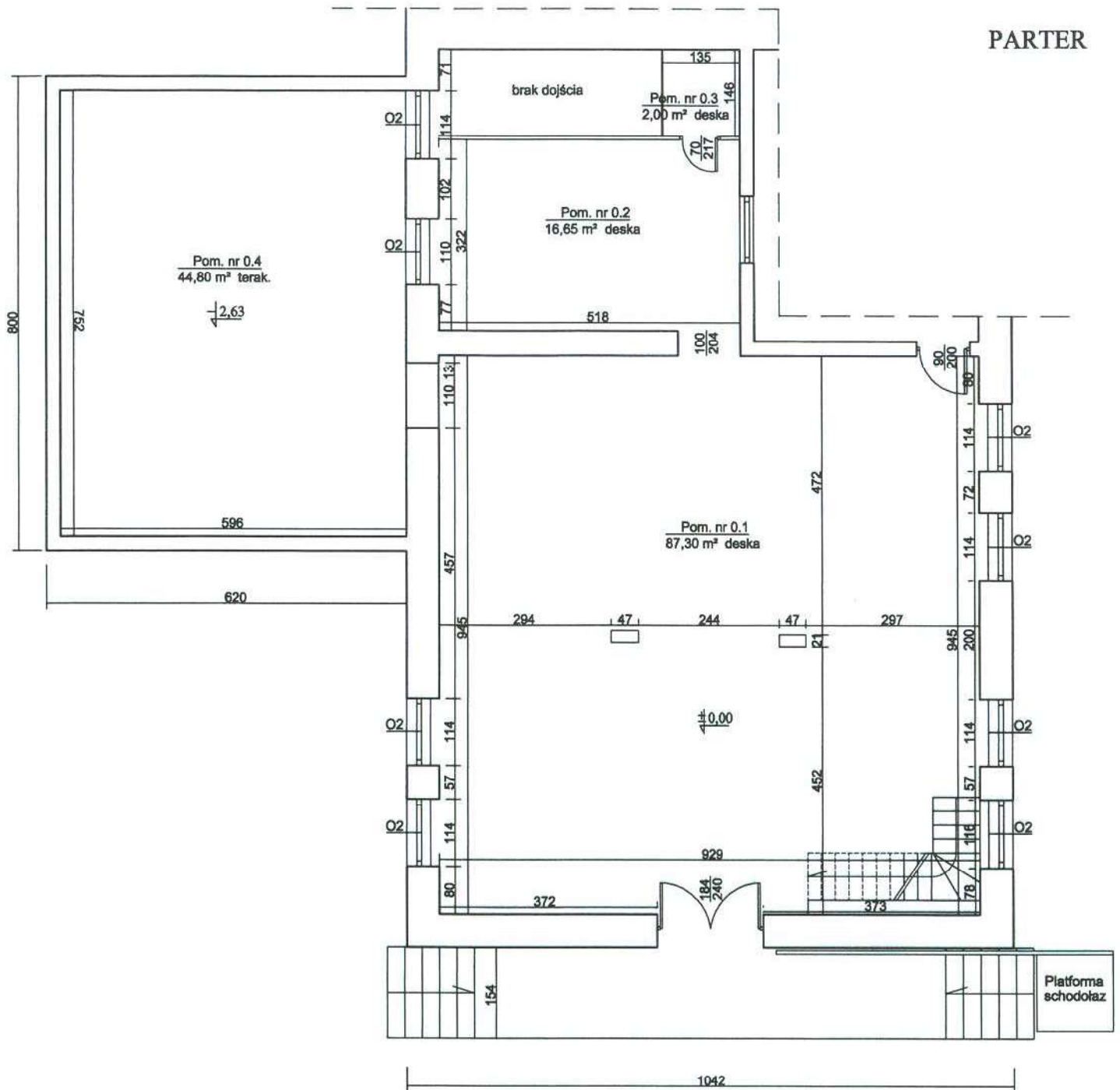
- granice działki nr 1029/1
- obiekt byłego młyna - przedmiot inwestycji



Podmiot opracowujący:	 Geo-inwest-Projekt Jolanta Duda	ul. M.Kopernika 4/3 11-600 Węgorzewo	tel. 660 564 338
Inwestor:	Gmina Budry Al. Wojska Polskiego 27 11-606 Budry		
Temat:	Remont budynku byłego młyna poł. na dz. nr 1029/1 w obrębie 002 Budry, gmina Budry, powiat węgorzewski		
Tytuł rys.:	Plan sytuacyjny		Skala: 1:500
Asystent Projektanta:		inż. Włodzimierz Nader upr. nr 3/23/01 upr. nr SUW-20/94 upr. nr SUW-29/94	Data: V.2018 r.
	mgr inż. Jolanta Duda		Nr rys. A-1



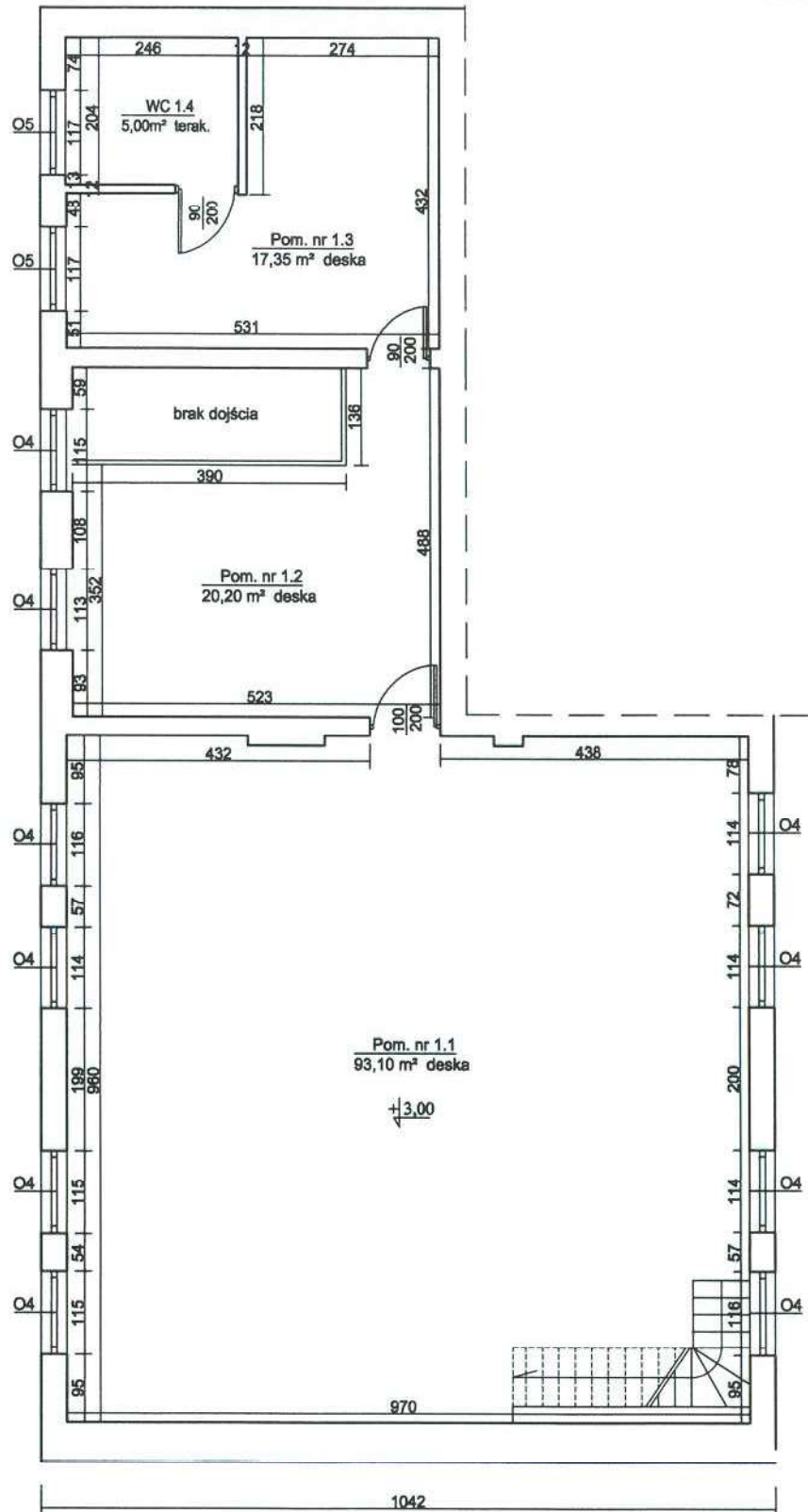
Podmiot opracowujący:	 Geo-inwest-Projekt Jolanta Duda	ul. M.Kopernika 4/3 11-606 Węgorzewo	tel. 660 564 338
Investor:	Gmina Budry Al. Wojska Polskiego 27 11-606 Budry		
Temat:	Remont budynku byłego młyna poł. na dz. nr 1029/1 w obrębie 002 Budry, gmina Budry, powiat węgorzewski		
Tytuł rys.:	Rzut piwnic		Skala: 1:100
Asystent Projektanta:		inż. Włodzimierz Nader upr. nr 313/01 upr. nr SUW-20/94 upr. nr SUW-29/94	Data: V.2018 r. Nr rys. 1
mgr inż. Jolanta Duda			



PARTER



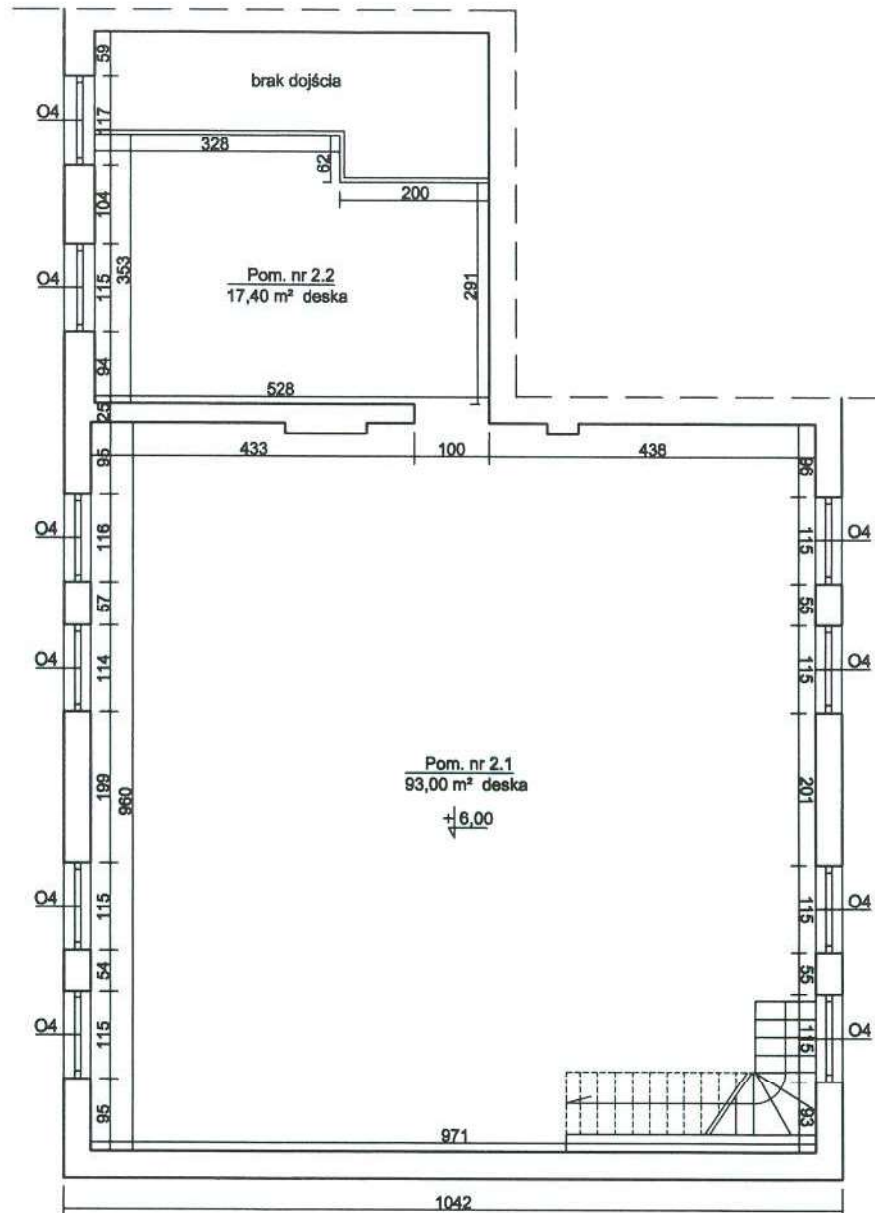
Podmiot opracowujący:	 Geo-inwest-Projekt Jolanta Duda	ul. M.Kopemika 4/3 11-600 Węgorzewo	tel. 660 564 338
Investor:	Gmina Budry Al. Wojska Polskiego 27 11-606 Budry		
Temat:	Remont budynku byłego młyna poł. na dz. nr 1029/1 w obrębie 002 Budry, gmina Budry, powiat węgorzewski		
Tytuł rys.:	Rzut parteru		Skala: 1:100.
Asystent Projektanta:	 mgr inż. Jolanta Duda		Data: V.2018 r.
	inż. Włodzimierz Nader upr. nr 3 1701 upr. nr SUW-20/94 upr. nr SUW-29/94		Nr rys. 2



I PIĘTRO

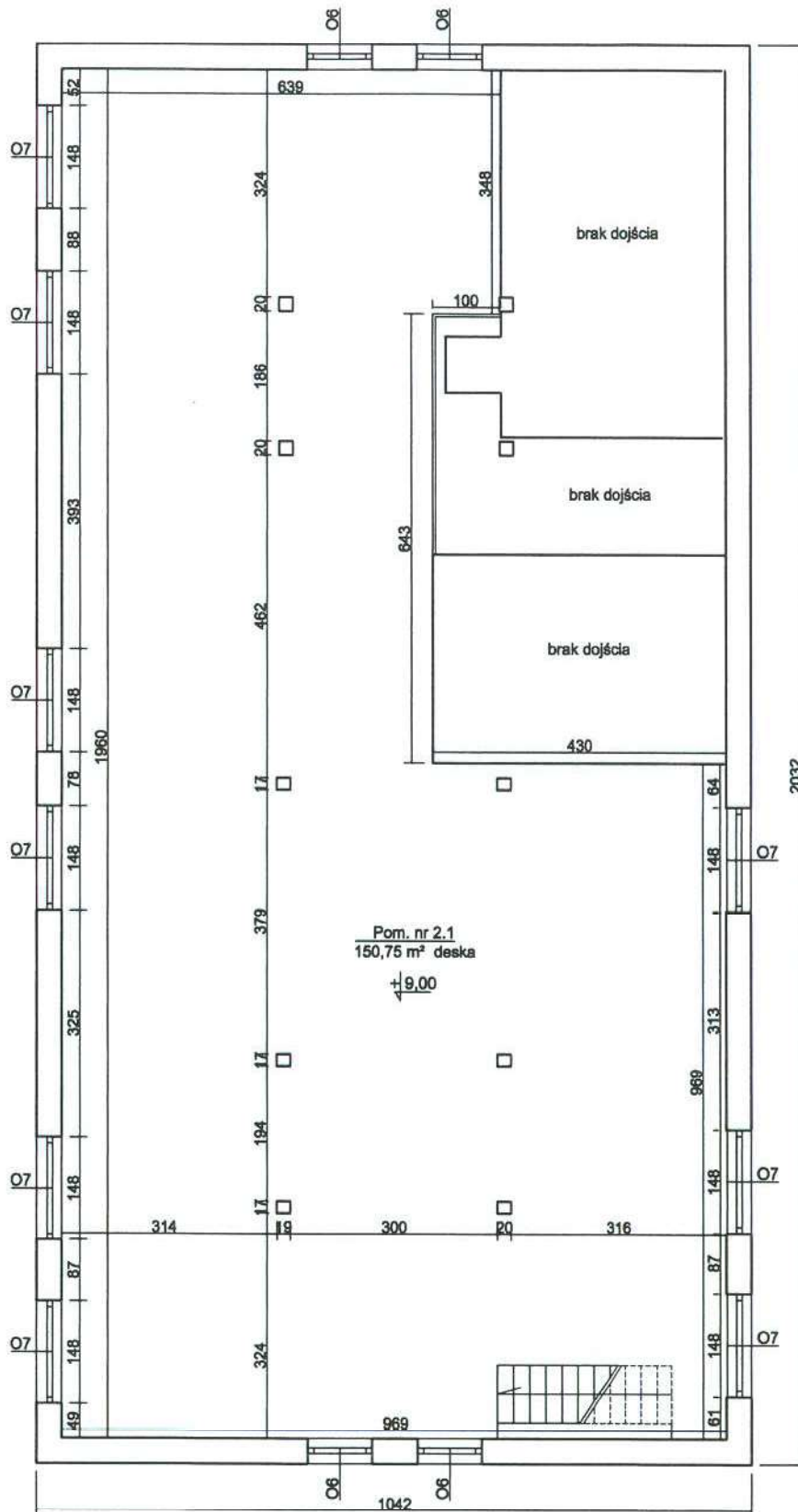


Podmiot opracowujący:	 Geo-inwest-Projekt Jolanta Duda	ul. M. Kopernika 4/3 11-600 Węgorzewo	tel. 660 564 338
Investor:	Gmina Budry Al. Wojska Polskiego 27 11-606 Budry		
Temat:	Remont budynku byłego młyna pot. na dz. nr 1029/1 w obrębie 002: Budry, gmina Budry, powiat węgorzewski		
Tytuł rys.:	Rzut I piętra	Skala:	1:100
Asystent Projektanta:	 mgr inż. Jolanta Duda	inż. Włodzisław Nader upr. nr 3/01 upr. nr SUW-20/94 upr. nr SUW-29/94	Data: V.2018 r. Nr rys. 3

II PIĘTRO

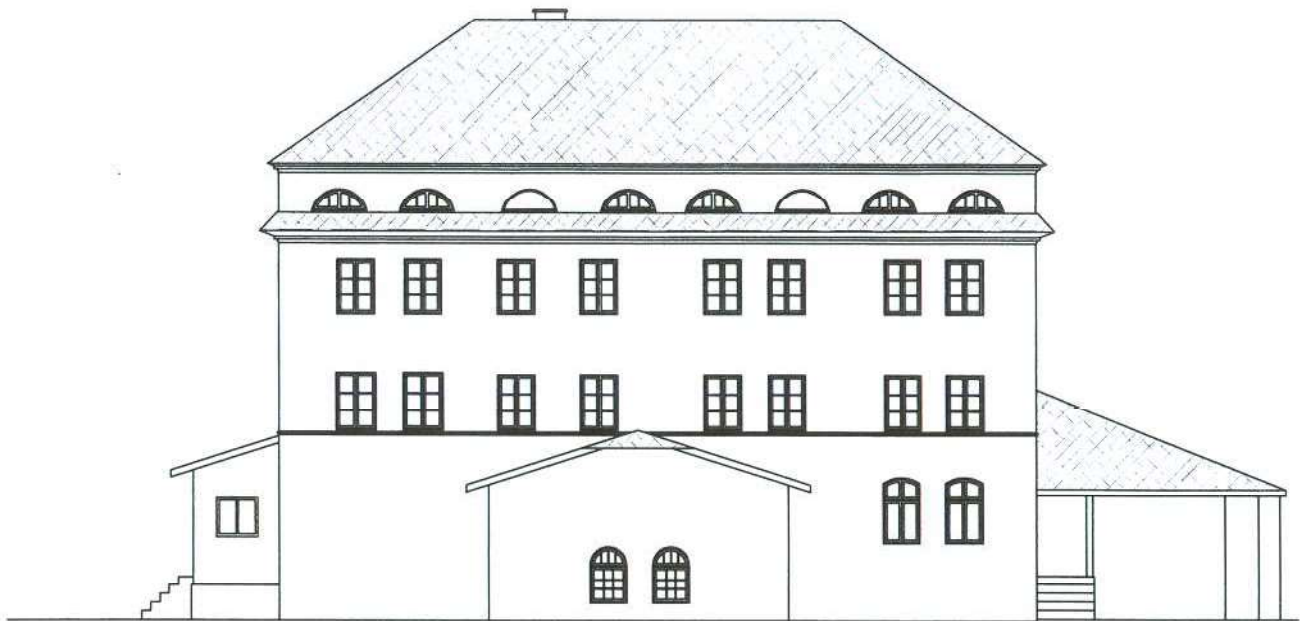


Podmiot opracowujący:	 Geo-inwest-Projekt Jolanta Duda	ul. M. Kopernika 4/3 11-606 Węgorzewo	tel. 660 564 338
Inwestor:	Gmina Budry Al. Wojska Polskiego 27 11-606 Budry		
Temat:	Remont budynku byłego młyna poł. na dz. nr 1029/1 w obrębie 002 Budry, gmina Budry, powiat węgorzewski		
Tytuł rys.:	Rzut II piętra	Skala:	1:100
Asystent Projektanta:	 mgr inż. Jolanta Duda	inż. Włodzisław Nader upr. nr 3723/01 upr. nr SUW-20/94 upr. nr SUW-29/94	Data: V.2018 r.
			Nr rys. 4

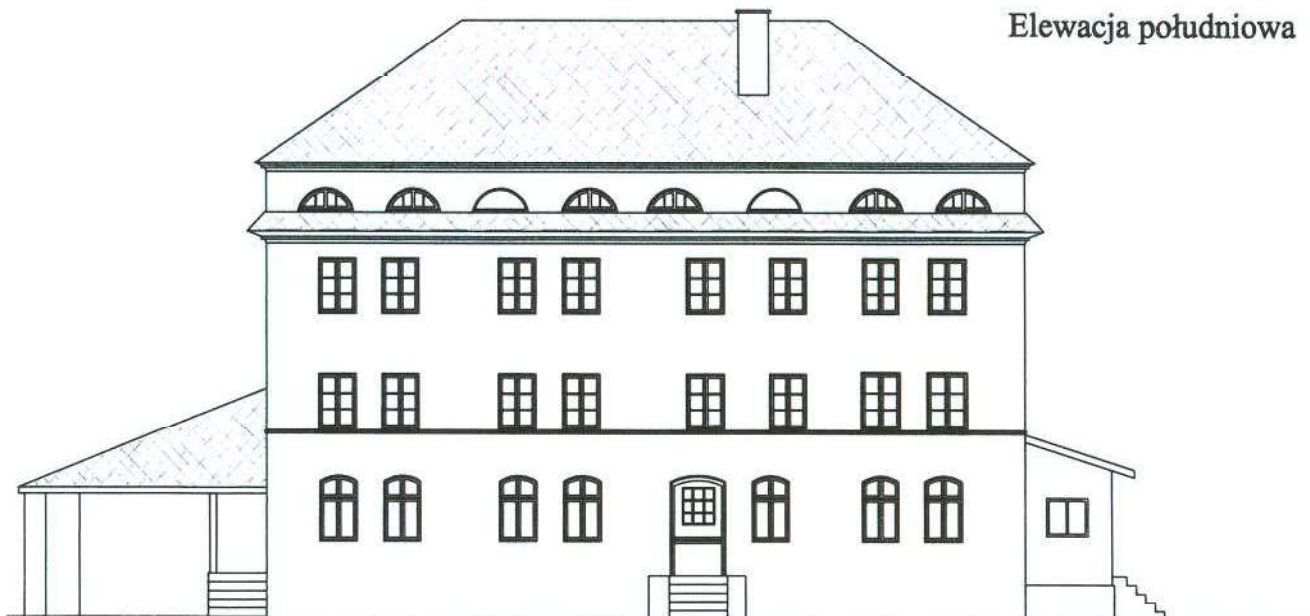




Podmiot opracowujący:	 Geo-inwest-Projekt Jolanta Duda	ul. M. Kopernika 4/3 11-600 Węgorzewo	tel. 660 564 338
Inwestor:	Gmina Budry Al. Wojsko Polskiego 27 11-606 Budry		
Temat:	Remont budynku byłego młyna poł. na dz. nr 1029/1 w obrębie 002 Budry, gmina Budry, powiat węgorzewski		
Tytuł rys.:	Rzut III piętra		Skala: 1:100
Asystent Projektanta:	 mgr inż. Jolanta Duda	inż. Włodzimierz Nader upr. nr 315/01 upr. nr SUW-20/94 upr. nr SUW-29/94	Data: V.2018 r. Nr rys. 5

Elewacja północna



Elewacja południowa

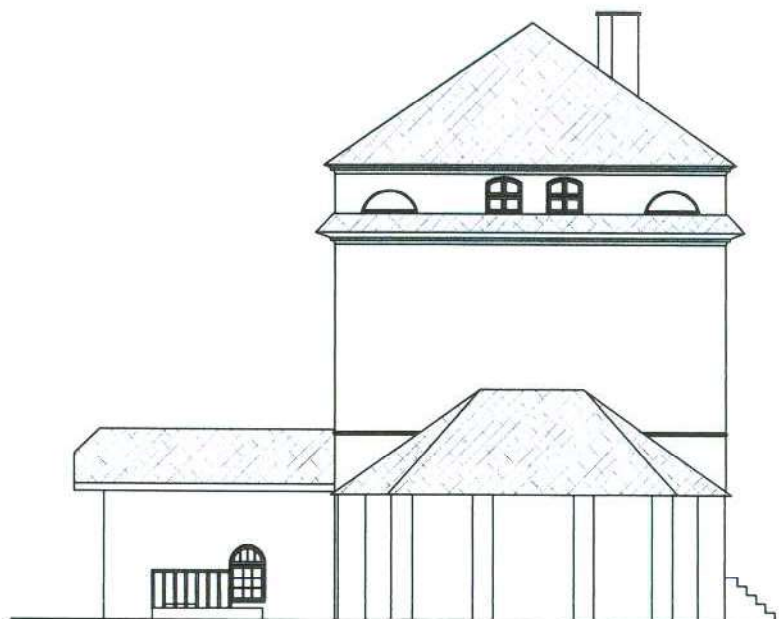




Podmiot opracowujący:	 Geo-inwest-Projekt Jolanta Duda	ul. M. Kopernika 4/3 11-600 Węgorzewo	tel. 660 564 338
Inwestor:	Gmina Budry Al. Wojsko Polskiego 27 11-606 Budry		
Temat:	Remont budynku byłego młyna poł. na dz. nr 1029/1 w obrębie 002 Budry, gmina Budry, powiat węgorzewski		
Tytuł rys.:	Elewacje – północna i południowa	Skala:	1:200
Asystent Projektanta:	 mgr inż. Jolanta Duda	inż. Włodzimierz Nader upr. nr 13/01 upr. nr SUW-20/94 upr. nr SUW-29/94	Data: V.2018 r. Nr rys. 6

Elewacja wschodnia



Elewacja zachodnia



Podmiot opracowujący:	 Geo-inwest-Projekt Jolanta Duda	ul. M. Kopernika 4/3 11-600 Węgorzewo	tel. 660 564 338
Inwestor:	Gmina Budry Al. Wojska Polskiego 27 11-606 Budry		
Temat:	Remont budynku byłego młyna poł. na dz. nr 1029/1 w obrębie 002 Budry, gmina Budry, powiat węgorzewski		
Tytuł rys.:	Elewacje – wschodnia i zachodnia	Skala:	1:200
Asystent Projektanta:		inz. Włodzimierz Nader upr. nr 173/01 upr. nr SUW-20/94 upr. nr SUW-29/94	Data: V.2018 r.
mgr inż. Jolanta Duda			Nr rys. 7